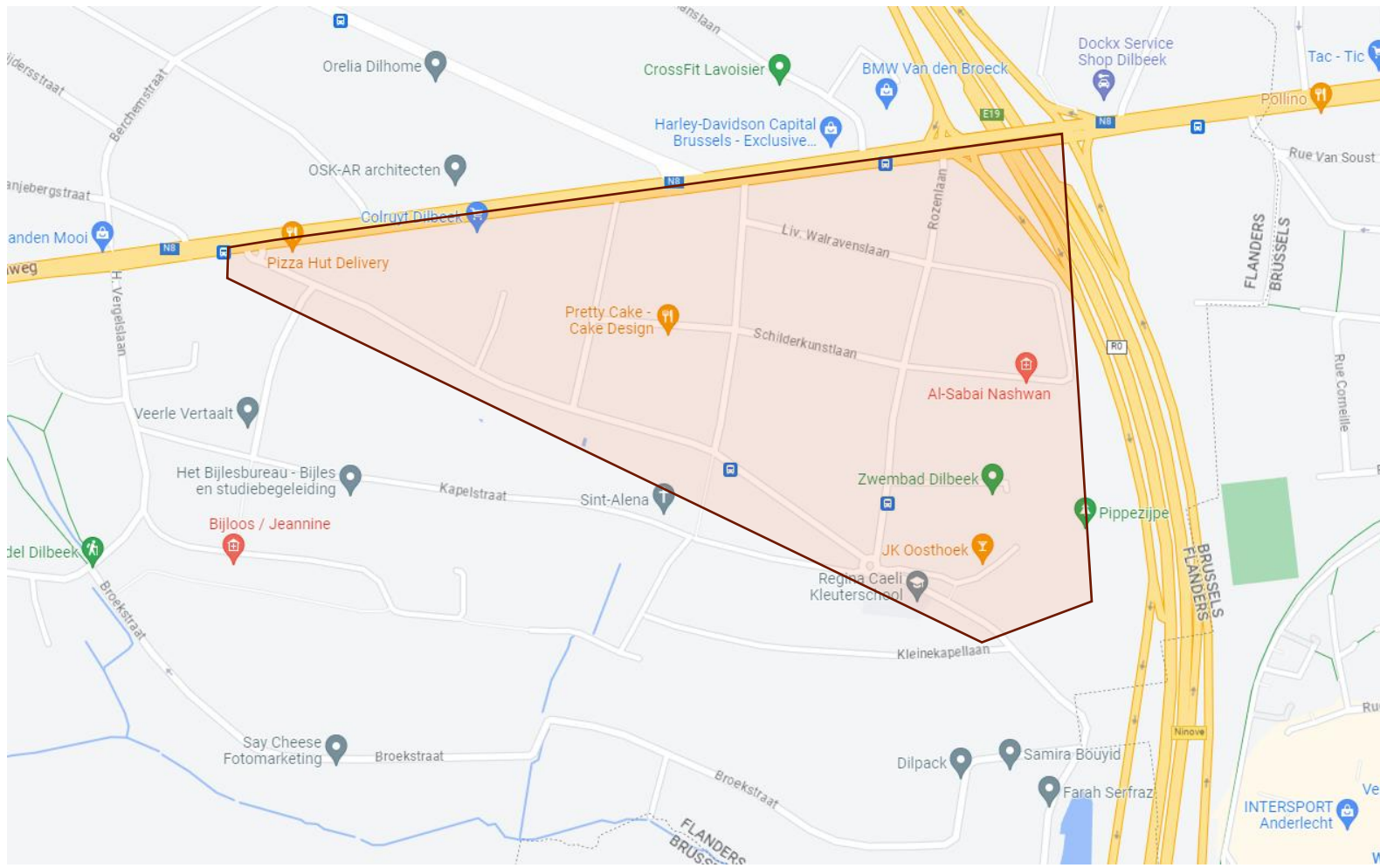


# Infoavond Kaudenaardewijk: maatregelen voor verkeersveiligheid en leefbaarheid

# Agenda

- **Welkomstwoord schepen Stijn Quaghebeur**
- **Projectzone**
- **Proces**
- **Knelpunten**
- **Maatregelen**
- **Fasering**
- **Verdere stappen**
- **Vragen en opmerkingen**

# Projectzone



# Proces



# Proces

- **Testfase met evaluatie, wijzigingen binnen marges**
- **Mobiliteit → keuze en compromissen**

# Projectzone - prioriteiten

- **Veiligheid voor voetgangers**
- **Veiligheid voor fietsers**
- **Impact van de heraanleg complex 13 minimaliseren**

→ **Openbare ruimte goed structureren**

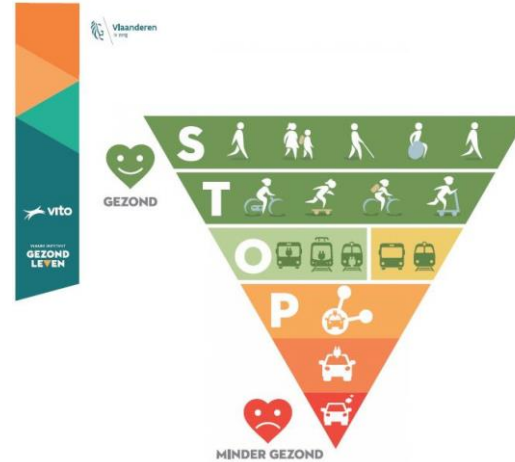
# Knelpunten

# Onveiligheid



# Parkeren op voetpaden

- In strijd met **STOP**-principe
- **Bouwkunstlaan**
- **Schilderkunstlaan**  
tussen Bouwkunstlaan en Weerstanderslaan
- **Livinus Walravenslaan**  
tussen Rozenlaan en H. Theresialaan



# Parkeerdruk

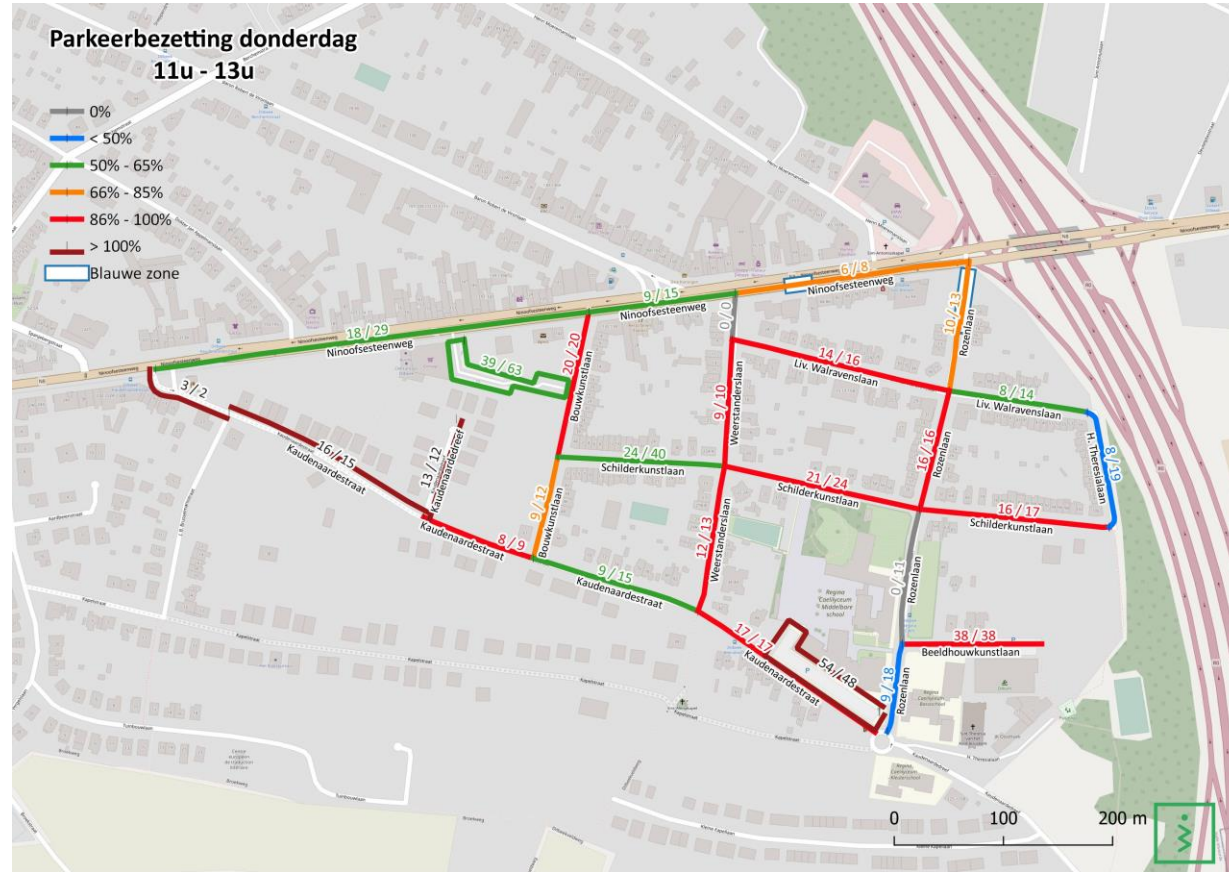
- **Hoog tot zeer hoog**
- **Impact school voelbaar**
- **66% langparkeerders**  
waarvan 60% bewoners
- **Niet-bewoners (LEZ-zone, bus, werknemers, N8...)**



# Parkeerdruk in de week

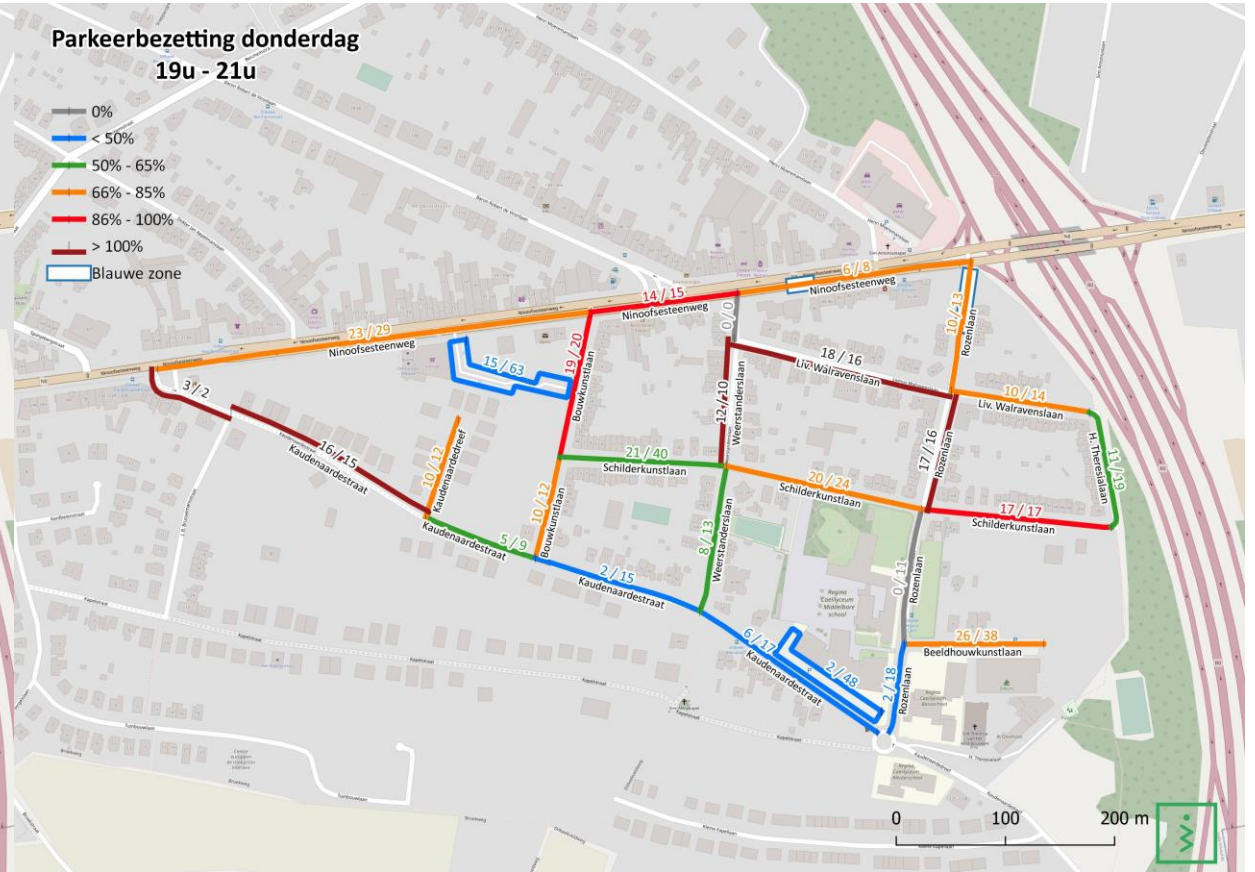
Parkeerbezetting donderdag  
11u - 13u

- 0%
- < 50%
- 50% - 65%
- 66% - 85%
- 86% - 100%
- > 100%
- Blauwe zone

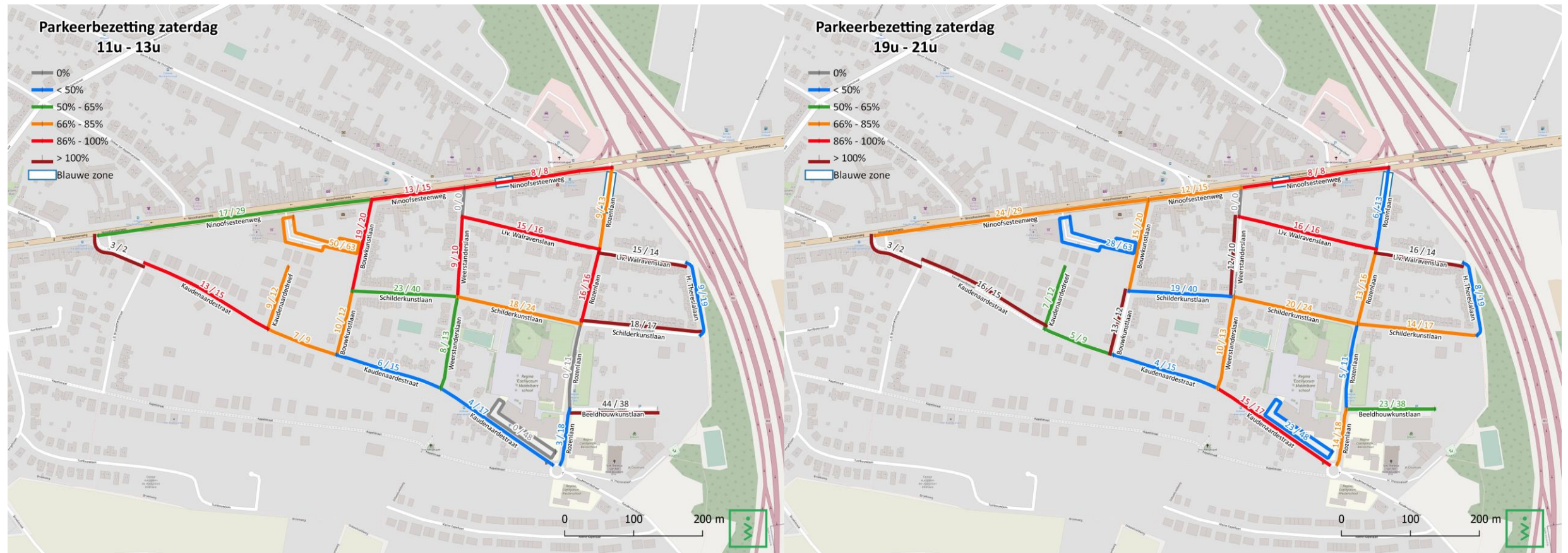


Parkeerbezetting donderdag  
19u - 21u

- 0%
- < 50%
- 50% - 65%
- 66% - 85%
- 86% - 100%
- > 100%
- Blauwe zone



# Parkeerdruk in het weekend



# Voorkeursrijrichting in smalle straten

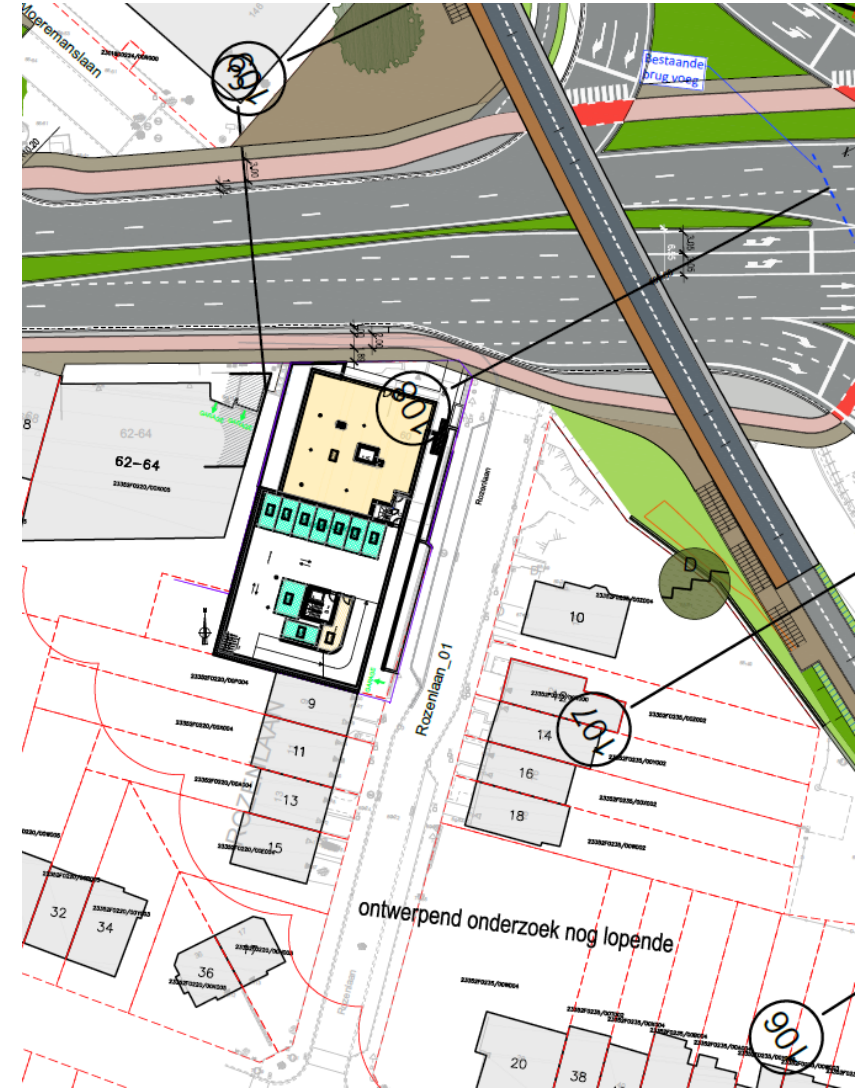
- **Smalle straten**
- **Voorkeursrijrichting niet afdwingbaar**
- **Weinig ruimte voor fietsers**



# Heraanleg complex 13 (N8xR0)

# Deels afsluiten Rozenlaan

- Ruimtelijke inpassing nieuw complex
- Onveilig om uit te rijden
- Rechts-in vanuit Ninove mogelijk
- Verkeer uit Rozenlaan moet opgevangen worden



# Busverkeer

- Schoolbussen De Lijn
- Zwembussen
- Nu: Kaudenaardestraat, Rozenlaan
- Oplossing nodig voor afsluiten Rozenlaan

570 schoolbus Schepdaal - Dilbeek

570 Schoolbus Dilbeek - Schepdaal/Ternat

571 Halle - St-P-Leeuw - Dilbeek

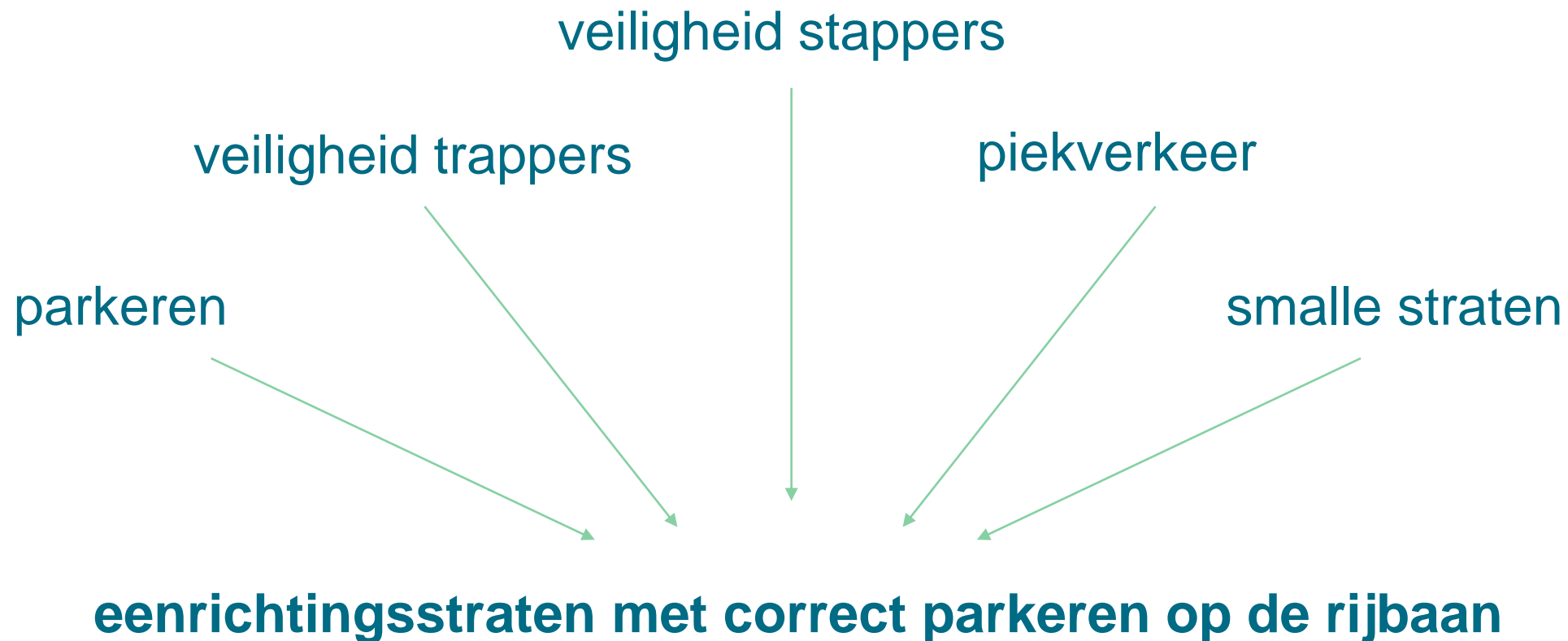
571 Dilbeek - St-P-Leeuw - Halle





# Maatregelen

# Openbare ruimte goed structureren



# Fase 1: afdwingen parkeerstroken – Schilderkunstlaan eenrichting

- Voetpadparkeren afschaffen
- Geschranke parkeervakken afgebakend met parkeerverbod
- Elke straat behalve Bouwkunstlaan
- Parkeercapaciteit blijft voldoende
  
- Schilderkunstlaan eenrichting

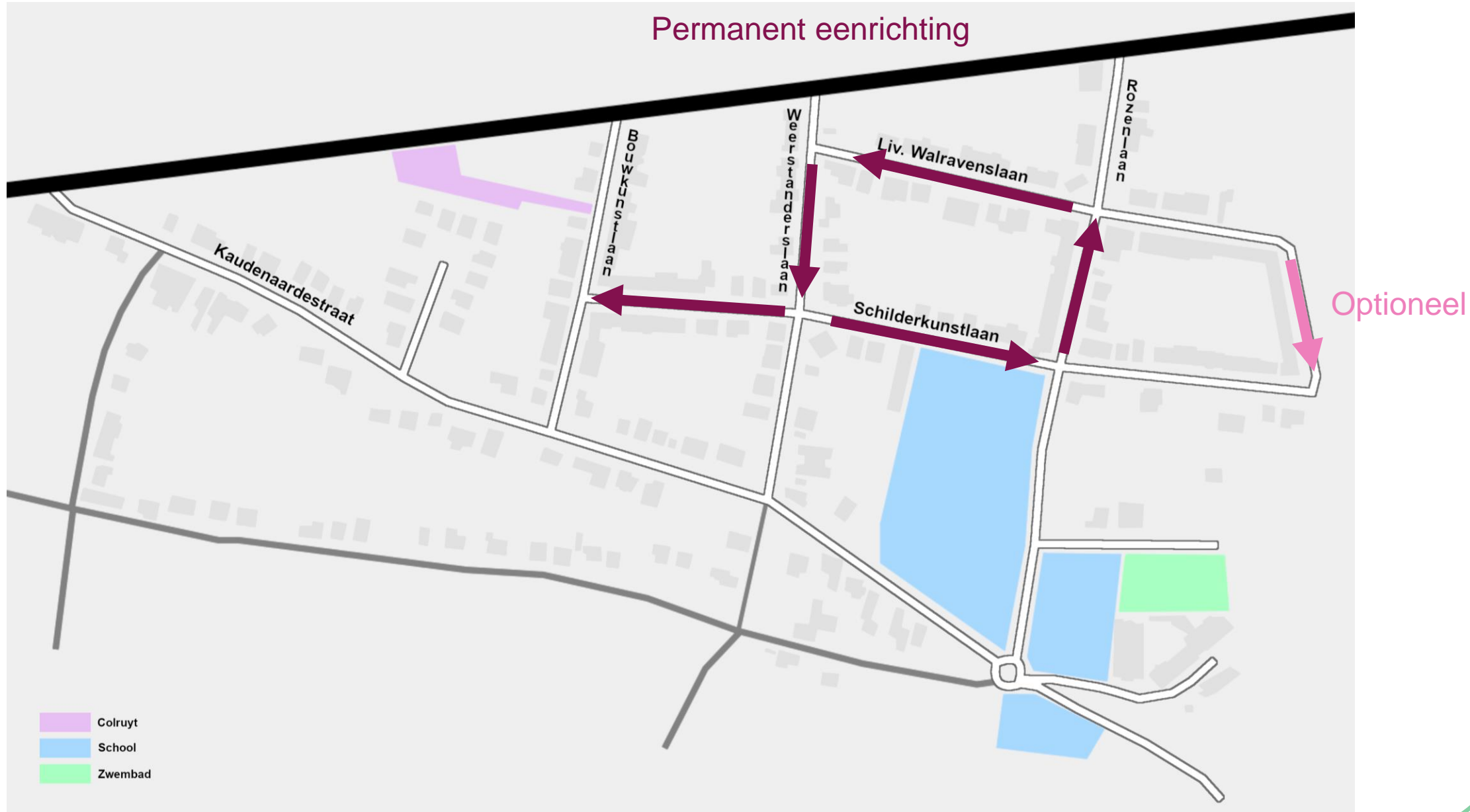
# Schilderkunstlaan eenrichting



## Fase 2: circulatieplan

- **Permanent eenrichting**
- **Geen nood aan nadarhekken**
- **Richting komt overeen met verkeerstellingen**

# Permanent eenrichting



# Fase 3: heraanleg Liv. Walravenslaan – aanpassing rotonde

## Liv. Walravenslaan

- Zonder voetpaden
- Asfalt

## Rotonde

- Onveilig voor fietser, onhandig voor bus
- Wadi voor waterbuffering
- Bomen



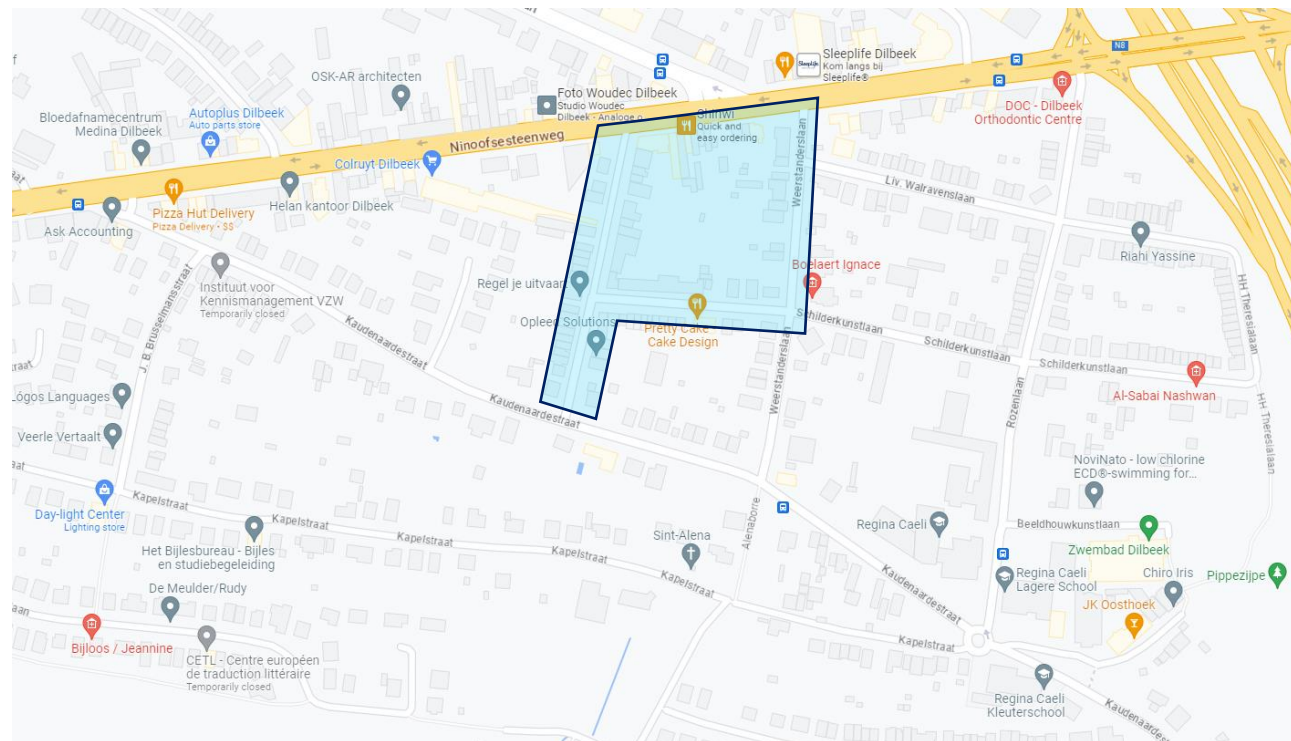
## Fase 4: Bouwkunstlaan

- **Principieel akkoord Colruyt**
- **Eerst alternatief, dan afschaffen voetpadparkeren**



# Fase 5 OPTIONEEL: blauwe zone voor bewonersparkeren

- In straten met hoge parkeerdruk
- Niet in omgeving school
- Nog te evalueren



Permanent eenrichting

Blauwe zone

Optioneel



- Colruyt
- School
- Zwembad



of

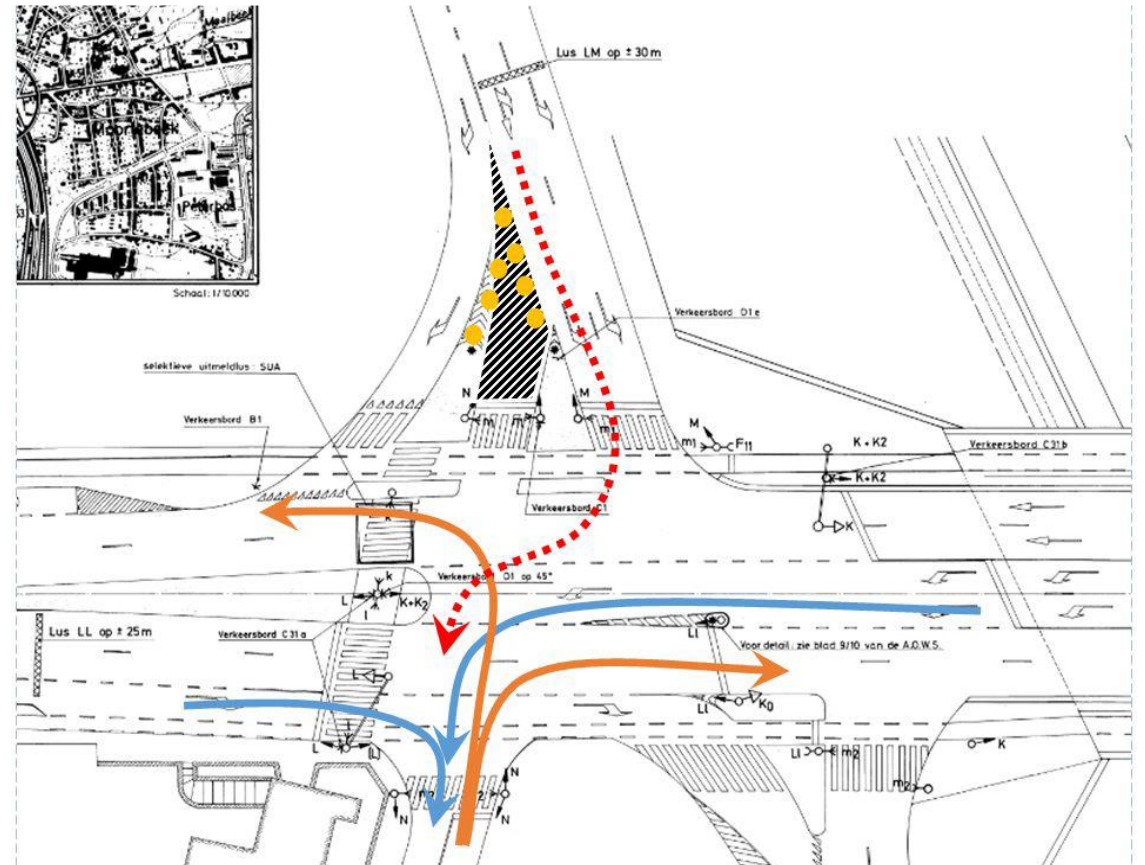


## Evaluatie

- **Verkeerstellingen**
- **Bevraging bewoners**
- **Bevraging school**
- **Input gemeenschapswacht**
- **Input politie**

# Afrit 13 – afslag Rozenlaan

- Rechtdoor beweging afschaffen
- Andere bewegingen in/uit Rozenlaan nog mogelijk

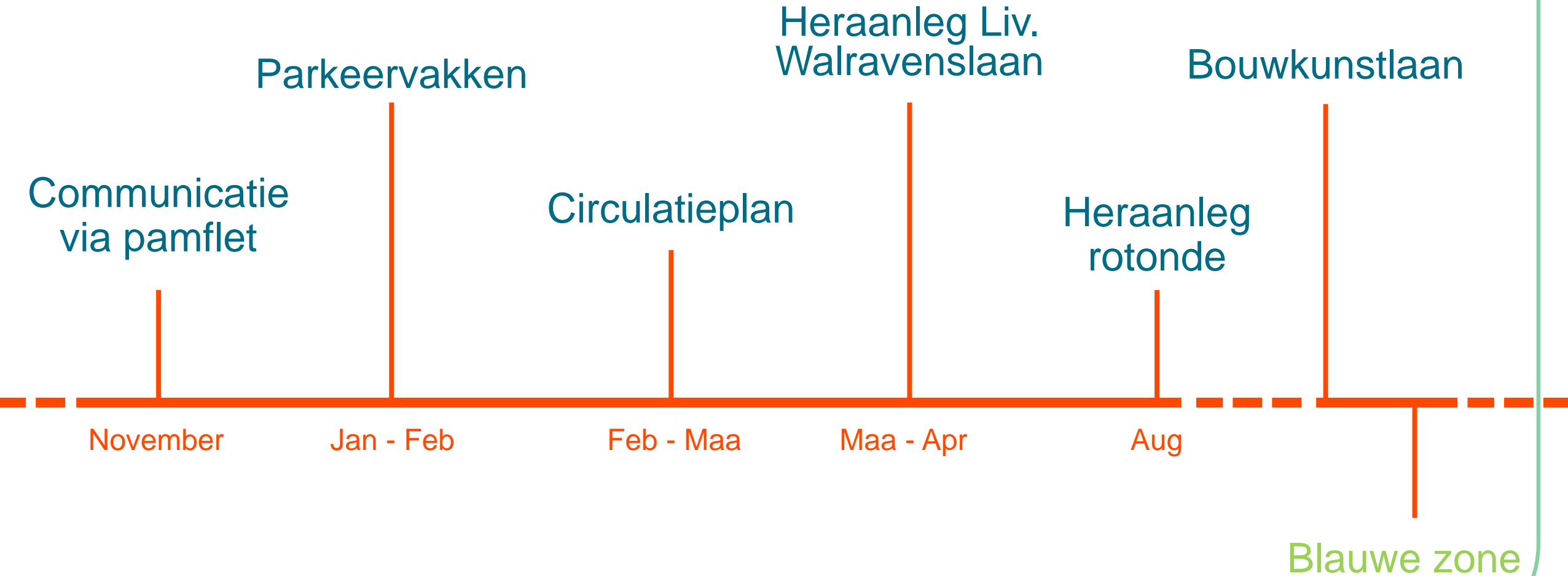


# Verdere stappen

# Communicatie

- **Pamflet met wijzigingen en fasen**
- **Burgerbevraging**

# Tijdslijn



**N8xR0**

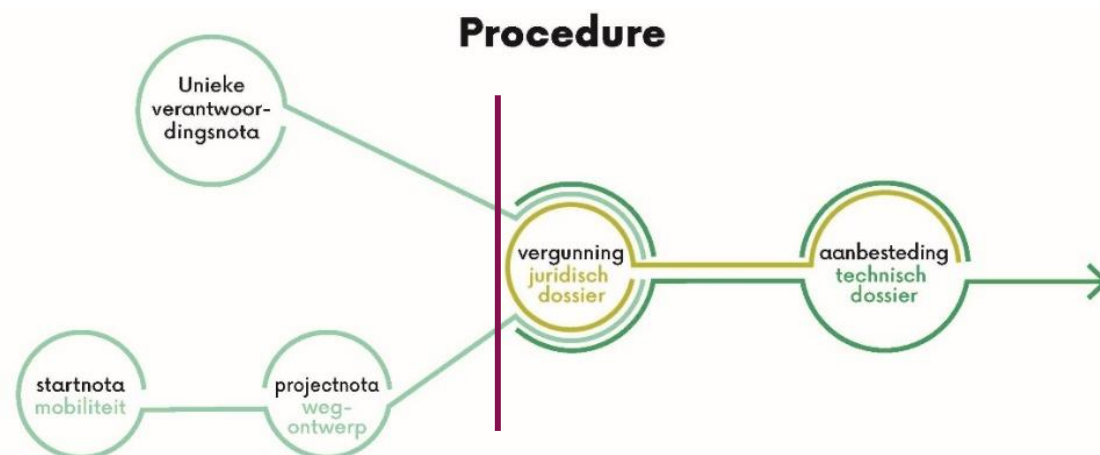


# Fietsbrug

- **Fietsbrug sluit aan op Schilderkunstlaan i.p.v. Liv. Walravenslaan**

# Stand van zaken

- **Opmaak omgevingsvergunning** **2024**  
Inclusief MER
- **Aanbesteding** **eind 2024 / begin 2025**
- **Start uitvoering** **najaar 2025**



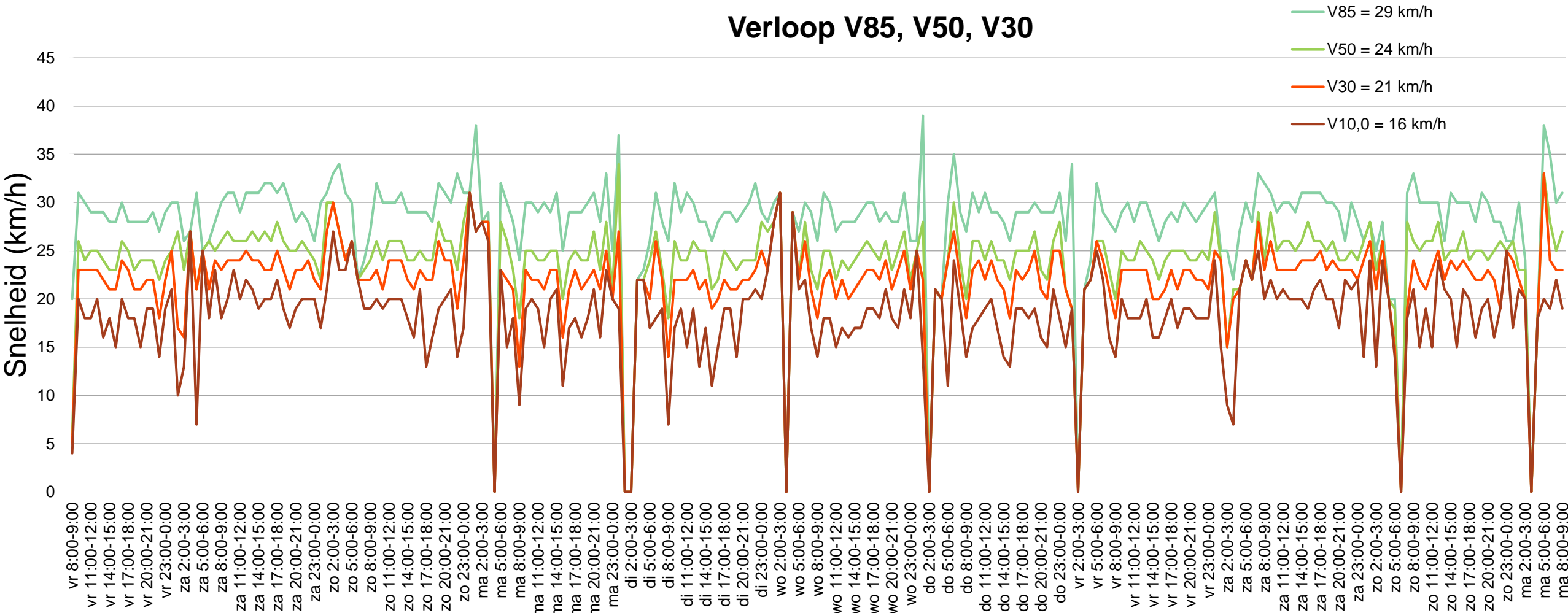
# Vragen en opmerkingen



DILBEEK.BE

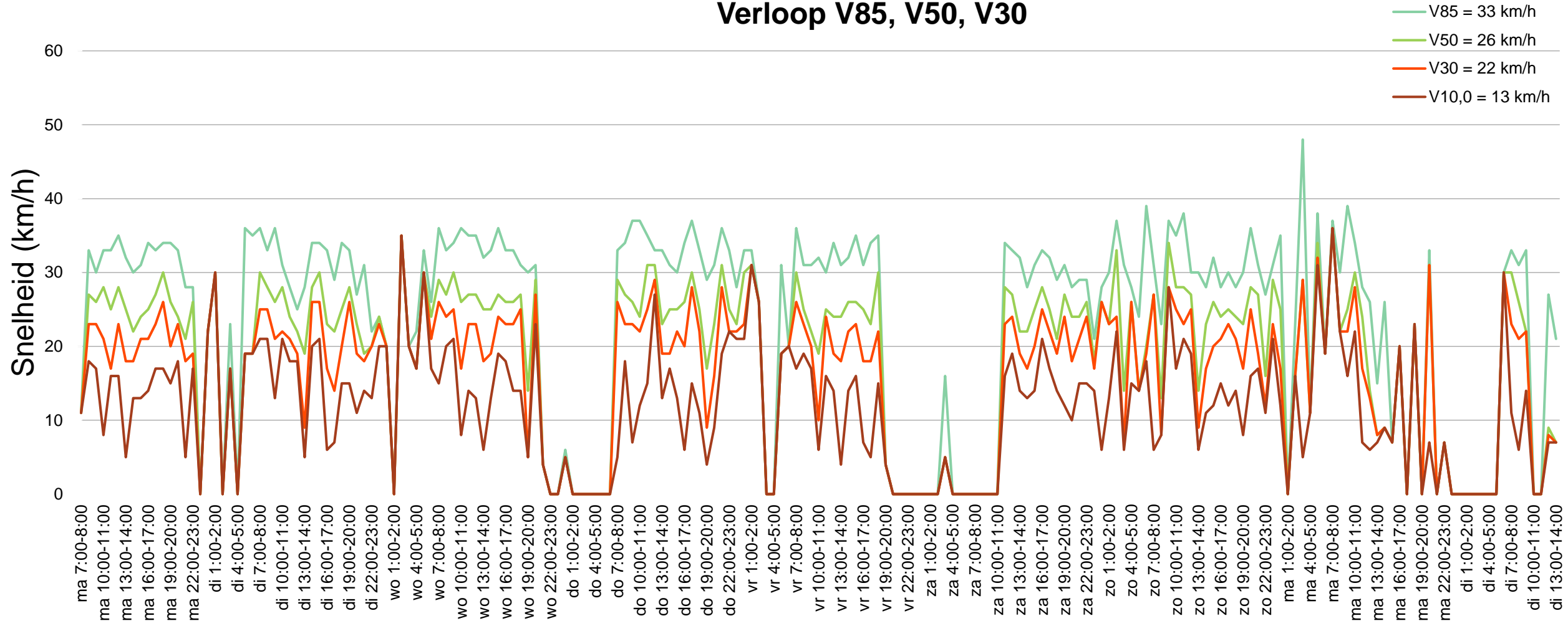
# Kaudenaardestraat

## Verloop V85, V50, V30



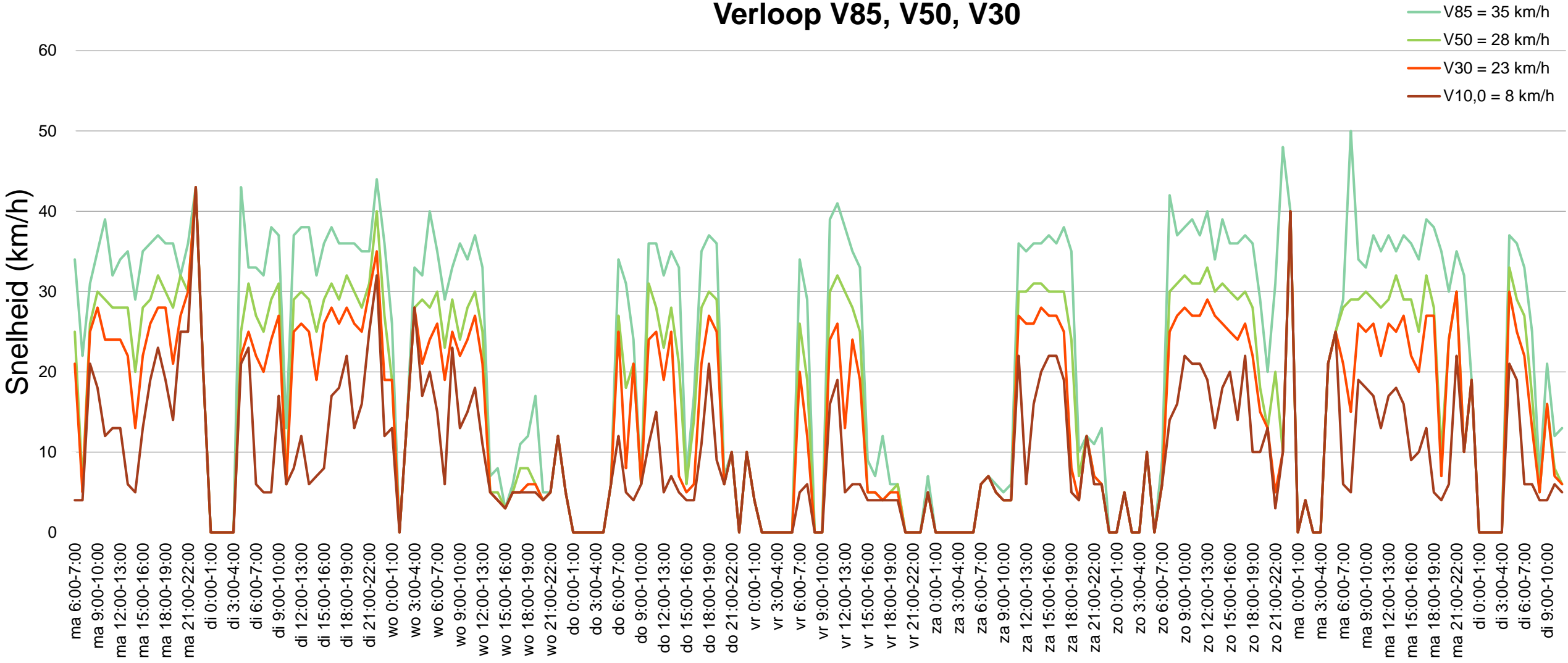
# Liv. Walravenslaan

## Verloop V85, V50, V30



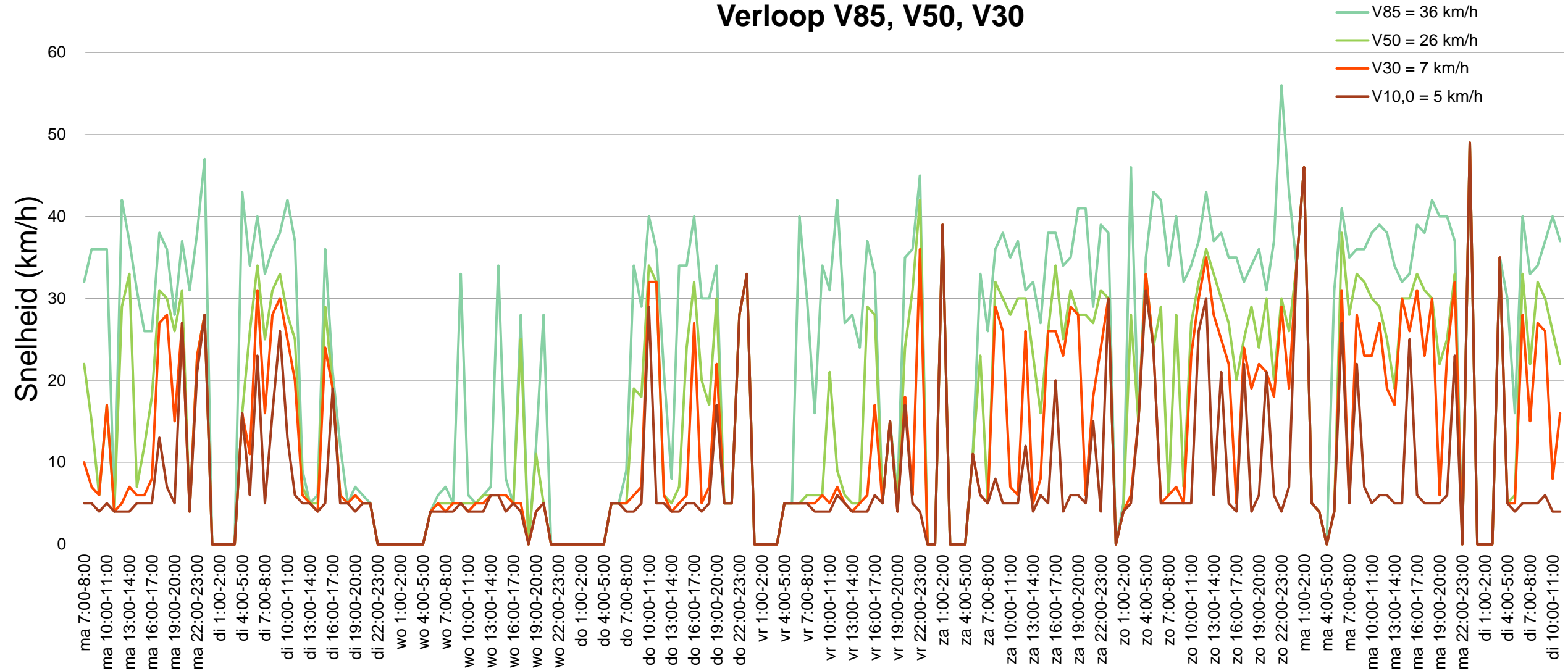
# Rozenlaan

## Verloop V85, V50, V30



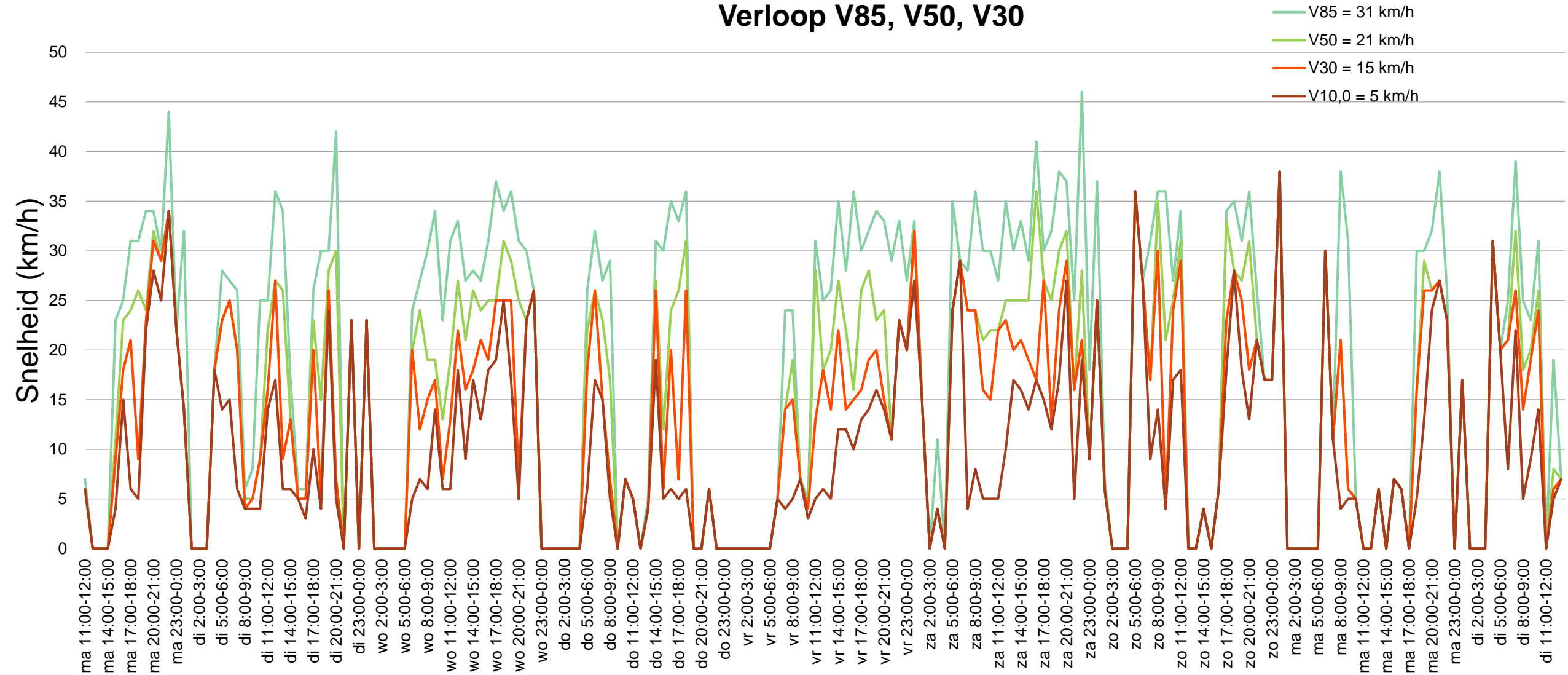
# Weerstanderslaan

## Verloop V85, V50, V30



# Schilderkunstlaan

## Verloop V85, V50, V30

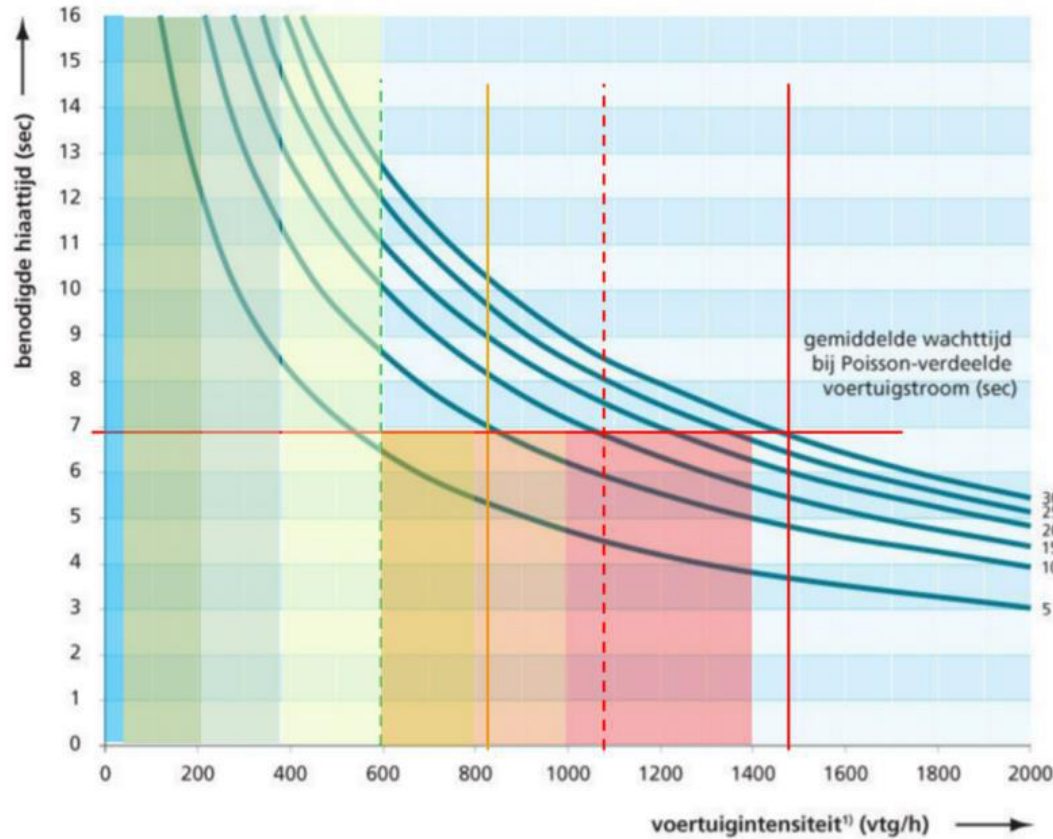




# Samenvatting tellingen radars

Straat	Richting	Ochtendspits (aantal voertuigen per uur)		Avondspits (aantal voertuigen per uur)	
		Gemiddelde	Piek	Gemiddelde	Piek
Rozenlaan	Naar N8	82	172	50	143
	Naar Kaudenaardestraat	20	45	42	97
L. Walravenslaan	Naar Rozenlaan	6	11	7	14
	Naar Weerstanderslaan	104	208	30	70
Weerstanderslaan	Naar N8	11	44	8	13
	Naar Kaudenaardestraat	52	164	8	20
Schilderkunstlaan	Naar Bouwkunstlaan	27	57	22	64
	Naar Weerstanderslaan	30	64	10	19

# Leefbaarheidsklassen



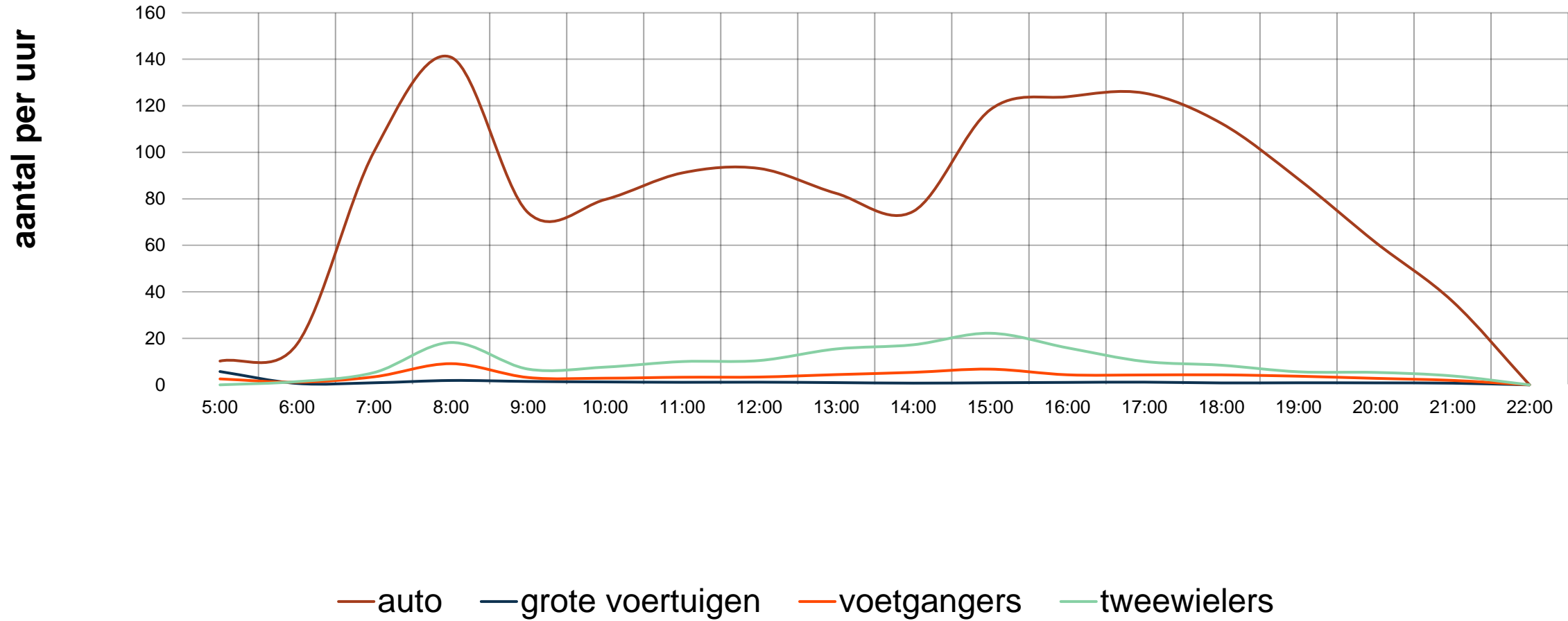
- 0-50 : bespeelbaar
- 50-200: lagere schoolkind kan zelfstandig oversteken
- 200-400: goede oversteekbaarheid tot 350 gemengd verkeer mogelijk
- 400- 600: iets minder goede oversteekbaarheid
- 600-800: redelijke oversteekbaarheid
- 800- 1000: matige oversteekbaarheid\*
- 1000- 1400: slechte oversteekbaarheid\*

\*Milderende maatregelen zoals zebrapad en/of middeneiland

Figuur 9: Gemiddelde wachttijd bij het oversteken afhankelijk van de voertuigintensiteit en benodigde hiaattijd (benodigde oversteektijd).

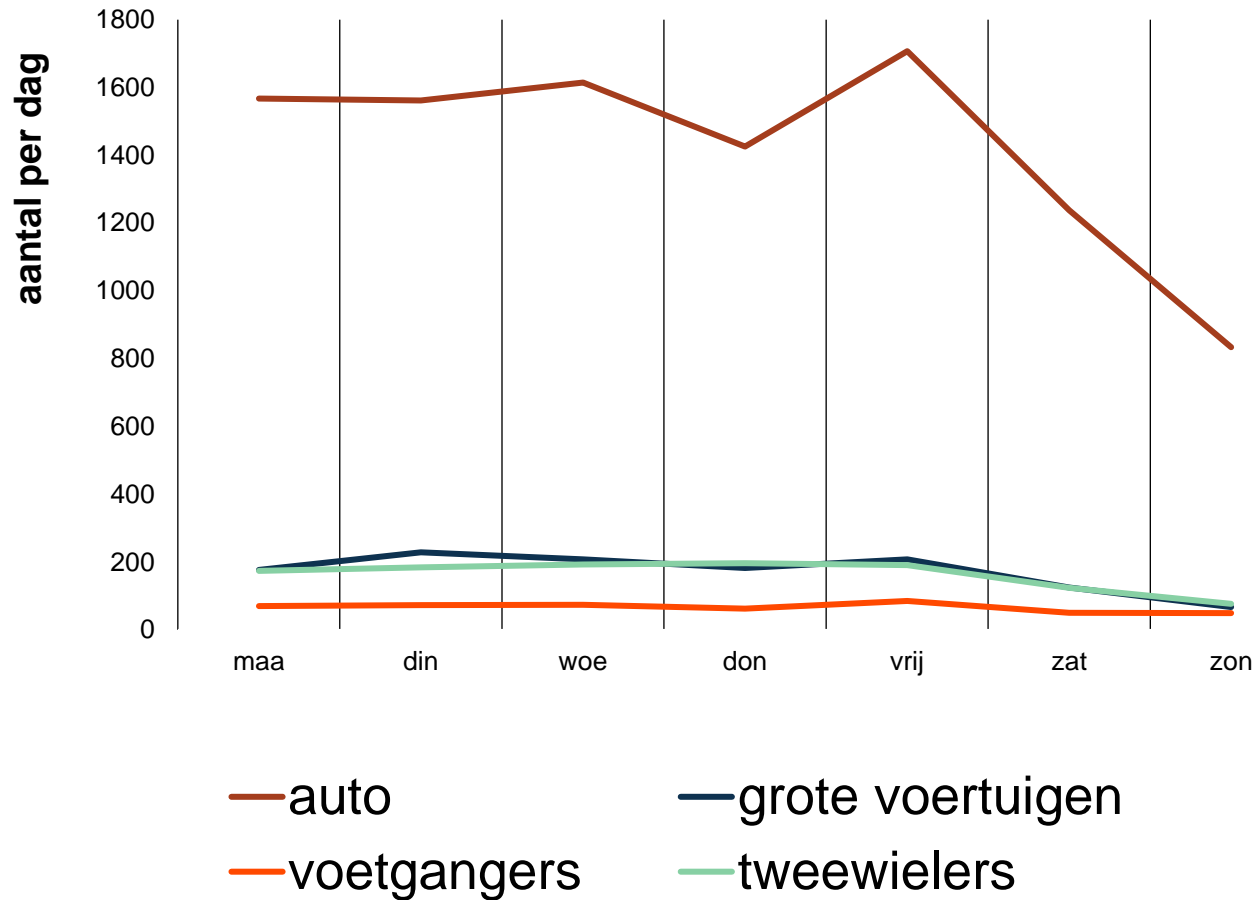
# Kaudenaardestraat

## Typische dag

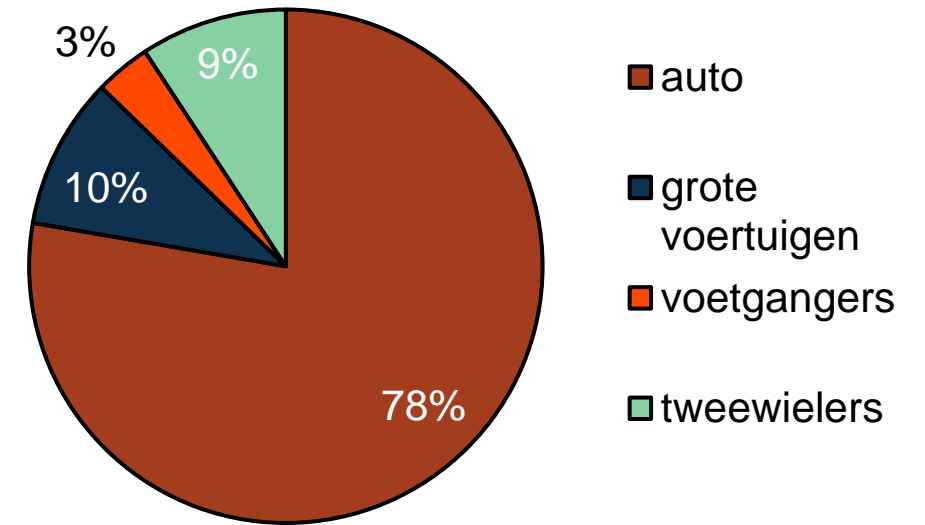


# Kaudenaardestraat

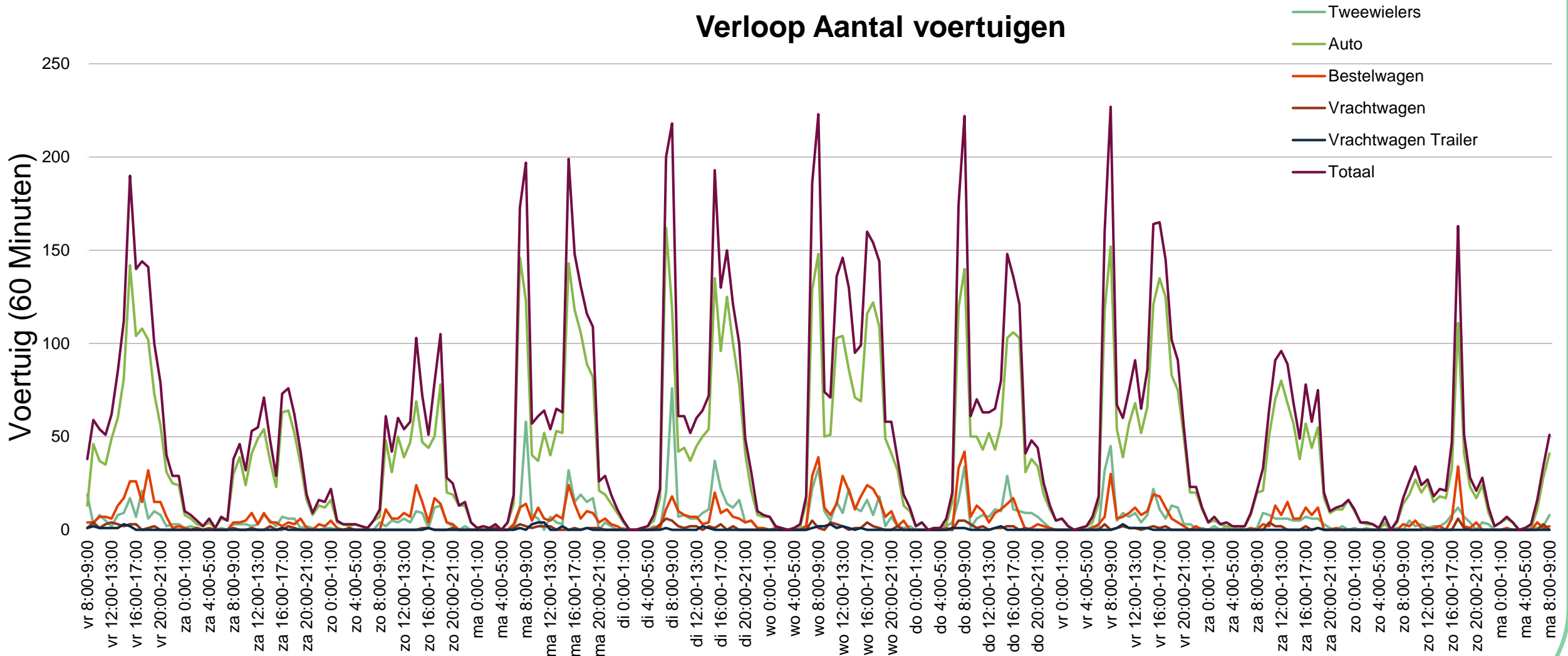
## Typische week



## Modale verdeling



# Kaudenaardestraat radar



# Samenvatting parkeerplaatsen

Straat	Segment	Aantal parkeerplaatsen mogelijk	Parkeercapaciteit nu (MINT, met garages en voetpad)	Gemiddelde bezetting nu (donderdag MINT)
Schilderkunstlaan	West	16	40	26
Schilderkunstlaan	Mid	21	24	19
Schilderkunstlaan	Oost	11	17	16
H. Theresialaan	-	15	19	8
L. Walravenslaan	West	16	16	16
L. Walravenslaan	Oost	12	14	11
Bouwkunstlaan	Noord	3	20	20
Bouwkunstlaan	Zuid	7	12	10
Kaudenaardestraat	-	-	58	44
Rozenlaan	-	-	58	34
Kaudenaardedreef	-	-	12	11