



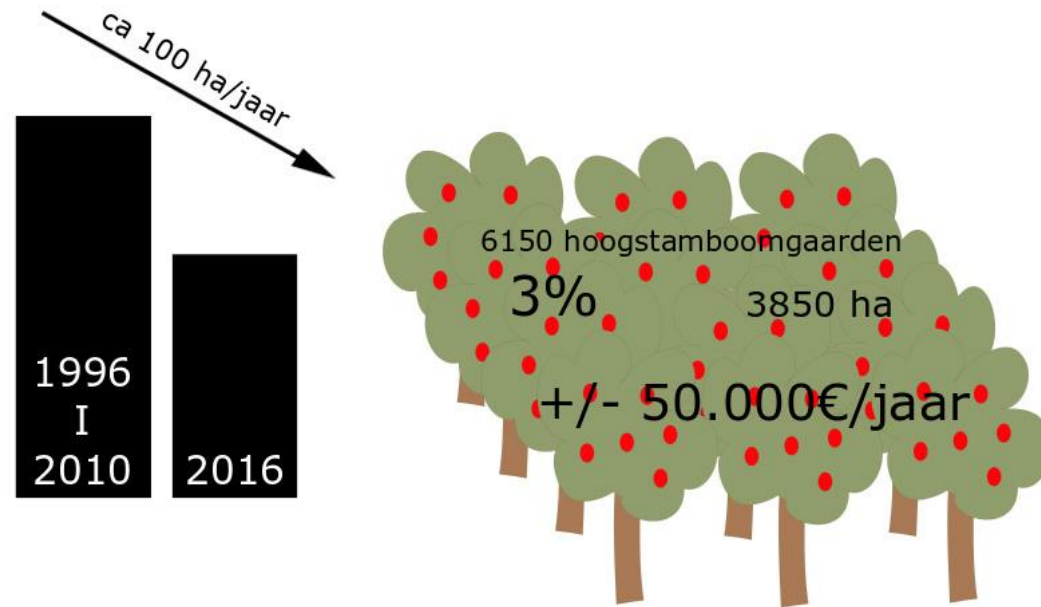
Vlaanderen  
verbeelding werkt

# Het hoogstamboomgaarden landschap van Haspengouw

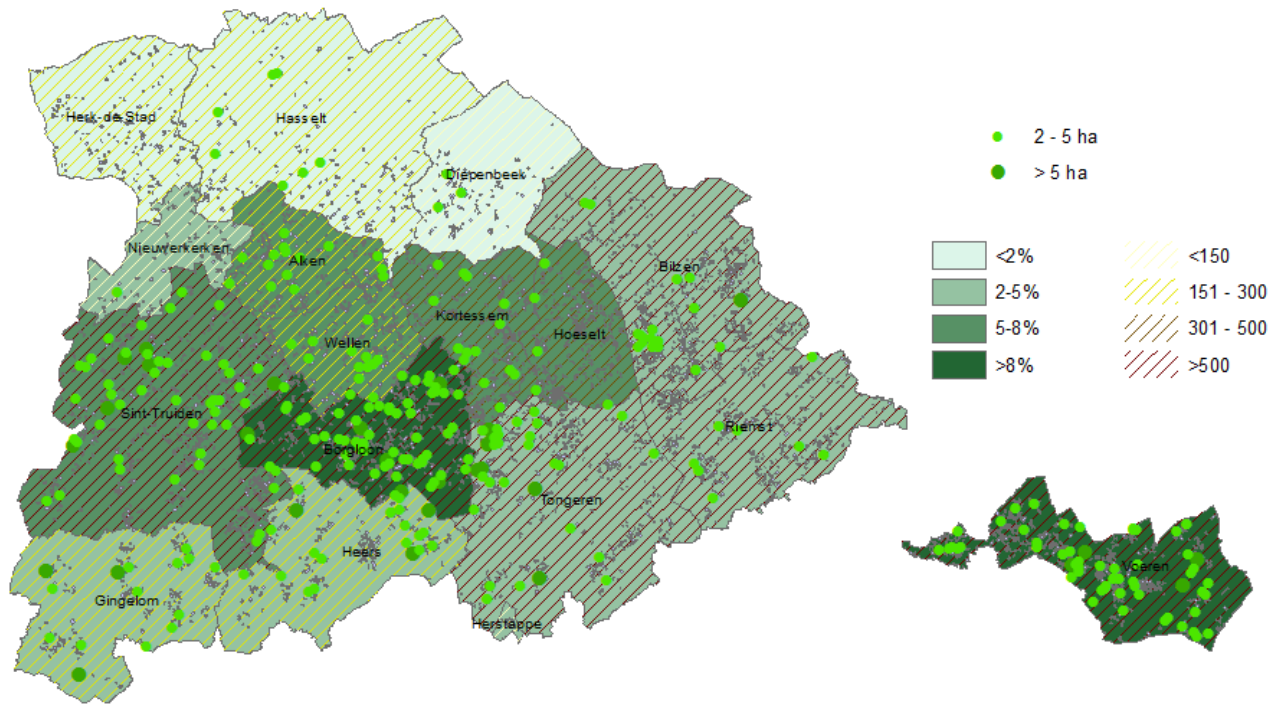
Huidige situatie - SWOTanalyse

Anse Kinnaer

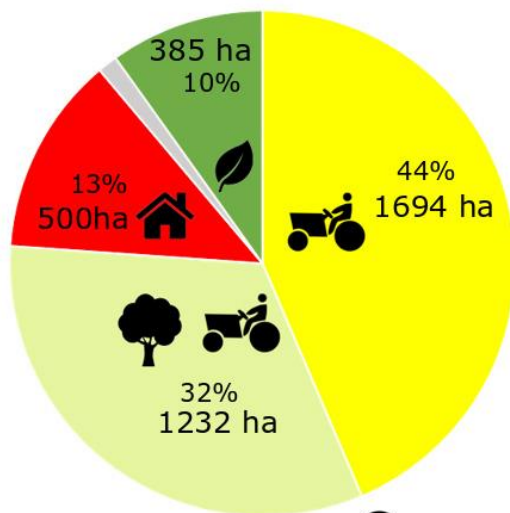
# Hoogstamboomgaarden in Haspengouw anno 2016



# Hoogstamboomgaarden in Haspengouw anno 2016



# Hoogstamboomgaarden en beleid



429 ha beschermd  
628 ha vastgesteld  
9 ha EGLS

92 hoogstamboom-  
gaarden in inventaris



Vlaanderen  
verbeelding werkt

# Onroerendgoedrichtplan voor hoogstamboomgaarden



- ▶ Verschuiving van waardering
- ▶ Valt tussen wal en schip op beleidsvlak → veel betrokkenen
- ▶ Daling van het areaal → verdwijnen van het traditionele landschap
- ▶ Onevenredige verdeling van lasten en lusten



# Doelstelling

We willen hoogstamboomgaarden **koesteren** als waardevolle streekeigen landschapselementen en **samen** werken aan een **duurzame verankering** van hoogstamfruitbomen in een **dynamisch landschap**



# 4 krachtlijnen

► **Samen** : alle belanghebbende betrekken (zowel lokaal als regionaal): rekening houden met eenieders noden en behoeften → breed draagvlak creëren

- Sterktes, zwaktes, kansen, knelpunten
- Ideeën en beleidsvoorstellen

## Stuurgroep



verschillende beleidsdomeinen en -niveaus

## Trefdag 31/05/2018



belanghebbenden en belangengroepen

## Interviews



eigenaars en beheerders

## E-platform enquête - ideeën



inwoners en bezoekers

# KOESTEREN



- ▶ **Waarde:** landschapselement, genenreservoir, streekidentiteit
- ▶ **Beheer:** zorg dragen voor hoogstamboomgaarden
- ▶ **Karakteristiek landschap:** herkenbaarheid, verbondenheid
- ▶ **Streekontwikkeling**





## STERKTES

### **Beleid**

- Waardering van hoogstamboomgaarden door verschillende beleidsdomeinen: erfgoed, natuur, toerisme,...

### **Maatschappij**

- Groot draagvlak bij de bevolking voor behoud van hoogstamboomgaarden
- Hoogstamboomgaarden als karakteristiek Haspengouws landschapselement
- Bevolking is zich bewust dat hoogstamboomgaarden belangrijk zijn voor natuur
- Hoogstamboomgaarden vormen een aantrekkingskracht voor het toerisme
- Hoogstamboomgaarden zijn mooi
- Hoogstamboomgaarden maken deel uit van het traditionele landschap: erfgoed en streekidentiteit
- Oude streekeigen rassen belangrijk voor bevolking
- Liefhebberij, passie en emotionele verbondenheid van eigenaars



## KANSEN

### **Beleid**

- Europees vergroeningsbeleid landbouw
- Onroerenderfgoedrichtplan intentieverklaring

### **Maatschappij**

- Bestuiven van professionele fruitteelt
- Schaduw voor vee zorgt voor meer melk
- Gebruik van oude rassen in veredeling
- Hoogstamboomgaarden kunnen hellingen beschermen tegen erosie
- Positieve effecten van groen op welzijn en gezondheid
- Maatschappelijke baten van hoogstamboomgaarden



## ZWAKTES



### Beleid

- Weinig transparantie in de wetgeving
- Wetgeving sterk versnipperd
- Geen structureel hoogstamboomgaarden-beleid bij de meeste beleidsdomeinen
- slechts 10% van de hoogstamboomgaarden heeft een vorm van bescherming
- Gebrek aan handhaving en opvolging
- Wetgeving rond kapvergunning niet gekend bij alle eigenaars
- Niet evenveel aandacht voor alle elementen van hoogstamboomgaarden (gras, bomen, haag, hekken,....)
- Gebrek aan begeleiding van eigenaars
- Negatief imago van 'beschermingen'
- Wetgeving rond kapvergunningen niet gekend bij alle eigenaars



### Maatschappij

- gebrek aan opvolging van oudere eigenaars
- veel hoogstamboomgaarden liggen er verwaarloosd bij
- weinig draagvlak voor behoud bij huidige generatie veetelers



## BEDREIGINGEN



### Beleid

- (ruimtelijke) bestemming hoogstamboomgaarden
- geen kerntaak en geen prioriteit



### Maatschappij

- Geen economische meerwaarde: (duurt lang voor productie, gebrek aan grootschalige afzetmarkt, manueel werk)
- Druk op grondgebruik
- De natuurlijke evolutie leidt tot afname van het hoogstamboomgaardenareaal
- Onoordeelkundig beheer van nieuwe hoogstamboomgaarden
- Hoogstamboomgaarden niet compatibel met bedrijfsbeeld landbouwbedrijf
- Afgevalen fruit veroorzaakt diarree bij vee
- Mogelijke ziekteverspreiding van hoogstam naar laagstam bij onvoldoende opvolging
- Kennis over traditioneel beheer dreigt verloren te gaan
- Te weinig kennis over hoogstamboomgaarden en hun waarden bij bevolking
- Graslandmanagement in functie van veevoer



DUURZAAM  
VERANKEREN



► **Beleid:**

- Bestaande instrumentarium optimaal inzetten
- Hoogstamboomgaardenbeleid verder ontwikkelen

► **Maatschappij:**

- Sensibilisatie en educatie
- Herverdeling van lasten en lusten
- (economisch) leefbare modellen en alternatieve functies





## STERKTES



### Beleid

- Veel overheidsinstanties voorzien budget voor aanplant en onderhoud hoogstamboomgaarden (structureel of projectmatig)
- RLHV en NBS zijn lokaal sterk werkzaam rond hoogstamboomgaarden: dit is gekend en wordt sterk gewaardeerd door eigenaars
- Vraag naar specifiek hoogstamboomgaarden-beleid



### Maatschappij

- Groot draagvlak voor het ondersteunen van hoogstamboomgaarden door overheid
- Rendabiliteit niet noodzakelijk voor bevolking om behoud te verzekeren
- Bevolking vindt goed onderhoud van hoogstamboomgaarden belangrijk



## KANSEN



### Beleid

- Hoogstamboomgaarden kunnen makkelijk toegevoegd worden in aantal bestaande maatregelen
- Openbare hoogstamboomgaarden (park, begraafplaats, ziekenhuizen,...)
- Klimaatneutrale wijken



### Maatschappij

- Economische verankering door korteketenverkoop van unieke streekproducten (2,5 €/kg)
- Samenwerking tussen veetelers en (bio)boeren (biofruit ca 1€/kg)
- Dagrecreatie in hoogstamboomgaarden
- Sociaal gebruik van hoogstamboomgaarden (vraag bij 1/3 respondenten)
- Bereidheid tot betalen bij bevolking voor behoud en beheer door rechtstreekse steun



**Vlaanderen**  
verbeelding werkt



**DUURZAAM VERANKEREN**



## ZWAKTES



### Beleid

- Geen gebiedsdekkend en eenvorming subsidie-beleid
- Steun vaak projectafhankelijk
- Geen structureel hoogstamboomgaardenbeleid
- Complexe wetgeving voor economisch uitbaten van hoogstamboomgaarden (kleinschalige productie, thuisverkoop, biocertificering,...)
- Steun vaak beperkt in tijd tot eerste jaren terwijl onderhoudskost stijgt met ouderdom
- Gebrek aan langetermijnvisie
- Maatschappelijke baten van hoogstamboomgaarden worden niet/onvoldoende gewaardeerd



### Maatschappij

- Lusten en lasten zijn ongelijk verdeeld
- Plukken is gevaarlijk en er is onduidelijkheid over aansprakelijkheid bij plukken op andermans eigendom
- Lokale fruitsoorten nog weinig gekend: onvoldoende marktvraag
- fruitteelt niet rendabel (veilingprijs 6 à 8 cent/kg)



## BEDREIGINGEN



### Beleid

- Gebrek aan financiële middelen
- Tegenstrijdige beleidsdoelstellingen
- Veel maatschappelijke functies kunnen ook vervuld worden door ander groen



### Maatschappij

- gebrek aan ondernemerszin





- ▶ Continu element dat streekeigenheid waarborgt
- ▶ **MAAR:** rekening houden met landschapsdynamiek en maatschappelijke veranderingen



## STERKTES

### **Beleid**

- Aandacht voor hoogstamboomgaarden in landinrichtingsprojecten en ruilverkavelingen

### **Maatschappij**

- Groot draagvlak voor vrijwillig behoud
- Natuurlijk proces



## KANSEN

### **Beleid**

- Opnemen van hoogstamboomgaarden in planningsprocessen
- Makkelijk inspelen op maatschappelijke trends



## ZWAKTES

### **Beleid**

- Sommige instrumenten laten weinig ruimte voor dynamiek
- Behoud van specifieke kwaliteiten



## BEDREIGINGEN

### **Maatschappij**

- Natuurlijke evolutie van het landschap

# Wat zijn de belangrijkste conclusies?

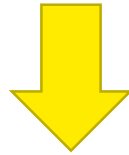
- ▶ landschap en landschapszorg zijn belangrijk voor de Haspengouwnaren - Fruitlandschap
- ▶ **Iedereen** erkent de waarde van hoogstamboomgaarden MAAR
  - er moet goed nagedacht worden over wat, waar en hoe
  - belang van behoud oude en zeldzame rassen
- ▶ Belang van onderhoud en goed beheer
- ▶ Vraag naar meer stimulerend ipv restrictief beleid
- ▶ Nood aan duidelijkheid en transparantie
- ▶ Nieuwe kansen voor behoud van hoogstamboomgaarden
  - Actiebereidheid bij burger
  - Korte ketenlandbouw – streekproducten
  - Toerisme
  - Openbare en sociale functies



# Hoe gaan we nu verder?

Concretiseren van de doelstelling uit intentieverklaring d.m.v. **keuzes** maken

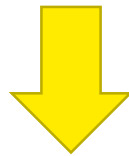
→ Intentieverklaring + SWOT-analyse als achtergrond



Uitwerken van visievoorstel op basis van resultaten workshop

→ Keuzes vertalen in ambities/principes

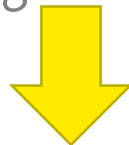
→ Advies aan alle belanghebbenden (30 dagen)



Vervolgworkshop: **30/11/2018 of 4/12/2018**

→ Concreet kijken naar instrumenten en maatregelen

→ Advies aan alle belanghebbenden (30 dagen)



**Vlaanderen**  
verbeelding werkt

Eind 2018: principiële goedkeuring



**Anse Kinnaer**

**[anse.kinnaer@vlaanderen.be](mailto:anse.kinnaer@vlaanderen.be)**

**[www.hoogstamdroomgaard.be](http://www.hoogstamdroomgaard.be)**



**Vlaanderen**  
verbeelding werkt