



PDPO project FRUITLANDS CHAP

Op zoek naar ambassadeurs voor de fruitstreek

Tine Rijvers – Regionaal Landschap Haspengouw en Voeren



Europees Landbouwfonds
voor Plattelandsontwikkeling
Europa investeert
in zijn platteland

provincie
Limburg



met steun van limburg.be

PDPO project FRUITLANDS CHAP

Looptijd: 1/7/2015 – 30/06/2018

Partners: RLHV (trekker)

PCFruit (copromotor),

17 Zuid-Limburgse gemeenten

plattelandsactoren Little Cherry protocol ondertekend

Budget:

175 000 euro voor herstel van oude en verwaarloosde
hoogstamboomgaarden (RLH)

45 000 euro communicatie (RLH)

6 000 euro voor staalnamen Little Cherry(PCfruit)



Europees Landbouwfonds
voor Plattelandsontwikkeling
Europa investeert
in zijn platteland



PROJECTDOELSTELLING



Haspengouw behouden als fruitstreek bij uitstek in al zijn facetten, zowel laagstam- als hoogstam fruitbomen, zowel economisch, ecologisch als toeristisch.



Dit door conflictsituaties tussen hoogstam- en laagstamboomgaarden te verminderen via herstel en beheer van verwaarloosde hoogstamboomgaarden en via communicatie en sensibilisatie.

Voorstudie – inventarisatie

Advies en herstel

Communicatie - sensibilisatie



Inventarisatie via kaartmateriaal, eigen terreinkennis en input partners

Vooral focus op prioritaire zones

- Erfgoed/landschap:
 - langs invalswegen van dorpskernen
 - beeldbepalende boomgaarden
 - historische boomgaard(gordels)
- Natuur
 - groot aandeel oude bomen
 - aanwezigheid steenuilen, ...
 - biologisch waardevolle percelen
- Landbouw en fruitteelt
 - boomgaarden langs laagstamplantages
 - grotere boomgaardpercelen bij hoeves



VOORS TUDIE



-> ingave via GIS-online in databank

Home ▾ Aanduiding hoogstamboomgaarden ikv pdpo project Fruitlandschap

New Map ▾ Create Presentation Regional ▾

Details Add ▾ Edit Basemap Analysis

Save ▾ Share Print Directions Measure Bookmarks

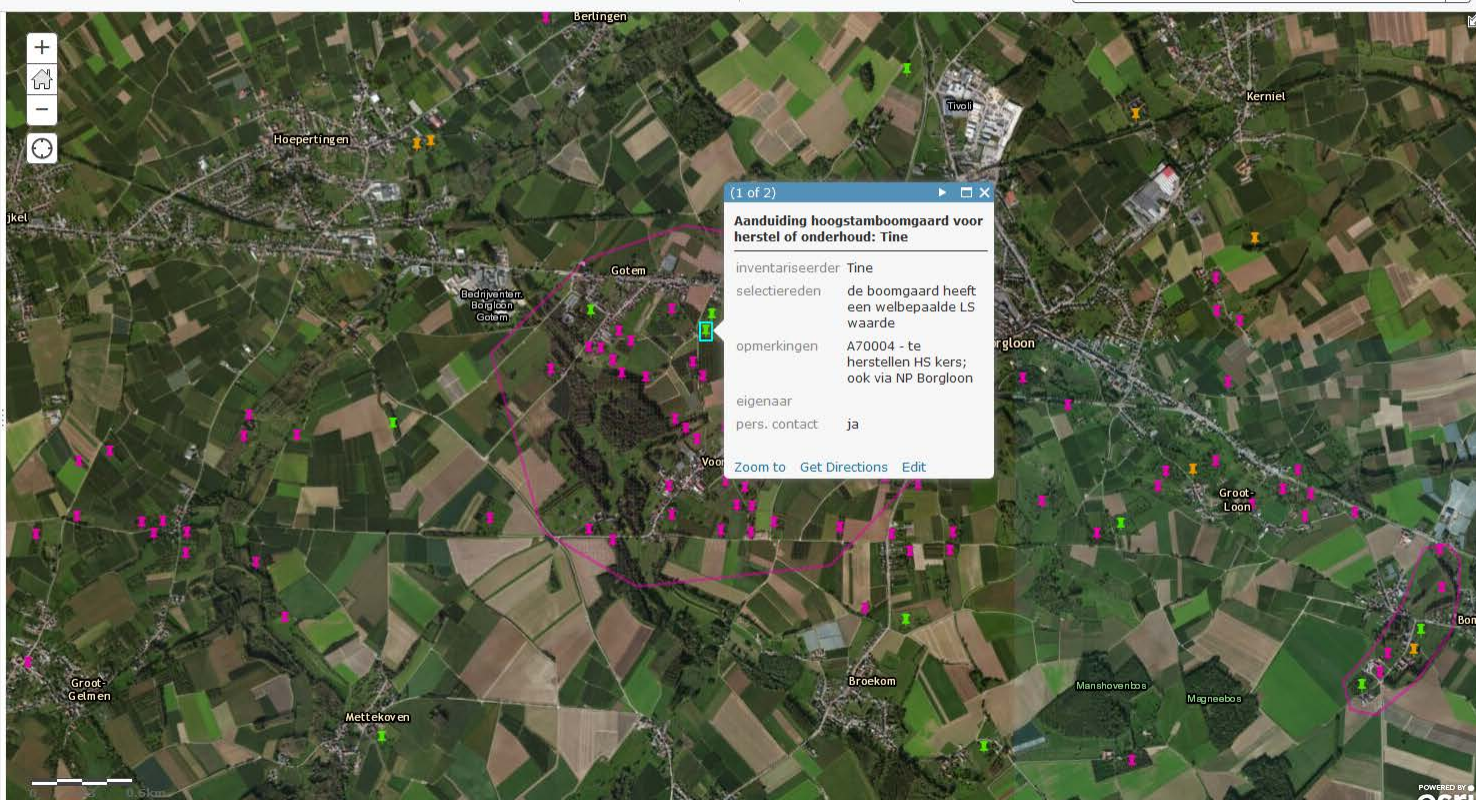
Find address or place

About Content Legend

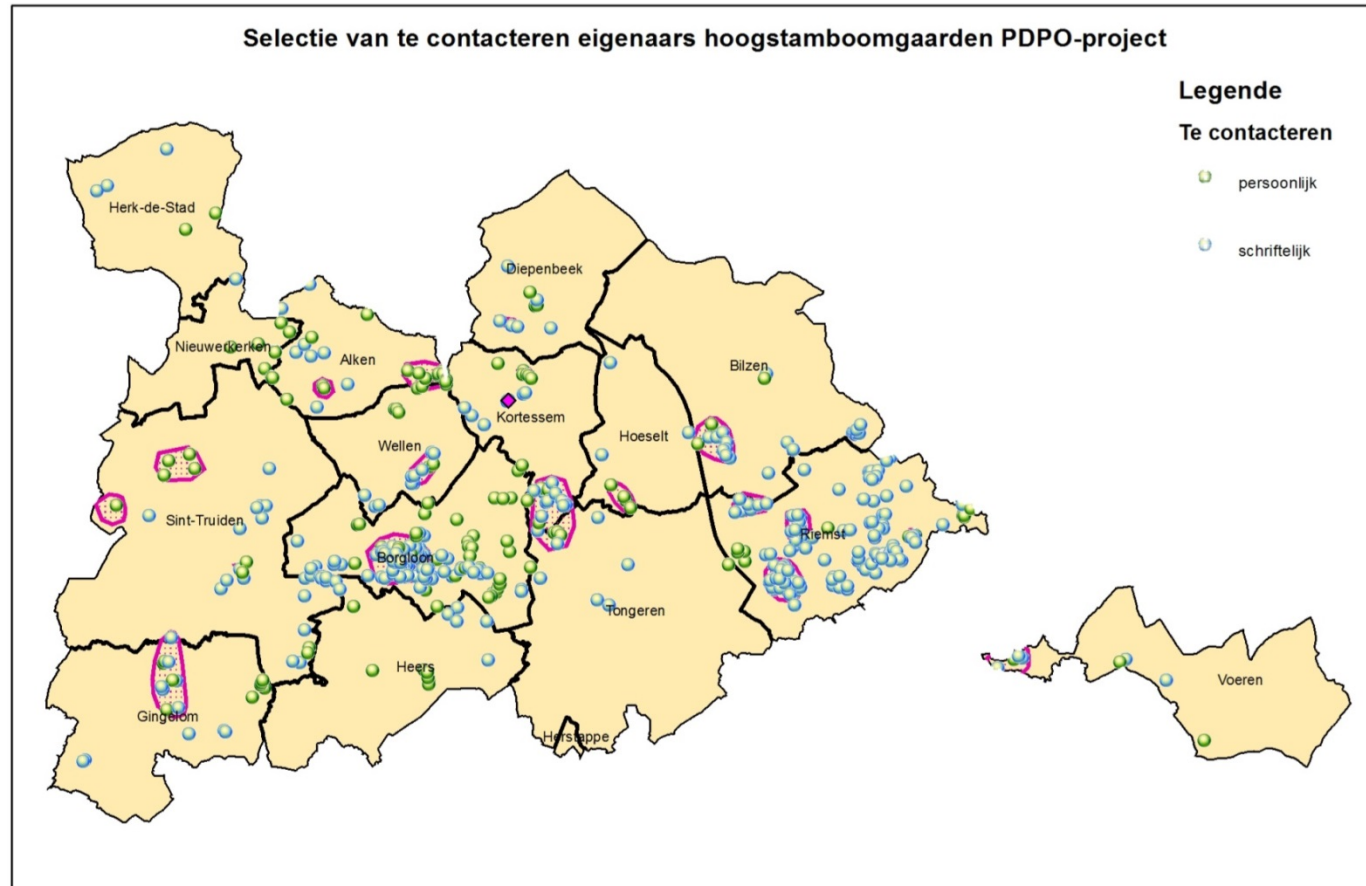
Contents

- Fruitlandschap bg aanduiding - Aanduiding hoogstamboomgaard voor herstel of onderhoud
- Fruitlandschap bg aanduiding - Clusters

▶ Satellietbeelden met labels



Selectie van boomgaarden voor herstel:
480 eigenaars aangeschreven/gecontacteerd voor deelname
aan project



Selectie van boomgaarden voor herstel:

Open oproep via landschapskrant en website

Specifieke vragen partners project (bv. Wellen)

=> 250 eigenaars interesse in project



Hoe gingen we te werk?

- Terreinbezoek
 - hoe is huidige toestand van de boomgaard
 - wat wil eigenaar
 - advies i.f.v. inrichting, beheer boomgaard en omgeving



Rekening houdend met:

Natuurwaarden:

- Behoud aantal dode bomen/dood hout
- Behoud bomen met nestplaatsen
- Vegetatie: aanpassen plantverband

Gebruik perceel:

- Nabij plantages: verhoogde waakzaamheid ziektes
- Beroepsmatige landbouw: aanpassen plantverband
- Voorzien voldoende veebescherming

Erfgoed:

- Gebruik oude fruitvariëteiten
- Historische locaties boomgaarden

Hoe gingen we te werk?

- Uitwerken gedetailleerd voorstel voor herstel
 - Bijplanten bomen
 - Achterstallige snoeiwerken
 - Vellen/onttakken zieke/dode bomen
 - Soortenadvies in overleg met NBS



Hoe gingen we te werk?

- Little cherryvirus

- Staalname bij vermoeden little cherry – 136 stalen genomen, 20 niet besmet
- Indien negatief: reguliere aanpak – voorzichtigheid met vragen voor omvorming
- Indien positief: opmaak kapvergunning en verwijderen zieke bomen
- Geen aanplant kerselaars binnen dit project



- Bij akkoord voor uitvoering: overeenkomst RLH-eigenaar
 - Engagement RLH:
 - Opmaak herstelplan, aanvraag vergunningen, ...
 - Eenmalig kosteloos herstel boomgaard
 - Coördinatie uitvoering werken
 - Aanplant met standaard veebescherming
 - Achterstallige snoei
 - Achterstallige opruim- en maaiwerken
 - Verwijderen zieke/dode bomen of onttakken en als staand dood hout behouden
 - Engagement eigenaar:
 - Behoud boomgaard min. 15 jaar
 - Zorg voor vormsnoei eerste 7 jaar



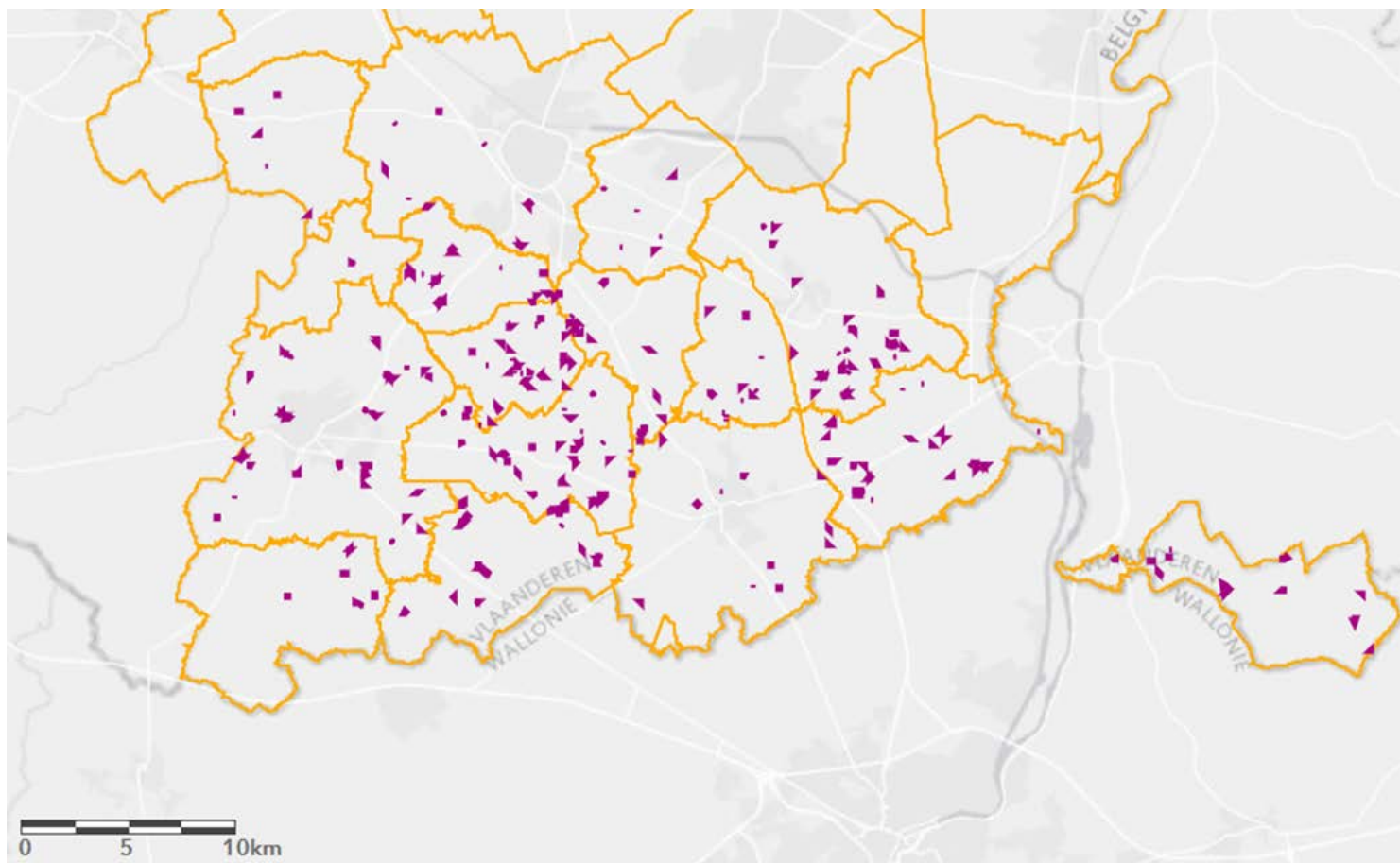
LANDSCHAPSHERSTEL



Resultaat:

- 281 boomgaarden bezocht en geadviseerd
- goed voor ca. 240 ha advies/herstel
- 2257 hoogstamfruitbomen aangeplant
- 2021 uur gesnoeid (ca. 3000 bomen)
- 475 bomen geveld/onttakt

Spreiding binnen Haspengouw



Spreiding binnen Haspengouw

96 boomgaarden langs toeristisch belangrijke infrastructuur: invalswegen, fietspaden, wandelpaden, ...

50 boomgaarden in de directe omgeving van historische sites: beschermde sites, inventarispannen, ...

89 boomgaarden in de directe omgeving van laagstam kersenplantages (29 puur kers)



Organiseren van snoeicursussen

Zowel theorie als praktijk (jaarlijks meer dan 70 deelnemers aan theoriecursus)

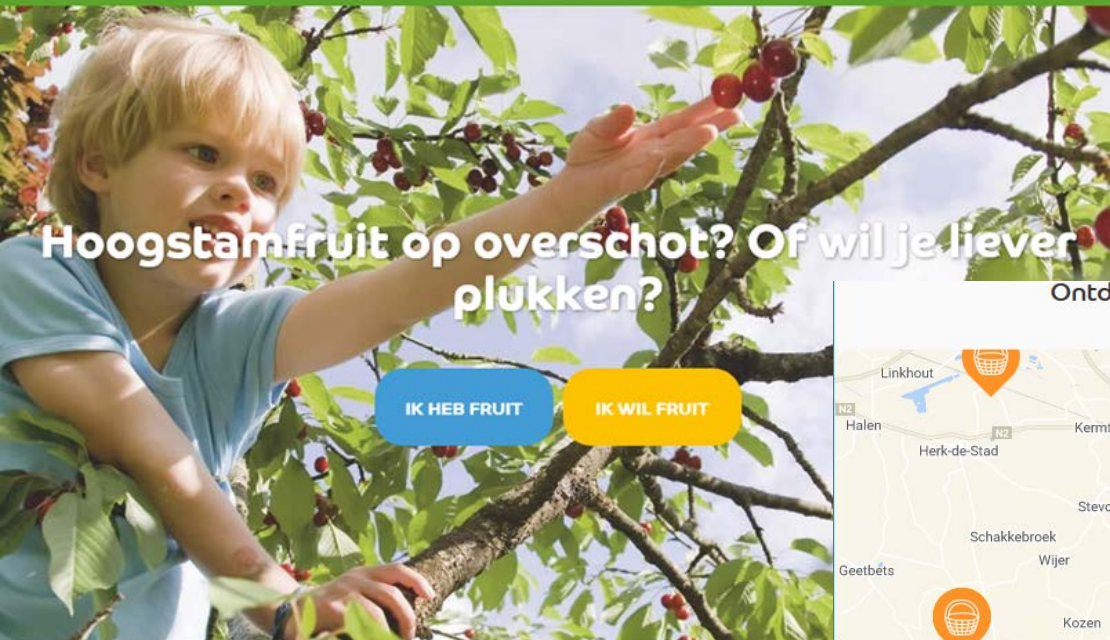




Vraag-aanbodplatform voor fruit



COMMUNICATIE en SENSIBILISATIE



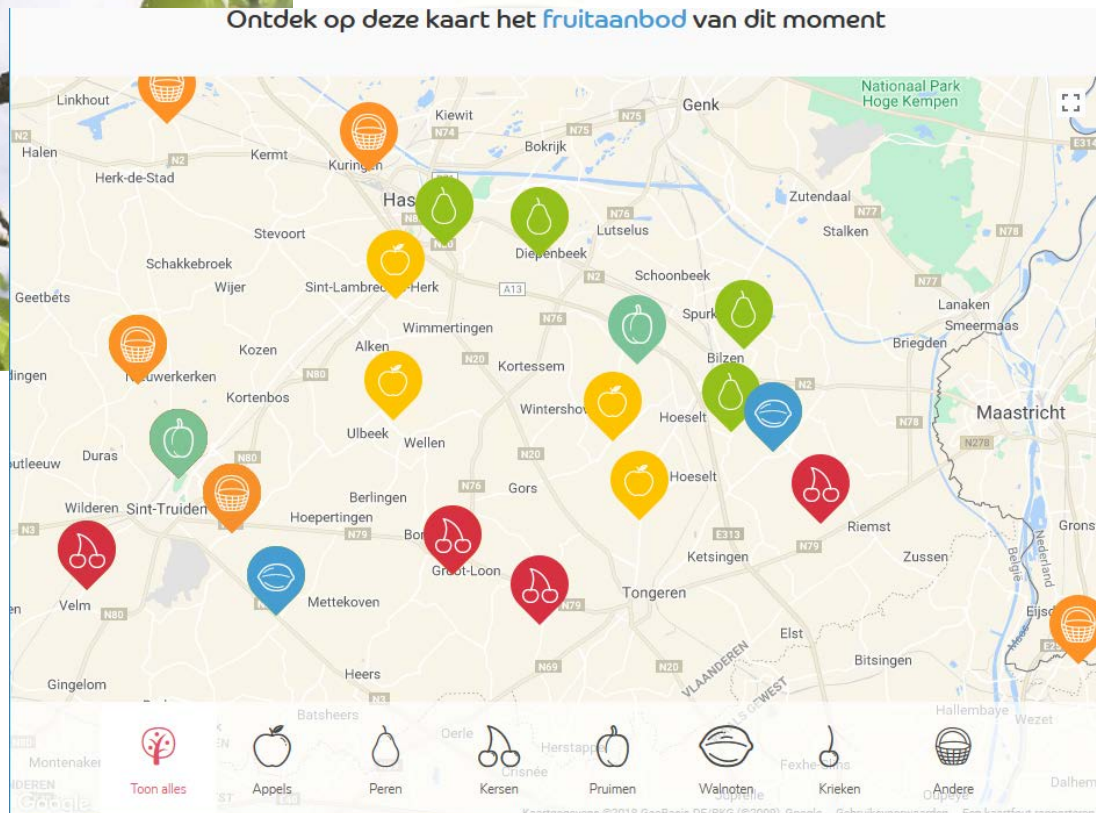
Hoogstamfruit op overschot? Of wil je liever plukken?

IK HEB FRUIT

IK WIL FRUIT

Ik heb fruit: 24 eigenaars

Ontdek op deze kaart het **fruitaanbod** van dit moment



Ik wil fruit: 498 plukkers

- Toon alles
- Appels
- Peren
- Kersen
- Pruimen
- Walnoten
- Fexhe
- Krieken
- Andere

ZOEK 10KM ROND POSTCODE uw postcode:



Communicatiestrategie:

- website, facebookpagina, ...
- promoteam
- banners en flyers op markten, evenementen
- flyers op publieke plaatsen
- ...

Goedgeplukt.be breidt ondertussen al uit naar rest van Vlaanderen!



Bevindingen



Aanpak is zeer arbeidsintensief, maar loont -> persoonlijke aanpak!

Nog veel werk aan de winkel – veel percelen hersteld, nog veel vraag en kansen

Meeste mensen zijn trots op hun boomgaard, houden van het fruit, maar onderhoud wordt als knelpunt aangehaald

Gratis of gesubsidieerd herstel stimuleert. Maar biedt dit garanties op goed toekomstig beheer? -> opvolging herstellende boomgaarden nodig

Boomgaarden van openbare besturen en natuurverenigingen zouden “voorbeeldboomgaarden” moeten zijn. Ook hier is lokaal nog werk aan de winkel.

Grote verschillen hoe ver eigenaar wil gaan met herstel zoals natuurvriendelijke maatregelen (dode of oude bomen laten staan ligt soms moeilijk)

Nood aan



- budgetten voor herstel- en inrichtingsprojecten
- sensibiliseringsacties + opleidingen
- ondersteuning voor eigenaars die boomgaard regelmatig en goed onderhouden
- specifieke acties voor actieve landbouwers met boomgaardpercelen: opbrengst akker versus 'opbrengst' hoogstamboomgaard
- ondersteuning vanuit handhaving m.b.t. behoud en bescherming van oude hoogstamboomgaarden
- afwegingskaders en duidelijke visie voor besturen over aanpak boomgaarden in verschillende ruimtelijke bestemmingen
- afzetmogelijkheden voor het fruit (ook particulier)