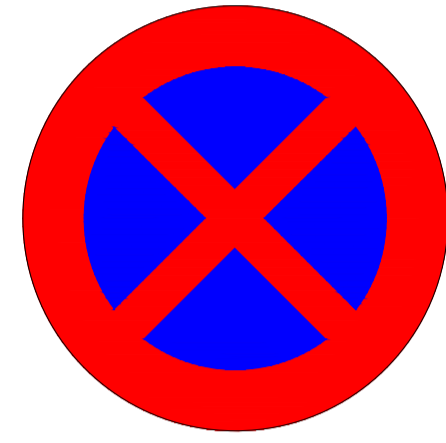
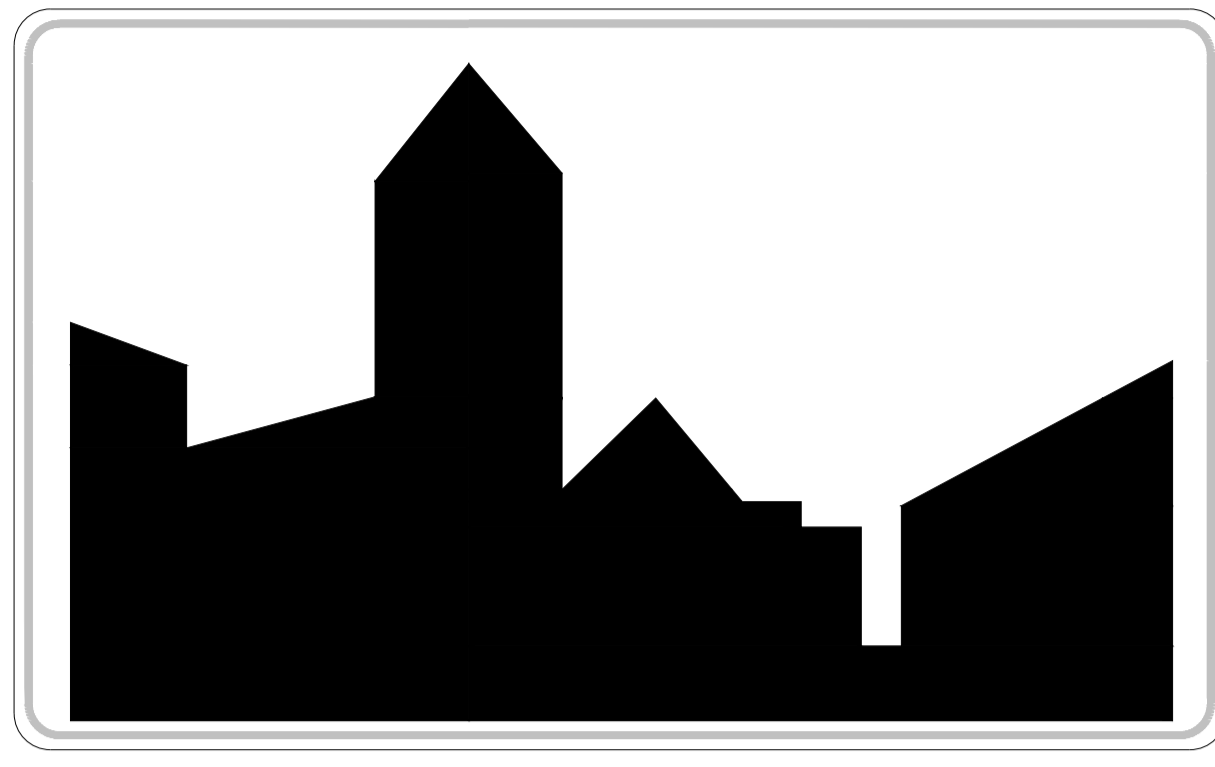
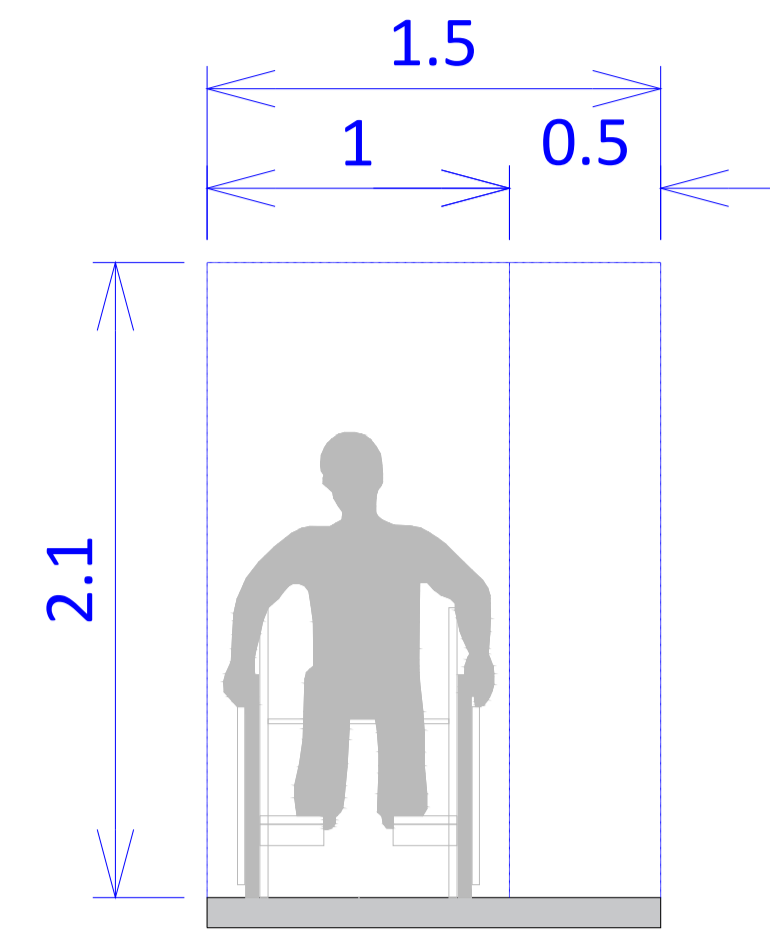


# HERINRICHTING HOUTERSTRAAT bouwstenen



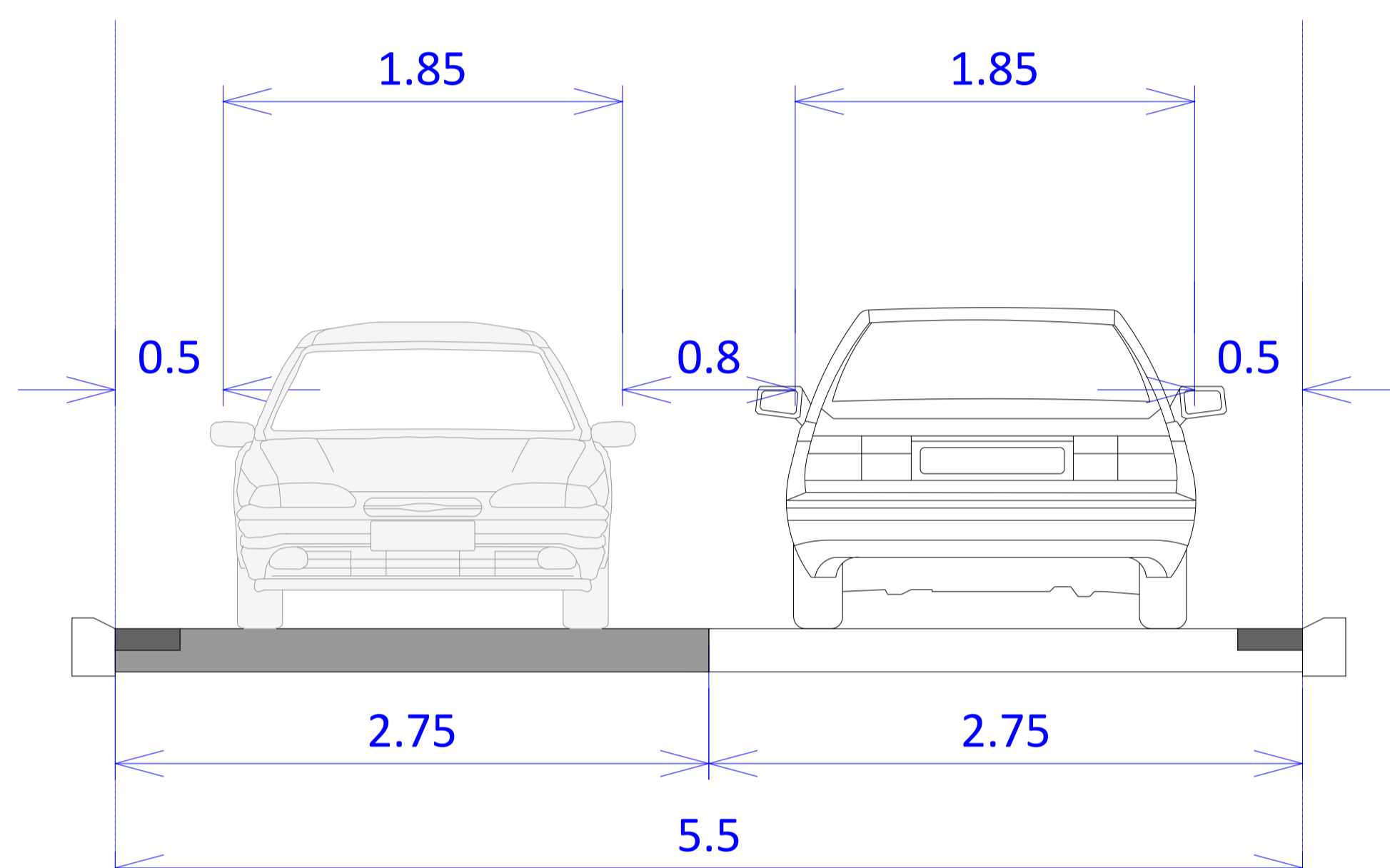
**+3,5**  
UITGEZONDERD  
LADEN EN LOSSEN



## VOETGANGERSVOORZIENINGEN

Besl.VI.Reg.: 29/04/1997 B.S. 07/05/1997

- binnen bebouwde kom
- minimum breedte = 1.50 m bij OD > 9.00 m
- 1.00 m vrije doorgang
- 2.10 m vrije hoogte



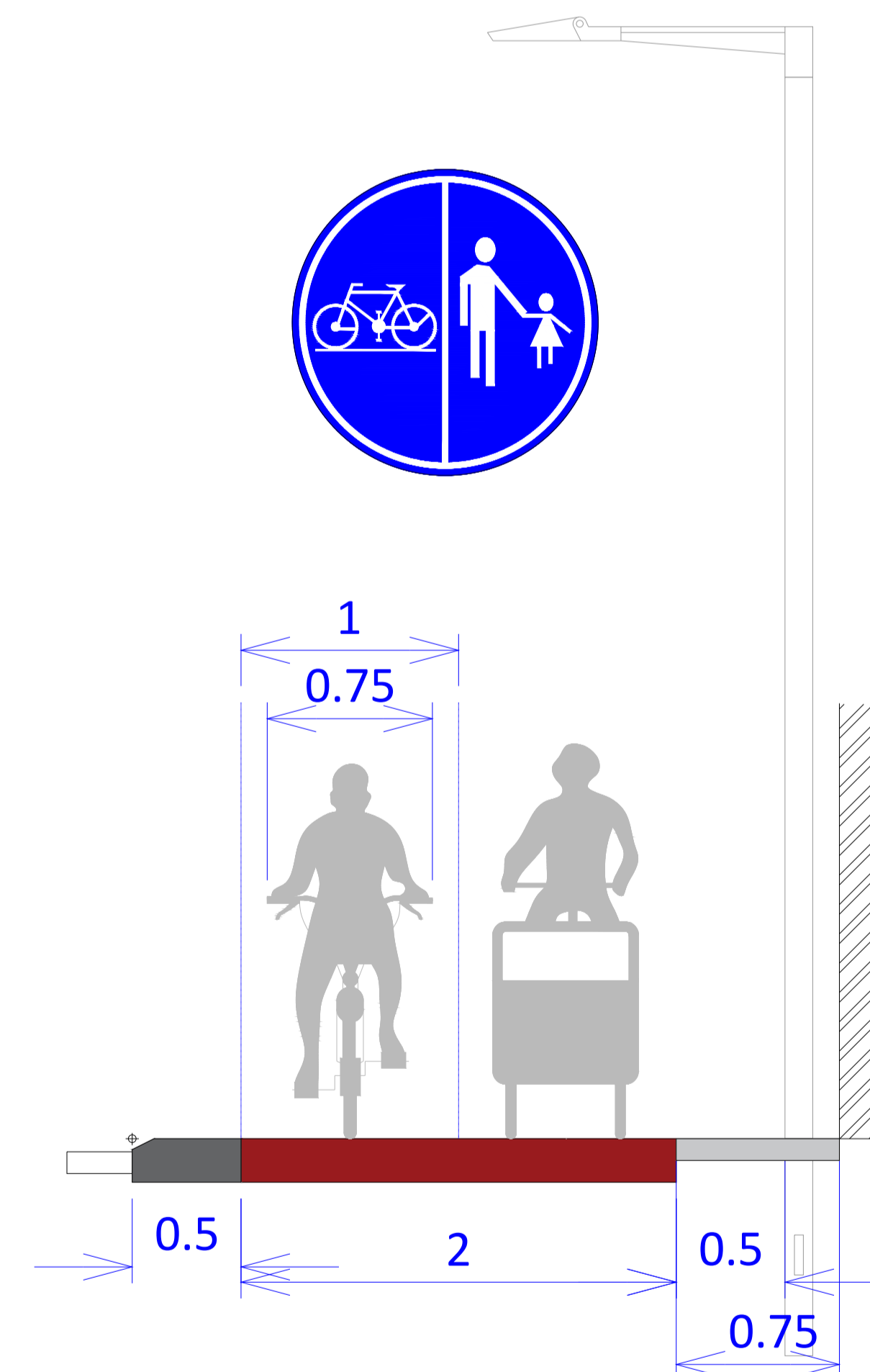
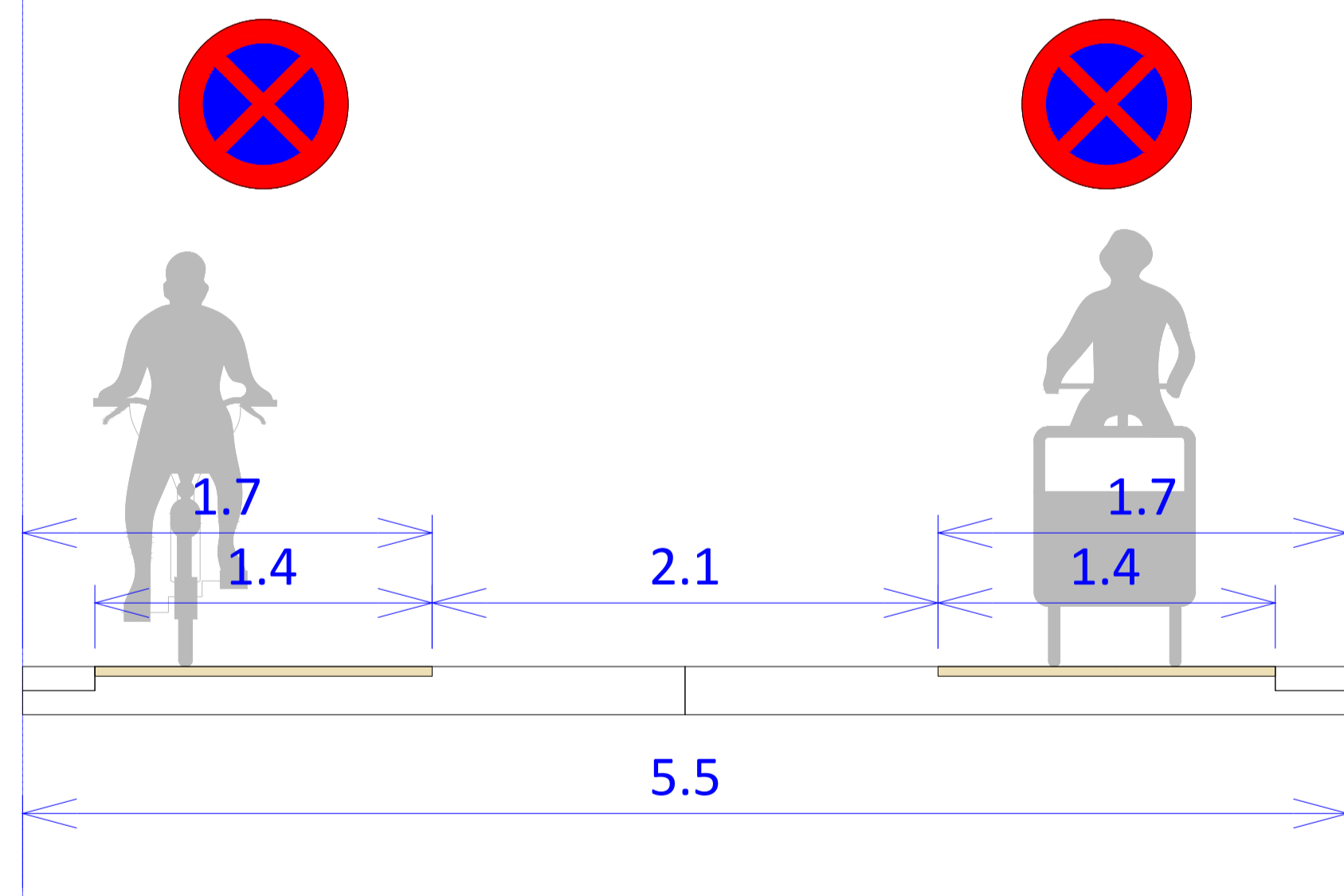
## GEEN OPENBAAR VERVOER ROUTE

- 50 km/u : - minimum breedte = 5.50 m inclusief kantstrook  
- asfalt-verharding

## FIETSVOORZIENINGEN

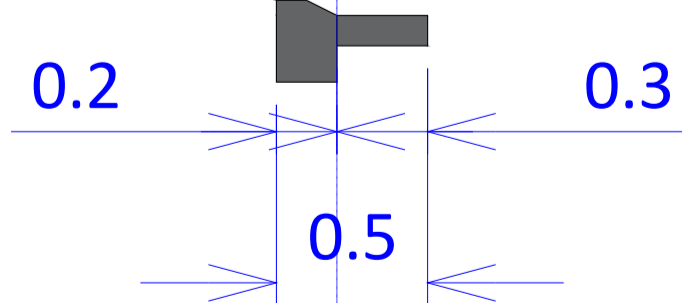
- eenrichtingsfietspaden: - max. 50 km/u binnen bebouwde kom  
- aanliggend verhoogd, bruinrode KWS-verharding  
- 50 cm schutstrook, 75 cm tot opgaande constructies  
- verkeersbord D9, verboden voor speedpedelecs en bromfietsen klasse B

- fietsuggestiestroken: - 50 km/u binnen bebouwde kom  
- okerkleurig  
- instellen parkeer- en stilstaanverbod op de rijbaan met E3  
- rijbaan niet opgedeeld in rijstroken dmv middenlijn  
- lopen door thv voorrangsgeregelde kruispunten



## AFBOORDING sectie fietsuggestiestrook

- boordsteen IE en/of IB: 20 cm breed
- platte kantstrook IIE1: 30 cm breed



## AFBOORDING sectie fietspad

- boordsteen 20 x 50 cm 5/10cm, zwart
- platte kantstrook IIE1: 30 cm breed

