

# Aan de slag in verschillende fasen

## FASE 1 - JUNI 2023

### Tractorsluis in de Houtestraat

We plaatsen een tractorsluis op de Houtestraat tussen de Helchterensedijk en de Limboschstraat. Hierdoor sluiten we de weg af voor doorgaand verkeer. Fietzers en landbouwvoertuigen kunnen nog wel passeren.

### Aanpassen van de maximum snelheid

We verlagen de maximum snelheid in de Houtestraat, Helchterensedijk, Gehucht, Eisevaart, Bovenstestraat en Drehoevenstraat naar 50 km/uur. Hierdoor creëren we een veiliger samengaan van gemotoriseerd verkeer en fietsverkeer. De politie zal extra controles uitvoeren op het naleven van de snelheid.

### Invoeren van een tonnagebeperking

We voeren een tonnagebeperking van max. 5,5 ton in op de Lindbosstraat, Grote Hoestraat, Heihuiskens, Lindveld, Grotstraat, Drieweg, Hoogen, Hoppestraat, Heekesstraat, Erfkensstraat, Hogedries, Lookstraat, Cromstraat en Driekoningsplein. Op die manier wagen we het zware vervoer in deze straten en maken we ze weer wat veiliger.

## FASE 2 - VANAF HET NAJAAR 2023

### Herstelling van het wegdek van de Houtestraat

We vernieuwen de Houtestraat, tussen de Helchterensedijk en de Achterstraat. We kiezen voor een nieuw wegdek, waardoor het plaatselijke verkeer, het fietsverkeer en het landbouwverkeer vlot en veilig kan verlopen. Tijdens de fasen 1 en 2 zetten we permanent in op evaluatie en controle.

## FASE 3 - 2024

### Plaatsen van een trajectcontrole op de Helchterensedijk en de Tettelstraat

We plaatsen een trajectcontrole op de Helchterensedijk en de Tettelstraat. Op die manier kunnen we de snelheid op deze wegen controleren, de veiligheid verhogen en worden overtreders beboet.

## FASE 4 - 2025 EN VERDER

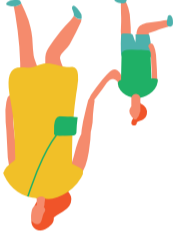
### Samen aan de slag voor een beleevingsvolle Helchterensedijk

Door het verlagen van de snelheid op de Helchterensedijk, krijgt de fietser een veilige fietsverbinding tussen Peer-centrum, Houthalen-Helchteren, de fietsknooppunten en de verschillende recreatiemogelijkheden. Samen met de bewoners en gebruikers gaan we aan de slag voor het creëren van een fietsverbinding in harmonie met de omgeving. We denken aan vergroening, een extra rustpunt, een speelbos en een uitbreiding van het knooppuntennetwerk voor wandelaars en ruiters. Tijdens deze fase vernieuwen we ook het wegdek van de Helchterensedijk.

## BIJKOMENDE FASE - IN OPTIE

### Algemene evaluatie

De ingrepen in de fasen 1 tot en met 4 moeten ervoor zorgen dat de veiligheid op de Helchterensedijk en omgeving verbetert. We gaan voor een algemene evaluatie en wanneer het nodig is, kunnen we in een bijkomende fase een extra tractorsluis in de Helchterensedijk aanleggen.



## Het project

De Stad Peer en de gemeente Houthalen-Helchteren hebben de handen in elkaar geslagen om van de **Helchterensedijk en de Peersedijk een fietsveilige verbinding te maken**. We hebben de plannen **gelanceerd in het najaar 2021** en hebben **daarna ons oor te luisteren gelegd** bij inwoners van de verschillende straten en gebruikers van de route. Intussen hebben we ook de **technische mogelijkheden verder onderzocht**. We kunnen **nu aan de slag met de aanleg** van een fietsveilige verbinding tussen Peer en Houthalen-Helchteren, tussen Peer en Wijchmaal en vanuit Linde richting Hechtel-Eksel.

## Meer informatie?

Neem contact met ons op via [info@peer.be](mailto:info@peer.be) of Tel. 011 61 07 00.

Herbestemming  
Helchterensedijk & Peersedijk

We werken aan een  
fietsveilige verbinding tussen  
Peer en Houthalen-Helchteren



STAD  
PEER

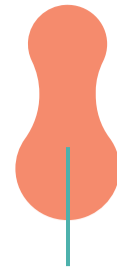


Houthalen-Helchteren  
ALLEMAAL HELEMAAL CENTRAAL

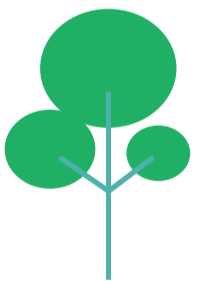
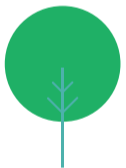
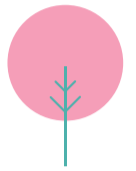


# Project in fasen

De aanleg van een fietsveilige verbinding gebeurt in verschillende fasen.



- 1** Afsluiting tractorsluis fase 1
- 2** Optie afsluiting tractorsluis
- 5 t 5** Zone 5,5t



## FASE 1 – JUNI 2023

- Afsluiten verbinding Houtestraat-Helchterensedijk met tractorsluis
- Aanpassen van de maximum snelheid in de Houtestraat, Helchterensedijk, Gehucht, Elsevaart, Bovenstestraat en Driehoevenstraat.
- Invoeren van een tonnagebeperking op een aantal wegen in Linde

## FASE 2 – VANAF HET NAJAAR 2023

- Herstelling van het wegdek van de Houtestraat

## TJDENS FASEN 1 EN 2

- Extra controles door de Politie
- Permanente evaluatie

## FASE 3 – 2024

- Plaatsen van een trajectcontrole op de Helchterensedijk en de Tettelstraat

## FASE 4 – 2025

- Creatie van een belevingsvolle Helchterensedijk

Na fase 4 volgt er een algemene evaluatie. Als de genomen ingrepen niet volstaan, kunnen we in een bijkomende fase een extra tractorsluis in de Helchterensedijk plaatsen.

