

**GEMEENTE BRECHT**

---

# **MOBILITEITSPLAN BELEIDSPLAN**

20.11.2023

# INHOUDSTAFEL

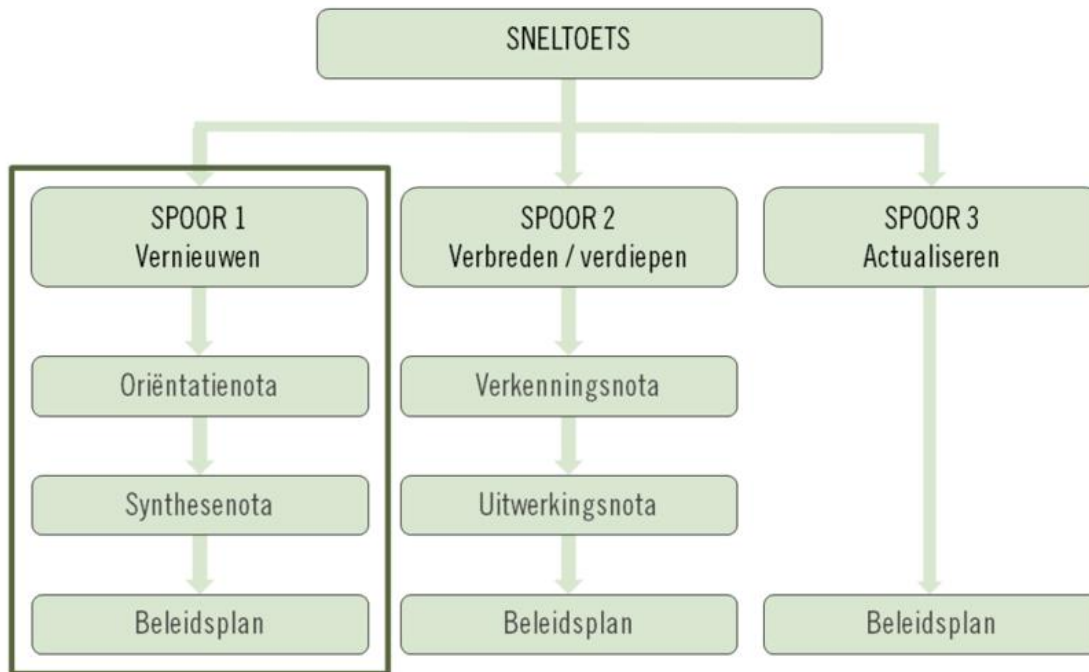
1. Proces synthesefase
2. Analyse
3. Doelstellingen & visie
4. Uitwerking werkdomeinen :
  - Werkdomein A: ruimtelijke ontwikkelingen
  - Werkdomein B: gewenste verkeersinfrastructuur per vervoerswijze
  - Werkdomein C: flankerende maatregelen
5. Verdere stappen

1



STAPPENPLAN

# FASERING



## SNELTOETS



## ORIËNTATIENOTA

STAP 1	INVENTARISATIE BESTAANDE TOESTAND
STAP 2	DOELSTELLINGEN DEFINIËREN



## SYNTHESENOTA

STAP 3	ONDERZOEK
STAP 4	KNELPUNTEN, KANSEN & DOELSTELLINGEN
STAP 5	SCENARIO'S UITWERKEN

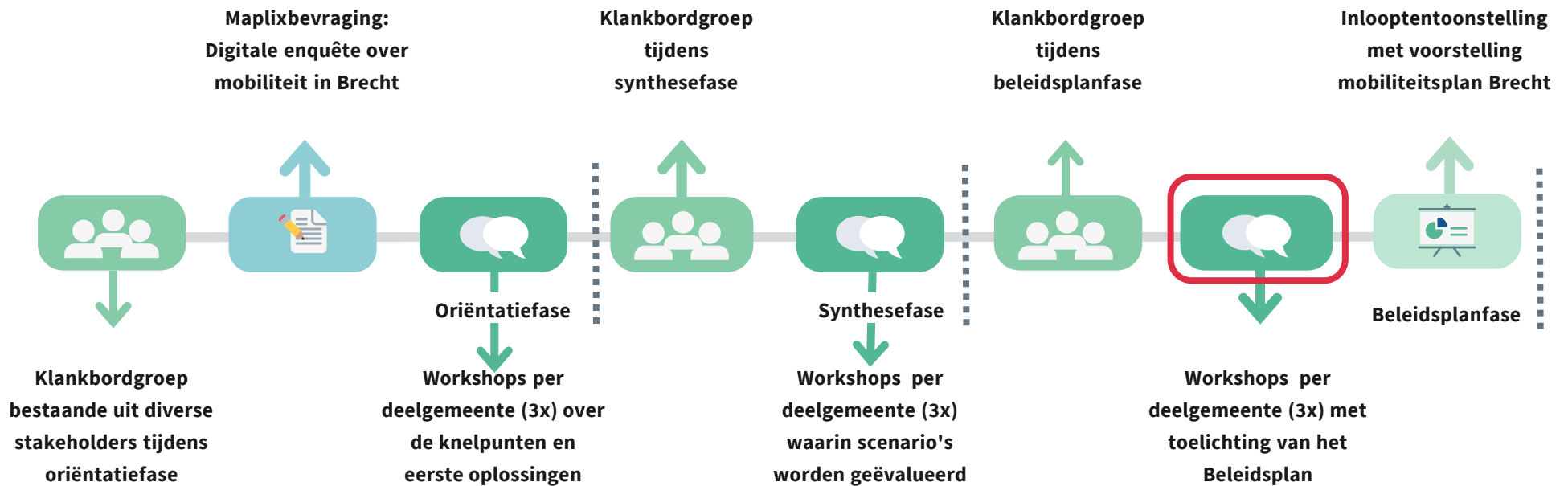


## NIEUW MOBILITEITSPLAN

STAP 6	FORMULEREN NIEUW BELEIDSPAN
STAP 7	EVALUATIE RELATIETABEL & TAAKSTELLING
STAP 8	UITVOERING PROGRAMMATABELLEN

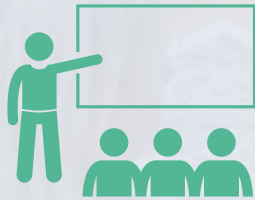
# Participatieproces

## WAAR ZIJN WE NU?



# Spelregels

---



**Toelichting adhv een  
presentatie in  
3 delen**



**Informatieve vragen  
kunnen tijdens de  
presentatie**



**Inhoudelijke vragen en  
opmerkingen steeds aan  
het einde van ieder deel.**

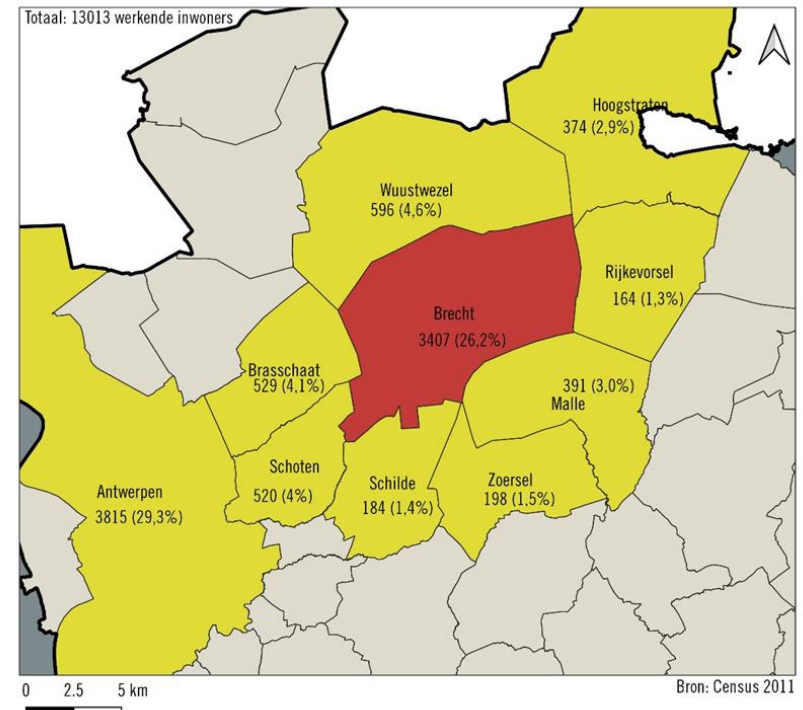
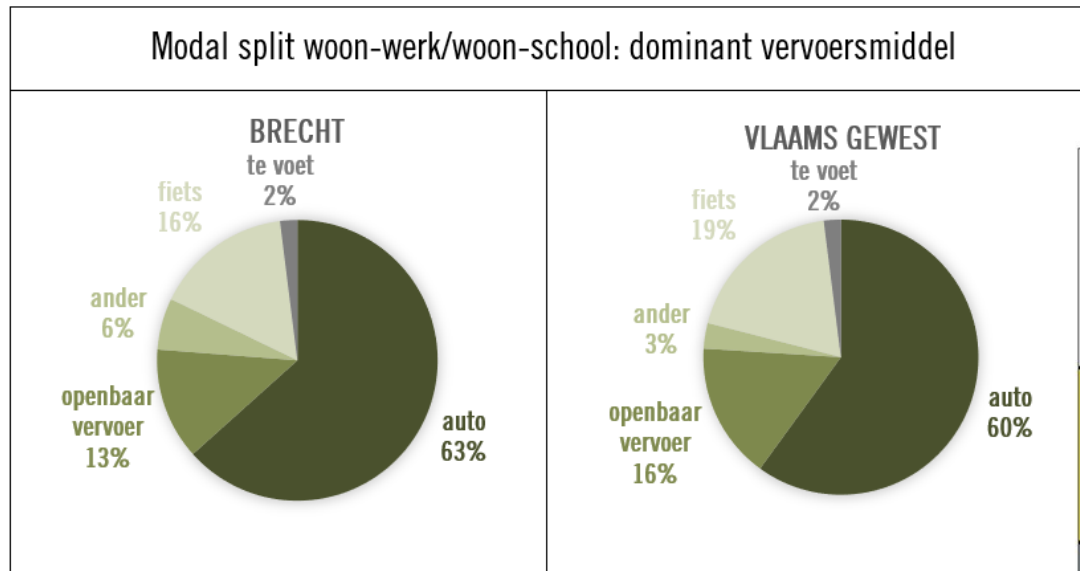
2



ANALYSE

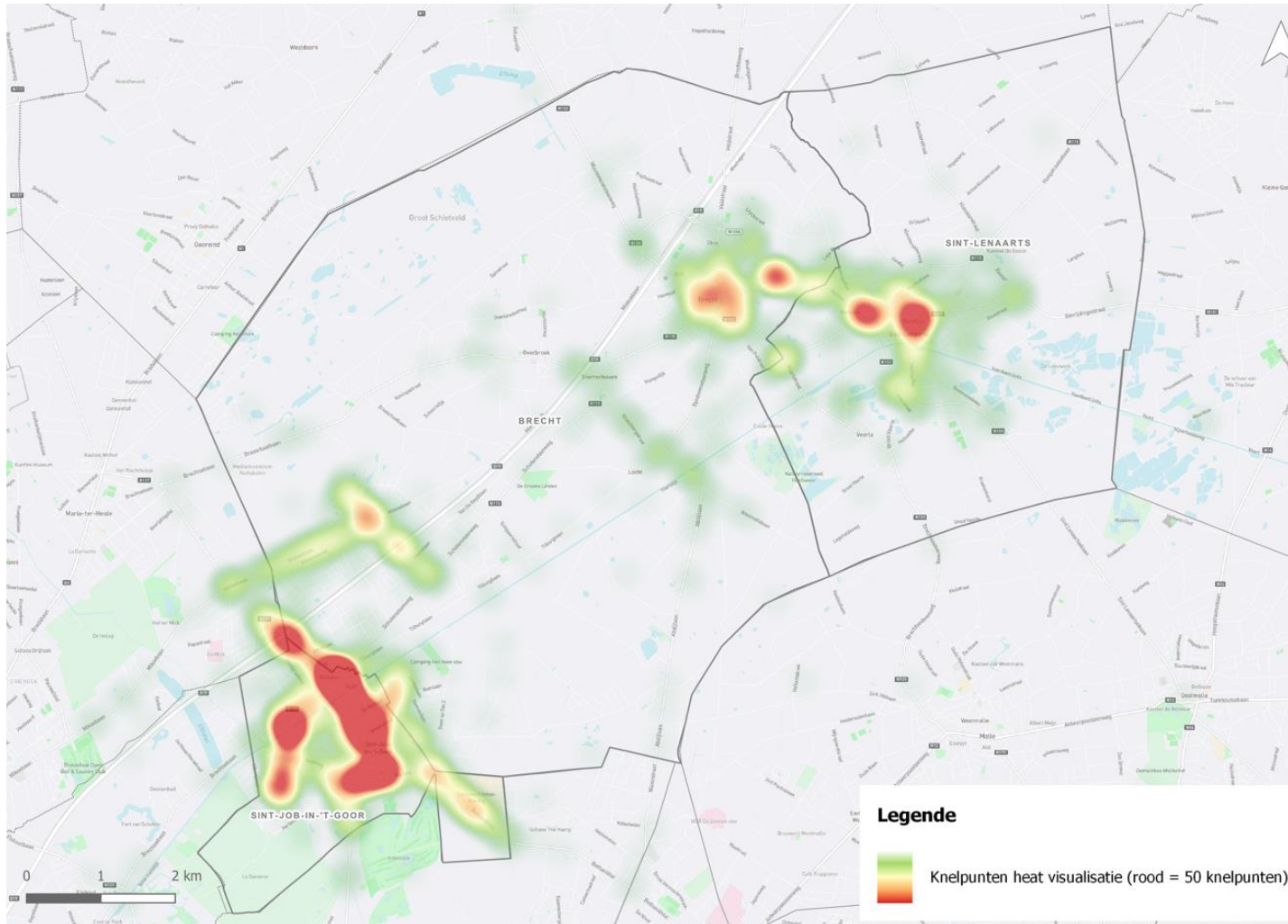
# PROFIEL GEMEENTE BRECHT (GEMEENTEMONITOR)

- Het dominant vervoersmiddel voor Brecht woon-werk, woon-schoolverplaatsingen blijft de auto
- ¼ werkt in Brecht, 1/3 werkt in Antwerpen
- Schoolgaande jeugd: kleuters en lagere scholieren meestal lokaal. Middelbare scholieren naar Hoogstraten (26%), Malle (23%) en Brasschaat (15%)

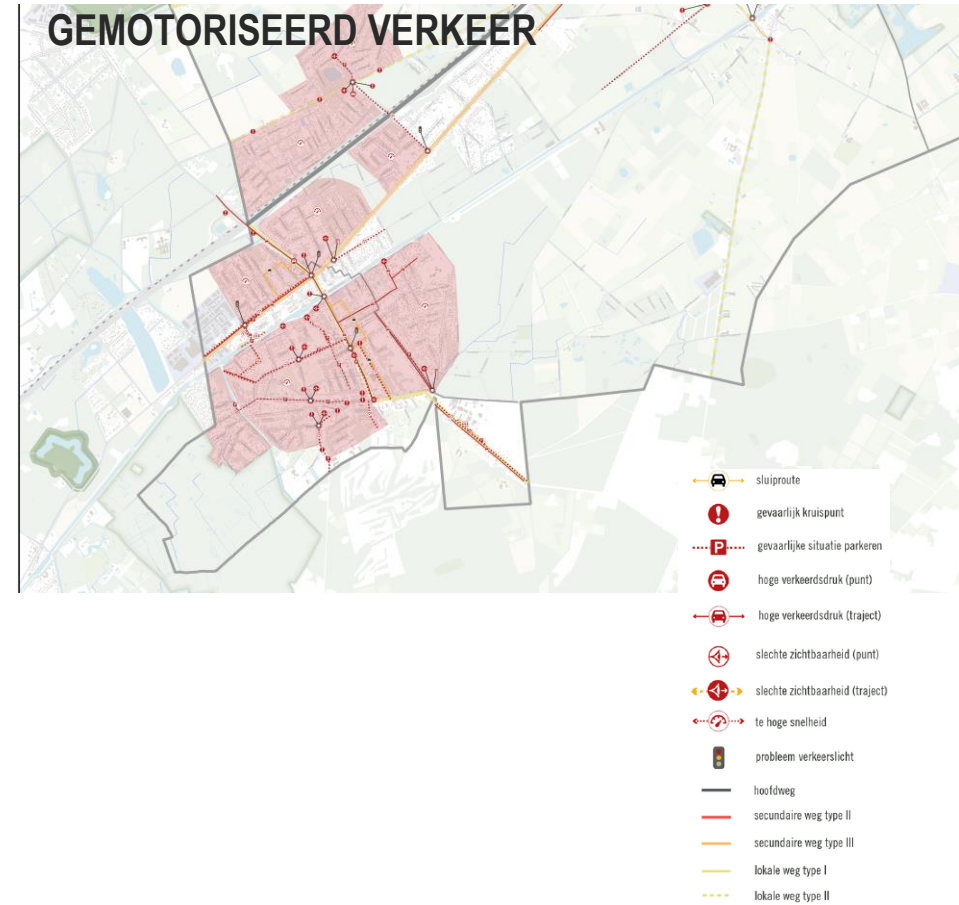
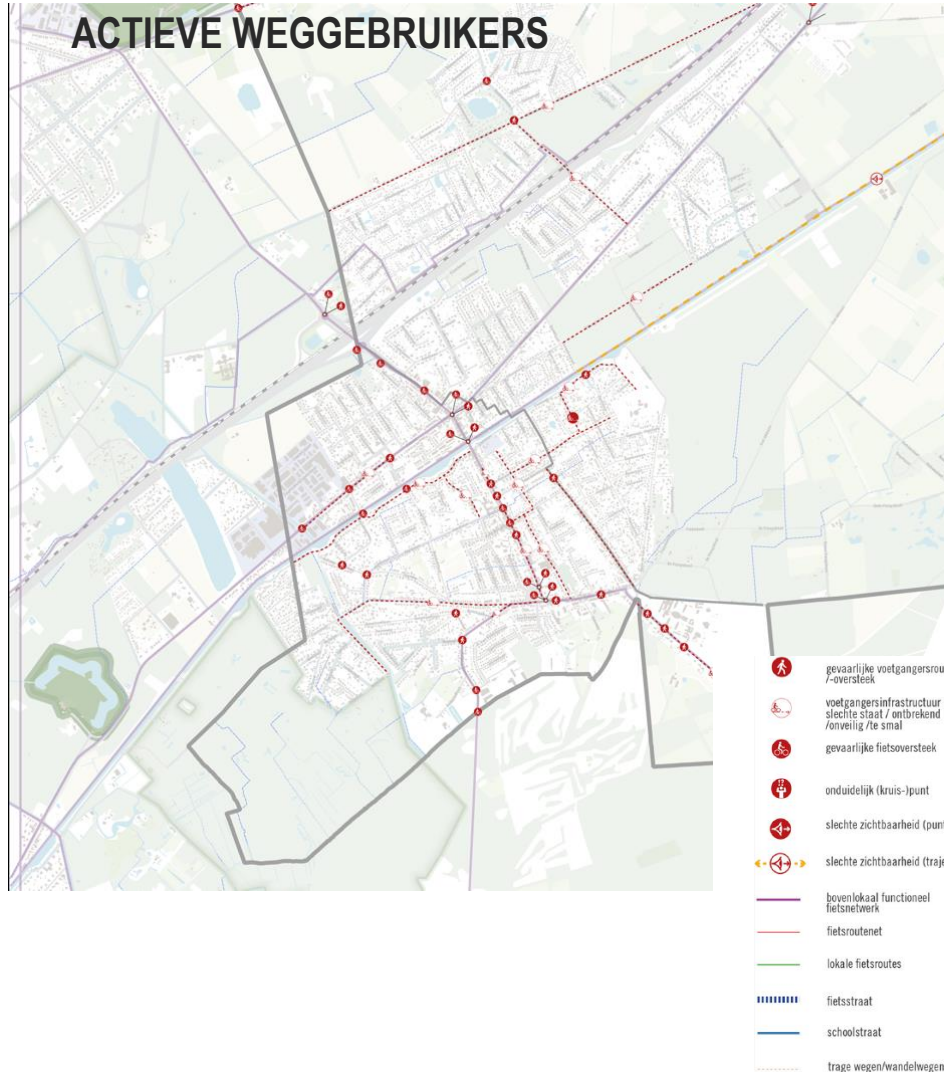




# MAPLIX HITTEKAART: CLUSTERS KNELPUNTEN



# KNELPUNTENKAART: VOORBEELD SINT-JOB

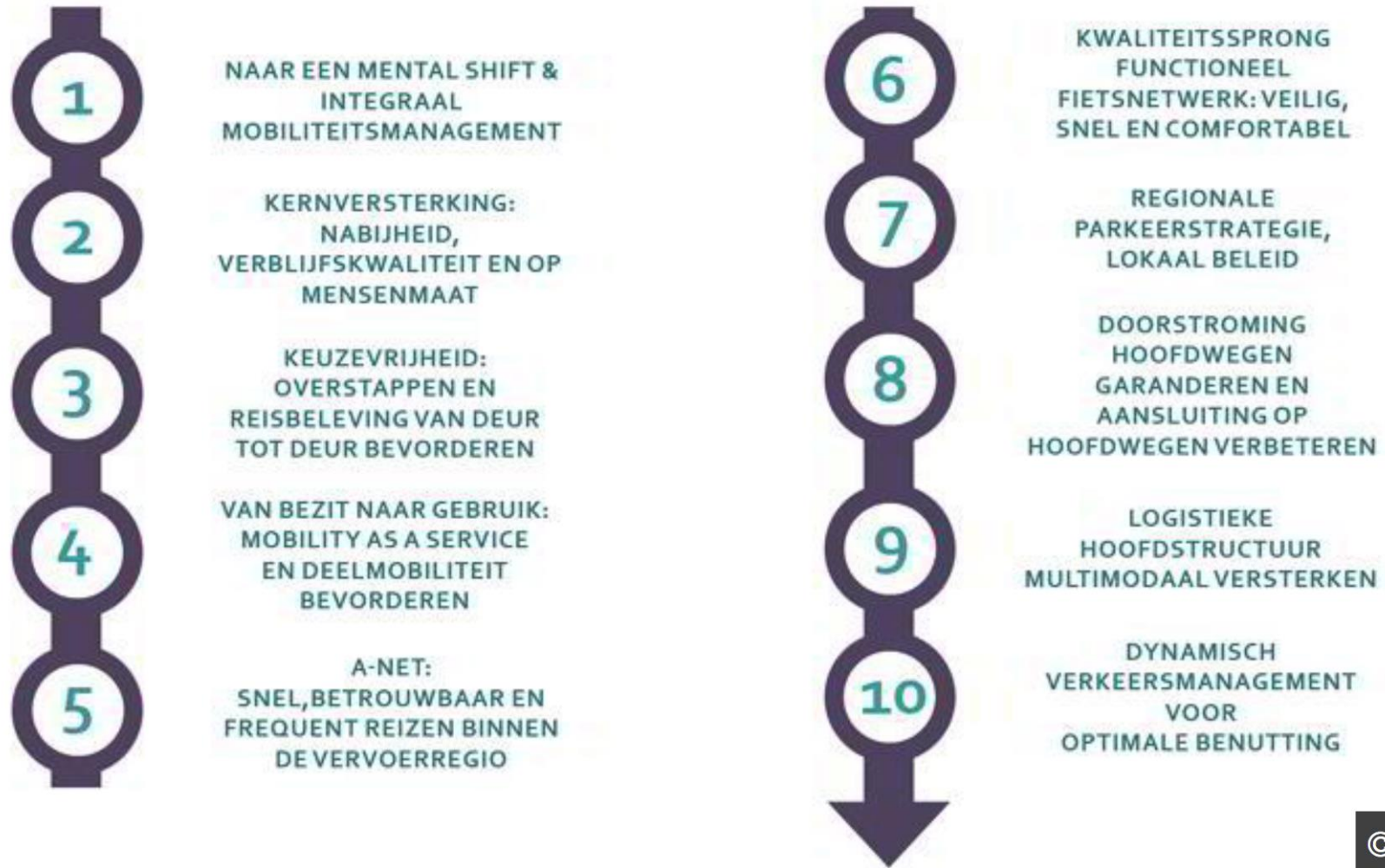


# 3



DOELSTELLINGEN & LEIDENDE PRINCIPES

# 10 GEDEELDE AMBITIES VAN DE VERVOERREGIO ANTWERPEN



## STRATEGIE VOOR MOBILITEIT

- Inzetten op de kwaliteit van de gebruiker
- Kwaliteitssprong voor openbaar vervoer, fiets en combimobiliteit noodzakelijk
- Inzet op modal shift, ook in het goederenvervoer
- Prikkels voor de gebruiker
- Betrouwbaarheid wegennet versterken
- Hiërarchiseren, doorstromen en ontvlechten ( horizontaal en verticaal)



HIËRARCHISEREN



DOORSTROMEN



ONTVLECHTEN

## DOELSTELLINGEN LOKAAL MOBILITEITSPLAN



Brecht wil een **verkeersveilige gemeente** zijn, zowel objectief (cijfers verkeersongevallen) als subjectief (het gevoel dat inwoners hebben).



Brecht wil een **gezondere en duurzame gemeente** zijn. Mobiliteit speelt hierin een rol door ervoor te zorgen dat meer inwoners stappen en fietsen voor hun korte verplaatsingen. Het aandeel van de wagen in de verplaatsingen daalt en het aandeel van het openbaar vervoer, fiets en voetganger in de verplaatsingen stijgt.



Brecht wil **economisch gezond** zijn. De bedrijfsactiviteiten en kernen dienen vlot bereikbaar te blijven.



Brecht wil een **groene gemeente** zijn, met meer ruimte voor openbaar groen. klimaatrobuust, en aangename leefomgeving (meer buurtgroen en parken). Mobiliteit speelt hierin een rol omdat gekeken wordt naar de plaats die de auto nu nog inneemt in het openbaar domein. Het deel van de openbare ruimte dat wordt voorbehouden voor de wagen daalt.



Brecht wil een **leefbare gemeente** zijn. Het streven naar wijken vrij van doorgaand (sluip)verkeer/vrachtverkeer. De impact op de drukkere assen worden gemilderd.

# STRATEGIE

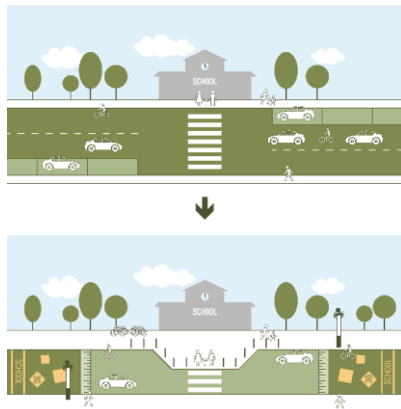
VEILIGE SCHOOLOMGEVINGEN EN SCHOOLROUTES

ONTHARDING & VERGROENING

OPENBAAR DOMEIN  
TOEGANKELIJK VOOR 8-80 jaar

SPEELBAAR NETWERK

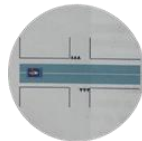
FIX THE MIX



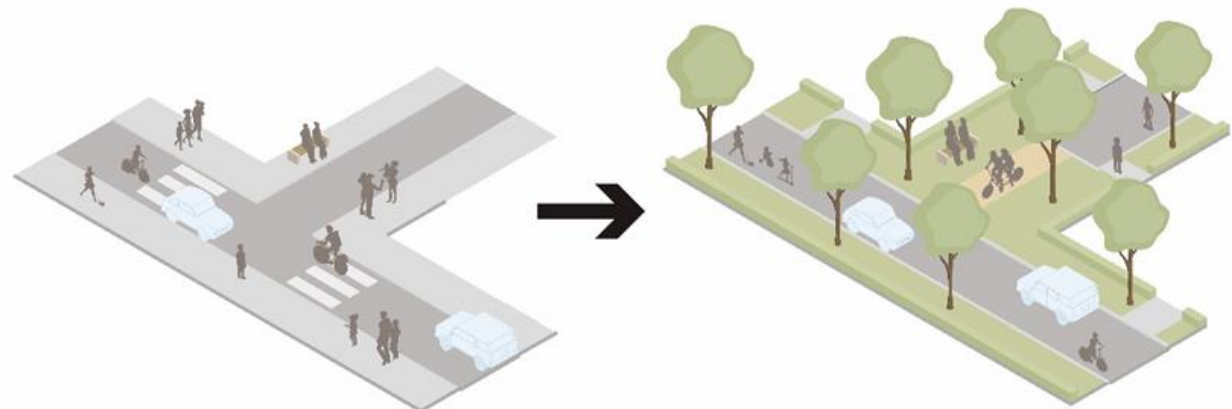
**Stap 1:** Autoluwe gebied of Fix-the-Mix-wijk + hoofdfietsroute(s)



**Stap 2:** Fietsvriendelijke routes in gemengd verkeer



**Stap 3:** Fietsstraat of fietszone inclusief inhaalverbod



# 4

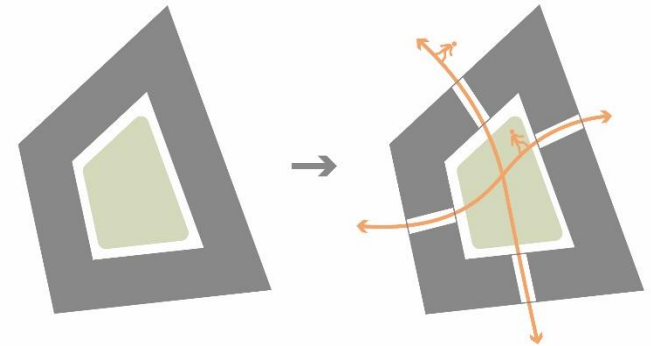


UITWERKING VAN DE WERKDOMEINEN



## Werkdomein A: ruimtelijke ontwikkelingen

- Strategische projecten met impact op mobiliteit:
  - Bouw nieuwe wooneenheden
  - Overige ruimtelijke projecten
- Streven naar een duurzame bereikbaarheid:
  - (Elektrische) deelmobiliteit
  - Duurzame parkeernorm
  - Deelwagens opnemen in vervoersaanbod
  - Aandacht voor fietsparkeernorm en goed bereikbare fietsenstallingen binnen het bouwproject
  - Doorwaadbaar maken van de binnengebieden voor fietsers en voetgangers



## Werkdomein A: Algemene acties RO

	Modi	Timing	Prioriteit	Initiatief
Walkability: we zijn ons bewust van de noodzaak voor een goede mix van wonen, diensten en doorwaadbaarheid voor fietsers en voetgangers en hoe we die kunnen optimaliseren	F, V,	continu	Hoog	Gemeente Brecht
Locatiebeleid lokale handel	F, V, GV	continu	Hoog	Gemeente Brecht
Charter werfverkeer bouwwerven	GV	continu	Hoog	Gemeente Brecht / Aannemers
RUP's en geplande ontwikkelingen: doorwaadbaarheid, duurzame parkeernormen, deelmobiliteit, voldoende kwalitatieve fietsenstallingen goed bereikbaar...	F, V , GV	Lopende	Hoog	Gemeente Brecht, Projectontwikkelaars
Onderzoek naar nieuwe parkeerverordening en parkeerbeleid bedrijventerreinen	F, V , GV	continu	gemiddeld	

## Werkdomein A: ruimtelijke ontwikkelingen

- nieuwe wegcategorisering vervoerregio

### HIËRARCHIE

Opbouw netwerk en mazen

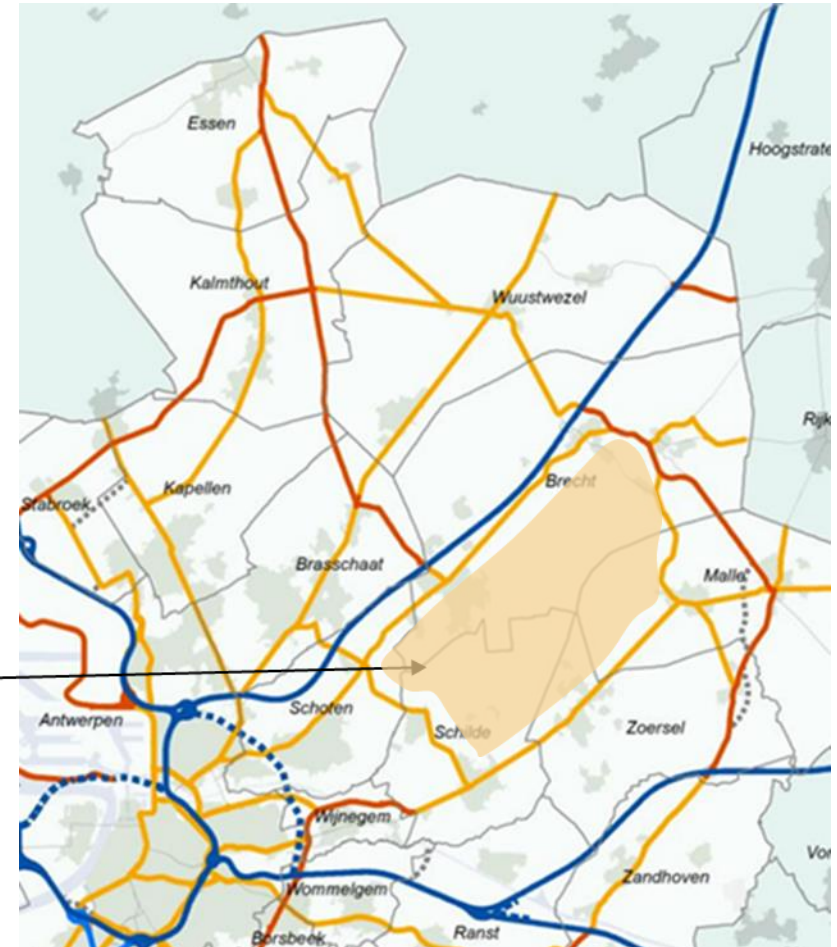


□ Grofmazig netwerk gevormd door Europese hoofdwegen:  
maasdoorsnijdingen mogelijk

■ Interlokale mazen vormen een fijnmazig netwerk en zijn  
niet doordringbaar

Selectie van interlokale wegen zodanig dat voldoende  
grote 'autoluwe' (tz geen doorgaand verkeer) ontstaan

wegencategorisering – bron Agentschap Wegen & Verkeer

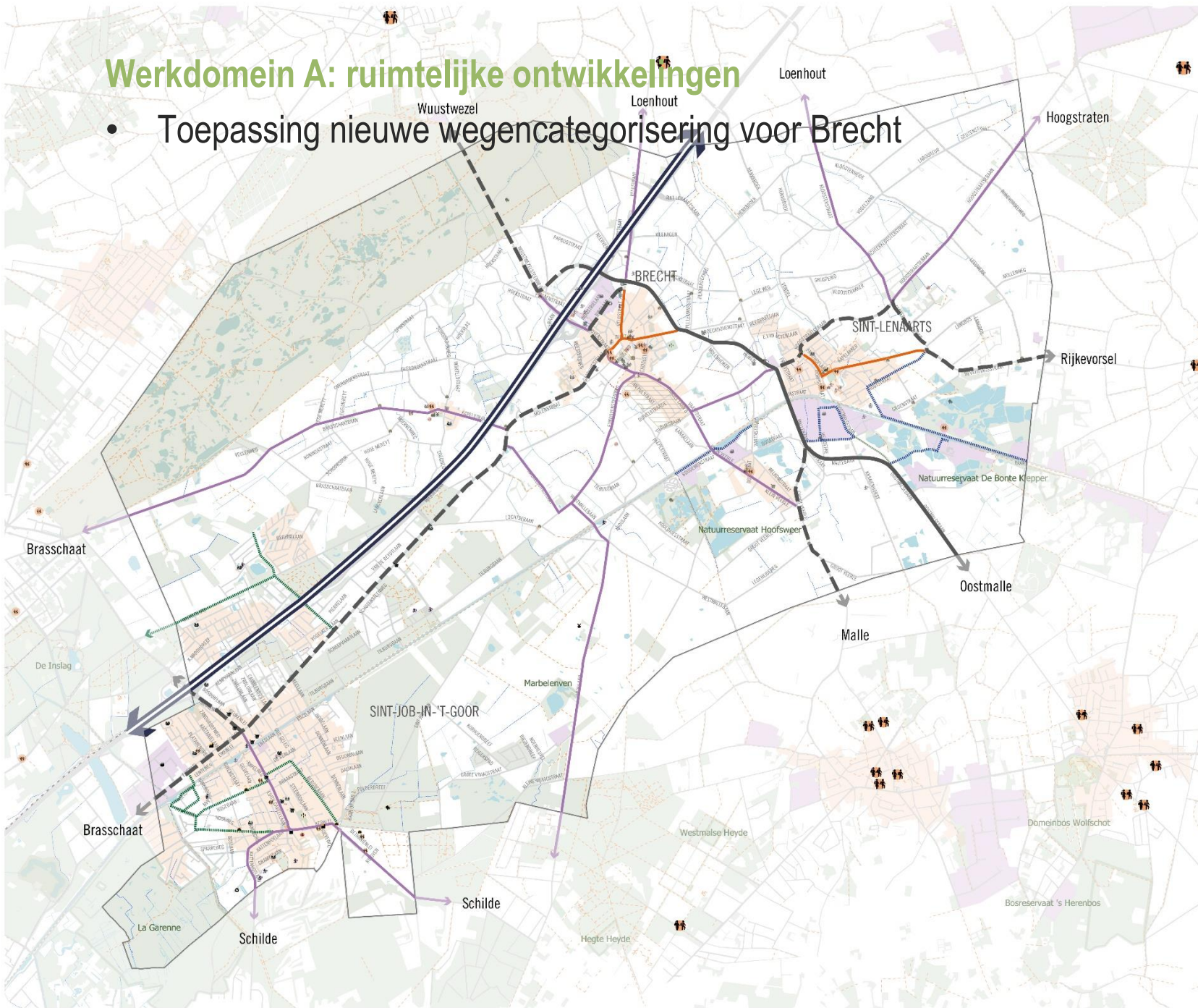


# Werkdomein A: ruimtelijke ontwikkelingen

- Toepassing nieuwe wegcategorisering voor Brecht

## WEGCATEGORISERING

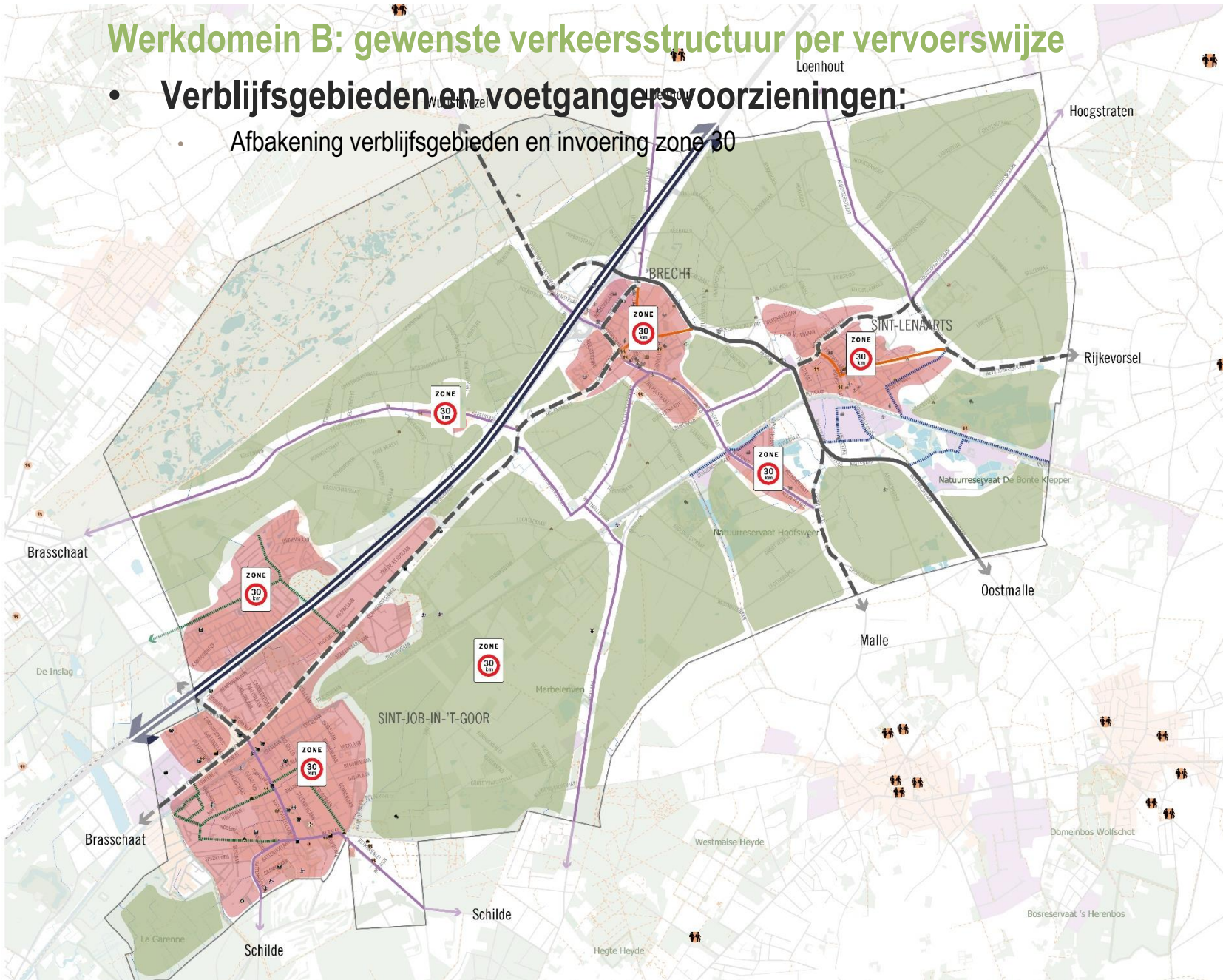
- Europese hoofdweg (EHW)
- regionale weg (RW)
- - - interlokale weg (IW)
- lokale kernverbinding
- centrumontsluitingsweg
- wijkontsluitingsweg
- bedrijfsontsluitingsweg
- erftoegangsweg



# Werkdomein B: gewenste verkeersstructuur per vervoerswijze

- **Verblijfsgebieden en voetgangersvoorzieningen:**

- Afbakening verblijfsgebieden en invoering zone 30



## WEGENCATEGORISERING

- Europese hoofdweg (EHW)
- regionale weg (RW)
- - - interlokale weg (IW)
- lokale kernverbinding
- centrumsluitingsweg
- wijkontsluitingsweg
- bedrijfsontsluitingsweg
- erftoegangsweg
- verblijfsgebieden
- mobiliteitskamers



## Werkdomein B: gewenste verkeersstructuur per vervoerswijze

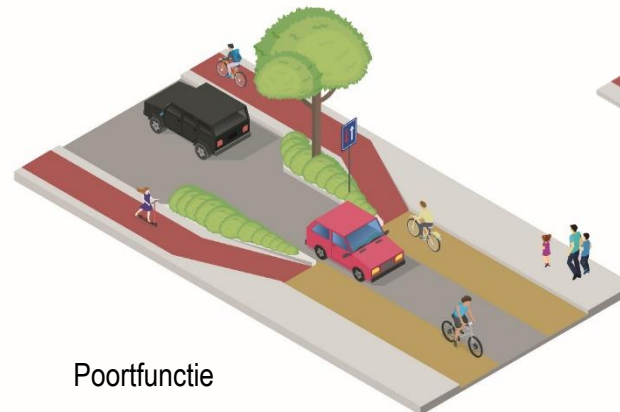
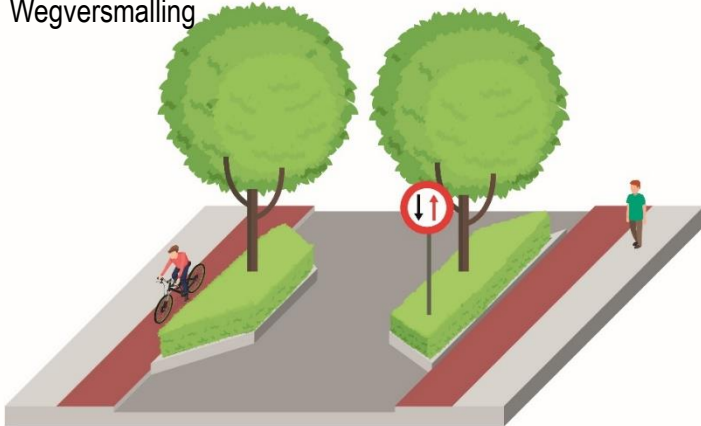
- **Verblijfsgebieden en voetangersvoorzieningen:**
  - MIX- wijken (Fietsberaad):
    - verbeteren verkeersveiligheid d.m.v. inrichting autoluwe buurten
    - woonzones mobiliteitskamers universal design-concept = kinderen kunnen zelfstandig en veilig spelen
    - Fix the Mix ook toegepast op landelijke wegen



## Werkdomein B: gewenste verkeersstructuur per vervoerswijze

- **Verblijfsgebieden en voetgangersvoorzieningen:**
  - Invoering zone 30 niet alleen in woonwijken maar ook in de doortochten
  - Afbakening Brecht in snelheidszones 70-50-30
  - Invoering zone 30 vraagt maatwerk
  - Handhaving via trajectcontrole

Wegversmalling



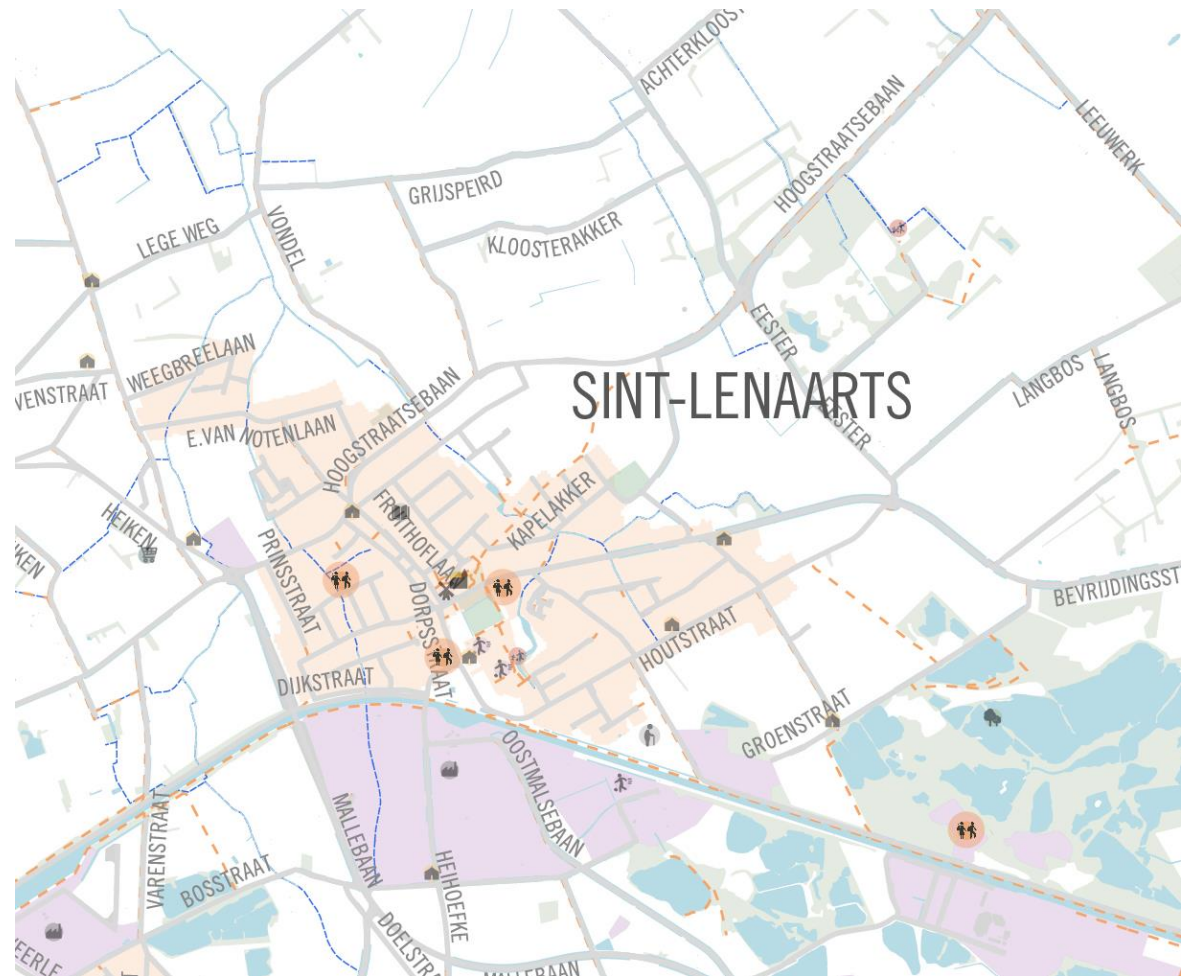
Poortfunctie



Geschrinkt parkeren

## Werkdomein B: gewenste verkeersstructuur per vervoerswijze

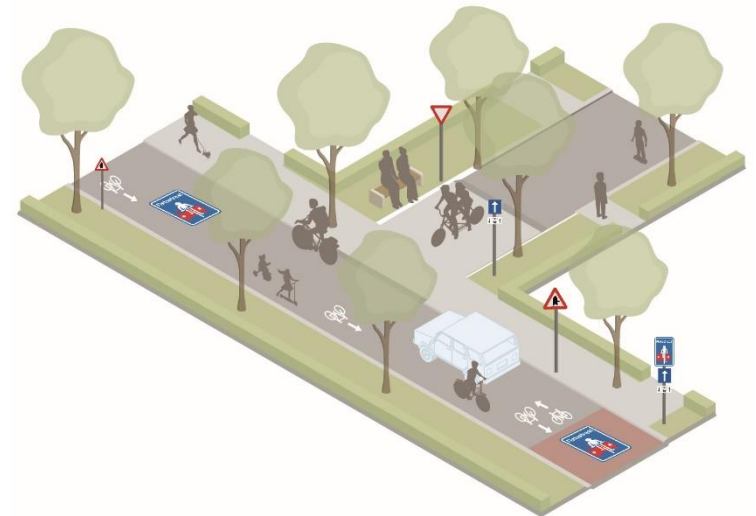
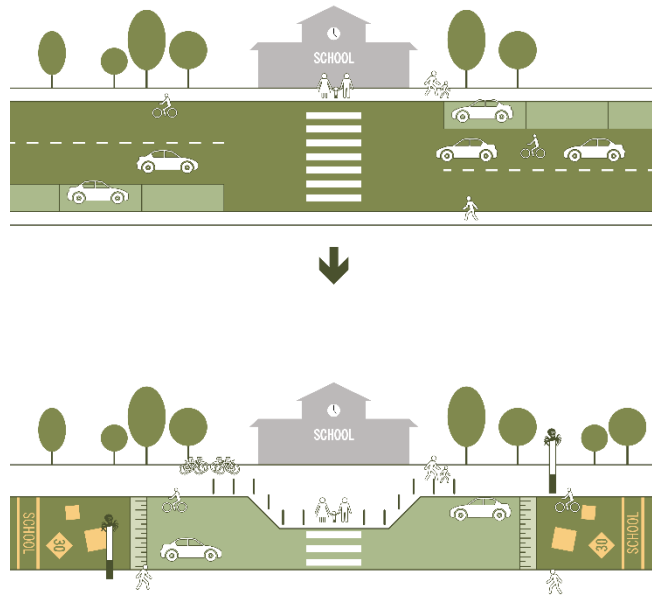
- **Verblijfsgebieden en voetgangersvoorzieningen:**
  - Beveiligen trage wegen





## Werkdomein B: gewenste verkeersstructuur per vervoerswijze

- **Verblijfsgebieden en voetgangersvoorzieningen:**
  - Verder werken rond veilige schoolomgevingen:
    - schoolstraten = +/- 30 min afsluiten voor gemotoriseerd verkeer bij begin en einde schooltijd
    - zacht netwerk en uitbouw speelruimteweefsel
    - uitwerken circulatiemaatregelen om autoluwe schoolomgevingen en schoolroutes te bekomen



## Acties zone 30 algemeen

	Modi	Timing	Prioriteit	Initiatief
Invoeren zone 30 via borden	IGV, F, V	KT	Hoog	Brecht
Wegversmallingen op strategische plaatsen om zone 30 'af te dwingen' (inritconstructies, verhoogde kruispunten, asverschuivingen, beveiligen aansluitingen trage wegen, kansen voor ontharding meenemen, ...)	IGV, F, V	KT en MLT	Hoog	Brecht
Evaluatie snelheidsbeleid	IGV, F	MLT	Gemiddeld	Brecht
Onderzoek en uitvoering handhaving snelheidsbeleid politie - camera's	IGV	KT en MLT	Hoog	Brecht
Sensibilisatie snelheid	IGV, F, V	KT, MLT	Hoog	Brecht

## Acties ruimte voor de voetganger optimaliseren

	Modi	Timing	Prioriteit	Initiatief
Inventariseren problemen	V	Continu	Hoog	gemeente
Opstart fiets- en voetpadenteam (toegankelijkheid)		MLT	Gemiddeld	gemeente
Voetpadenplan en asfalteringsplan opstellen en afstemmen op elkaar	V	Continu	Hoog	gemeente
Heraanleg voetpaden (op zichzelf)	V	Continu	Gemiddeld	gemeente
Heraanleg straten (incl. Voetpaden, toegankelijkheid en ontharding) - <i>lijst maken, beslissingsboom woonerf</i>	V, F, IGV, OV	Continu	gemiddeld	gemeente
Onderhoud voet- en fietspaden, straten + plan voor bijkomende infrastructuur (alle seizoenen)	V, F, OV, IGV	Continu	gemiddeld	gemeente

## Werkdomein B: gewenste verkeersstructuur per vervoerswijze

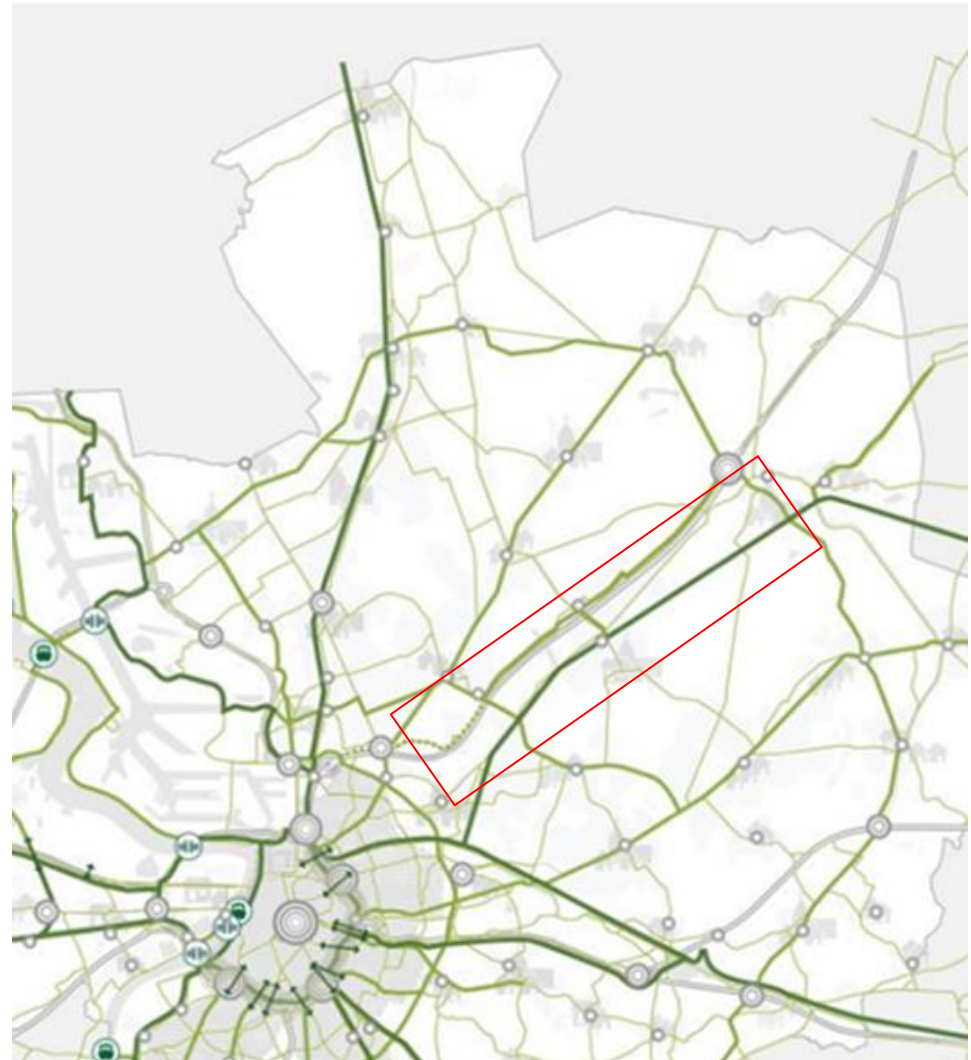
- **Fietsbeleid**
  - Rijden: het fietsnetwerk
  - **Netwerk:**
    - fietssnelwegen
    - bovenlokale fietsroutes met A- net kwaliteit
    - alternatieve fietsroutes



BOVENLOKAAL FIETSNETWERK

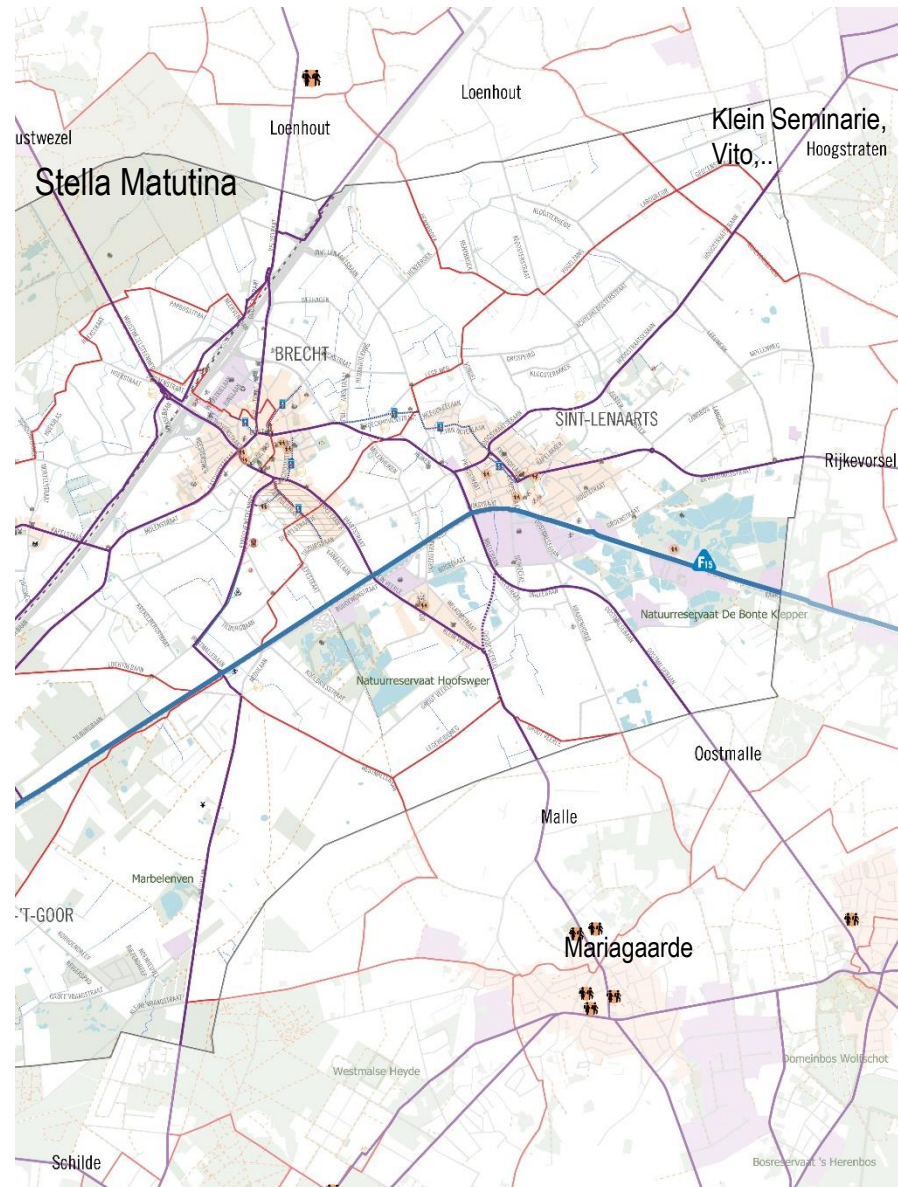
Legende

bovenlokaal functioneel fietsnetwerk (BFF)	
bovenlokaal functioneel fietsnetwerk (BFF) met A-net kwaliteit	
fietssnelweg	
oversteekbaarheid Ring-Singel-E34	
veerdienst	
Scheldekruising (brug / tunnel)	



## Werkdomein B: gewenste verkeersstructuur per vervoerswijze

- **Fietsbeleid**
  - Rijden: het fietsnetwerk
    - **Netwerk:**
      - fietssnelwegen
      - bovenlokale fietsroutes
      - alternatieve fietsroutes



## acties fietssnelwegen

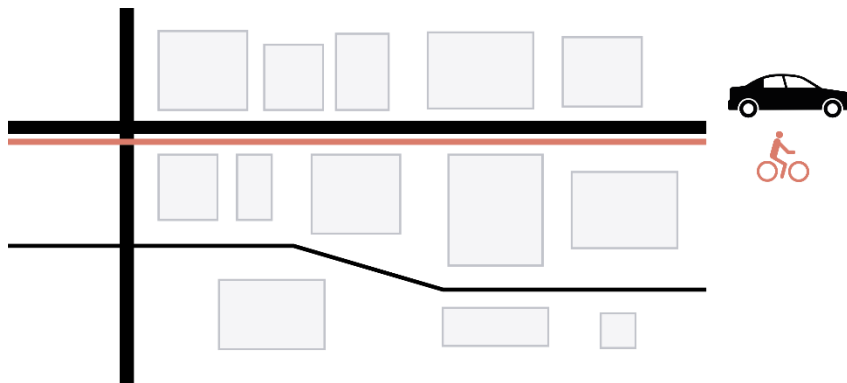
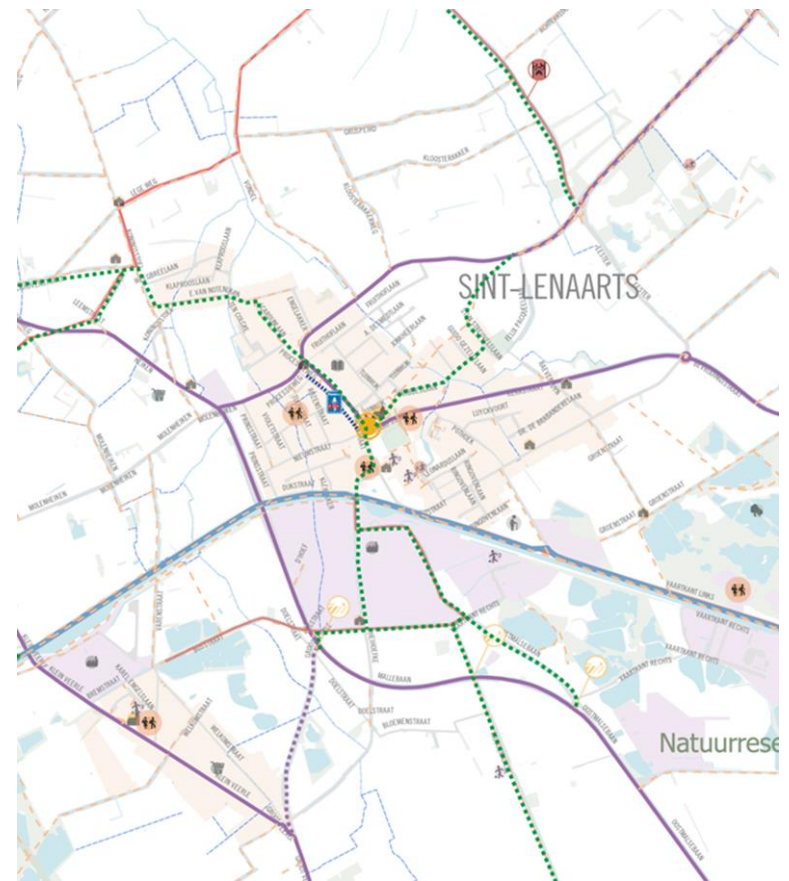
	Modi	Timing	Prioriteit	Initiatief
Opmaak streefbeeld voor fietssnelweg langs kanaal. Aandacht gaat naar signalisatie en accentueren fietsoversteek ter hoogte van bruggen over kanaal.	V, F	MLT	gemiddeld	Provincie, gemeente

## acties BFF Sint- Lenaerts

	Modi	Timing	Prioriteit	Initiatief
Aanleg enkelrichtingsfietspaden langs beide zijden van de Mallebaan (N153) tussen D'Hoef en Oostmalsebaan	V, F	MLT	Hoog	Vlaams Gewest gemeente
Aanleg dubbelrichtingsfietspad op Bosstraat tussen Mallebaan en Heihoefke	V, F	KT	Hoog	Vlaams Gewest gemeente
Aanleg vrijliggende fietspaden op Groot-Veerle tussen Mallebaan en Klein-Veerle	V, F	MLT	Hoog	Vlaams Gewest gemeente
Hoogstraatsebaan tussen Dorp en rotonde met Mallebaan: Op termijn heraanleg fietspaden van klinker naar asfalt = meer comfort.	V, F	LT	gemiddeld	Vlaams Gewest Gemeente

## Werkdomein B: gewenste verkeersstructuur per vervoerswijze

- **Fietsbeleid**
  - Rijden: het fietsnetwerk
  - Netwerk:
    - fietssnelwegen
    - bovenlokale fietsroutes
    - alternatieve fietsroutes
    - lokale routes ontvlechten





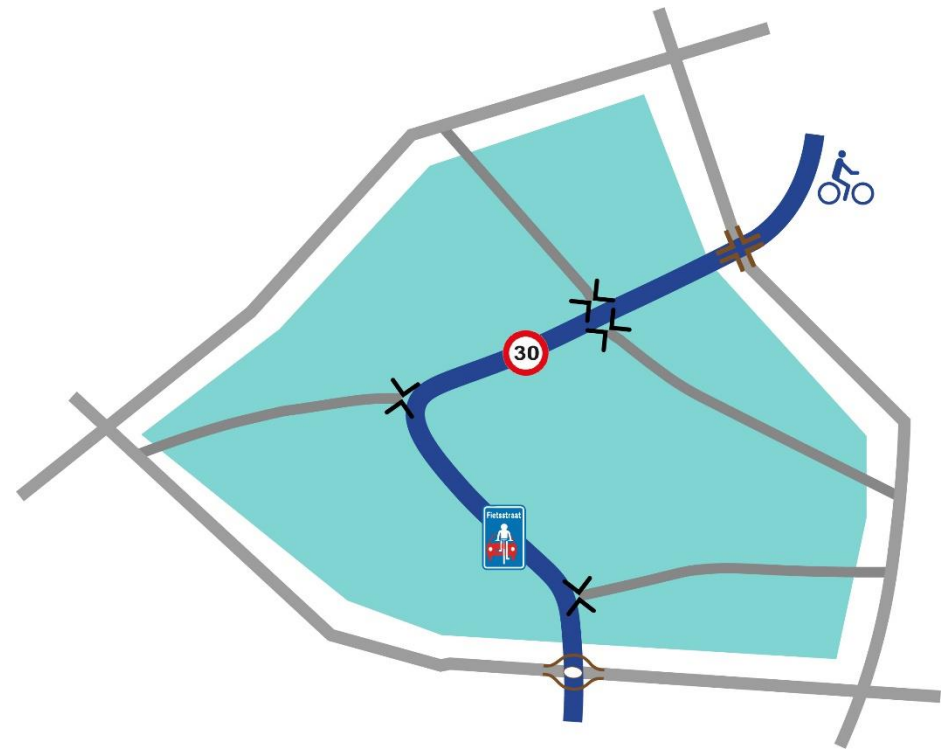
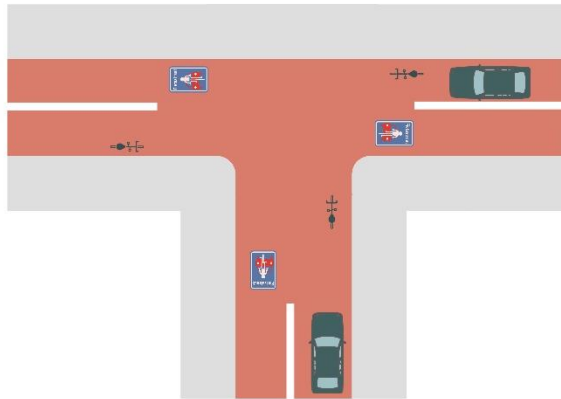
## Werkdomein B: gewenste verkeersstructuur per vervoerswijze

- **Fietsbeleid**
  - Rijden: het fietsnetwerk
    - Inrichtingsprincipes ontvlechte fietsroutes:
      - autoluw
      - fietsers in de voorrang
      - 30 km/uur
      - herkenbare vloer en belijning
      - metrokaart



## Werkdomein B: gewenste verkeersstructuur per vervoerswijze

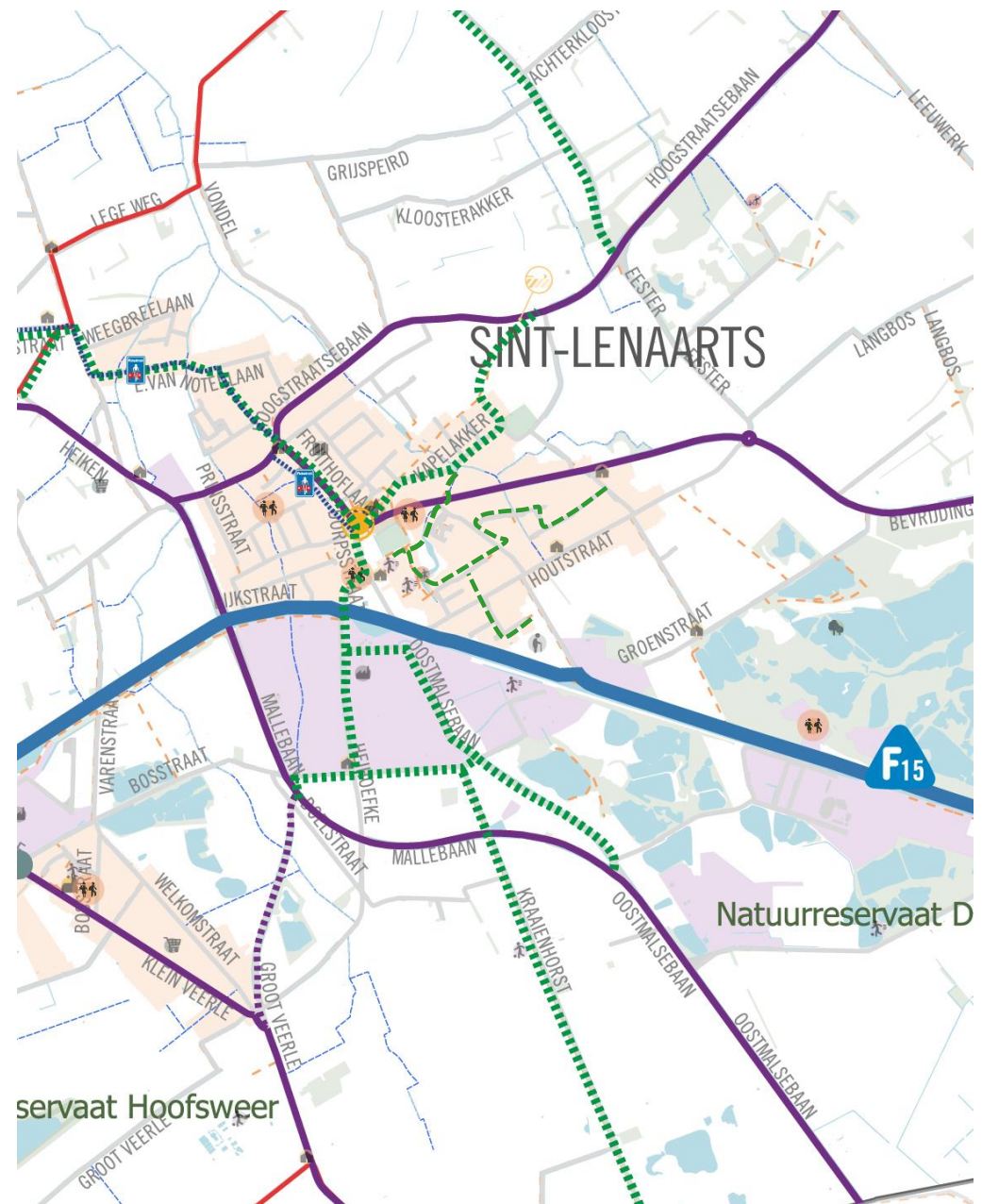
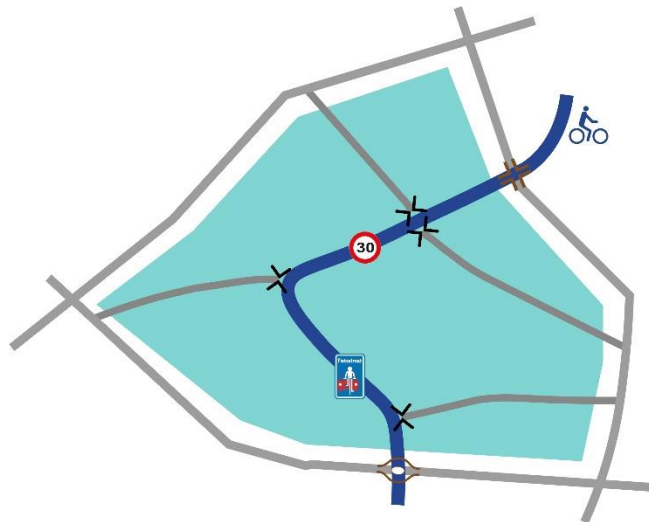
- Fietsbeleid**



Wegcategorie	Max snelheid km/h	Intensiteit (mvt/etm) (richtinggevend)	Fietsnetwerk		
			Lokaal stratennetwerk	Hoofd fietsnetwerk	Wijkroute
Verblijfsgebied (Lokale wegen 3)	Max 30	< 2.500	Gemengd verkeer	Gemengd verkeer of fietsstraat	Fietsstraat (met voorrang) Woonerf
		2.000 - 5.000		Gemengd verkeer fietssuggestiestroken gemarkeerd fietspad	Gemengd verkeer fietssuggestiestroken
		< 4.000	Aanliggend fietspad of fietspad indien profiel toelaat		
Lokale wegen 1 & 2	Max 50	Niet relevant	Fietspad		
	Max 70				

## Werkdomein B: gewenste verkeersstructuur per vervoerswijze

- **Fietsbeleid**
  - Rijden: het fietsnetwerk
  - Netwerk:
    - fietssnelwegen
    - bovenlokale fietsroutes
    - alternatieve fietsroutes
    - lokale routes ontvlechten



## Werkdomein B: gewenste verkeersstructuur per vervoerswijze

- **Fietsbeleid**

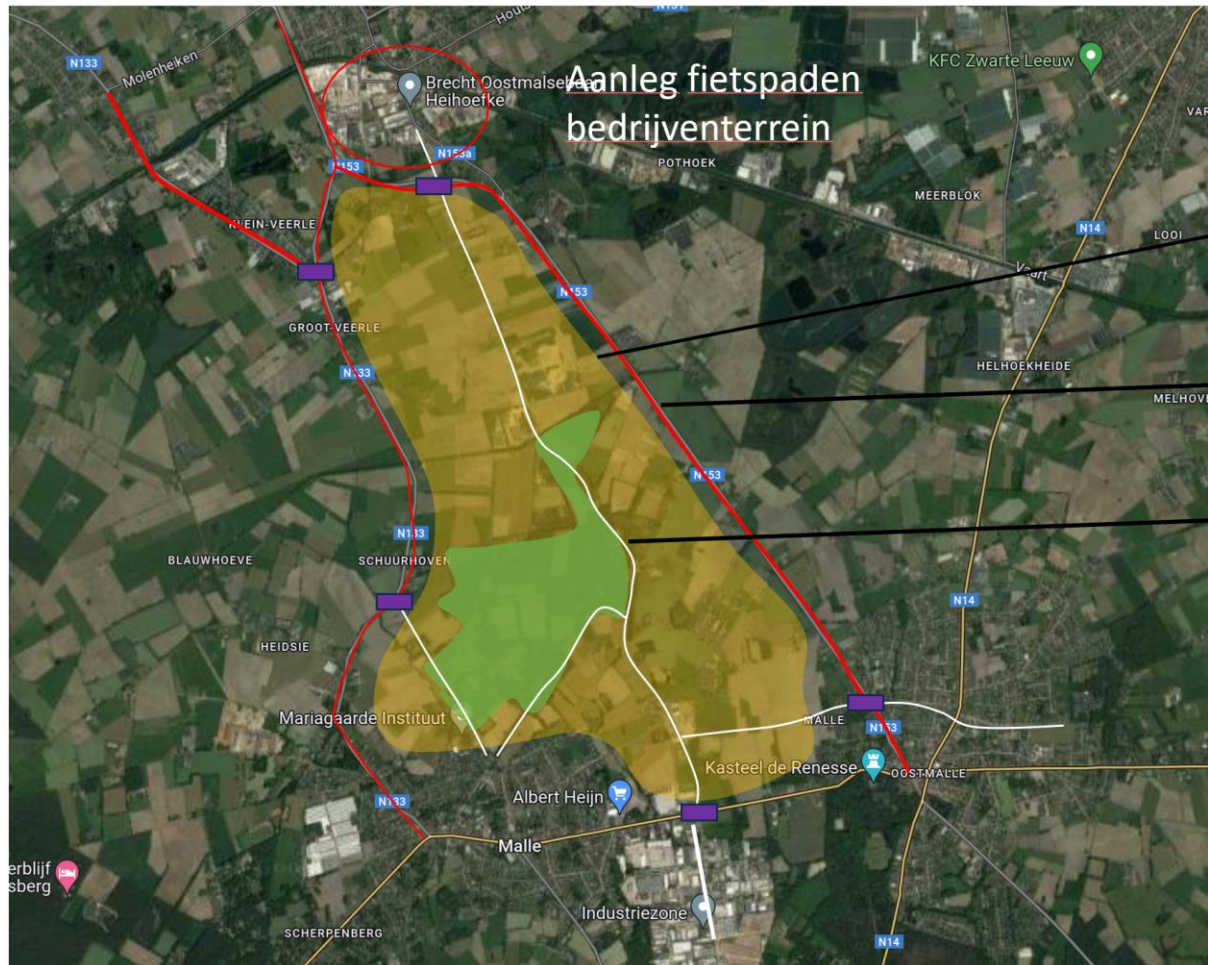


## Werkdomein B: gewenste verkeersstructuur per vervoerswijze



## Werkdomein B: gewenste verkeersstructuur per vervoerswijze

- **Fietsbeleid**



Uitbouw autoluwe “kamer”  
wren sluipverkeer op  
landelijke wegen. Uitwerking  
samen met gemeente Malle

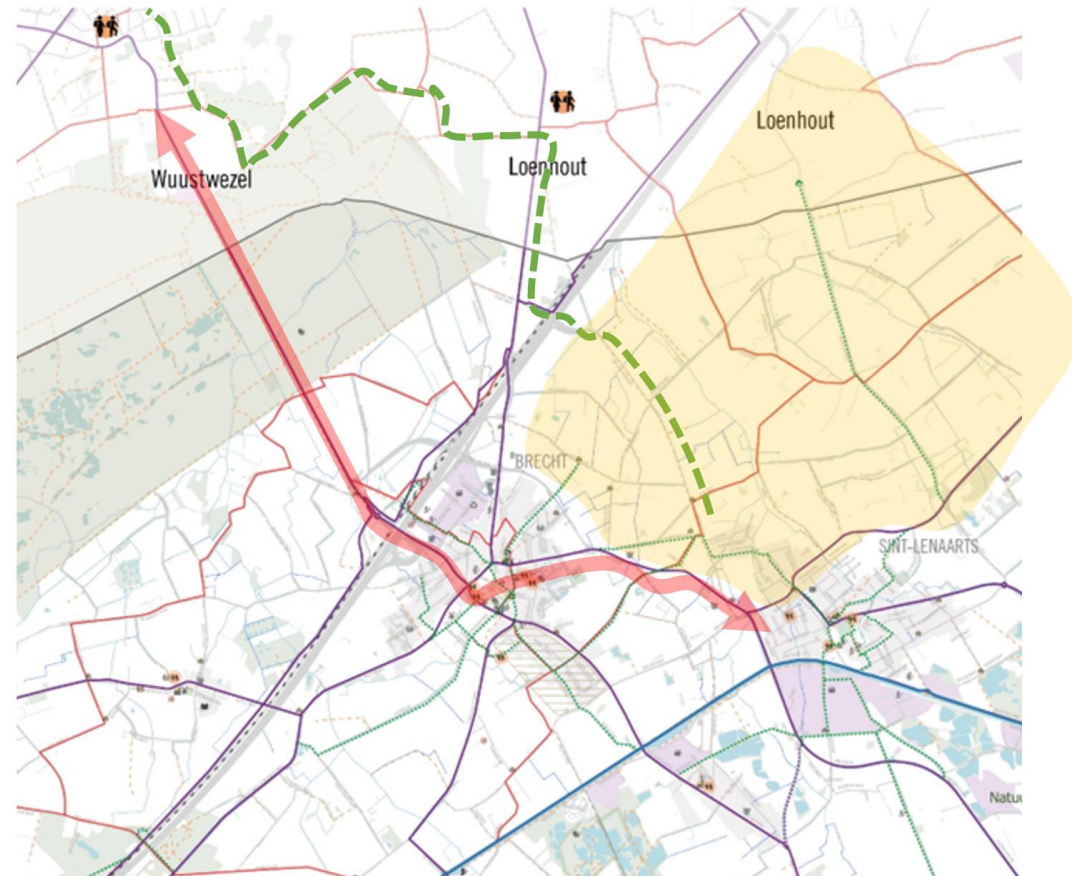
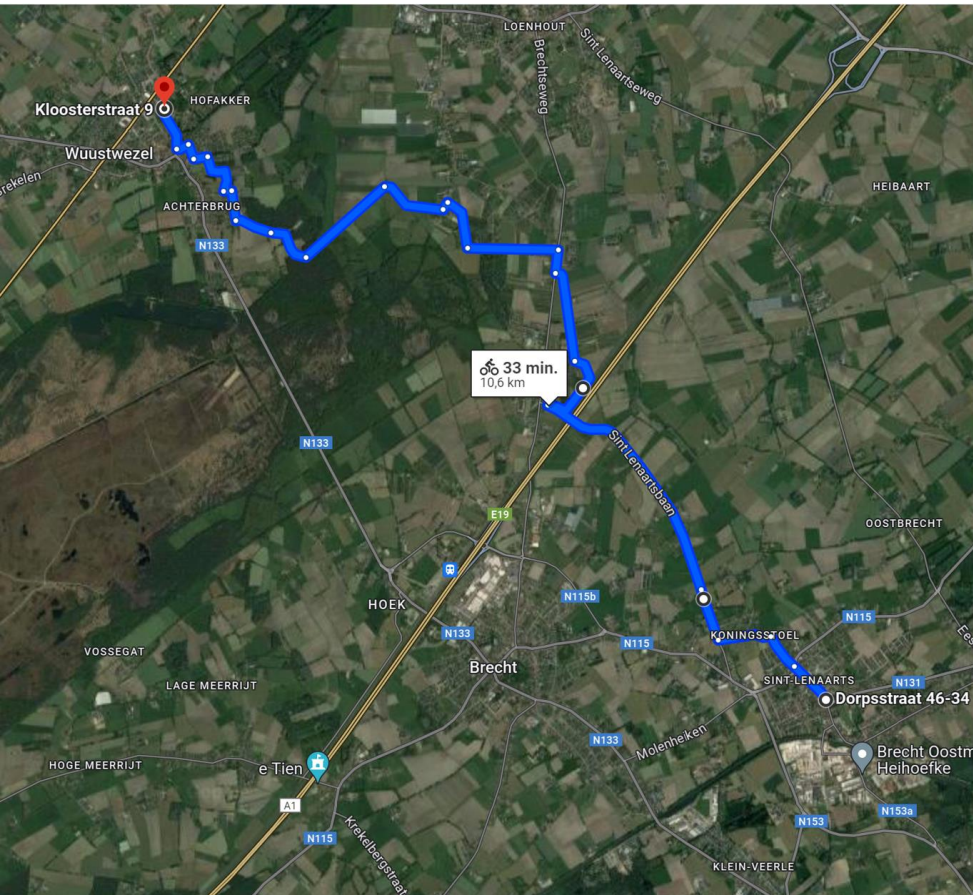
Dubbelrichtingsfietspad N153  
niet conform.

Kraaihorst, Guut,  
Kapelstraat,  
Steenhovenstraat  
onderdeel van autoluwe  
wijkroutes.

■ Beveiligen  
fietsoversteekplaatsen

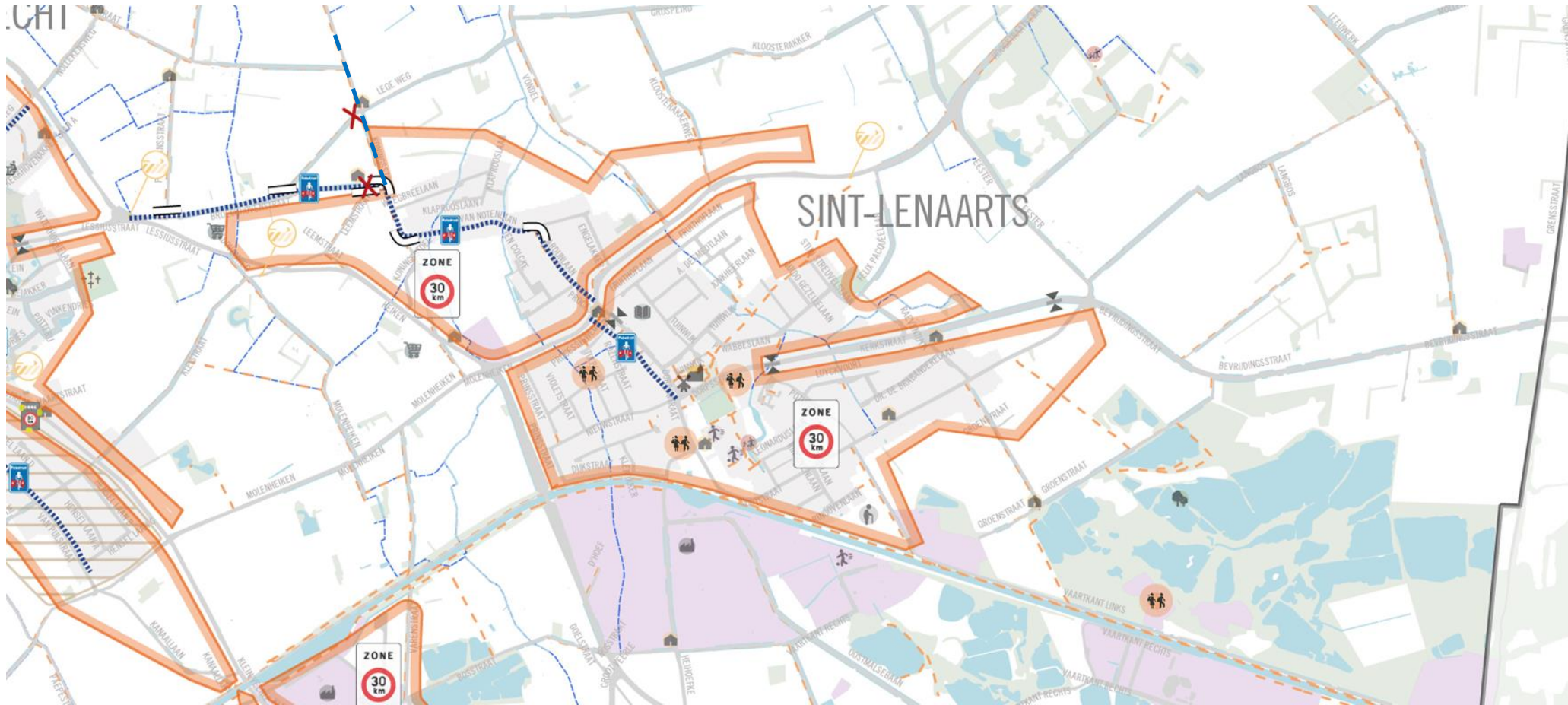
## Werkdomein B: gewenste verkeersstructuur per vervoerswijze

- **Fietsbeleid**



## Werkdomein B: gewenste verkeersstructuur per vervoerswijze

- **Fietsbeleid**





## Acties lokale fietsroutes Sint- Lenaerts

	Modi	Timing	Prioriteit	Initiatief
Aanleg enkelrichtingsfietspaden aan beide zijden van de Kloosterstraat ( werken starten binnenkort)	F	KT	Gemiddeld	Gemeente
Verbreding trage weg tussen Stijn Streuvelslaen en Hoogstraatsebaan	F, V	MLT	Gemiddeld	Gemeente
Verbeteren trage weg tussen Stijn Streuvelslaen en Fruithoflaan	F,V	MLT	gemiddeld	Gemeente
Heraanleg lokale fietsroute op Heihoefke met conforme fietspaden	F	MLT	gemiddeld	Gemeente
Beschermen lokale fietsroute op de J. Cardijnlaan - Koningsstoel – Broeckhovenstraat met fietsstraat, in de voorrang brengen en lokale circulatiemaatregelen om autoluw karakter te geven aan de route	F, V	KT	Hoog	Gemeente
Instellen Kraaienhorst als lokale fietsroute, als alternatief voor Oostmalsebaan (ook verbinding voetbal met centrum St.-Lenaerts)	F, V	KT	Hoog	Gemeente

## Acties lokale fietsroutes Sint- Lenaerts

	Modi	Timing	Prioriteit	Initiatief
Conflictvrij maken kruispunt Dorpstraat x Hoogstraatsebaan	F, V	MLT	Gemiddeld	Vlaams Gewest
Lokale fietsroute KLJ - Leopoldlaan - Pothoek - P. Wabbeslaan (via trage weg)	F, V	KT	Hoog	Gemeente
Aanleg fietspaden Oostmalsebaan	F	MLT	MLT	Gemeente
Wijkroute: Dr. De Brabanderelaan – Luckvoort – Pothoek – Leonarduslaan – doorsteek KLJ	F, V	KT	Hoog	Gemeente
Sint- Lenaertseweg	F	KT	Hoog	gemeente

## Werkdomein B: gewenste verkeersstructuur per vervoerswijze

- **Fietsbeleid**
  - Stilstaan
    - publieke fietsenstallingen
    - overdekte fietsenstallingen
    - beveiliging
    - herkenbare knooppunten, Hoppinpunten



## Werkdomein B: acties fietsparkeren en flankerende maatregelen

	Modi	Timing	Prioriteit	Initiatiefnemer
Beleid buurtfietsenstallingen uitwerken	F	KT-MLT	Hoog	Gemeente
Buurtfietsenstallingen plaatsen	F	KT-MLT	Hoog	Gemeente
Campagnes en acties fietsdiefstallen	F	KT-MLT	Gemiddeld	Gemeente
Fietsenstallingen en fietspompen bij publieke functies	F	KT-MLT	Hoog	Gemeente
Laadpalen voor fiets publieke functies	F	KT-MLT	Hoog	Gemeente

## Werkdomein B: gewenste verkeersstructuur per vervoerswijze

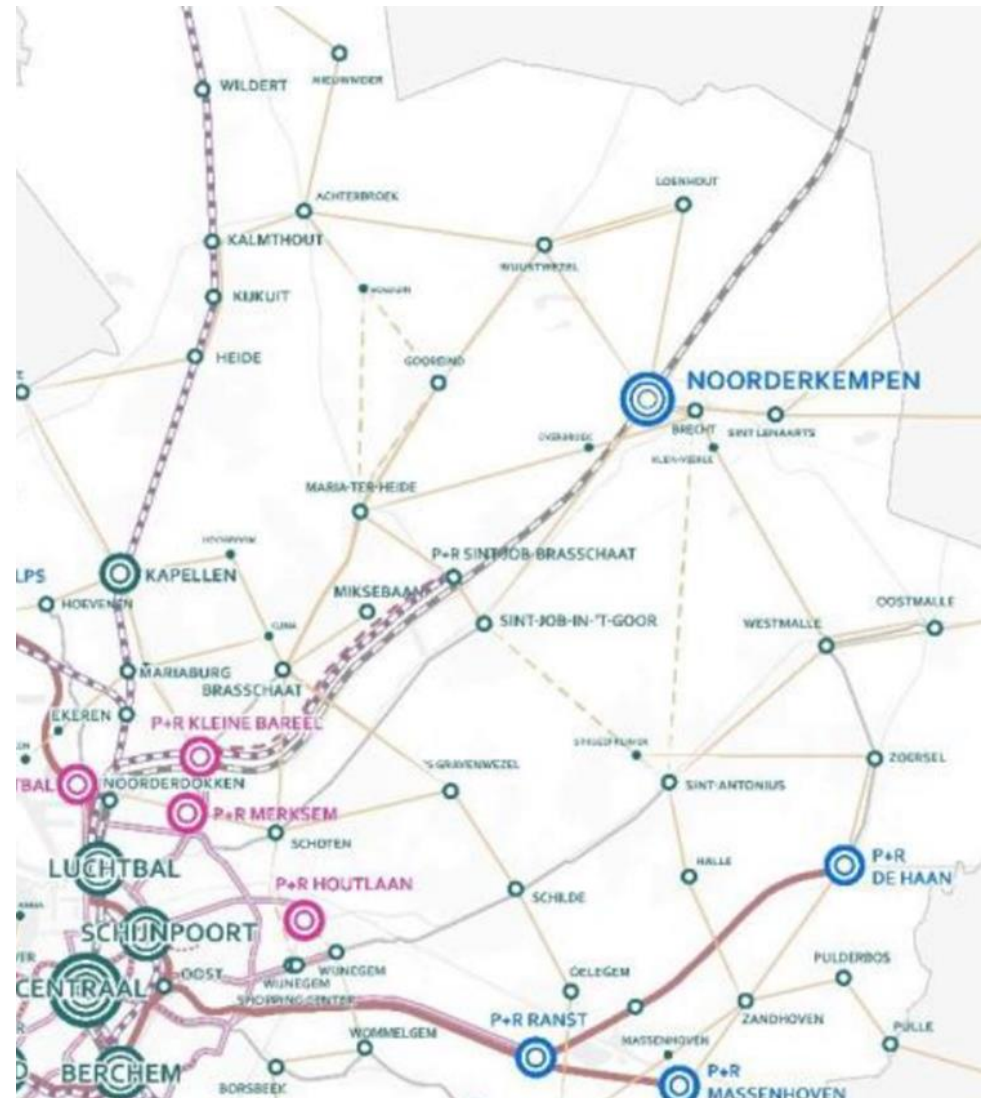
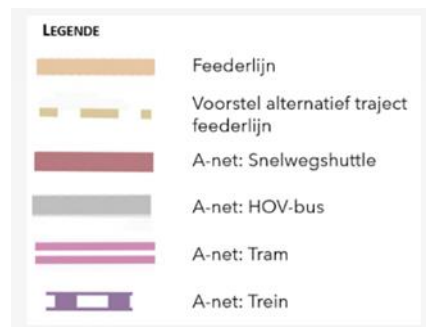
- **Fietsbeleid**

- Sturen: flankerend beleid
  - fietsgebruik promoten
  - levenslang fietsen
  - bewegwijzering
  - Minder Hinder voor fietsers bij (wegen)werken
  - onderhoud infrastructuur
  - deelfietsen
  - fietstellingen
  - pechverhelpingsdienst
  - fietsbib
  - fietslessen
  - verkeerseducatieve fietsroutes
  - schoolroutekaart
  - fluoactie



## Werkdomein B: gewenste verkeersstructuur per vervoerswijze

- **Openbaar vervoersnetwerk**
  - nieuw openbaarvervoeraanbod i.k.v. Vervoerregio Antwerpen



## Werkdomein B: gewenste verkeersstructuur per vervoerswijze

- **Openbaar vervoersnetwerk**

- De lokale hoofdknooppunten die nabij of in het centrum van de woonkernen liggen (Brecht Centrum, Brecht Overbroek, Brecht Sint-Job-in-'t-Goor Kruispunt, **Brecht Sint-Lenaarts Kerk**)
- De aanvullende lokale multimodale knooppunten die onder meer als overstappunten het lokale mobiliteitssysteem versterken
- De aanvullende bestemmingsknooppunten t.h.v. perifeer gelegen attractiepolen



## Werkdomein B: acties deelmobiliteit

Deelwagens integreren in Ruimtelijke ontwikkelingen	GV	Continu	Hoog	Gemeente
Elektrische laadpalen in woonwijken	GV	Continu	Hoog	Gemeente
Sensibilisatie en informatie over deelwagens	GV	Continu	Hoog	Gemeente
Monitoring en bijsturing elektrisch deelfietsennetwerk rond knooppunten, evenementen,...	Fiets	Continu	Hoog	Vervoerregio Antwerpen



## Werkdomein B: acties bushaltes

	Modi	Timing	Prioriteit	Initiatief
Inventariseren staat schuilhuisjes	OV,V	KT - MLT	Gemiddeld	Gemeente
Schuilhuisjes vernieuwen en/of plaatsen	OV,V	continu	Gemiddeld	Gemeente
Schuilhuisjes onderhouden	OV,V	Continu	Gemiddeld	Privéfirma
Hoppinpunt Brecht Centrum	OV,V, F	MLT	Hoog	Gemeente
Hoppinpunt Brecht Overbroek	OV, F,V	MLT	Hoog	Gemeente
Hoppinpunt Brecht Sint-Job-in-'t-Goor Kruispunt	OV, F,V	MLT	Hoog	Vlaams Gewest
<b>Hoppinpunt Brecht Sint-Lenaarts Kerk</b>	<b>OV,V, F</b>	<b>MLT</b>	<b>Hoog</b>	<b>Gemeente</b>
<b>Hoppinpunt station Noorderkempem</b>	<b>OV,V, F</b>	<b>KT</b>	<b>Hoog</b>	<b>Vervoerregio Antwerpen, gemeente</b>
Inventarisatie toegankelijke bushaltes	OV,V	KT	Hoog	Gemeente
Inrichten toegankelijke bushaltes	OV,V	continu	Hoog	Gemeente, Vlaams Gewest

## Werkdomein B: gewenste verkeersstructuur per vervoerswijze

- **Privé vervoer:**
  - **Wegencategorisering vertalen naar inrichtingsprincipes voor wegen**
  - **Snelheidsplan**
  - **Vrachtroutenetwerk (afstemming met Provincie)**
  - **Circulatie**

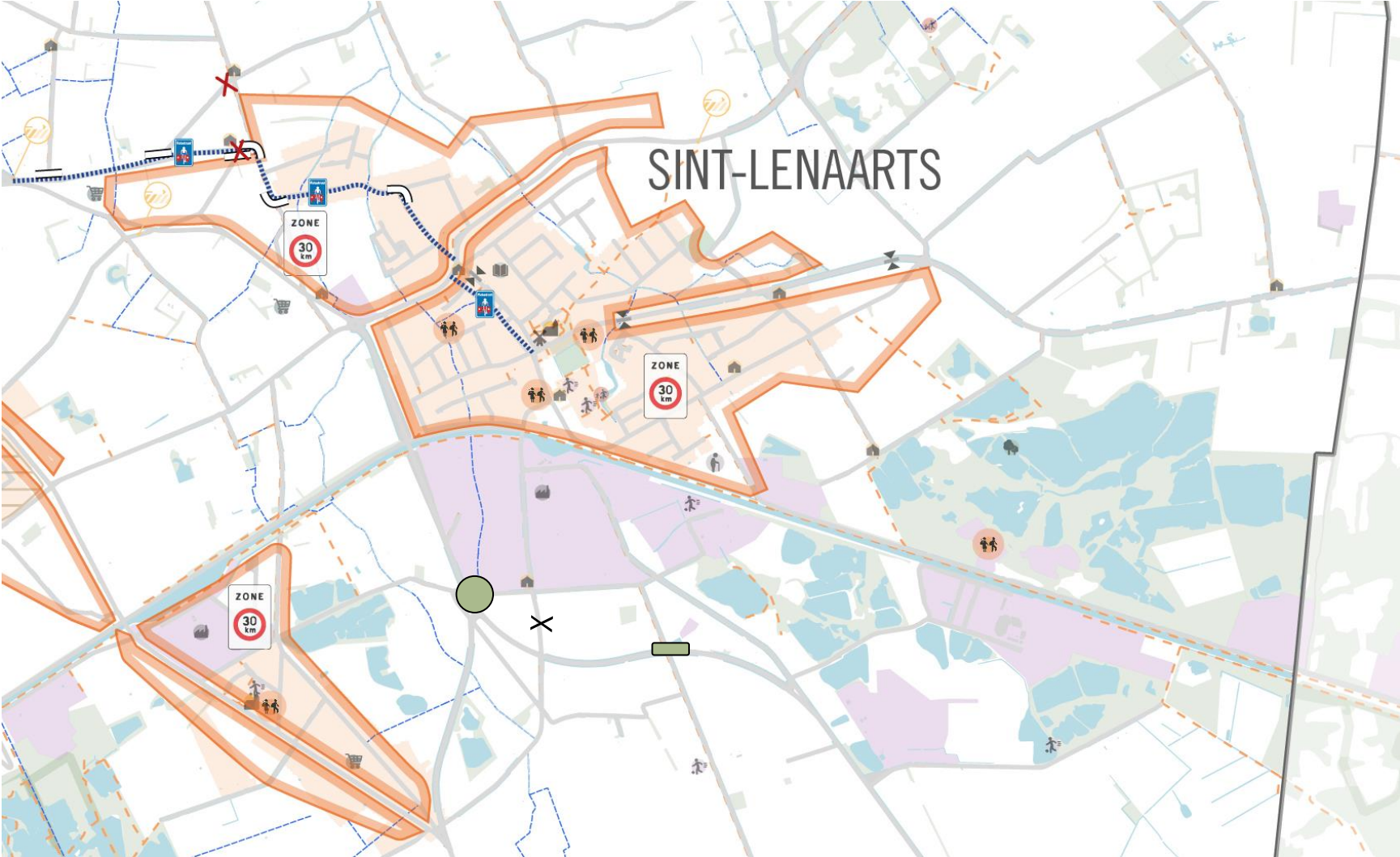


## Werkdomein B: gewenste verkeersstructuur per vervoerswijze

- **Privé vervoer:**
  - Wegencategorisering vertalen naar inrichtingsprincipes voor wegen
  - Snelheidsplan
- **Vrachtroutenetwerk**
  - uitwijkhavens voorzien Vaartkant Links
  - zone 30
  - spreiding
  - op termijn verhuizen moeilijk te ontsluiten bedrijven



# Werkdomein B: gewenste verkeersstructuur per vervoerswijze



## Werkdomein B: gewenste verkeersstructuur per vervoerswijze

- **Privé vervoer:** circulatie Klein-Veerle

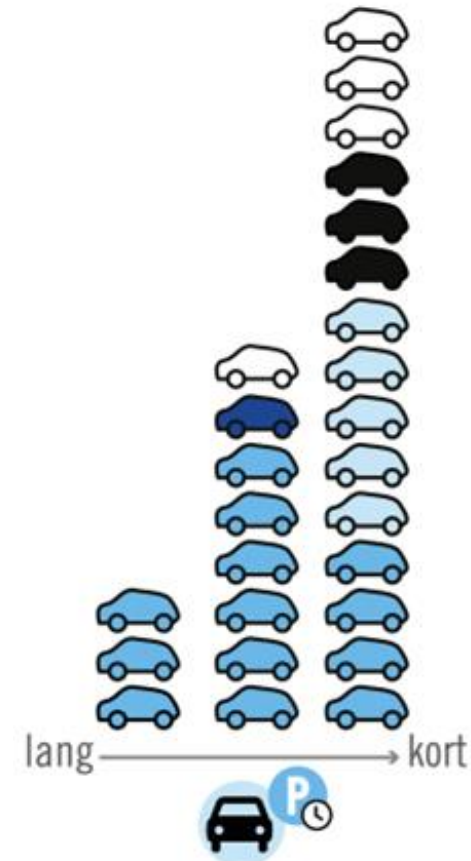


## Werkdomein B: acties circulatie

	Modi	Timing	Prioriteit	Initiatiefnemer
Circulatiemaatregelen op de fietsas Broeckhovenstraat, Koningsstoel, E. Van Notenlaan. Voorstel uitwerken en bespreken met de buurt. Voorstel tractorsluis afstemmen met landbouwers.	F, V, GV, OV	KT	Hoog	Gemeente
Aanpassen voorrangregelingen op de geselecteerde wijkfietsroutes.	F, V, GV, OV	KT	Hoog	Gemeente
Bosstraat met een knip t.h.v. Varenstraat en enkelrichtingsverkeer op de Bremstraat	F, V, GV, OV	KT	Hoog	Gemeente

## Werkdomein B: gewenste verkeersstructuur per vervoerswijze

- **Parkeerbeleidsplan:** duurzaam geïntegreerd parkeerbeleid
  - parkeren, stallen en intermodaliteit
  - parkeren in parkeerpockets = minder zoekverkeer
  - parkeren op afstand: randparkings, Park & Ride en Park & Cycle
  - opwaarderen publiek domein
  - meervoudig gebruik van parkings
  - regulering van parkeren op basis van tijdsduur
  - bv. Handelslei



## Werkdomein B: acties parkeren

	Modi	Timing	Prioriteit	Initiatiefnemer
Verder uitbouwen sturend duurzaam parkeerbeleid ( aantal parkings, parkeerverordening updaten,...)	IGV, V, F	MLT - LT	Hoog	gemeente
Vermijden van parkeren vrachtwagens in woonwijken		continu	Hoog	Gemeente, politie
Regionale parkeerstrategie & inpassen station Noorderkempen. Vraag om parking opnieuw gratis te maken.	IGV	KT	Hoog	Vervoerregio Antwerpen



## Werkdomein C: flankerende maatregelen

### GEBRUIKSGEMAK VERHOGEN

Onder meer het inzetten op ticketing & tariefintegratie, multimodale routeplanners en informatiepanelen.

### VERLEIDINGSSTRATEGIE

- Consumentengerichte **informatiecampagnes**: nudging
- Bereikbaarheidscommunicatie: impactmanagement
- **Proefaanbod**

## Werkdomein C: flankerende maatregelen

### WOON-WERKVERPLAATSINGEN

- Een **mobiliteitsscan** die de werkgever inzicht biedt in het huidige en potentiële verplaatsingsgedrag i.f.v. het HR- en locatiebeleid
- **Ondersteuning** bij de overstap van auto naar duurzame alternatieven (fiets, openbaar vervoer, gecombineerde trips)
- **Opleidingen** inzake het nieuwe werken of leidinggeven op afstand
- Begeleiding bij de verhuizing naar een goed bereikbare locatie
- Themabijeenkomsten om elkaar te inspireren

### ONTSLUITING KMO ZONES EN INDUSTRIËLE INDUSTRIETERREINEN

Gezamenlijk op zoek gaan naar **collectieve mobiliteitsoplossingen voor werknemers**. Case per case te werken vanuit de mobiliteitsnoden en -mogelijkheden voor de bedrijvenscluster in kwestie.

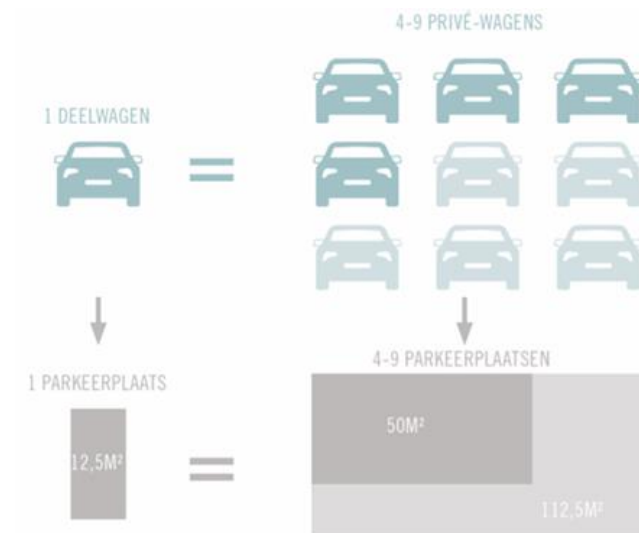
## Werkdomein C: flankerende maatregelen

### SCHOLEN

- **Communicatie en sensibilisering** naar leerlingen en hun ouders, waarbij we hen bewust maken van de impact van mobiliteit op de samenleving en van het effect van hun eigen keuze van vervoermiddel.
- **Stimuleren van duurzame keuzes** door bijvoorbeeld het opzetten van een fietspooling of beloningssystemen voor leerlingen die te voet of met de fiets komen, of door het aanbieden van een kaart met veilige routes.
- Overleg met de gemeente over de **inrichting van de schoolomgeving**, het al dan niet organiseren van een schoolstraat, parkeren op afstand, veilige looproutes enzovoort.

## Werkdomein C: flankerende maatregelen

- **Gedragsverandering stimuleren**
  - Meten is weten
  - Acties en promocampagnes naar doelgroepen
  - Deelwagens en elektrische wagens essentieel in vervoersaanbod
  - Handhaving
  - **Opschalen communicatie naar bedrijven in Brecht (Lantis)**



## Werkdomein C: flankerende maatregelen bedrijven en scholen

	Modi	Timing	Prioriteit	Initiatiefnemer
Stimuleren opmaken bedrijfsvervoersplannen	F, V, IGV	continu	Hoog	Gemeente, bedrijven, vervoerregio
Stimuleren opmaken schoolvervoersplannen	F,V,IGV	KT	Hoog	Gemeente, scholen
Stimuleren modal shift bedrijven via allerlei initiatieven ism oa Voka, Lantis. Ondersteuning bij de overstap van auto naar duurzame alternatieven	F, OV, V	Continu	Hoog	Vervoerregio, Lantis

## Werkdomein C: flankerende maatregelen gemeente als bedrijf

	Modi	Timing	Prioriteit	Initiatiefnemer
Fietsbezit verhogen via groepsaankoop en leasing	F	Continu	Gemiddeld	gemeente
Elektrificatie en delen dienstwagens	IGV	Continu	Gemiddeld	gemeente
Stimuleren modal shift dienstverplaatsingen	F, V, OV	Continu	Hoog	gemeente
Dienstfietsen voorzien, onderhouden en uitbreiden indien nodig	F	KT	Hoog	gemeente

## Werkdomein C: promotie mobiliteitsaanbod en beloningsacties

	Modi	Timing	Prioriteit	Initiatiefnemer
Proefaanbod bv. deelwagens, OV, deelfiets	F,OV, GV	MLT	gemiddeld	Gemeente , vervoerregio
Carpooling promoten	GV	MLT	gemiddeld	Gemeente, vervoerregio
Bike2School	F	MLT	gemiddeld	Gemeente
<u>Buck-e systeem</u> waarbij organisatie (scholen, bedrijven, gemeenten, ...) hun leden (leerlingen, werknemers, bewoners, ...) kunnen motiveren om de fiets te nemen	F	MLT	gemiddeld	gemeente

## Werkdomein C: sensibilisatie en informatiecampagnes

	Modi	Timing	Prioriteit	Initiatiefnemer
Campagne zet regels fietsstraten in de verf	F	continu	gemiddeld	gemeente
“Graag traag” Gemeente en Fietsersbond starten met bewustmakingscampagne zone 30	F	continu	gemiddeld	gemeente
Week van de mobiliteit	F, OV	continu	gemiddeld	Gemeente vervoerregio
<u>30 dagen minder wagen</u> : campagne om mensen te stimuleren richting duurzame mobiliteit	F, OV	continu	gemiddeld	Gemeente vervoerregio



## Werkdomein C: Educatie

	Modi	Timing	Prioriteit	Initiatiefnemer
Verkeerslessen door de politie op school.	F, V	continu	hoog	Gemeente, politie
Fietsexamen: gebeurt reeds in Brecht	F	continu	hoog	Gemeente , politie
Verkeerseducatieve routes: gebeurt reeds in St. Job uitbreiding naar Sint- Lenaerts en Brecht.	F	continu	hoog	Gemeente, politie
Didactisch materiaal via scholen	F,V	Continu	hoog	Gemeente , VSV
Fietschool voor volwassenen	F	MLT	gemiddeld	Gemeente

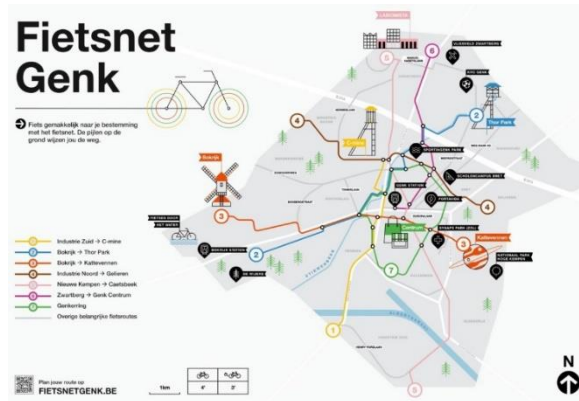
## Werkdomein C: minder mobiele

	Modi	Timing	Prioriteit	Initiatiefnemer
Minder mobiele centrale evalueren	IGV	Continu	Hoog	Gemeente, vervoerregio
Werkgroep bezig met toegankelijke wandelroutes Voldoende rustpunten voorzien op het openbaar domein	V	Continu	Hoog	Gemeente
Fietsen zonder leeftijd	F, V, OV, IGV, Vr	Continu	Gemiddeld	Gemeente



## Werkdomein C: flankerende maatregelen wayfinding

	Modi	Timing	Prioriteit	Initiatiefnemer
Actualisatie schoolroutekaarten	F	MLT	Hoog	Gemeente, Provincie
Opmaak bewegwijzeringsplan fiets wijkroutes	F	MLT	Hoog	Gemeente



**VECTRIS®**

VITAL DECOSTERSTRAAT 67A – 0201 | 3000 LEUVEN | BELGIË

+32 16.31.91.00 | [INFO@VECTRIS.BE](mailto:INFO@VECTRIS.BE) | [WWW.VECTRIS.BE](http://WWW.VECTRIS.BE)