

GEMEENTE BRECHT

MOBILITEITSPLAN BELEIDSPLAN

20.11.2023

INHOUDSTAFEL

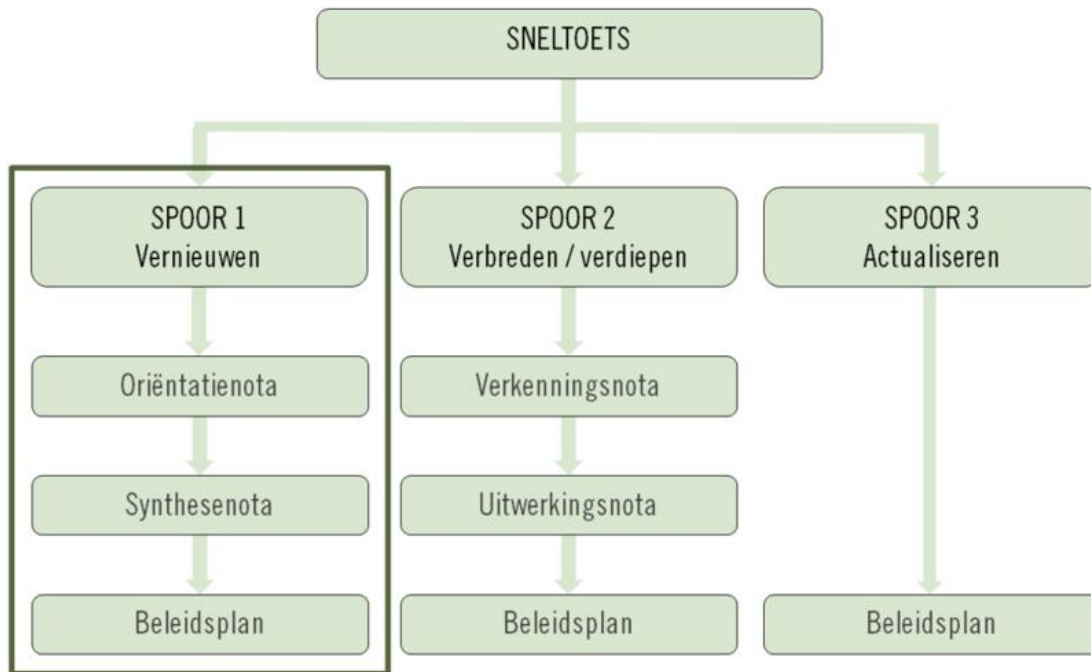
1. Proces synthesefase
2. Analyse
3. Doelstellingen & visie
4. Uitwerking werkdomeinen:
 - Werkdomein A: ruimtelijke ontwikkelingen
 - Werkdomein B: gewenste verkeersinfrastructuur per vervoerswijze
 - Werkdomein C: flankerende maatregelen
5. Verdere stappen

1



STAPPENPLAN

FASERING



SNELTOETS



ORIËNTATIENOTA

STAP 1	INVENTARISATIE BESTAANDE TOESTAND
STAP 2	DOELSTELLINGEN DEFINIËREN



SYNTHESENOTA

STAP 3	ONDERZOEK
STAP 4	KNELPUNTEN, KANSEN & DOELSTELLINGEN
STAP 5	SCENARIO'S UITWERKEN

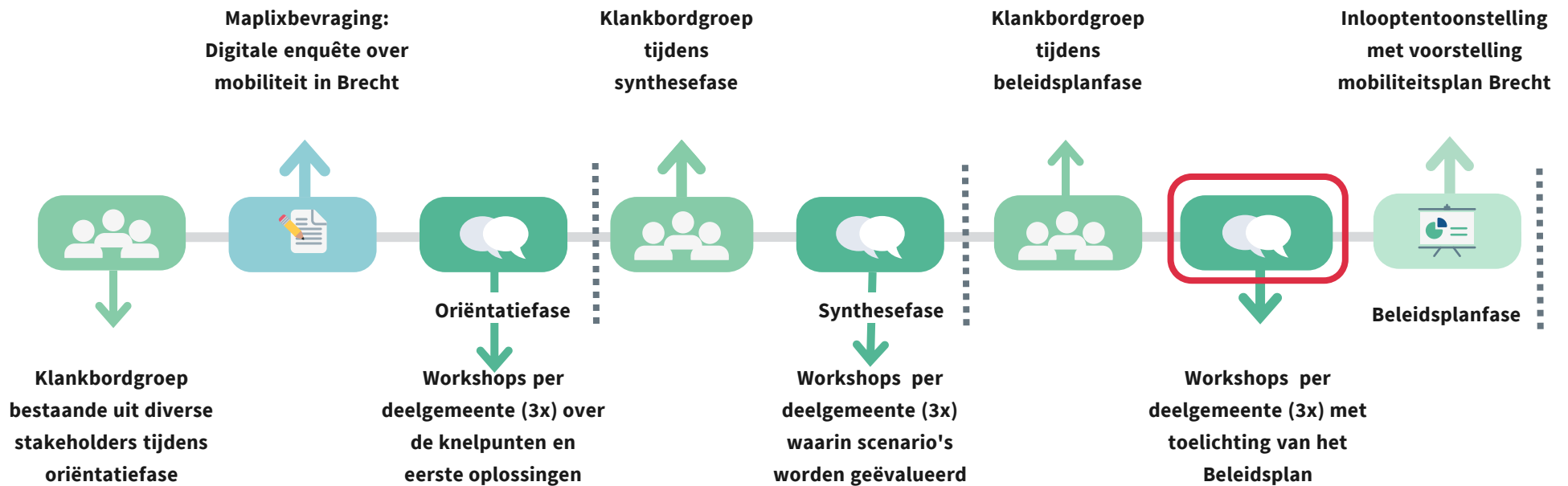


NIEUW MOBILITEITSPLAN

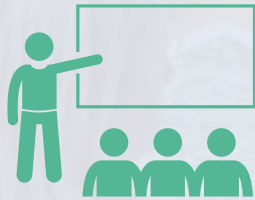
STAP 6	FORMULEREN NIEUW BELEIDSPLAN
STAP 7	EVALUATIE RELATIETABEL & TAAKSTELLING
STAP 8	UITVOERING PROGRAMMATABELLEN

Participatieproces

WAAR ZIJN WE NU?



Spelregels



**Toelichting adhv een
presentatie in
3 delen**



**Informatieve vragen
kunnen tijdens de
presentatie**



**Inhoudelijke vragen en
opmerkingen steeds aan
het einde van ieder deel.**

2

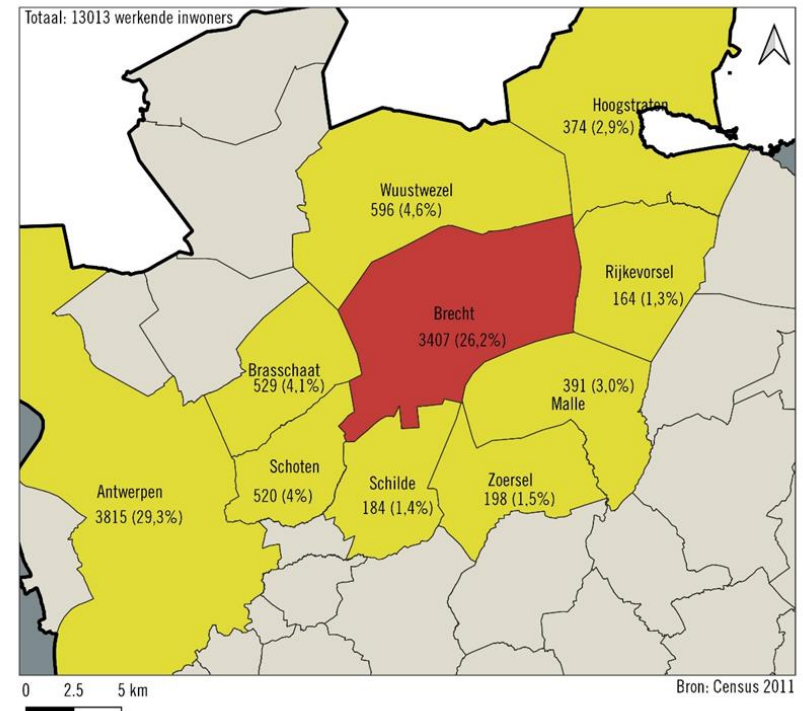
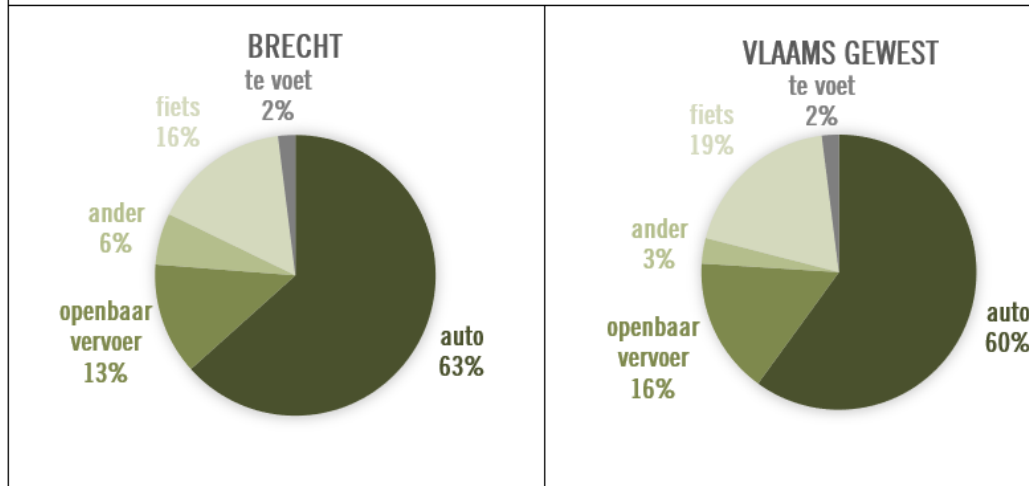


ANALYSE

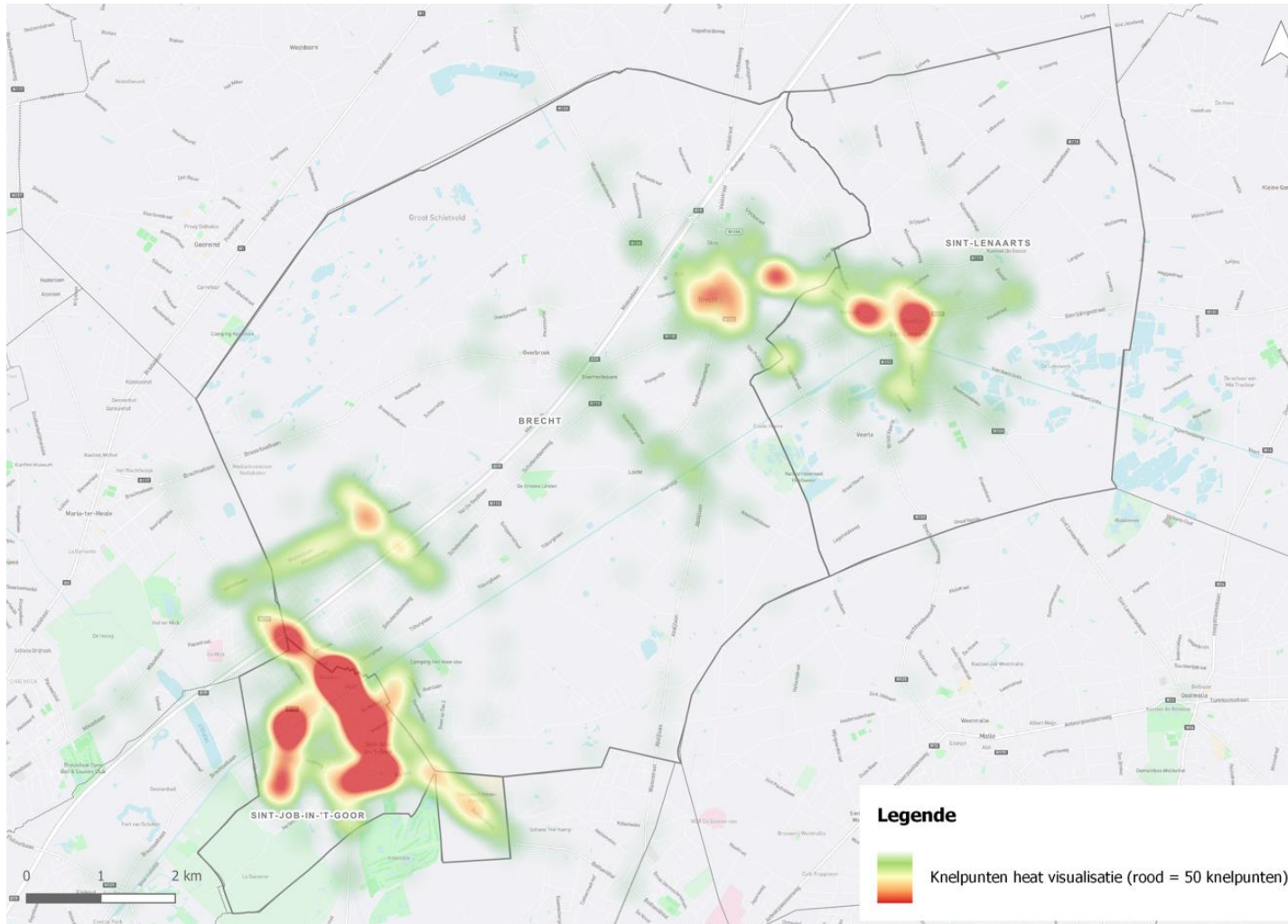
PROFIEL GEMEENTE BRECHT (GEMEENTEMONITOR)

- Het dominant vervoersmiddel voor Brecht woon-werk, woon-schoolverplaatsingen blijft de auto
- ¼ werkt in Brecht, 1/3 werkt in Antwerpen
- Schoolgaande jeugd: kleuters en lagere scholieren meestal lokaal. Middelbare scholieren naar Hoogstraten (26%), Malle (23%) en Brasschaat (15%)

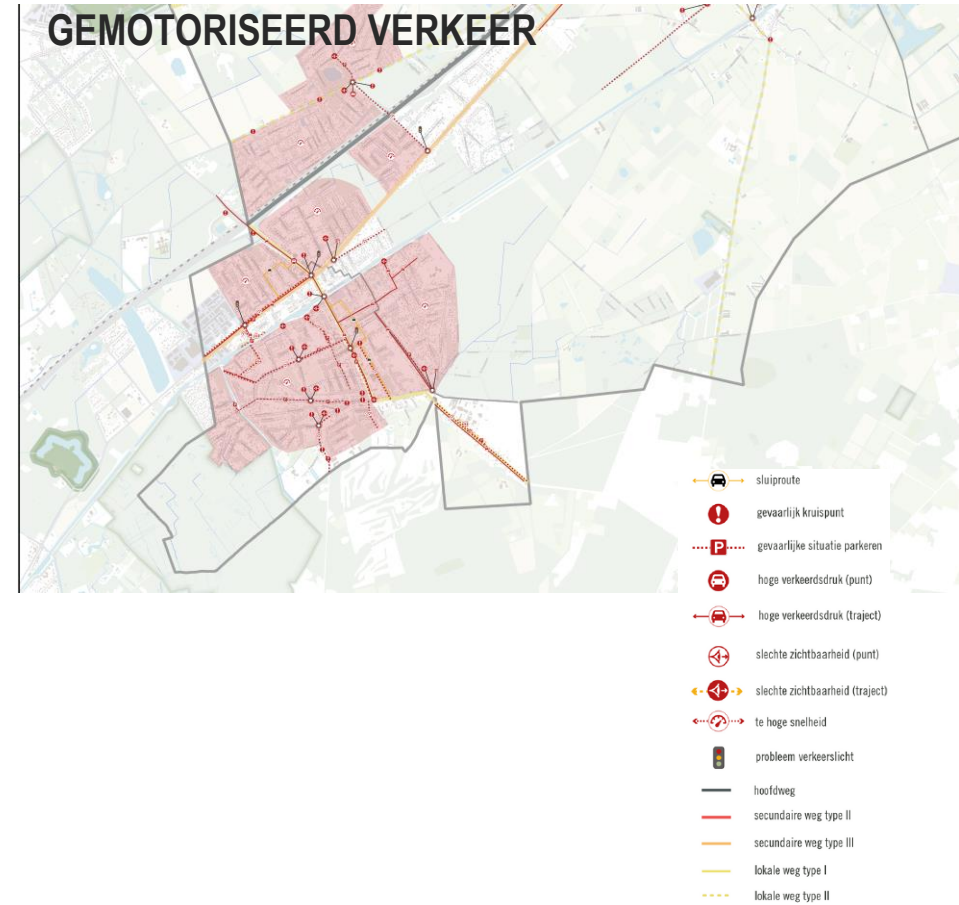
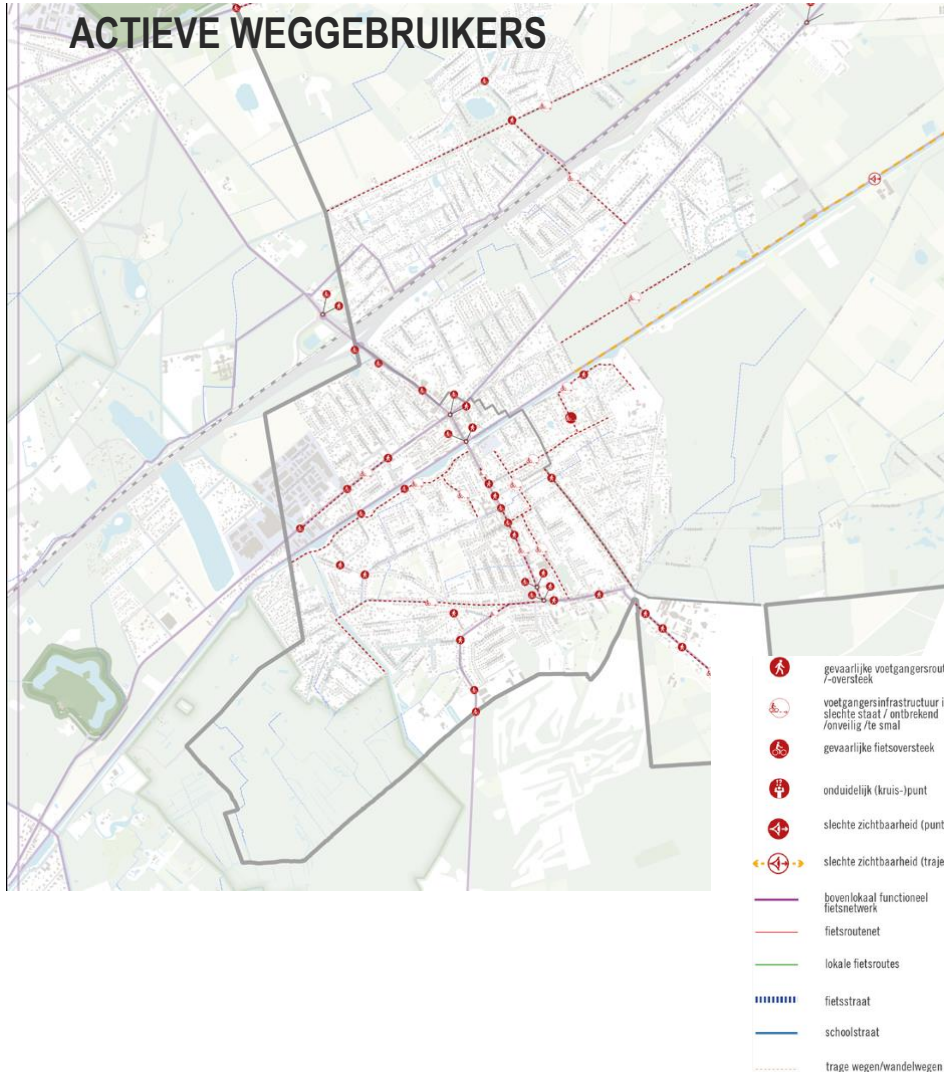
Modal split woon-werk/woon-school: dominant vervoersmiddel



MAPLIX HITTEKAART: CLUSTERS KNELPUNTEN



KNELPUNTENKAART: VOORBEELD SINT-JOB



3



DOELSTELLINGEN & LEIDENDE PRINCIPES

10 GEDEELDE AMBITIES VAN DE VERVOERREGIO ANTWERPEN



STRATEGIE VOOR MOBILITEIT

- Inzetten op de kwaliteit van de gebruiker
- Kwaliteitssprong voor openbaar vervoer, fiets en combimobiliteit noodzakelijk
- Inzet op modal shift, ook in het goederenvervoer
- Prikkels voor de gebruiker
- Betrouwbaarheid wegennet versterken
- Hiërarchiseren, doorstromen en ontvlechten (horizontaal en verticaal)



HIËRARCHISEREN



DOORSTROMEN



ONTVLECHTEN

DOELSTELLINGEN LOKAAL MOBILITEITSPLAN



Brecht wil een **verkeersveilige gemeente** zijn, zowel objectief (cijfers verkeersongevallen) als subjectief (het gevoel dat inwoners hebben).



Brecht wil een **gezondere en duurzame gemeente** zijn. Mobiliteit speelt hierin een rol door ervoor te zorgen dat meer inwoners stappen en fietsen voor hun korte verplaatsingen. Het aandeel van de wagen in de verplaatsingen daalt en het aandeel van het openbaar vervoer, fiets en voetganger in de verplaatsingen stijgt.



Brecht wil **economisch gezond** zijn. De bedrijfsactiviteiten en kernen dienen vlot bereikbaar te blijven.



Brecht wil een **groene gemeente** zijn, met meer ruimte voor openbaar groen. Klimaatrobuust en aangename leefomgeving (meer buurtgroen en parken). Mobiliteit speelt hierin een rol omdat gekeken wordt naar de plaats die de auto nu nog inneemt in het openbaar domein. Het deel van de openbare ruimte dat wordt voorbehouden voor de wagen daalt.



Brecht wil een **leefbare gemeente** zijn. Het streven naar wijken vrij van doorgaand (sluip)verkeer/vrachtverkeer. De impact op de drukke assen worden gemilderd.

STRATEGIE

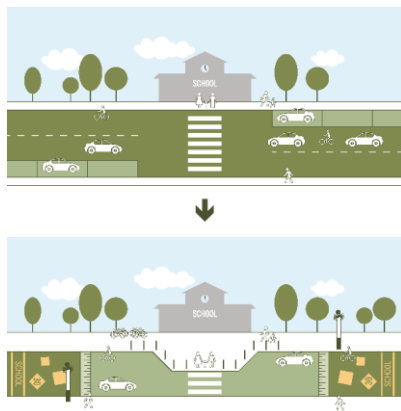
VEILIGE SCHOOLOMGEVINGEN EN SCHOOLROUTES

ONTHARDING & VERGROENING

OPENBAAR DOMEIN TOEGANKELIJK VOOR 8-80 jaar

SPEELBAAR NETWERK

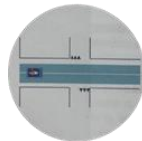
FIX THE MIX



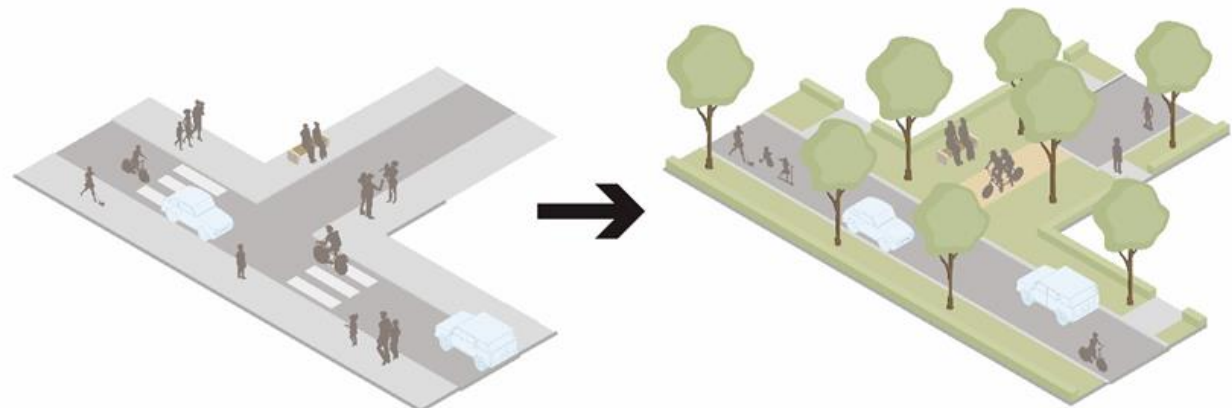
Stap 1: Autoluwe gebied of Fix-the-Mix-wijk + hoofdfietsroute(s)



Stap 2: Fietsvriendelijke routes in gemengd verkeer



Stap 3: Fietsstraat of fietszone inclusief inhaalverbod



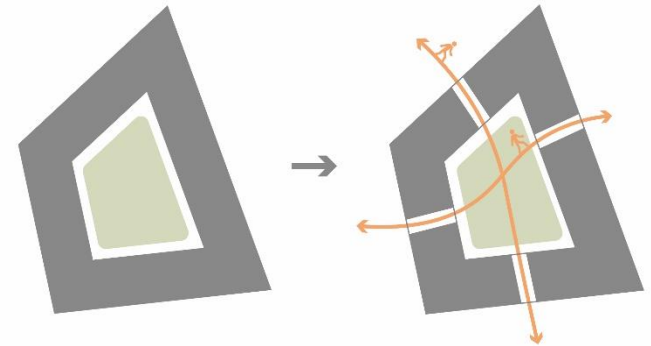
4



UITWERKING VAN DE WERKDOMEINEN

Werkdomein A: ruimtelijke ontwikkelingen

- Strategische projecten met impact op mobiliteit:
 - Bouw nieuwe wooneenheden
 - Overige ruimtelijke projecten
- Streven naar een duurzame bereikbaarheid:
 - (Elektrische) deelmobiliteit
 - Duurzame parkeernorm
 - Deelwagens opnemen in vervoersaanbod
 - Aandacht voor fietsparkeernorm en goed bereikbare fietsenstallingen binnen het bouwproject
 - Doorwaadbaar maken van de binnengebieden voor fietsers en voetgangers



Werkdomein A: Algemene acties RO

	Modi	Timing	Prioriteit	Initiatief
Walkability: we zijn ons bewust van de noodzaak voor een goede mix van wonen, diensten en doorwaadbaarheid voor fietsers en voetgangers en hoe we die kunnen optimaliseren	F, V,	continu	Hoog	Gemeente Brecht
Locatiebeleid lokale handel	F, V, GV	continu	Hoog	Gemeente Brecht
Charter werfverkeer bouwwerven	GV	continu	Hoog	Gemeente Brecht / Aannemers
RUP's en geplande ontwikkelingen: doorwaadbaarheid, duurzame parkeernormen, deelmobiliteit, voldoende kwalitatieve fietsenstallingen goed bereikbaar, ...	F, V , GV	Lopende	Hoog	Gemeente Brecht, Projectontwikkelaars
Onderzoek naar nieuwe parkeerverordening en parkeerbeleid bedrijventerreinen	F, V , GV	continu	gemiddeld	

Werkdomein A: ruimtelijke ontwikkelingen

- Nieuwe wegcategorisering vervoerregio

HIËRARCHIE

Opbouw netwerk en mazen

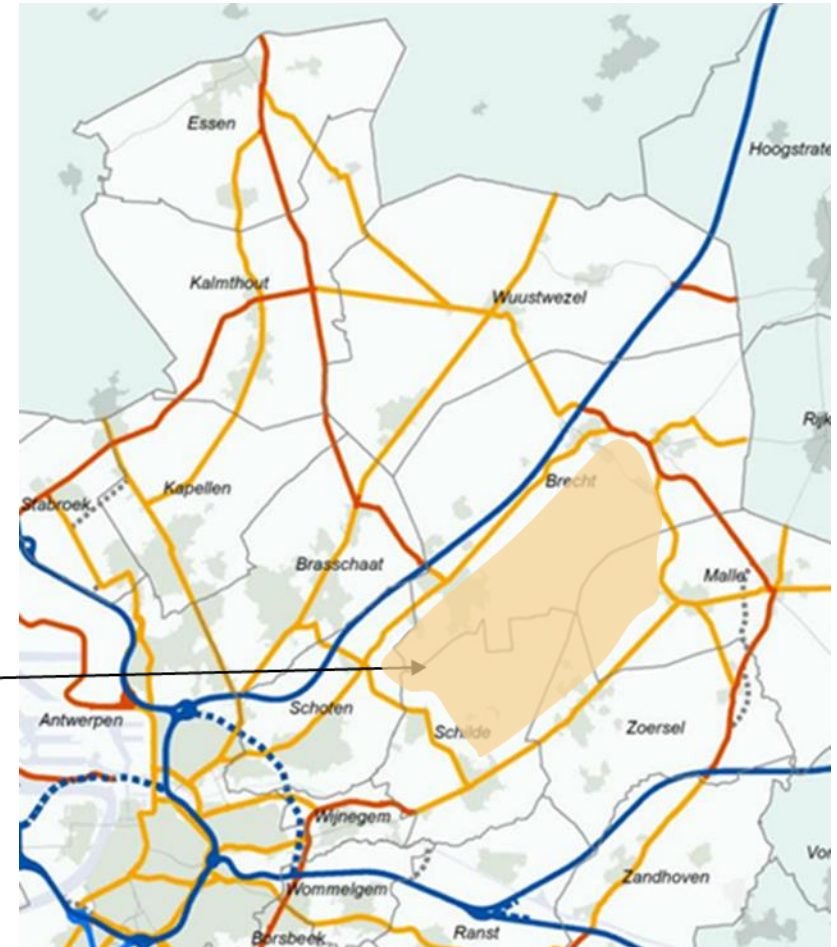


□ Grofmazig netwerk gevormd door Europese hoofdwegen:
maasdoorsnijdingen mogelijk

■ Interlokale mazen vormen een fijnmazig netwerk en zijn
niet doordringbaar

Selectie van interlokale wegen zodanig dat voldoende
grote 'autoluwe' (tz geen doorgaand verkeer) ontstaan

wegencategorisering – bron Agenschap Wegen & Verkeer

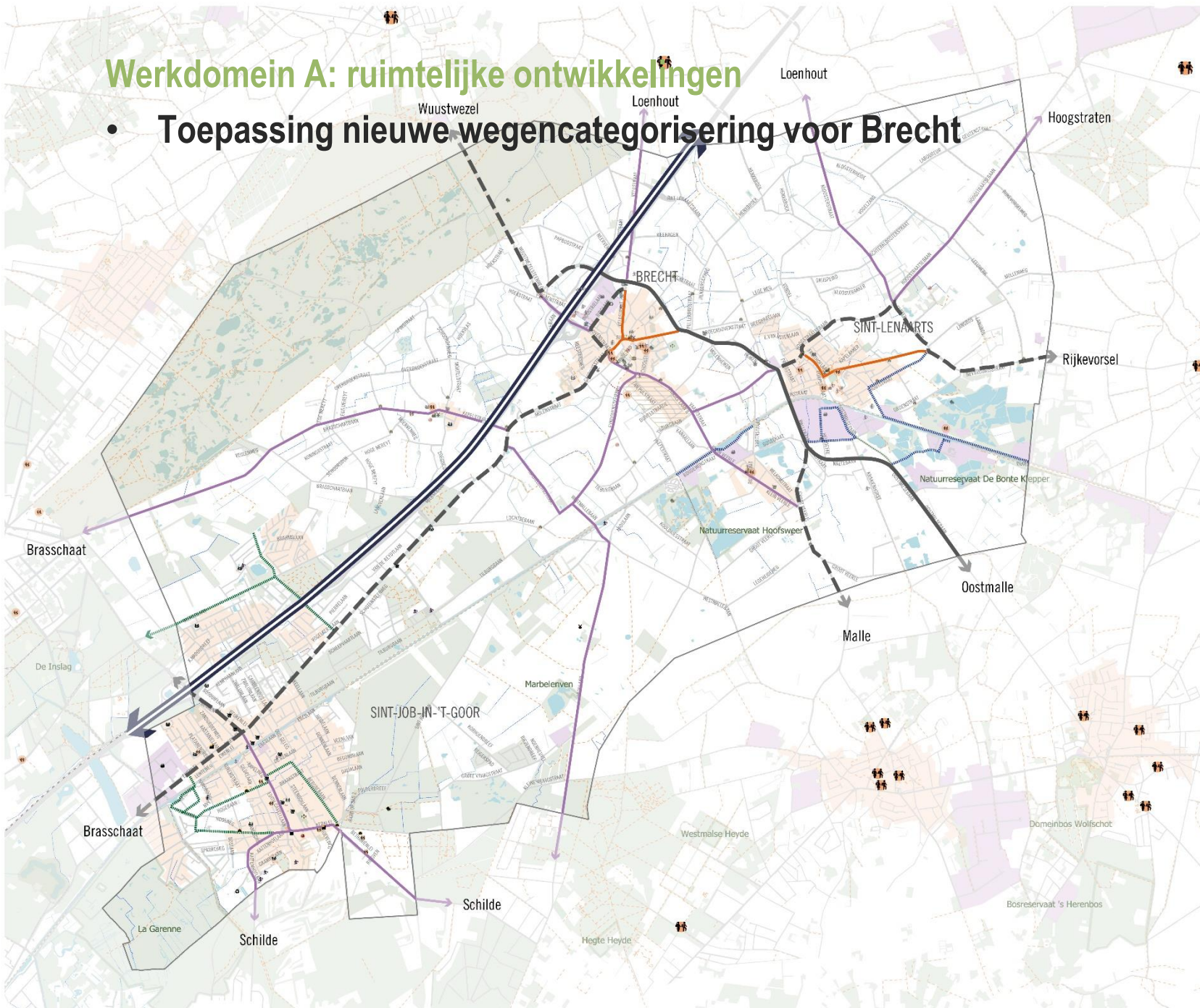


Werkdomein A: ruimtelijke ontwikkelingen

• Toepassing nieuwe wegcategorisering voor Brecht

WEGENCATEGORISERING

- Europese hoofdweg (EHW)
- regionale weg (RW)
- interlokale weg (IW)
- lokale kernverbinding
- centrumontsluitingsweg
- wijkontsluitingsweg
- bedrijfsontsluitingsweg
- erftoegangsweg



Werkdomein B: gewenste verkeersstructuur per vervoerswijze

- **Verblijfsgebieden en voetgangersvoorzieningen:**
 - Afbakening verblijfsgebieden en invoering zone 30



WEGENCATEGORISERING

- Europese hoofdweg (EHW)
- regionale weg (RW)
- - - interlokale weg (IW)
- lokale kernverbinding
- centrumsluitingsweg
- wijkontsluitingsweg
- bedrijfsontsluitingsweg
- erftoegangsweg
- verblijfsgebieden
- mobiliteitskamers

↑ N 1km

MOBILITEITSPLAN BRECHT

Bron: OpenStreetMap, GeoPunt

Werkdomein B: gewenste verkeersstructuur per vervoerswijze

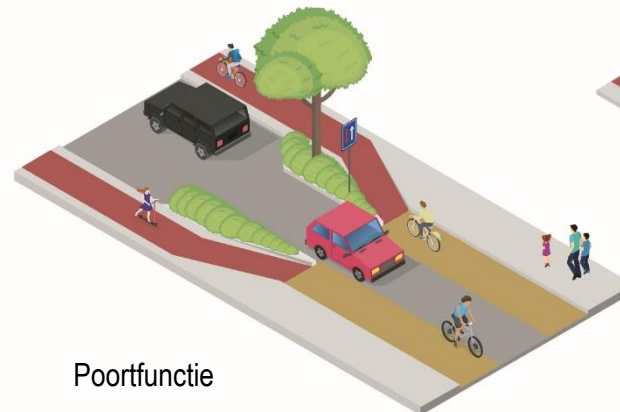
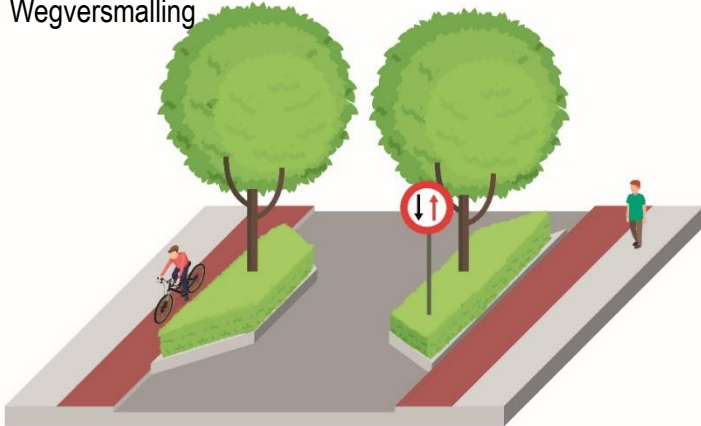
- **Verblijfsgebieden en voetangersvoorzieningen:**
 - MIX- wijken (Fietsberaad):
 - verbeteren verkeersveiligheid d.m.v. inrichting autoluwe buurten
 - woonzones mobiliteitskamers universal design-concept = kinderen kunnen zelfstandig en veilig spelen
 - Fix the Mix ook toegepast op landelijke wegen



Werkdomein B: gewenste verkeersstructuur per vervoerswijze

- **Verblijfsgebieden en voetgangersvoorzieningen:**
 - Invoering zone 30 niet alleen in woonwijken maar ook in de doortochten
 - Afbakening Brecht in snelheidszones 70-50-30
 - Invoering zone 30 vraagt maatwerk
 - Handhaving via trajectcontrole

Wegversmalling



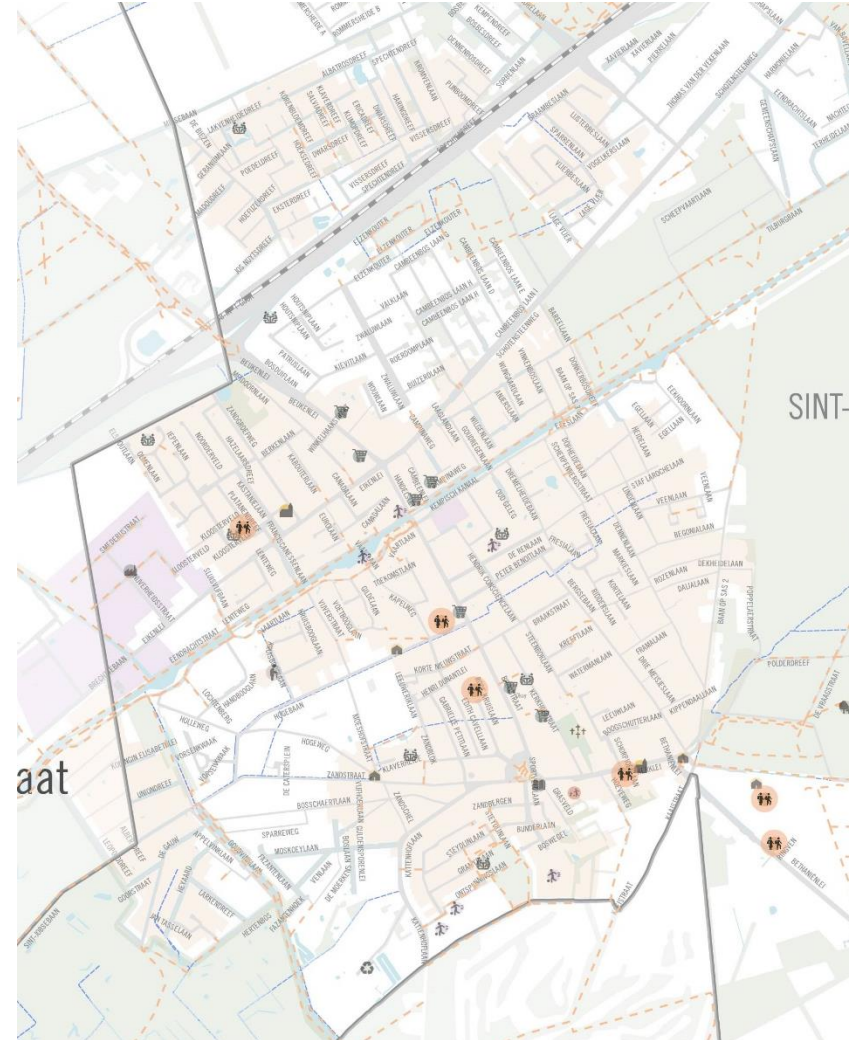
Poortfunctie



Geschrinkt parkeren

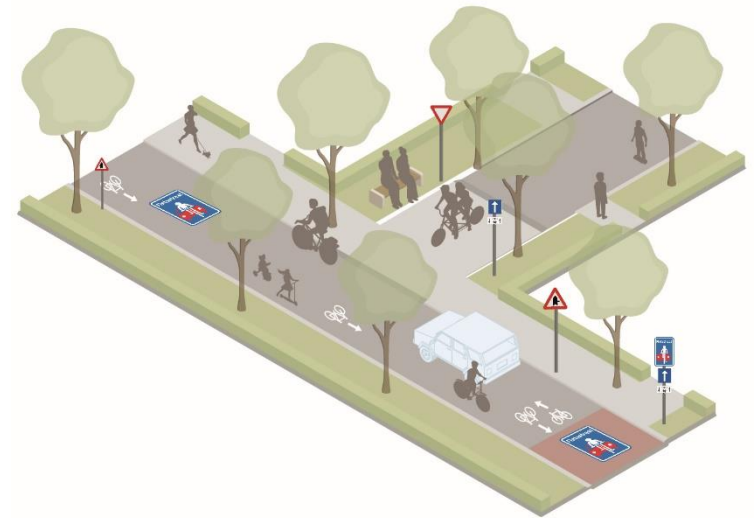
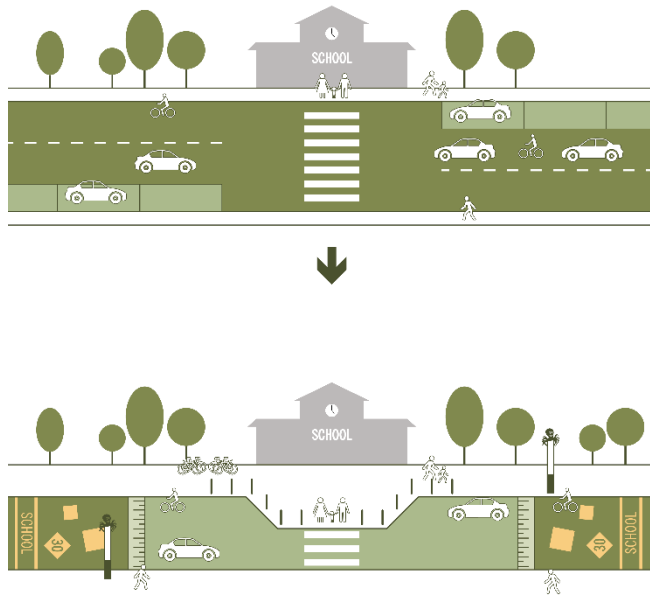
Werkdomein B: gewenste verkeersstructuur per vervoerswijze

- **Verblijfsgebieden en voetgangersvoorzieningen:**
 - Beveiligen trage wegen



Werkdomein B: gewenste verkeersstructuur per vervoerswijze

- **Verblijfsgebieden en voetgangersvoorzieningen:**
 - Verder werken rond veilige schoolomgevingen:
 - schoolstraten = +/- 30 min afsluiten voor gemotoriseerd verkeer bij begin en einde schooltijd
 - zacht netwerk en uitbouw speelruimteweefsel
 - uitwerken circulatiemaatregelen om autoluwe schoolomgevingen en schoolroutes te bekommen



Acties zone 30 algemeen

	Modi	Timing	Prioriteit	Initiatief
Invoeren zone 30 via borden	IGV, F, V	KT	Hoog	Brecht
Wegversmallingen op strategische plaatsen om zone 30 'af te dwingen' (inritconstructies, verhoogde kruispunten, asverschuivingen, beveiligen aansluitingen trage wegen, kansen voor ontharding meenemen, ...)	IGV, F, V	KT en MLT	Hoog	Brecht
Evaluatie snelheidsbeleid	IGV, F	MLT	Gemiddeld	Brecht
Onderzoek en uitvoering handhaving snelheidsbeleid politie - camera's	IGV	KT en MLT	Hoog	Brecht
Sensibilisatie snelheid	IGV, F, V	KT, MLT	Hoog	Brecht

Acties schoolomgevingen

Telkens opnieuw: draagvlak, inventarisatie met participatie, sensibilisatie, veiligere inrichting	Modi	Timing	Prioriteit	Initiatief
Kristus Koning Sint- Job Uitvoering acties mobiliteitsplan van de school	IGV, F, V	KT	Hoog	Gemeente school
Basisschool De Brug in Sint-Job Uitwerken circulatiemaatregelen	IGV, F, V, OV	KT	Hoog	Gemeente
Basisschool Maria Middelaes Uitwerken circulatiemaatregelen schoolomgeving	IGV, F, V, OV	KT	Hoog	gemeente

Acties heraanleg pleinen / centra

	Modi	Timing	Prioriteit	Initiatief
Heraanleg centrum Brecht (Hofstraat, Gasthuisstraat, Lessiusstraat)	IGV, F, V, OV	MLT	Hoog	gemeente
Heraanleg Handelslei Sint-Job	IGV, F, V, OV	KT	Hoog	gemeente
Heraanleg Lichtenbergplein Sint- Job	IGV, F, V, OV	KT	Hoog	gemeente

Acties ruimte voor de voetganger optimaliseren

	Modi	Timing	Prioriteit	Initiatief
Inventariseren problemen	V	Continu	Hoog	gemeente
Opstart fiets- en voetpadenteam (toegankelijkheid)		MLT	Gemiddeld	gemeente
Voetpadenplan en asfalteringsplan opstellen en afstemmen op elkaar	V	Continu	Hoog	gemeente
Heraanleg voetpaden (op zichzelf)	V	Continu	Gemiddeld	gemeente
Heraanleg straten (incl. voetpaden, toegankelijkheid en ontharding) - <i>lijst maken, beslissingsboom woonerf</i>	V, F, IGV, OV	Continu	gemiddeld	gemeente
Onderhoud voet- en fietspaden, straten + plan voor bijkomende infrastructuur (alle seizoenen)	V, F, OV, IGV	Continu	gemiddeld	gemeente

Werkdomein B: gewenste verkeersstructuur per vervoerswijze

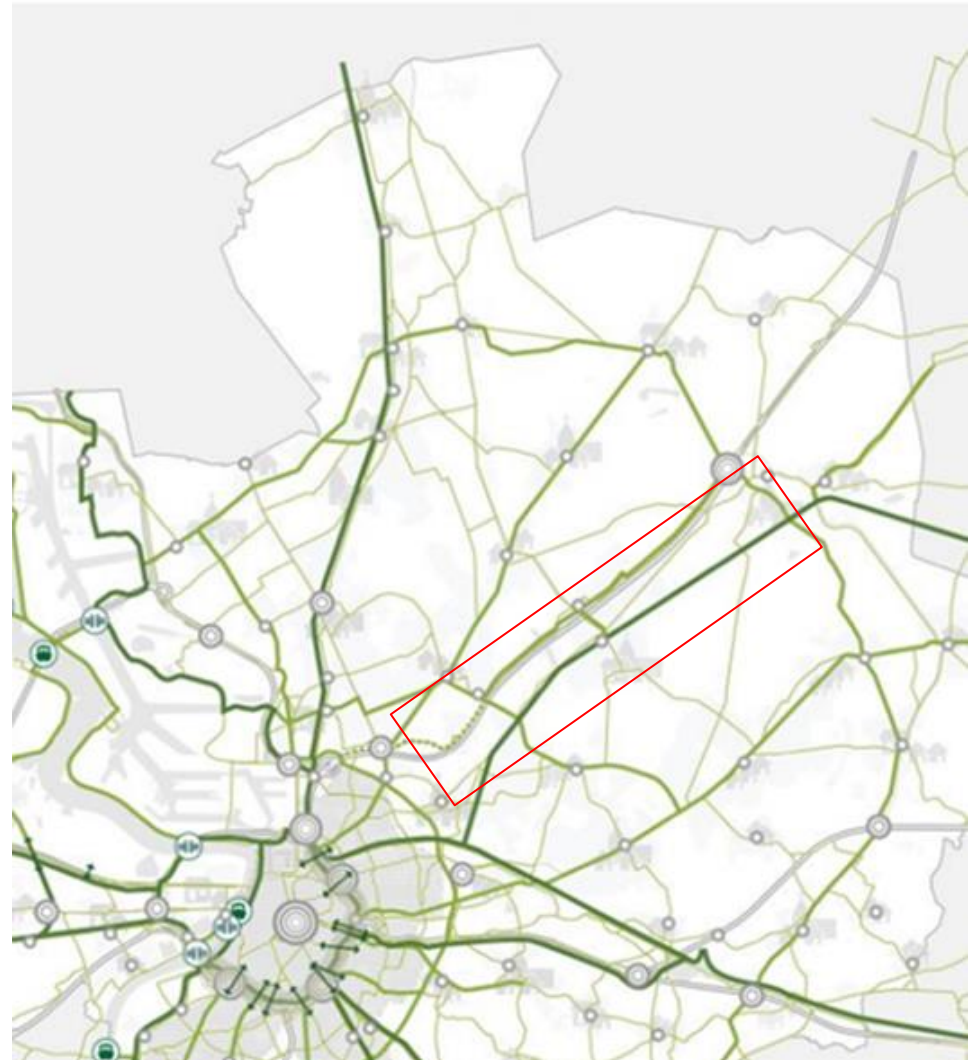
- **Fietsbeleid**
 - Rijden: het fietsnetwerk
 - **Netwerk:**
 - **Fietssnelwegen**
 - bovenlokale fietsroutes met A-net kwaliteit
 - alternatieve fietsroutes



BOVENLOKAAL FIETSNETWERK

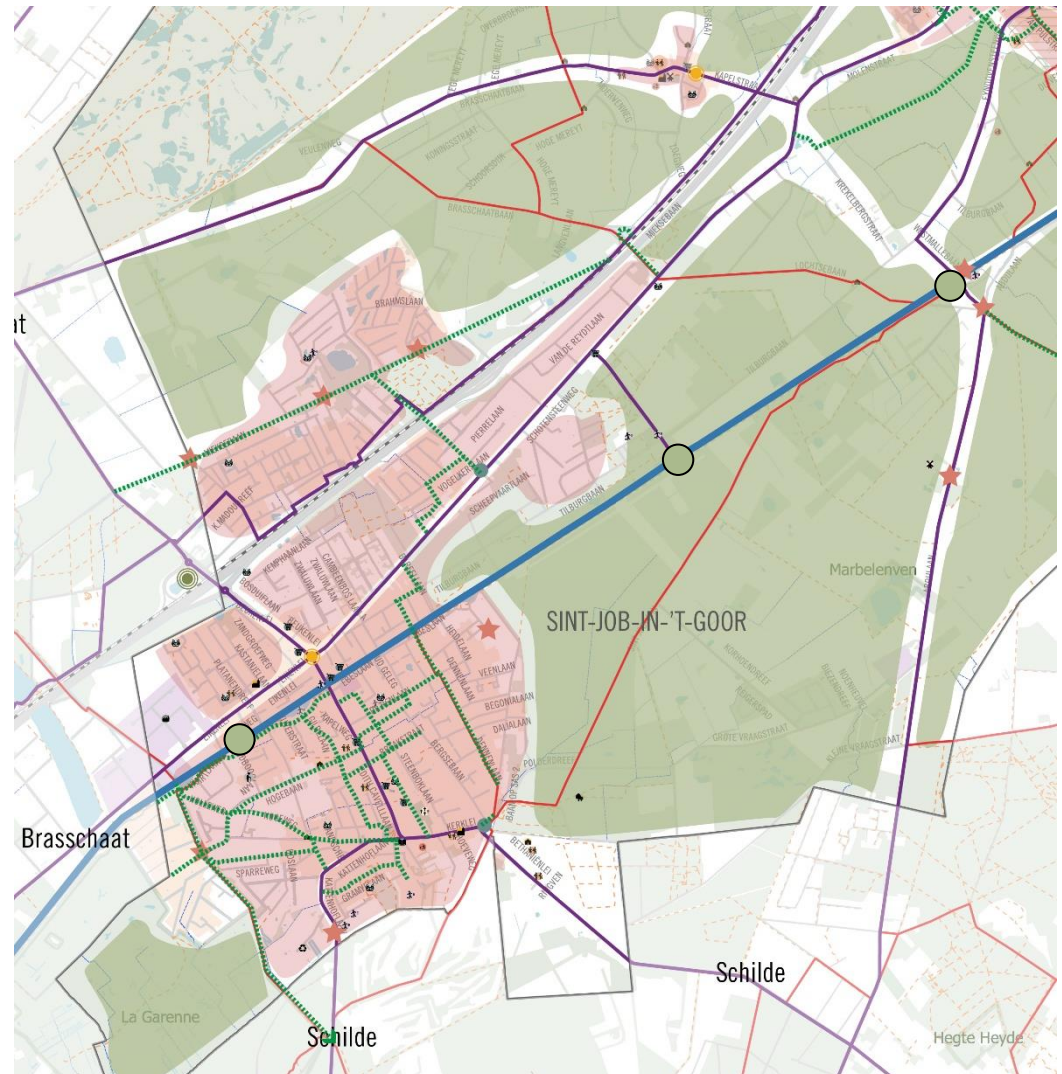
Legende

bovenlokaal functioneel fietsnetwerk (BFF)	
bovenlokaal functioneel fietsnetwerk (BFF) met A-net kwaliteit	
fietsnelweg	
oversteekbaarheid Ring-Singel-E34	
veerdienst	
Scheldekruising (brug / tunnel)	



Werkdomein B: gewenste verkeersstructuur per vervoerswijze

- **Fietsbeleid**
 - Rijden: het fietsnetwerk
 - **Netwerk:**
 - fietssnelwegen
 - bovenlokale fietsroutes
 - alternatieve fietsroutes



Acties fietsnelwegen

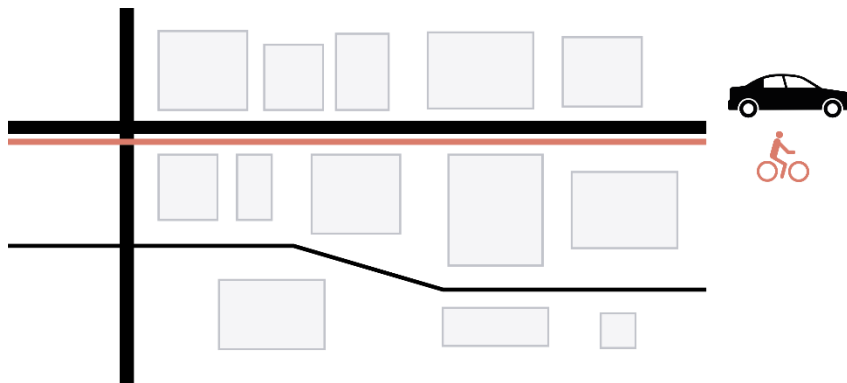
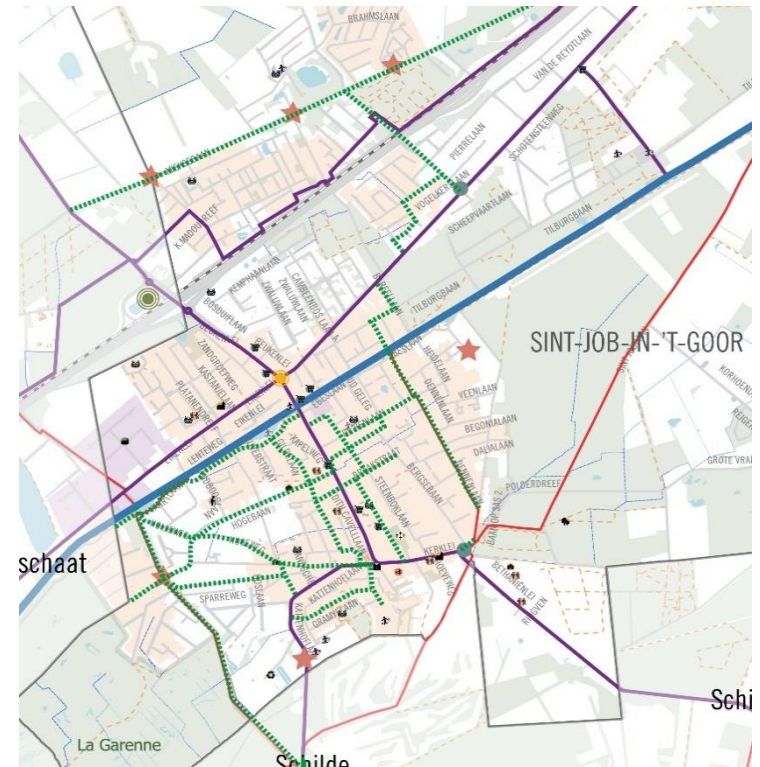
	Modi	Timing	Prioriteit	Initiatief
Sluis 5 : beveiligen kruispunt	V, F	KT	Hoog	Provincie, gemeente
Schippersdreef toegankelijk maken voor de fiets = wissel tussen F15 en Mieksebaan	V, F	KT	Hoog	Gemeente
Haalbaarheidsstudie naar duidelijke signalisatie en beveiligen kruising fietssnelweg met bruggen over kanaal (Brug 11, 9 ,...)	V, F	MLT- LT	gemiddeld	Provincie

Acties BFF Sint-Job

	Modi	Timing	Prioriteit	Initiatief
Aanleg conforme fietspaden Handelslei in kader van rioleringsproject	F, V	KT	Hoog	Vlaams Gewest
Aanleg conforme fietspaden Bethaniëlei in kader van rioleringsproject	F, v	MLT	Hoog	Provincie
Bovenlokale fietsroute op de Kattenhoflaan. Beveiligen fietsoversteekplaatsen in de bocht met Zandschel en de Moeskoeylaan.	F,V	MLT-LT	gemiddeld	Provincie

Werkdomein B: gewenste verkeersstructuur per vervoerswijze

- **Fietsbeleid**
 - Rijden: het fietsnetwerk
 - **Netwerk:**
 - fietssnelwegen
 - bovenlokale fietsroutes
 - alternatieve fietsroutes
 - lokale routes ontvlechten



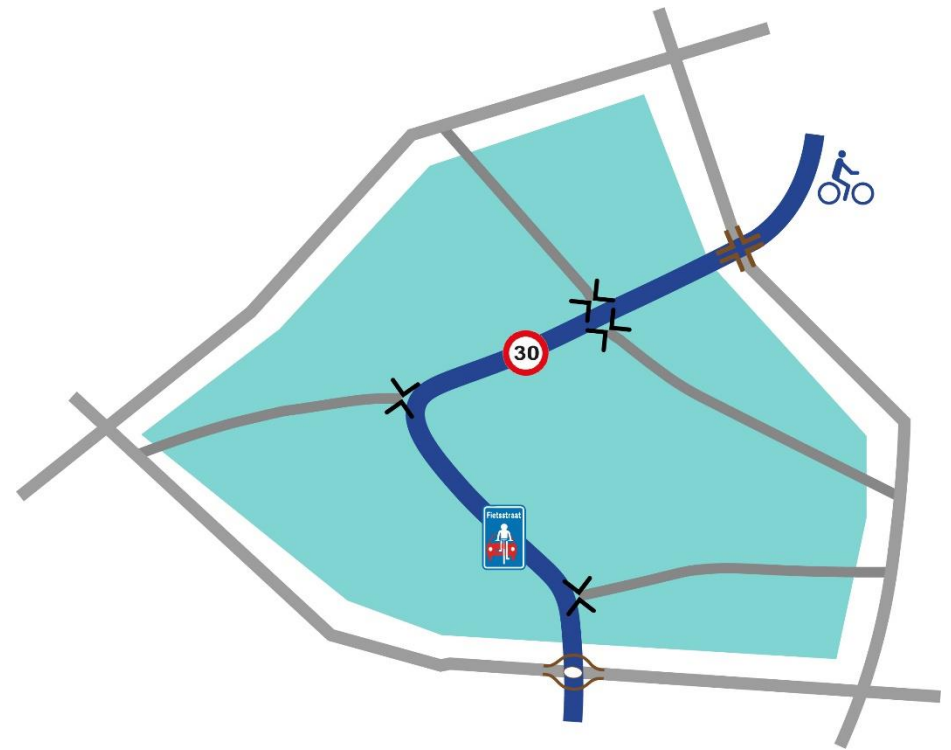
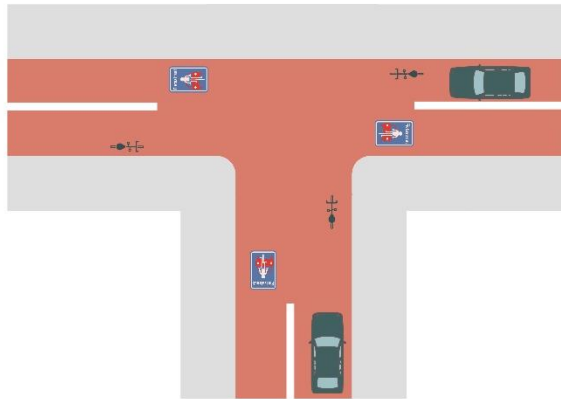
Werkdomein B: gewenste verkeersstructuur per vervoerswijze

- **Fietsbeleid**
 - Rijden: het fietsnetwerk
 - Inrichtingsprincipes ontvlechte fietsroutes:
 - autoluw
 - fietsers in de voorrang
 - 30 km/uur
 - herkenbare vloer en belijning
 - metrokaart



Werkdomein B: gewenste verkeersstructuur per vervoerswijze

- Fietsbeleid**



Wegcategorie	Max snelheid km/h	Intensiteit (mvt/etm) (richtinggevend)	Fietsnetwerk		
			Lokaal stratennetwerk	Hoofdfietsnetwerk	Wijkroute
Verblijfsgebied (Lokale wegen 3)	Max 30	< 2.500	Gemengd verkeer	Gemengd verkeer of fietsstraat	Fietsstraat (met voorrang) Woonerf
		2.000 - 5.000		Gemengd verkeer fietssuggestiestroken gemarkeerd fietspad	Gemengd verkeer fietssuggestiestroken
		< 4.000	Aanliggend fietspad of fietspad indien profiel toelaat		
Lokale wegen 1 & 2	Max 50	Niet relevant	Fietspad		
	Max 70				

	Modi	Timing	Prioriteit	Initiatief
Doorsteek Ebeslaan en sluis 3 verbeteren, ook optie door bosje overwegen om te versterken (aansluiting met Dopheidestraat)	F, V	KT-MLT	Hoog	Gemeente
Lokale fietsroute Sluis 3 - Scherpenbergstraat of Dopheidelaan - Dennenlaan - Baan op sas 2 met bochtbegeleiding voor fietsers en bewegwijzering en stickers op de rijbaan. Invoeren fietsstraat en snelheidsremmende maatregelen	F	KT-MLT	Hoog	Gemeente
Lokale fietsroute Scherpenbergstraat - Staf Larochelaan beschermen met fietsstraat en in de voorrang steken	F	KT-MLT	Hoog	Gemeente
Lokale fietsroute Sluis 5 - Vaartlaan: bestaand fietspad tegen rijrichting en nieuw geverfd fietspad tegen rijrichting (na invoering éénrichtingsverkeer Vaartlaan)	F	KT-MLT	Hoog	Gemeente
Lokale fietsroute op Sluis 5: beschermen met nieuwe brug met fietspaden aan beide zijden	F	MLT-LT	Hoog	Gemeente
Lokale fietsroute op Zandschel beschermen met fietsstraat	F	KT-MLT	Hoog	Gemeente
Lokale fietsroute op de Moeshofstraat - Vijverstraat	F	KT-MLT	Hoog	Gemeente

Acties lokale fietsroutes Sint-Job

	Modi	Timing	Prioriteit	Initiatief
Bosschaertlaan inrichten als fietsstraat	F	KT-MLT	Hoog	Gemeente
Kerkhofstraat als fietsstraat	F	KT-MLT	Hoog	Gemeente
Braakstraat inrichten als fietsstraat	F	KT-MLT	Hoog	Gemeente
Hogeweg- Holleweg als zone 30 straat met FSS. Extra snelheidsremmende maatregelen		KT-MLT	Gemiddeld	Gemeente
E. Cavalllaan – Kapelweg – Alfons De Clerckstraat : bestaande fietsstraten. Invoeren éénrichtingslussen	F	KT-MLT	Hoog	Gemeente
Bergsebaan inrichten als Fietsstraat. Aanpassen snelheidsremmende maatregelen rekening houdend met calamiteitenroute.	GV, F	KT-MLT	Hoog	Gemeente

Acties wegwerken barrièrewerking fiets

	Modi	Timing	Prioriteit	Initiatief
Fietsbrug over kanaal ter hoogte van Schippersdreef of omgeving Bergeykse bossen	F, V	MLT	Gemiddeld, laag	AWV
Maximaal conflictvrije lichtenregeling met voldoende groentijd voor voetgangers en fietsers en wachttijdvoorspellers voor fietsers en voetgangers Rekening houden met doorstroming wegennet en OV	F, V, OV	KT+MLT	Hoog	AWV
Onderzoek naar fietsbrug over kanaal in het verlengde van Antitankkanaal	F, V	MLT-LT	Laag	ANB, Provincie
Onderzoek naar omvormen bruggen naar bermbruggen	F, V	LT	Laag	AWV, gemeente

Werkdomein B: gewenste verkeersstructuur per vervoerswijze

- **Fietsbeleid**

- Stilstaan

- publieke fietsenstallingen
 - overdekte fietsenstallingen
 - beveiliging
 - herkenbare knooppunten, Hoppinpunten



Werkdomein B: acties fietsparkeren en flankerende maatregelen

	Modi	Timing	Prioriteit	Initiatiefnemer
Beleid buurtfietsenstallingen uitwerken	F	KT-MLT	hoog	Gemeente
Buurtfietsenstallingen plaatsen	F	KT-MLT	hoog	Gemeente
Campagnes en acties fietsdiefstallen	F	KT-MLT	Gemiddeld	Gemeente
Fietsenstallingen en fietspompen bij publieke functies	F	KT-MLT	Hoog	Gemeente
Laadpalen voor fiets publieke functies	F	KT-MLT	Hoog	Gemeente

Werkdomein B: gewenste verkeersstructuur per vervoerswijze

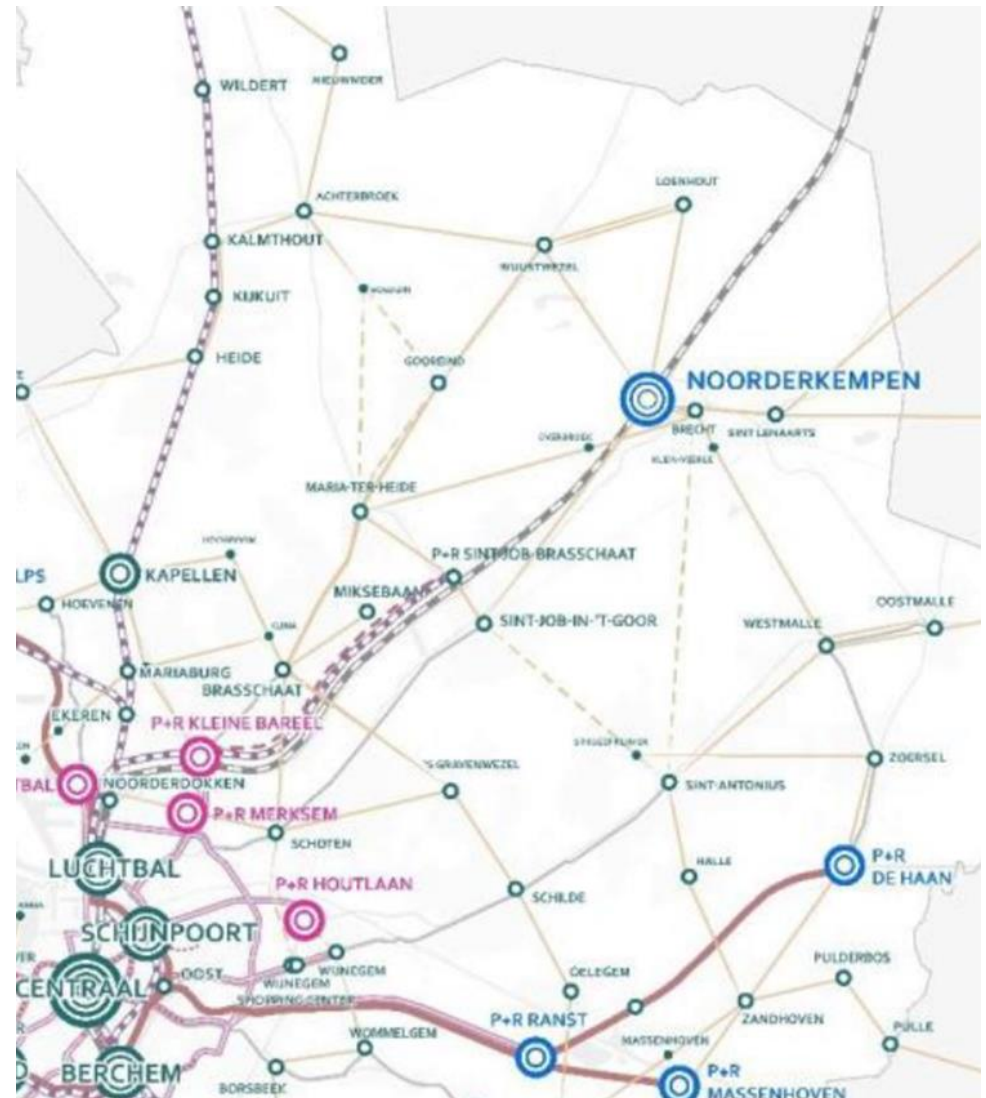
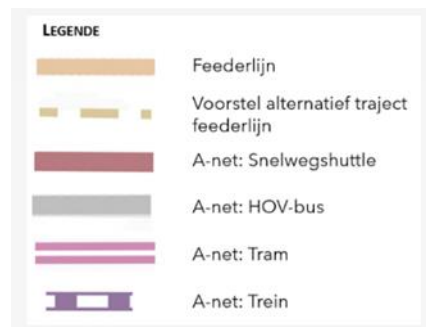
- **Fietsbeleid**

- Sturen: flankerend beleid
 - fietsgebruik promoten
 - levenslang fietsen
 - bewegwijzering
 - Minder Hinder voor fietsers bij (wegen)werken
 - onderhoud infrastructuur
 - deelfietsen
 - fietstellingen
 - pechverhelpingsdienst
 - fietsbib
 - fietslessen
 - verkeerseducatieve fietsroutes
 - schoolroutekaart
 - fluoactie



Werkdomein B: gewenste verkeersstructuur per vervoerswijze

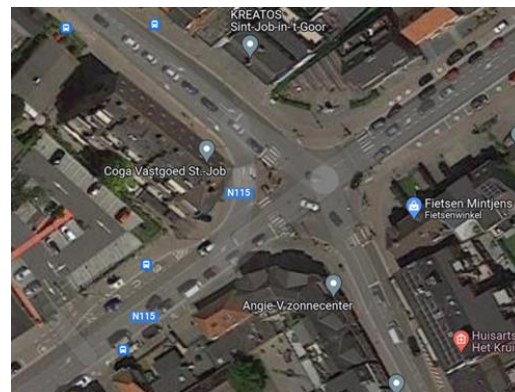
- **Openbaar vervoersnetwerk**
 - nieuw openbaarvervoeraanbod i.k.v. Vervoerregio Antwerpen



Werkdomein B: gewenste verkeersstructuur per vervoerswijze

- **Openbaar vervoersnetwerk**

- De lokale hoofdknooppunten die nabij of in het centrum van de woonkernen liggen (Brecht Centrum, Brecht Overbroek, Brecht Sint-Job-in-'t-Goor Kruispunt, Brecht Sint-Lenaarts Kerk)
- De aanvullende lokale multimodale knooppunten die onder meer als overstappunten het lokale mobiliteitssysteem versterken
- De aanvullende bestemmingsknooppunten t.h.v. perifeer gelegen attractiepolen



Werkdomein B: acties deelmobiliteit

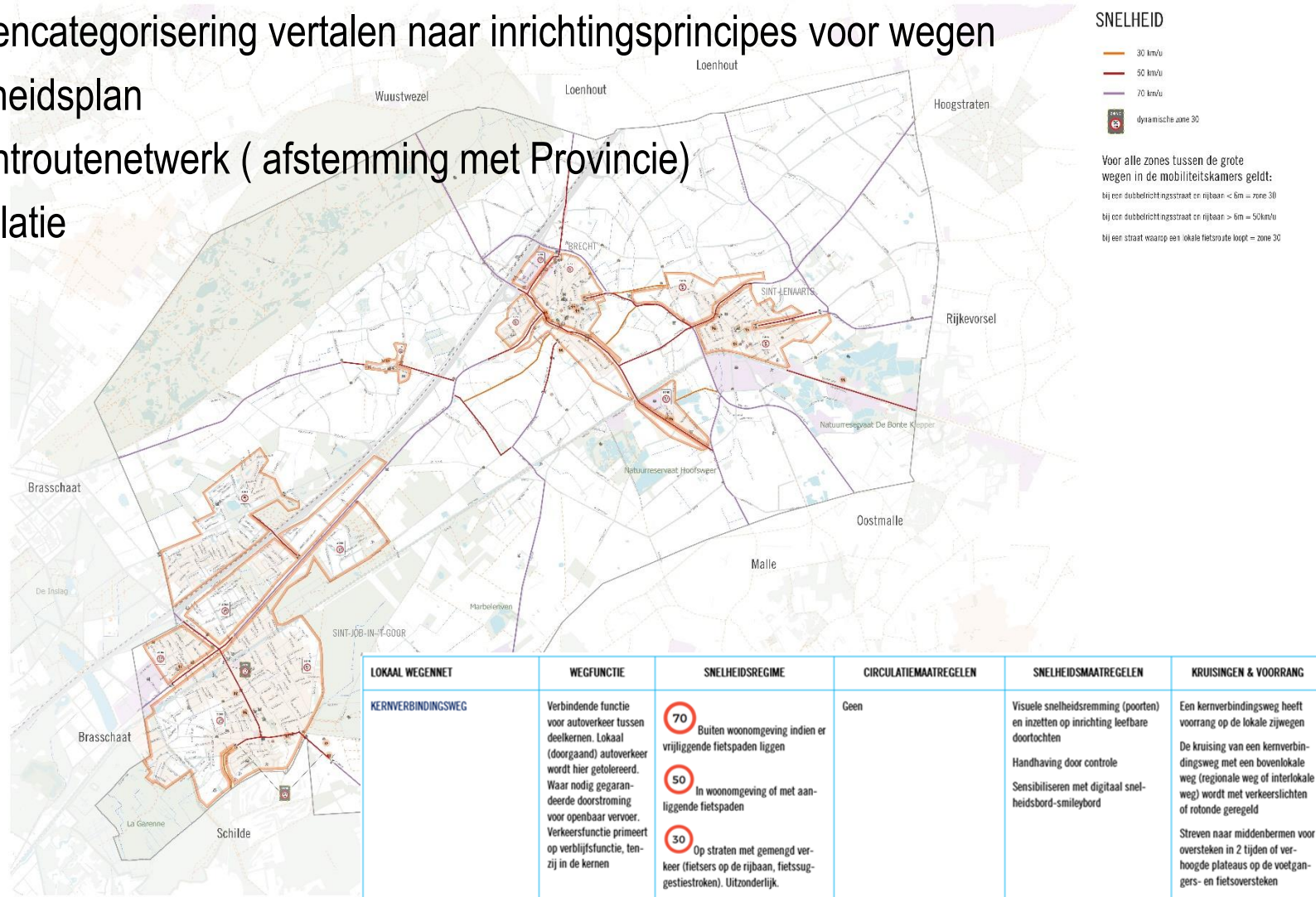
Deelwagens integreren in Ruimtelijke ontwikkelingen	GV	Continu	Hoog	Gemeente
Elektrische laadpalen in woonwijken	GV	Continu	Hoog	Gemeente
Sensibilisatie en informatie over deelwagens	GV	Continu	Hoog	Gemeente
Monitoring en bijsturing elektrisch deelfietsennetwerk rond knooppunten, evenementen...	Fiets	Continu	Hoog	Vervoerregio Antwerpen

Werkdomein B: acties bushaltes

	Modi	Timing	Prioriteit	Initiatief
Inventariseren staat schuilhuisjes	OV,V	KT - MLT	Gemiddeld	Gemeente
Schuilhuisjes vernieuwen en/of plaatsen	OV,V	continu	Gemiddeld	Gemeente
Schuilhuisjes onderhouden	OV,V	Continu	Gemiddeld	Privéfirma
Hoppinpunt Brecht Centrum	OV,V, F	MLT	Hoog	Gemeente
Hoppinpunt Brecht Overbroek	OV, F,V	MLT	Hoog	Gemeente
Hoopinpunt Brecht Sint-Job-in-'t-Goor Kruispunt	OV, F,V	MLT	Hoog	Vlaams Gewest
Hoppinpunt Brecht Sint-Lenaarts Kerk	OV,V, F	MLT	Hoog	Gemeente
Hoppinpunt station Noorderkempem	OV,V, F	KT	Hoog	Vervoerregio Antwerpen, gemeente
Inventarisatie toegankelijke bushaltes	OV,V	KT	Hoog	Gemeente
Inrichten toegankelijke bushaltes	OV,V	continu	Hoog	Gemeente, Vlaams Gewest

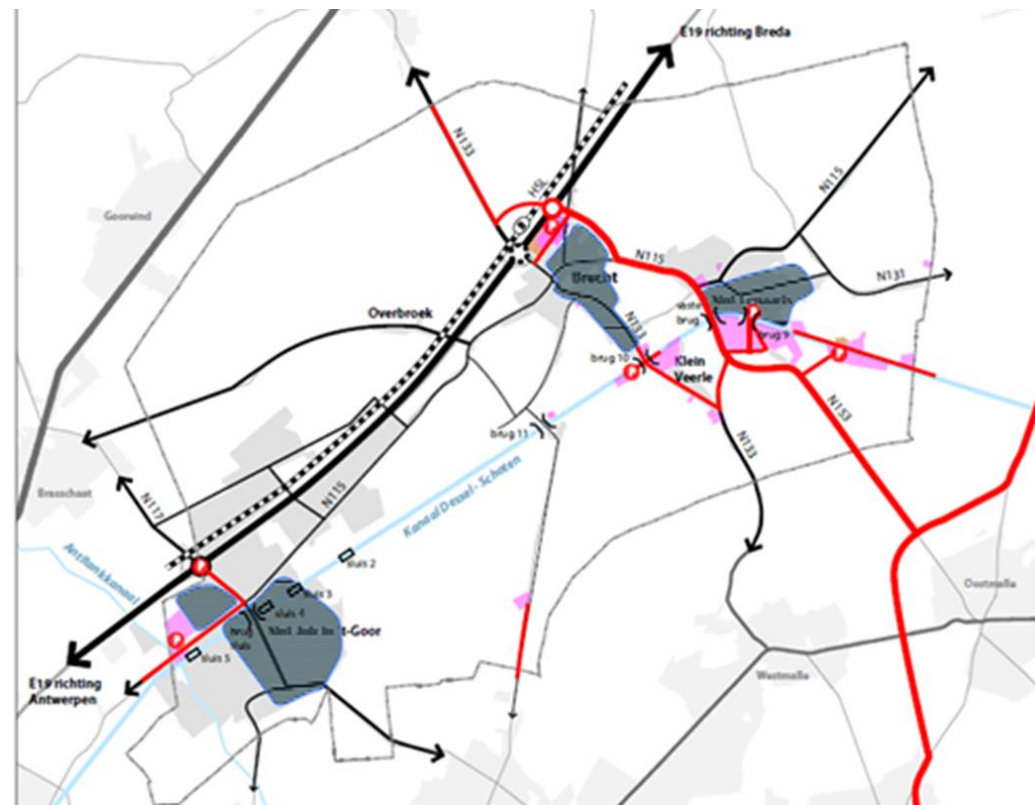
Werkdomein B: gewenste verkeersstructuur per vervoerswijze

- **Privé vervoer:**
 - Wegencategorisering vertalen naar inrichtingsprincipes voor wegen
 - Snelheidsplan
 - Vrachtroutenetwerk (afstemming met Provincie)
 - Circulatie



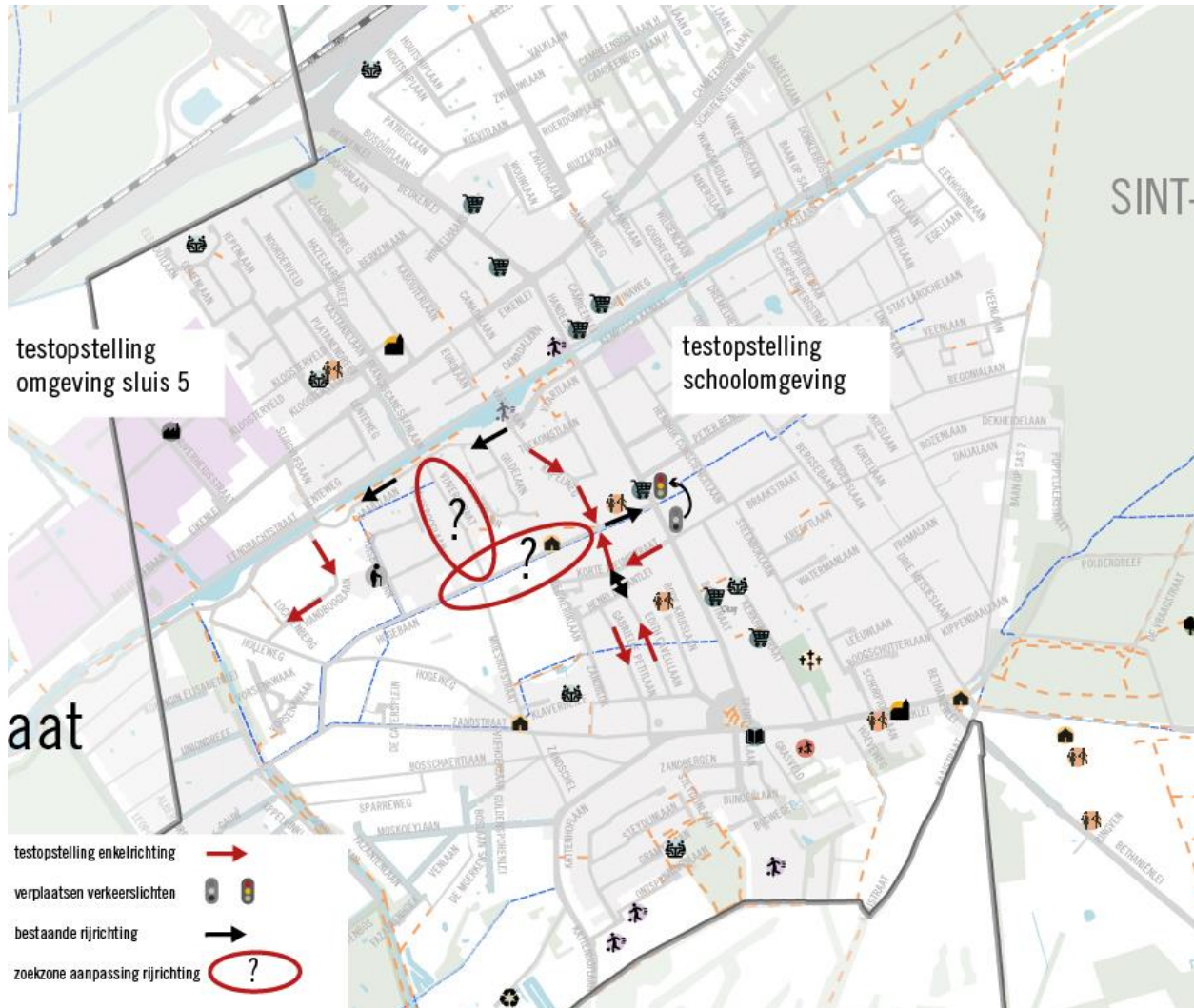
Werkdomein B: gewenste verkeersstructuur per vervoerswijze

- **Privé vervoer:**
 - Wegencategorisering vertalen naar inrichtingsprincipes voor wegen
 - Snelheidsplan
 - **Vrachtroutenetwerk**
 - Circulatie



Werkdomein B: gewenste verkeersstructuur per vervoerswijze

- **Privé vervoer: testopstelling**



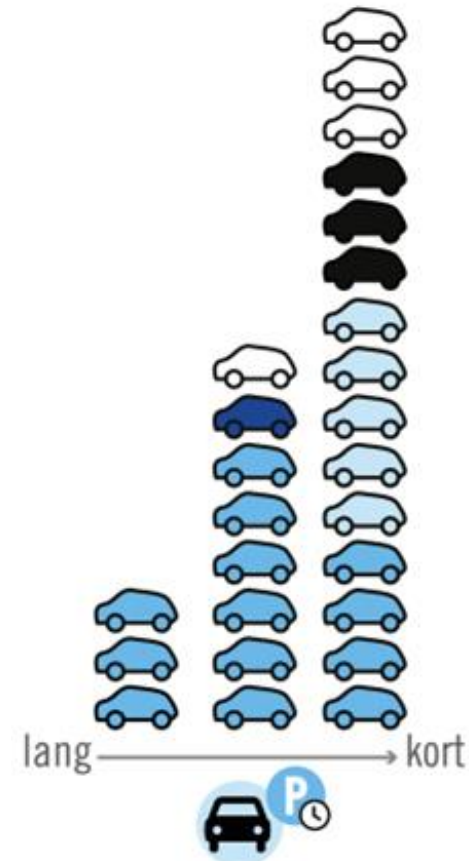
Werkdomein B: acties circulatie

	Modi	Timing	Prioriteit	Initiatiefnemer
Invoeren éénrichtingsverkeer Kapelweg	F, V, GV, OV	KT	Hoog	Gemeente
Invoeren éénrichtingsverkeer A. De Clerckstraat	F, V, GV, OV	KT	Hoog	Gemeente
Invoeren éénrichtingsverkeer Cavellaan en G. Petitlaan	F, V, GV, OV	KT	Hoog	Gemeente
Invoeren éénrichtingsverkeer Handbooglaan	GV	KT	Hoog	Gemeente
Invoeren éénrichtingsverkeer Vijverstraat en Moeshofstraat	GV	MLT	Hoog	Gemeente
Verkeerslichten Braakstraat verplaatsen naar kruispunt Hogebaun	GV	KT	Hoog	Gemeente
Tijdelijke inrichting brug 5	GV	KT	Hoog	Gemeente

Acties hebben betrekking tot de werken in de Handelslei en zullen worden geëvalueerd.

Werkdomein B: gewenste verkeersstructuur per vervoerswijze

- **Parkeerbeleidsplan:** duurzaam geïntegreerd parkeerbeleid
 - parkeren, stallen en intermodaliteit
 - parkeren in parkeerpockets = minder zoekverkeer
 - parkeren op afstand: randparkings, Park & Ride en Park & Cycle
 - opwaarderen publiek domein
 - meervoudig gebruik van parkings
 - regulering van parkeren op basis van tijdsduur
 - bv. Handelslei



Werkdomein B: acties parkeren

	Modi	Timing	Prioriteit	Initiatiefnemer
Verder uitbouwen sturend duurzaam parkeerbeleid (aantal parkings, parkeerverordening updaten, ...)	IGV, V, F	MLT - LT	Hoog	gemeente
Vermijden van parkeren vrachtwagens in woonwijken		continu	Hoog	Gemeente, politie
Regionale parkeerstrategie & inpassen station Noorderkempen. Vraag om parking opnieuw gratis te maken.	IGV	KT	Hoog	Vervoerregio Antwerpen

Werkdomein C: flankerende maatregelen

GEBRUIKSGEMAK VERHOGEN

Onder meer het inzetten op ticketing & tariefintegratie, multimodale routeplanners en informatiepanelen.

VERLEIDINGSSTRATEGIE

- Consumentengerichte **informatiecampagnes**: nudging
- Bereikbaarheidscommunicatie: impactmanagement
- **Proefaanbod**

Werkdomein C: flankerende maatregelen

WOON-WERKVERPLAATSINGEN

- Een **mobiliteitsscan** die de werkgever inzicht biedt in het huidige en potentiële verplaatsingsgedrag i.f.v. het HR- en locatiebeleid
- **Ondersteuning** bij de overstap van auto naar duurzame alternatieven (fiets, openbaar vervoer en gecombineerde trips)
- **Opleidingen** inzake het nieuwe werken of leidinggeven op afstand
- Begeleiding bij de verhuizing naar een goed bereikbare locatie
- Themabijeenkomsten om elkaar te inspireren

ONTSLUITING KMO ZONES EN INDUSTRIËLE INDUSTRIETERREINEN

Gezamenlijk op zoek gaan naar **collectieve mobiliteitsoplossingen voor werknemers**. Case per case te werken vanuit de mobiliteitsnoden en -mogelijkheden voor de bedrijvencluster in kwestie.

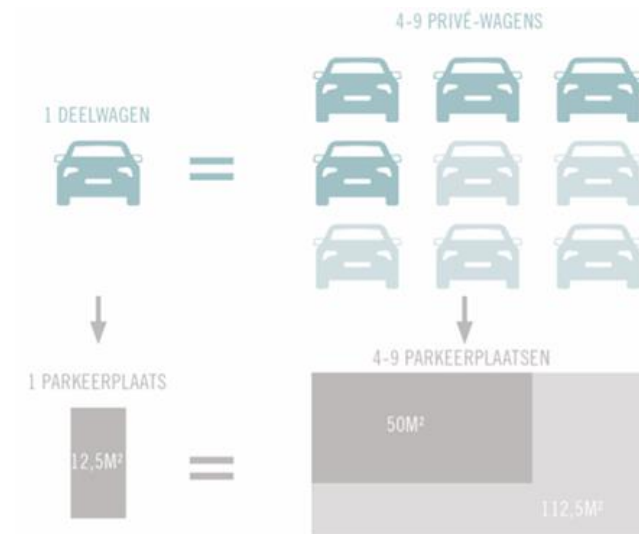
Werkdomein C: flankerende maatregelen

SCHOLEN

- **Communicatie en sensibilisering** naar leerlingen en hun ouders, waarbij we hen bewust maken van de impact van mobiliteit op de samenleving en van het effect van hun eigen keuze van vervoermiddel.
- **Stimuleren van duurzame keuzes** door bijvoorbeeld het opzetten van een fietspooling of beloningssystemen voor leerlingen die te voet of met de fiets komen, of door het aanbieden van een kaart met veilige routes.
- Overleg met de gemeente over de **inrichting van de schoolomgeving**, het al dan niet organiseren van een schoolstraat, parkeren op afstand, veilige looproutes, ...

Werkdomein C: flankerende maatregelen

- **Gedragsverandering stimuleren**
 - Meten is weten
 - Acties en promocampagnes naar doelgroepen
 - Deelwagens en elektrische wagens essentieel in vervoersaanbod
 - Handhaving
 - **Opschalen communicatie naar bedrijven in Brecht (Lantis)**



Werkdomein C: flankerende maatregelen bedrijven en scholen

	Modi	Timing	Prioriteit	Initiatiefnemer
Stimuleren opmaken bedrijfsvervoersplannen	F, V, IGV	continu	Hoog	Gemeente, bedrijven
Stimuleren opmaken schoolvervoersplannen	F,V,IGV	KT	Hoog	Gemeente, scholen
Stimuleren modal shift bedrijven via allerlei initiatieven ism oa Voka, Lantis. Ondersteuning bij de overstap van auto naar duurzame alternatieven	F, OV, V	Continu	Hoog	Vervoerregio, Lantis

Werkdomein C: flankerende maatregelen gemeente als bedrijf

	Modi	Timing	Prioriteit	Initiatiefnemer
Fietsbezit verhogen via groepsaankoop en leasing	F	Continu	Gemiddeld	gemeente
Elektrificatie en delen dienstwagens	IGV	Continu	Gemiddeld	gemeente
Stimuleren modal shift dienstverplaatsingen	F, V, OV	Continu	Hoog	gemeente
Dienstfietsen voorzien, onderhouden en uitbreiden indien nodig	F	KT	Hoog	gemeente

Werkdomein C: promotie mobiliteitsaanbod en beloningsacties

	Modi	Timing	Prioriteit	Initiatiefnemer
De Fietsbieb	F	continu	gemiddeld	gemeente
Uitleen fietsen van de gemeente	F	MLT	gemiddeld	gemeente
Proefaanbod bv deelwagens, OV, deelfiets	F,OV, GV	MLT	gemiddeld	gemeente
Carpooling promoten	GV	MLT	gemiddeld	gemeente
Bike2School	F	MLT	gemiddeld	gemeente
<u>Buck-e systeem</u> waarbij organisatie (scholen, bedrijven, gemeenten, ...) hun leden (leerlingen, werknemers, bewoners, ...) kunnen motiveren om de fiets te nemen	F	MLT	gemiddeld	gemeente

Werkdomein C: sensibilisatie en informatiecampagnes

	Modi	Timing	Prioriteit	Initiatiefnemer
Campagne zet regels fietsstraten in de verf	F	continu	gemiddeld	gemeente
“Graag traag” Gemeente en Fietsersbond starten met bewustmakingscampagne zone 30	F	continu	gemiddeld	gemeente
Week van de mobiliteit	F, OV	continu	gemiddeld	gemeente
<u>30 dagen minder wagen</u> : campagne om mensen te stimuleren richting duurzame mobiliteit	F, OV	continu	gemiddeld	gemeente

Werkdomein C: Educatie

	Modi	Timing	Prioriteit	Initiatiefnemer
Verkeerslessen door de politie op school.	F, V	continu	hoog	Gemeente, politie
Fietsexamen: gebeurt reeds in Brecht	F	continu	hoog	Gemeente , politie
Verkeerseducatieve routes: gebeurt reeds in St. Job mits vaste bebording. St. Lenaarts en Brecht vaste bewegwijzering nog in opmaak.	F	continu	hoog	Gemeente, politie
Didactisch materiaal via scholen	F,V	Continu	hoog	Gemeente , VSV
Fietsschool voor volwassenen	F	MLT	gemiddeld	Gemeente

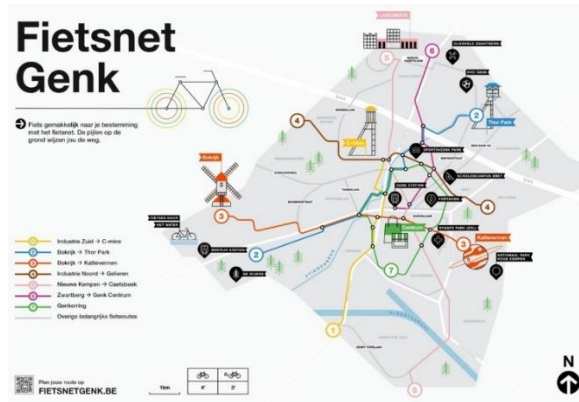
Werkdomein C: minder mobiele

	Modi	Timing	Prioriteit	Initiatiefnemer
Minder mobiele centrale evalueren	IGV	Continu	Hoog	Gemeente
Werkgroep bezig met toegankelijke wandelroutes Voldoende rustpunten voorzien op het openbaar domein	V	Continu	Hoog	Gemeente
Fietsen zonder leeftijd	F, V, OV, IGV, Vr	Continu	Gemiddeld	Gemeente



Werkdomein C: flankerende maatregelen wayfinding

	Modi	Timing	Prioriteit	Initiatiefnemer
Actualisatie schoolroutekaarten	F	MLT	Hoog	Gemeente, Provincie
Opmaak bewegwijzeringsplan fiets wijkroutes	F	MLT	Hoog	Gemeente



VECTRIS®

VITAL DECOSTERSTRAAT 67A – 0201 | 3000 LEUVEN | BELGIË

+32 16.31.91.00 | INFO@VECTRIS.BE | WWW.VECTRIS.BE