

GEMEENTE BRECHT

MOBILITEITSPLAN BELEIDSPLAN

20.11.2023

INHOUDSTAFEL

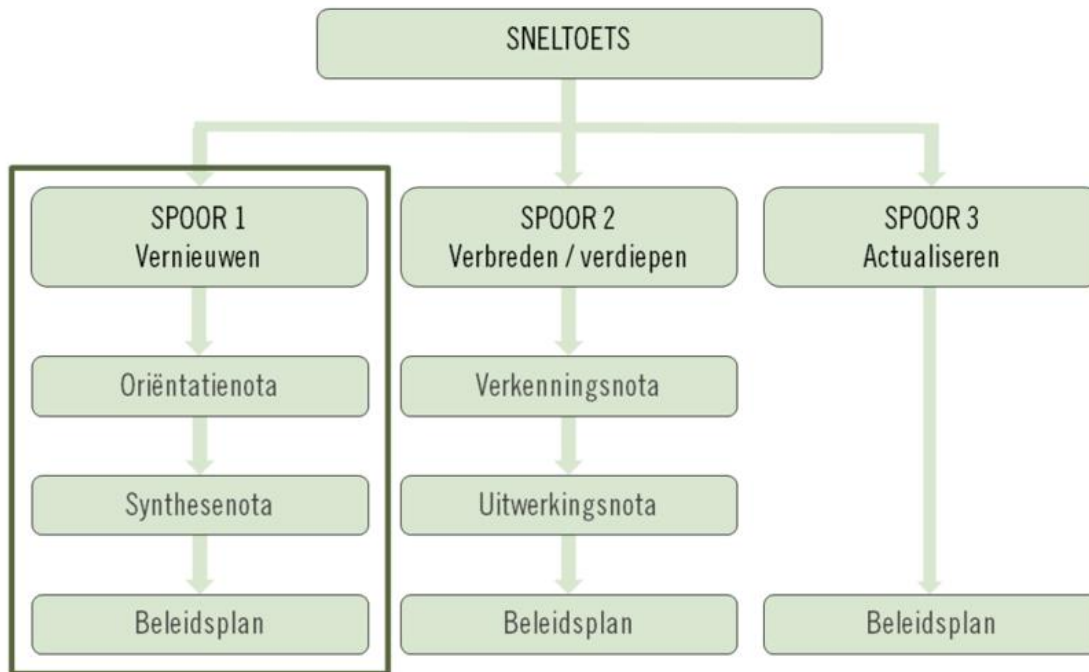
1. Proces synthesefase
2. Analyse
3. Doelstellingen & visie
4. Uitwerking werkdomeinen :
 - Werkdomein A: ruimtelijke ontwikkelingen
 - Werkdomein B: gewenste verkeersinfrastructuur per vervoerswijze
 - Werkdomein C: flankerende maatregelen
5. Verdere stappen

1



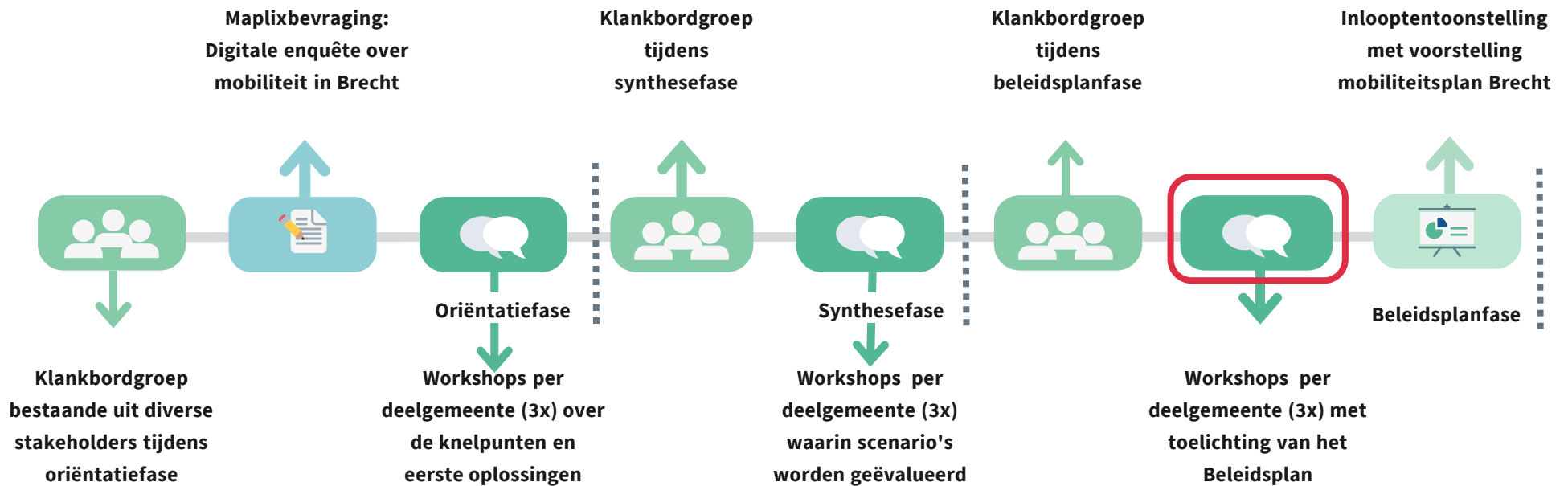
stappenplan

FASERING

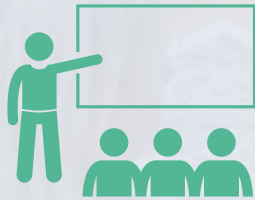


Participatieproces

WAAR ZIJN WE NU?



Spelregels



**Toelichting adhv een
presentatie in
3 delen**



**Informatieve vragen
kunnen tijdens de
presentatie**



**Inhoudelijke vragen en
opmerkingen steeds aan
het einde van ieder deel.**

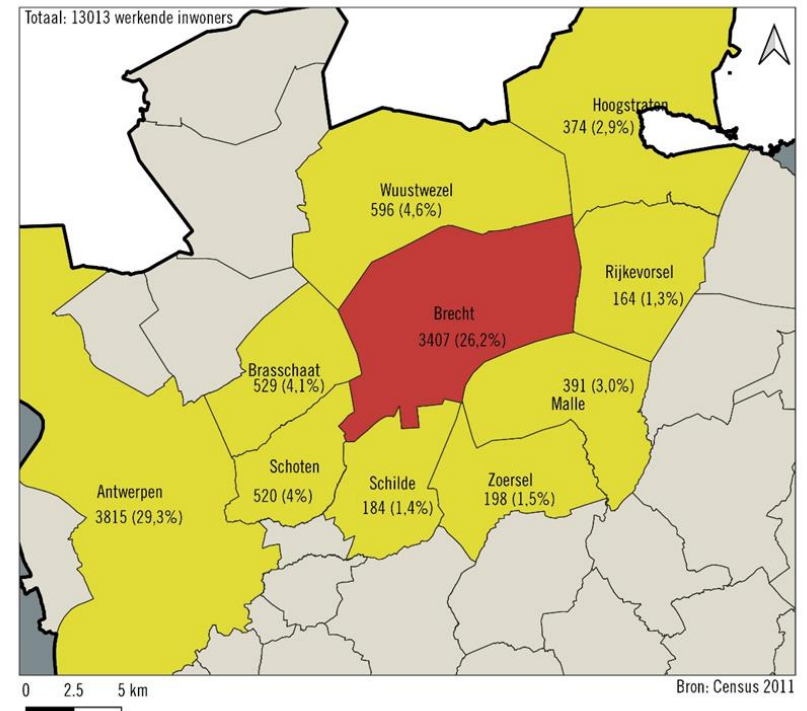
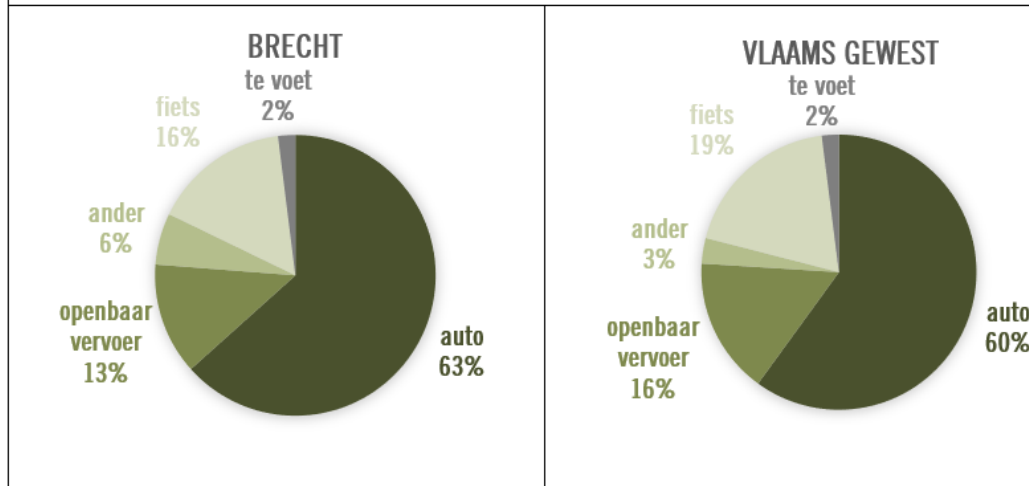
2

Analyse

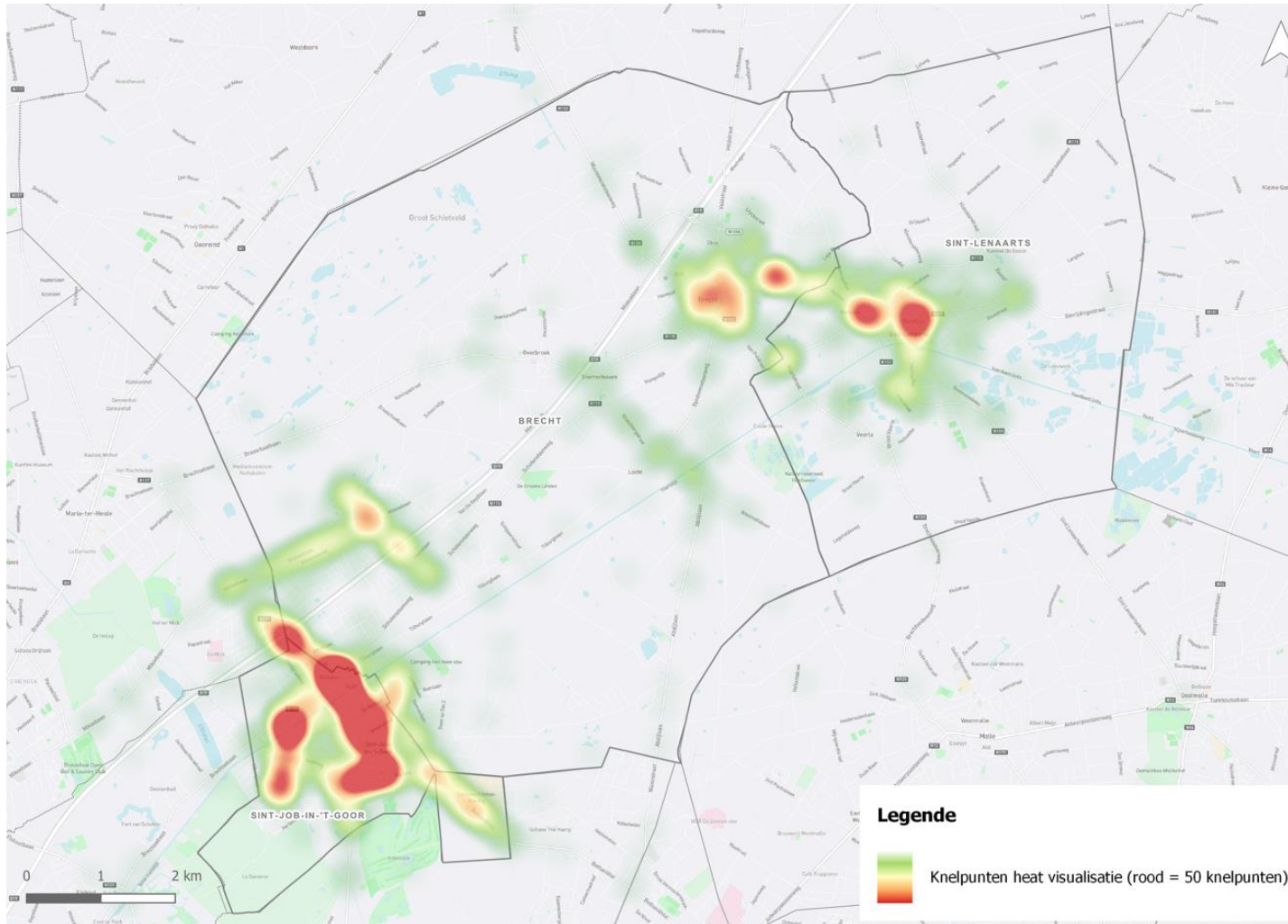
PROFIEL GEMEENTE BRECHT (GEMEENTEMONITOR)

- Het dominant vervoersmiddel voor Brecht woon-werk, woon-schoolverplaatsingen blijft de auto
- ¼ werkt in Brecht, 1/3 werkt in Antwerpen
- Schoolgaande jeugd: kleuters en lagere scholieren meestal lokaal. Middelbare scholieren naar Hoogstraten (26%), Malle (23%) en Brasschaat (15%)

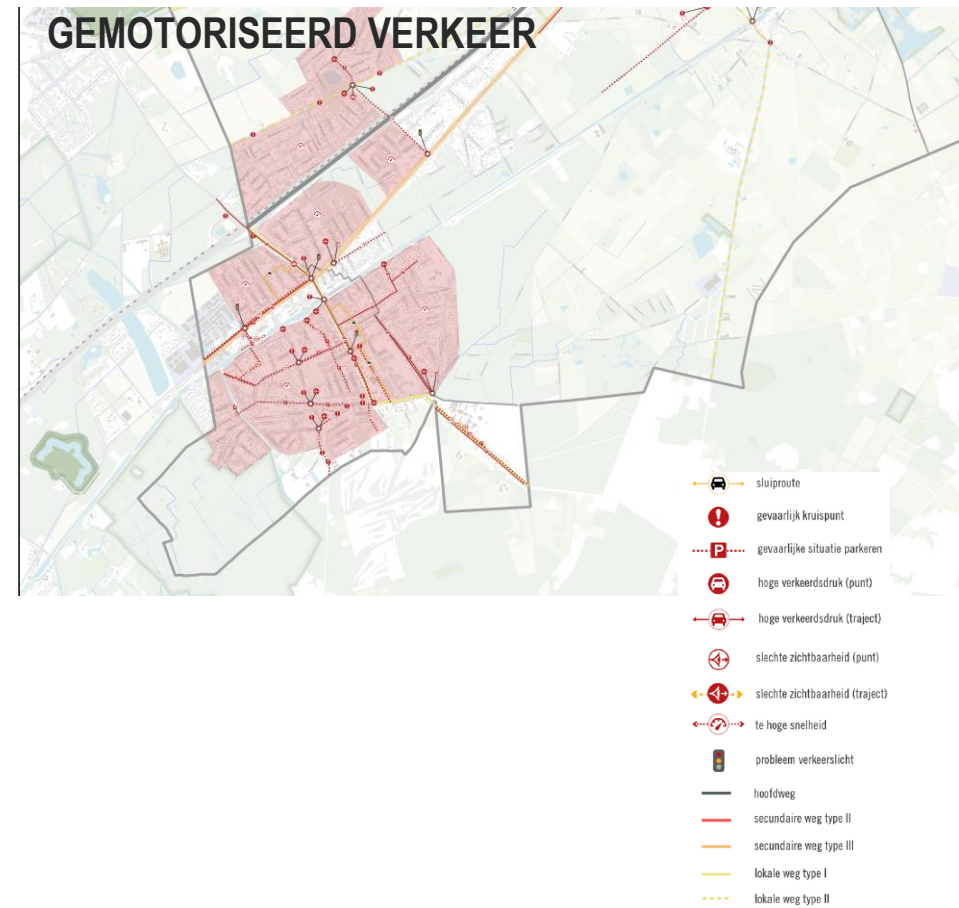
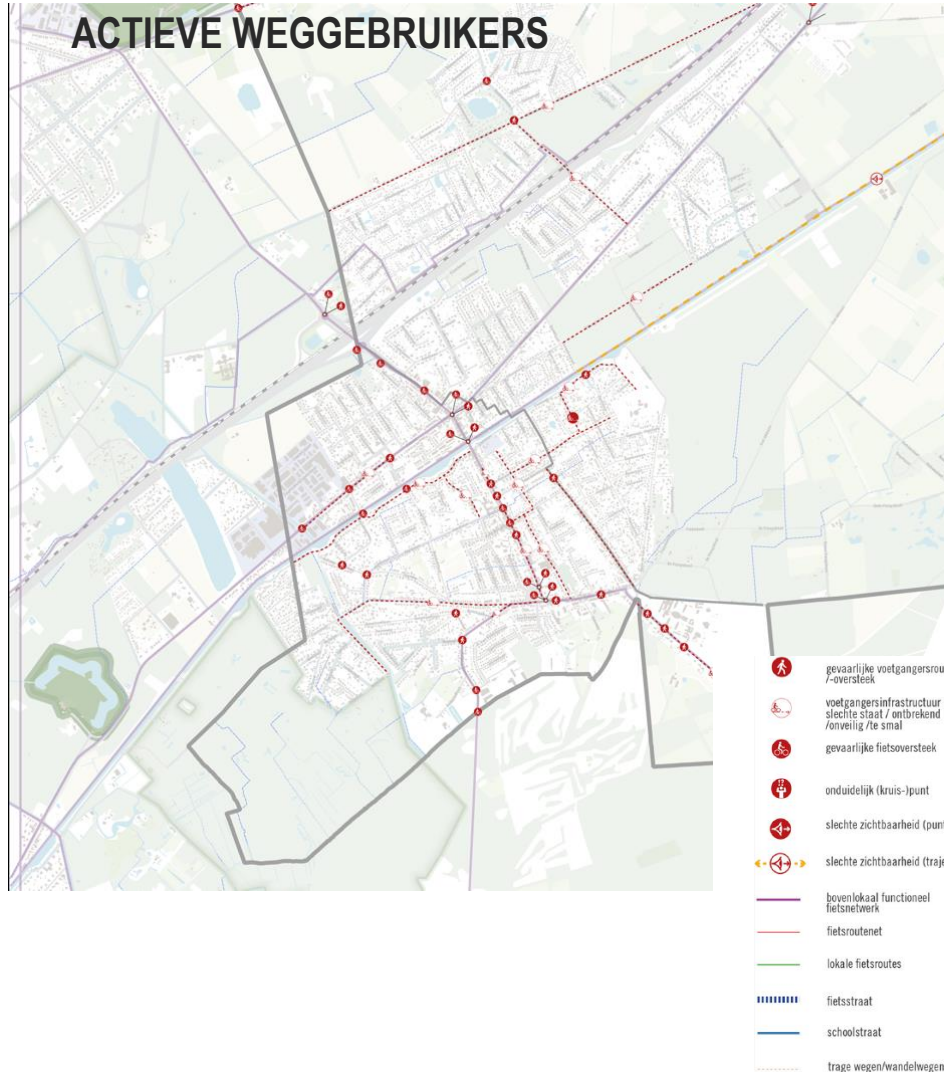
Modal split woon-werk/woon-school: dominant vervoersmiddel



MAPLIX HITTEKAART: CLUSTERS KNELPUNTEN



KNELPUNTENKAART: VOORBEELD SINT-JOB

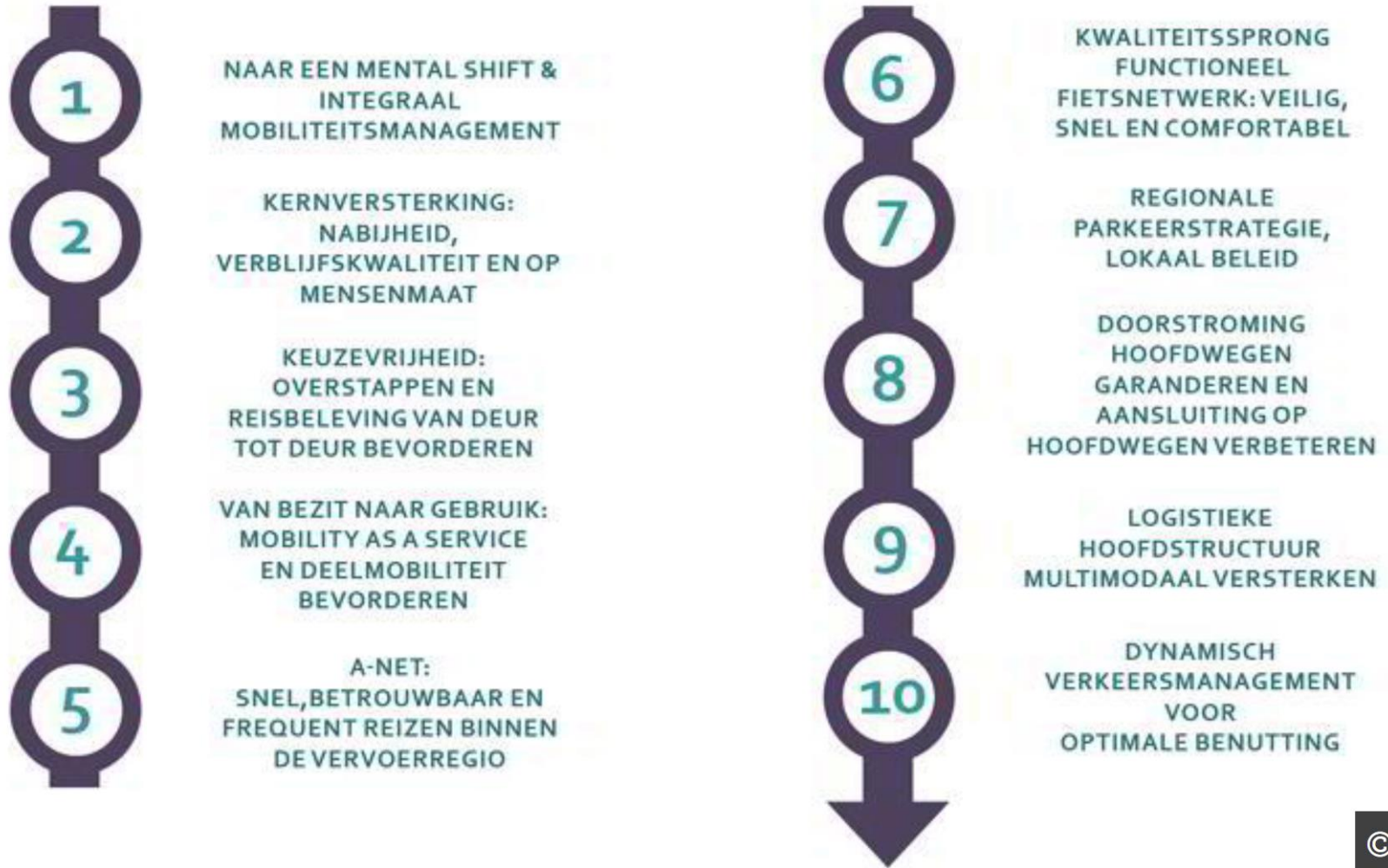


3



DOELSTELLINGEN & LEIDENDE PRINCIPES

10 GEDEELDE AMBITIES VAN DE VERVOERREGIO ANTWERPEN



STRATEGIE VOOR MOBILITEIT

- Inzetten op de kwaliteit van de gebruiker
- Kwaliteitssprong voor openbaar vervoer, fiets en combimobiliteit noodzakelijk
- Inzet op modal shift, ook in het goederenvervoer
- Prikkels voor de gebruiker
- Betrouwbaarheid wegennet versterken
- Hiërarchiseren, doorstromen en ontvlechten (horizontaal en verticaal)



HIËRARCHISEREN



DOORSTROMEN



ONTVLECHTEN

DOELSTELLINGEN LOKAAL MOBILITEITSPLAN



Brecht wil een **verkeersveilige gemeente** zijn, zowel objectief (cijfers verkeersongevallen) als subjectief (het gevoel dat inwoners hebben).



Brecht wil een **gezondere en duurzame gemeente** zijn. Mobiliteit speelt hierin een rol door ervoor te zorgen dat meer inwoners stappen en fietsen voor hun korte verplaatsingen. Het aandeel van de wagen in de verplaatsingen daalt en het aandeel van het openbaar vervoer, fiets en voetganger in de verplaatsingen stijgt;



Brecht wil **economisch gezond** zijn. De bedrijfsactiviteiten en kernen dienen vlot bereikbaar te blijven



Brecht wil een **groene gemeente** zijn, met meer ruimte voor openbaar groen. klimaatrobuust, en aangenaamere leefomgeving (meer buurtgroen en parken). Mobiliteit speelt hierin een rol omdat gekeken wordt naar de plaats die de auto nu nog inneemt in het openbaar domein. Het deel van de openbare ruimte dat wordt voorbehouden voor de wagen daalt.



Brecht wil een **leefbare gemeente** zijn. Het streven naar wijken vrij van doorgaand (sluip)verkeer/vrachtverkeer. De impact op de drukkere assen worden gemilderd.

STRATEGIE

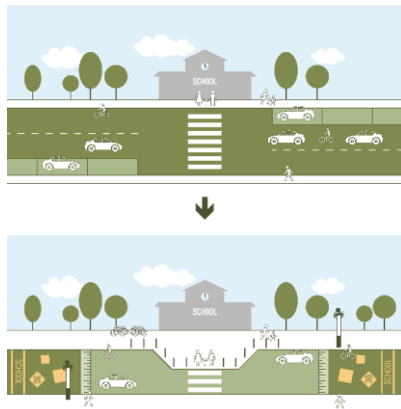
VEILIGE SCHOOLOMGEVINGEN EN SCHOOLROUTES

ONTHARDING & VERGROENING

OPENBAAR DOMEIN TOEGANKELIJK VOOR 8-80 jaar

SPEELBAAR NETWERK

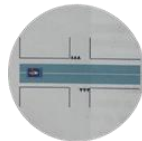
FIX THE MIX



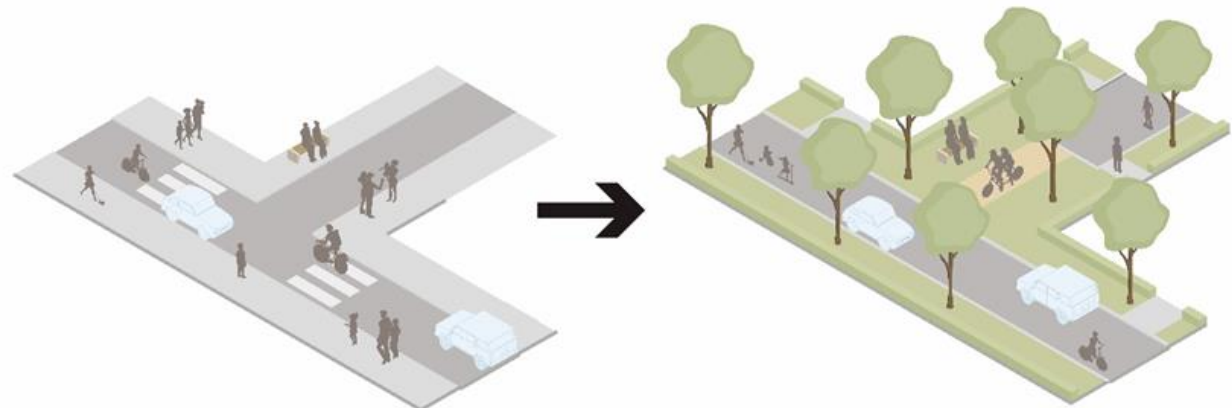
Stap 1: Autoluwe gebied of Fix-the-Mix-wijk + hoofdfietsroute(s)



Stap 2: Fietsvriendelijke routes in gemengd verkeer



Stap 3: Fietsstraat of fietszone inclusief inhaalverbod



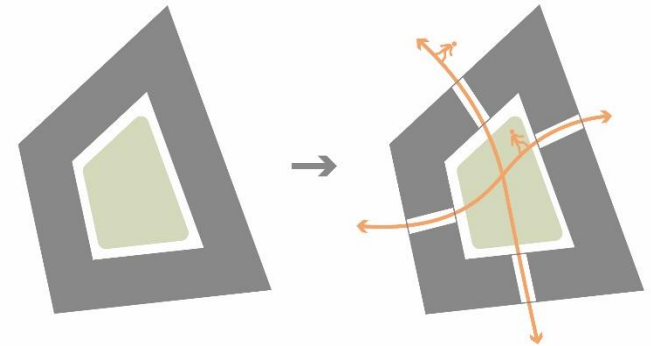
4



UITWERKING VAN DE WERKDOMEINEN

Werkdomein A: ruimtelijke ontwikkelingen

- Strategische projecten met impact op mobiliteit:
 - bouw nieuwe wooneenheden
 - Overige ruimtelijke projecten
- Streven naar een duurzame bereikbaarheid:
 - (elektrische) deelmobiliteit
 - Duurzame parkeernorm
 - Deelwagens opnemen in vervoersaanbod
 - Aandacht voor fietsparkeernorm en goed bereikbare fietsenstallingen binnen het bouwproject
 - Doorwaadbaar maken van de binnengebieden voor fietsers en voetgangers



Werkdomein A: Algemene acties RO

	Modi	Timing	Prioriteit	Initiatief
Walkability: we zijn ons bewust van de noodzaak voor een goede mix van wonen, diensten en doorwaadbaarheid voor fietsers en voetgangers en hoe we die kunnen optimaliseren	F, V,	continu	Hoog	Gemeente Brecht
Locatiebeleid lokale handel	F, V, GV	continu	Hoog	Gemeente Brecht
Charter werfverkeer bouwwerven	GV	continu	Hoog	Gemeente Brecht / Aannemers
RUP's en geplande ontwikkelingen: doorwaadbaarheid, duurzame parkeernormen, deelmobiliteit, voldoende kwalitatieve fietsenstallingen goed bereikbaar...	F, V , GV	Lopende	Hoog	Gemeente Brecht, Projectontwikkelaars
Onderzoek naar nieuwe parkeerverordening en parkeerbeleid bedrijventerreinen	F, V , GV	continu	gemiddeld	

Werkdomein A: ruimtelijke ontwikkelingen

- nieuwe wegcategorisering vervoerregio

HIËRARCHIE

Opbouw netwerk en mazen

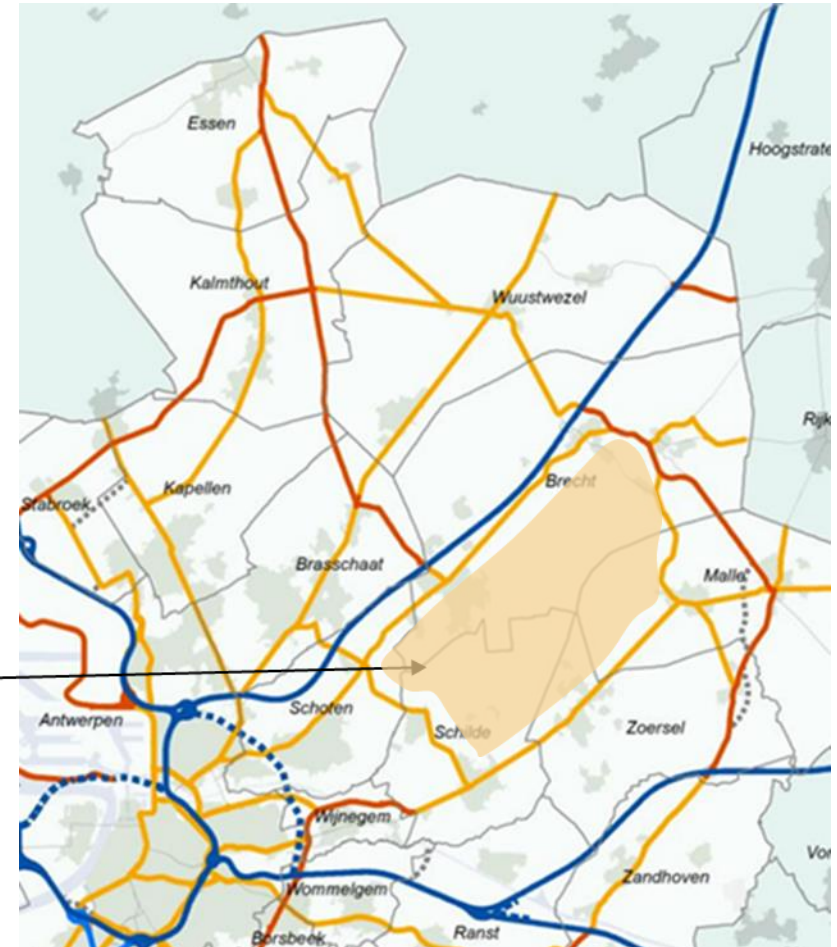


□ Grofmazig netwerk gevormd door Europese hoofdwegen:
maasdoorsnijdingen mogelijk

■ Interlokale mazen vormen een fijnmazig netwerk en zijn
niet doordringbaar

Selectie van interlokale wegen zodanig dat voldoende
grote 'autoluwe' (tz geen doorgaand verkeer) ontstaan

wegencategorisering – bron Agentschap Wegen & Verkeer



Werkdomein A: ruimtelijke ontwikkelingen

- Toepassing nieuwe wegcategorisering voor Brecht

WEGCATEGORISERING

- Europese hoofdweg (EHW)
- regionale weg (RW)
- interlokale weg (IW)
- lokale kernverbinding
- centrumontsluitingsweg
- wijkontsluitingsweg
- bedrijfsontsluitingsweg
- erttoegangsweg



1km

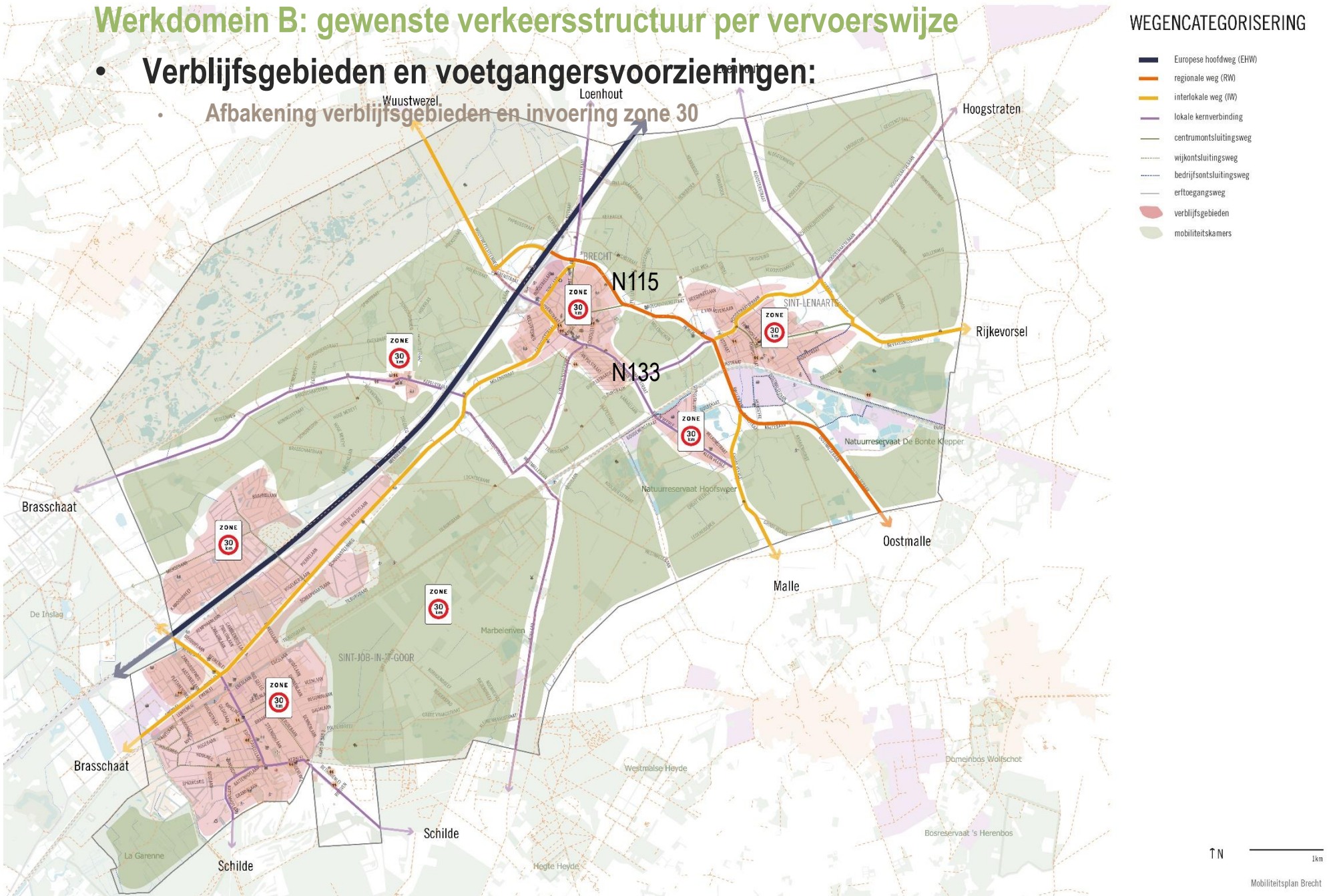
Mobiliteitsplan Brecht

Bron: OpenStreetMap, GeoPort

Werkdomein B: gewenste verkeersstructuur per vervoerswijze

- **Verblijfsgebieden en voetgangersvoorzieningen:**

- **Afbakening verblijfsgebieden en invoering zone 30**



WEGENCATEGORISERING

- Europese hoofdweg (EHW)
- regionale weg (RW)
- interlokale weg (IW)
- lokale kernverbinding
- centrumontsluitingsweg
- wijkontsluitingsweg
- bedrijfsontsluitingsweg
- erftoegangsweg
- verblijfsgebieden
- mobiliteitskamers

Werkdomein B: gewenste verkeersstructuur per vervoerswijze

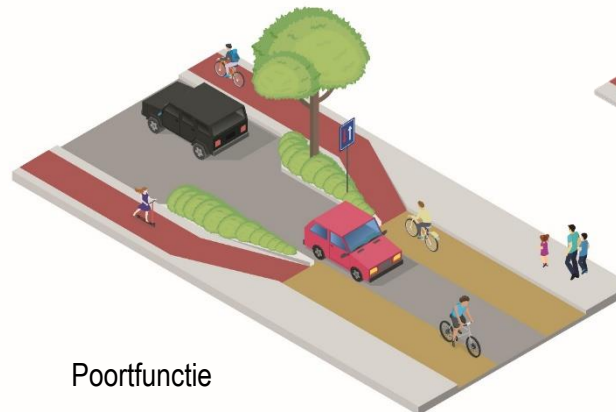
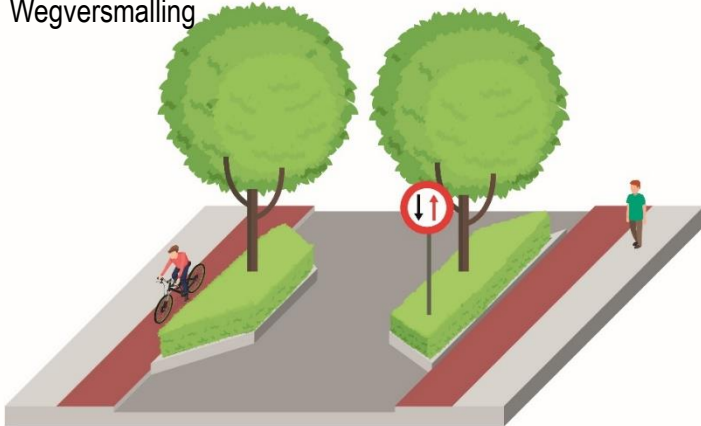
- **Verblijfsgebieden en voetangersvoorzieningen:**
 - MIX- wijken (Fietsberaad):
 - verbeteren verkeersveiligheid d.m.v. inrichting autoluwe buurten
 - woonzones mobiliteitskamers universal design-concept = kinderen kunnen zelfstandig en veilig spelen
 - Fix the Mix ook toegepast op landelijke wegen



Werkdomein B: gewenste verkeersstructuur per vervoerswijze

- **Verblijfsgebieden en voetgangersvoorzieningen:**
 - Invoering zone 30 niet alleen in woonwijken maar ook in de doortochten
 - Afbakening Brecht in snelheidszones 70-50-30
 - Invoering zone 30 vraagt maatwerk
 - Handhaving via trajectcontrole

Wegversmalling



Poortfunctie



Geschrinkt parkeren

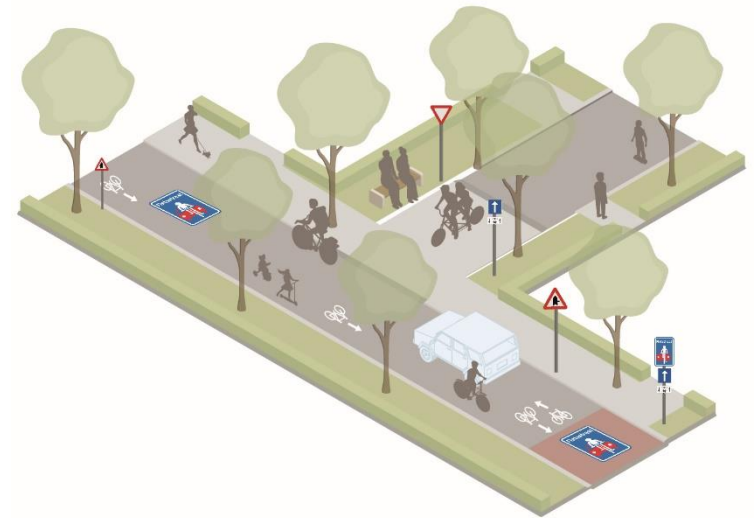
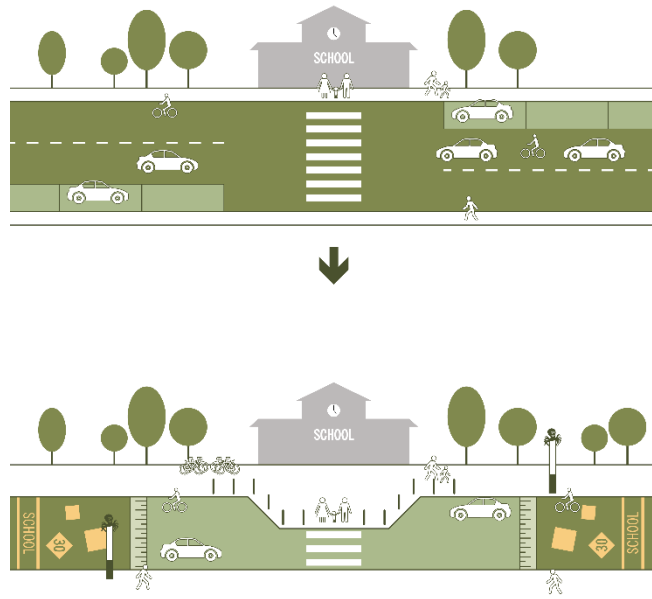
Werkdomein B: gewenste verkeersstructuur per vervoerswijze

- **Verblijfsgebieden en voetgangersvoorzieningen:**
 - Beveiligen trage wegen



Werkdomein B: gewenste verkeersstructuur per vervoerswijze

- **Verblijfsgebieden en voetgangersvoorzieningen:**
 - Verder werken rond veilige schoolomgevingen:
 - schoolstraten = +/- 30 min afsluiten voor gemotoriseerd verkeer bij begin en einde schooltijd
 - zacht netwerk en uitbouw speelruimteweefsel
 - Uitwerken circulatiemaatregelen om autoluwe schoolomgevingen en schoolroutes te bekommen



Acties zone 30 algemeen

	Modi	Timing	Prioriteit	Initiatief
Invoeren zone 30 via borden	IGV, F, V	KT	Hoog	Brecht
Wegversmallingen op strategische plaatsen om zone 30 'af te dwingen' (inritconstructies, verhoogde kruispunten, asverschuivingen, beveiligen aansluitingen trage wegen, kansen voor ontharding meenemen...)	IGV, F, V	KT en MLT	Hoog	Brecht
Evaluatie snelheidsbeleid	IGV, F	MLT	Gemiddeld	Brecht
Onderzoek en uitvoering handhaving snelheidsbeleid politie - camera's	IGV	KT en MLT	Hoog	Brecht
Sensibilisatie snelheid	IGV, F, V	KT, MLT	Hoog	Brecht

Acties schoolomgevingen

Telkens opnieuw: draagvlak, inventarisatie met participatie, sensibilisatie, veiligere inrichting	Modi	Timing	Prioriteit	Initiatief
Beveiligen schooluitgang Sint-Michielsschool (zie ook herinrichting Gasthuisstraat)	IGV, F, V	MLT-LT	Hoog	Gemeente school
Verhuis lagere school naar Van Pulstraat. Beveiligen toegangen en fietsoversteek Eyndhovensteenweg.	IGV, F, V, OV	MLT	Hoog	Gemeente


Acties heraanleg pleinen / centra

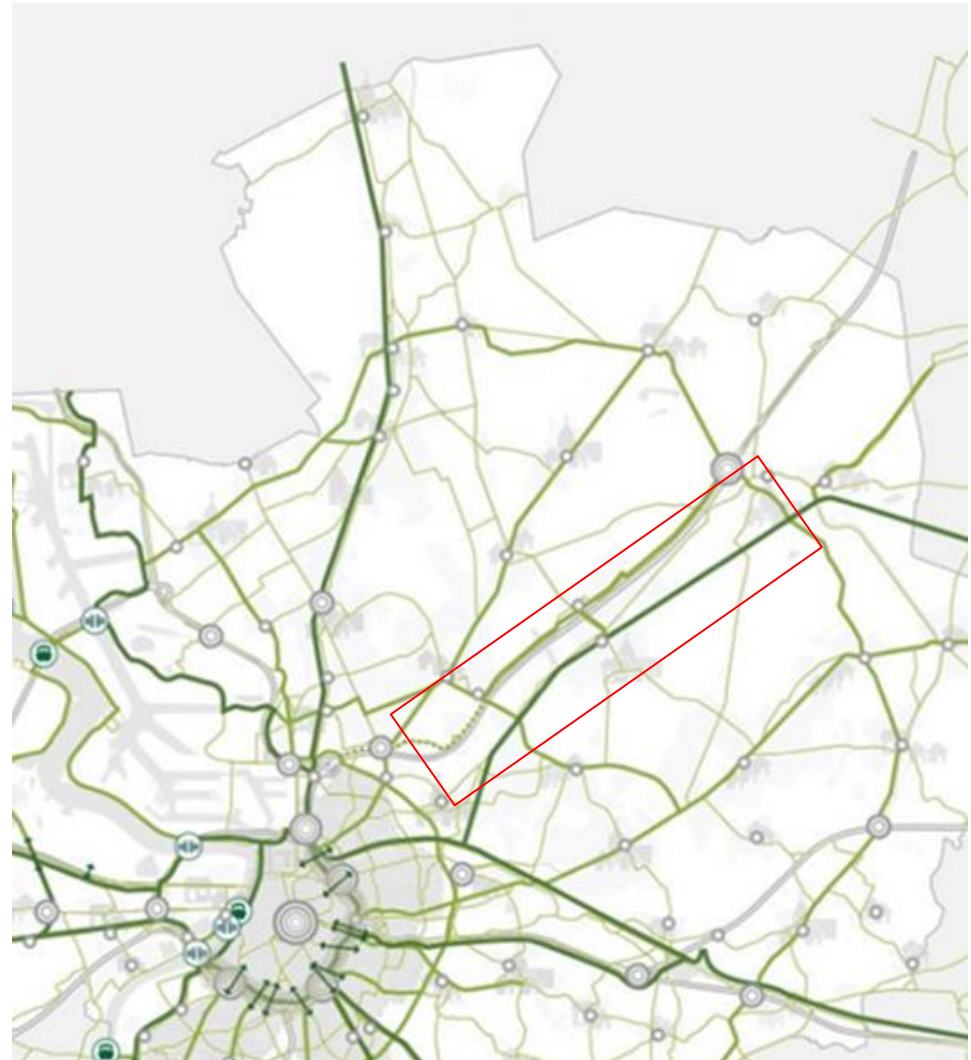
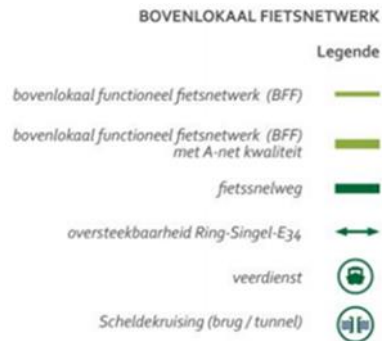
	Modi	Timing	Prioriteit	Initiatief
Heraanleg centrum Brecht (Hofstraat, Gasthuisstraat, Lessiusstraat)	IGV, F, V, OV	MLT-LT	Hoog	gemeente

Acties ruimte voor de voetganger optimaliseren

	Modi	Timing	Prioriteit	Initiatief
Inventariseren problemen	V	Continu	Hoog	gemeente
Opstart fiets- en voetpadenteam (toegankelijkheid)		MLT	Gemiddeld	gemeente
Voetpadenplan en asfalteringsplan opstellen en afstemmen op elkaar	V	Continu	Hoog	gemeente
Heraanleg voetpaden (op zichzelf)	V	Continu	Gemiddeld	gemeente
Heraanleg straten (incl. Voetpaden, toegankelijkheid en ontharding) - <i>lijst maken, beslissingsboom woonerf</i>	V, F, IGV, OV	Continu	gemiddeld	gemeente
Onderhoud voet- en fietspaden, straten + plan voor bijkomende infrastructuur (alle seizoenen)	V, F, OV, IGV	Continu	gemiddeld	gemeente

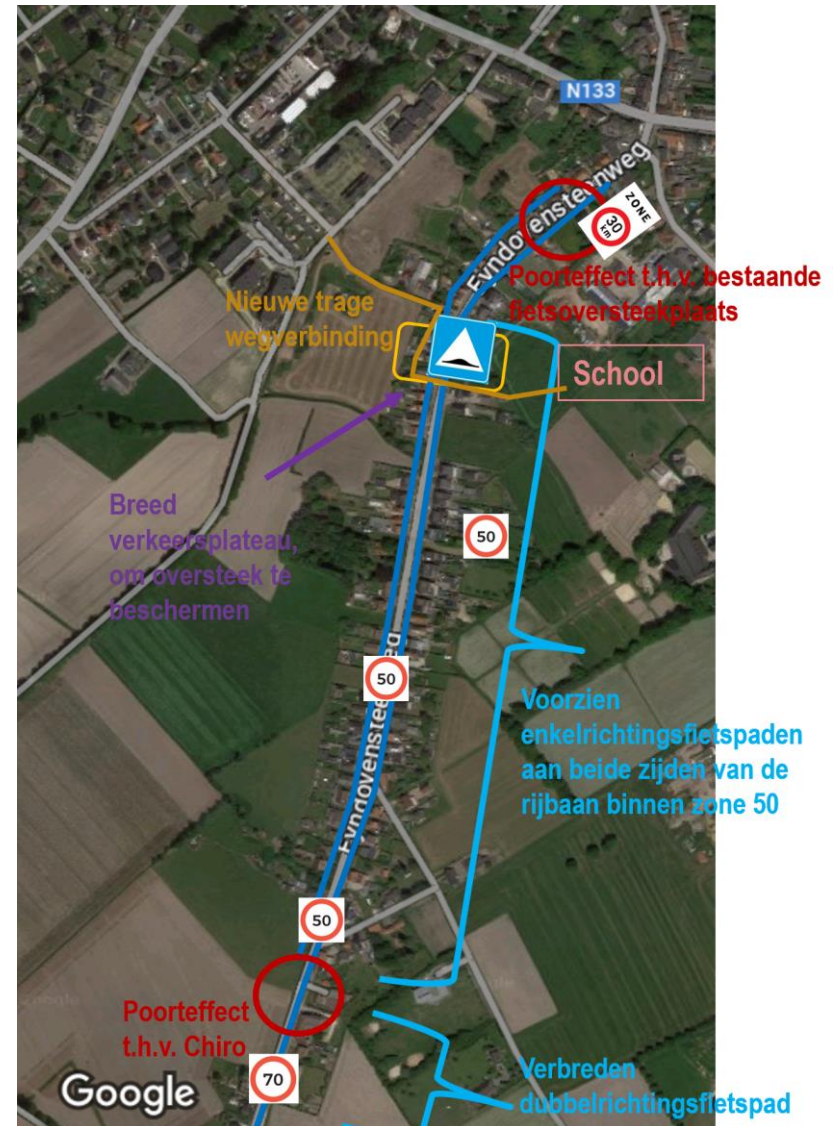
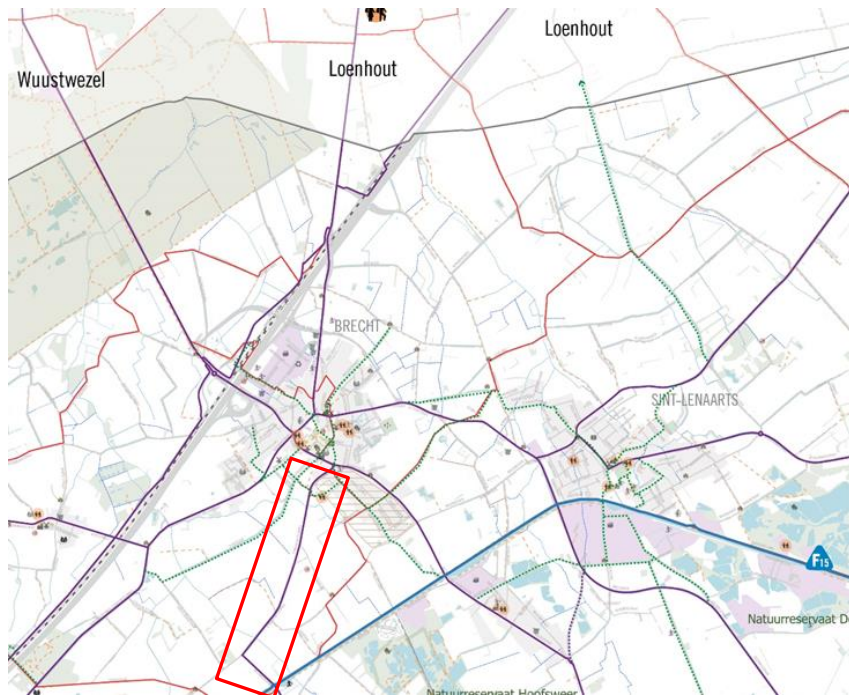
Werkdomein B: gewenste verkeersstructuur per vervoerswijze

- **Fietsbeleid**
 - Rijden: het fietsnetwerk
 - **Netwerk:** 
 - **Fietssnelwegen**
 - bovenlokale fietsroutes met A- net kwaliteit
 - alternatieve fietsroutes



Werkdomein B: gewenste verkeersstructuur per vervoerswijze

- **Fietsbeleid**
 - Rijden: het fietsnetwerk
 - **Netwerk:**
 - fietssnelwegen
 - bovenlokale fietsroutes
 - alternatieve fietsroutes

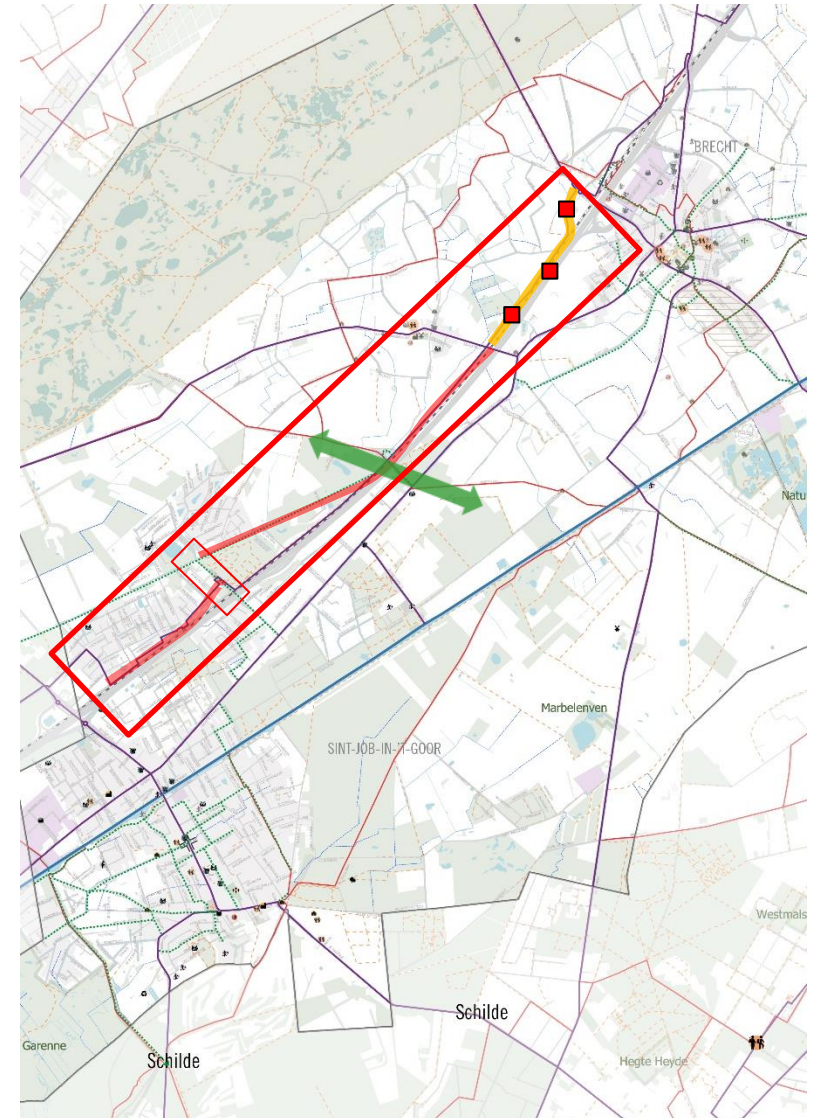


Werkdomein B: gewenste verkeersstructuur per vervoerswijze

- **Mieksebaan**



Voorstel snelheidsremmende maatregelen Mieksebaan. Op termijn exclusieve fietsas ?



Werkdomein B: gewenste verkeersstructuur per vervoerswijze

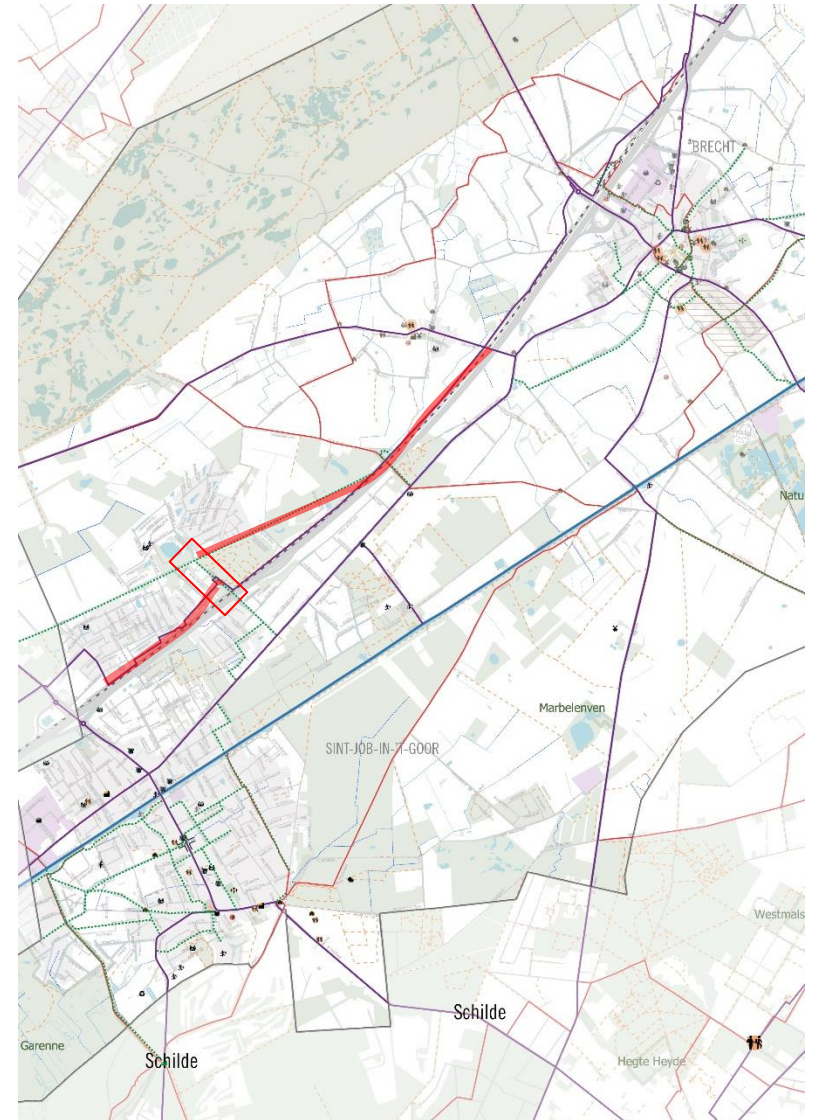
- **Andrélaan - Mieksebaan**



Bochtgeleding + invoeren fietsstraat Mieksebaan

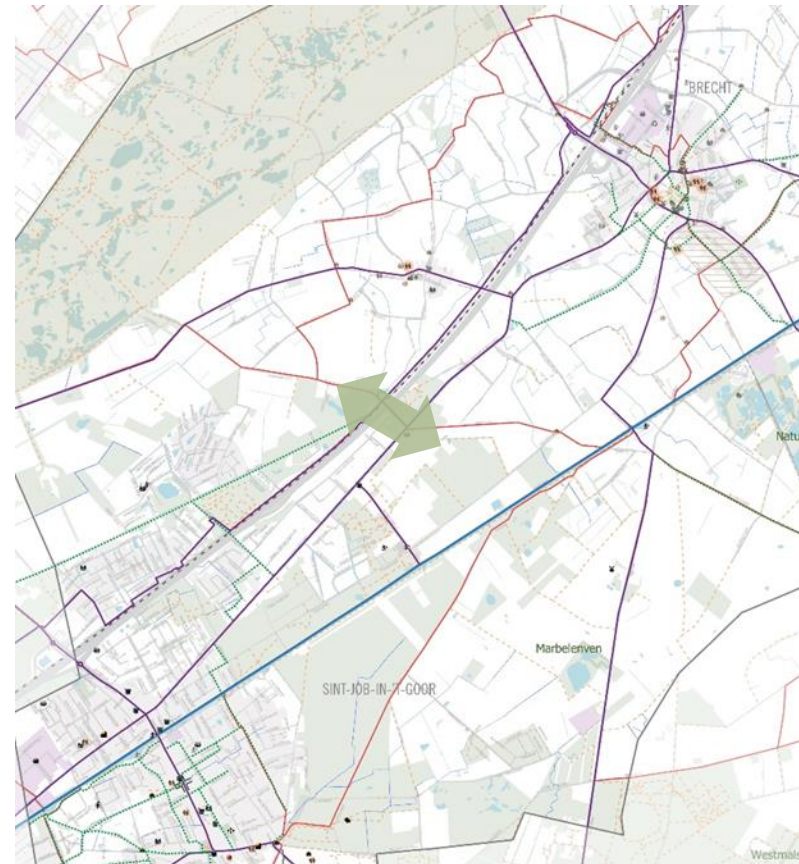


Accentueren fietsoversteek + snelheidsremmende maatregelen Andrélaan



Werkdomein B: gewenste verkeersstructuur per vervoerswijze

- **Fietsbeleid**
 - Rijden: het fietsnetwerk
 - Ontvlechting recreatieve fietsroutes en realisatie ecologische verbindingen
 - Hoge Mereyt als bermbrug-fietsbrug



acties fietssnelwegen

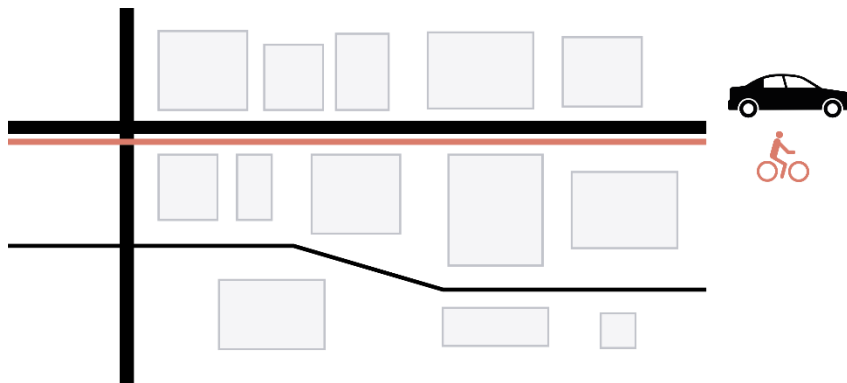
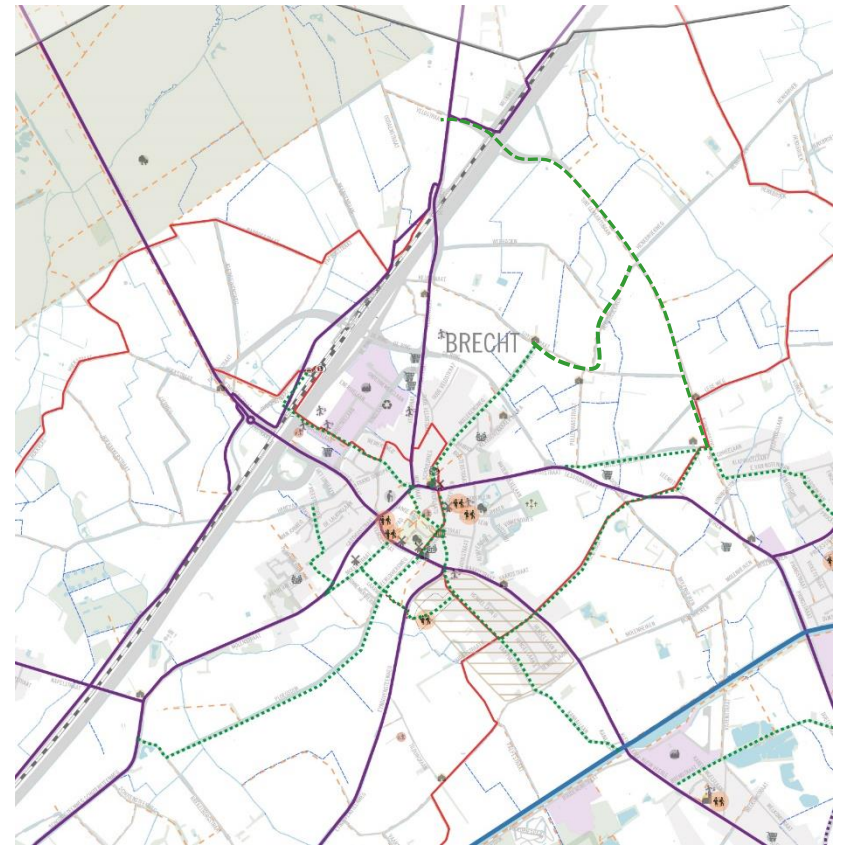
	Modi	Timing	Prioriteit	Initiatief
Opmaak streefbeeld voor fietssnelweg langs kanaal. Aandacht gaat naar signalisatie en accentueren fietsoversteek ter hoogte van bruggen over kanaal.	V, F	MLT	gemiddeld	Provincie, gemeente

acties BFF Brecht

	Modi	Timing	Prioriteit	Initiatief
Bovenlokale fietsroute op Sorbenlaan - Spechtendreef - Jos Nuytsdreef - K. Madoudreef beschermen met fietsstraat, in de voorrang steken	V, F	MLT	Hoog	Provincie, gemeente
Bovenlokale fietsroute op Heiken beschermen door invoeren 50 km/u	V, F	KT	Hoog	Vlaams Gewest
Bovenlokale fietsroute op Eyndovensteenweg: 1) verbreden dubbelrichtingsfietspad ten zuiden van Chiro Brecht, 2) enkelrichtingsfietspaden aan beide zijden van de rijbaan tussen Chiro Brecht en Van Pulsstraat en 3) poorteffecten bij overgang snelheidszones (2x)	V, F	MLT	Hoog	Vlaams Gewest, Provincie , gemeente
Bovenlokale fietsroute Mieksebaan - Noorderkempem – snelheidsremmende maatregelen	V, F	MLT	Hoog	Provincie, gemeente
Herinrichting Veldstraat (zie ook herinrichting centrumgebied)	V, F	MLT	Hoog	

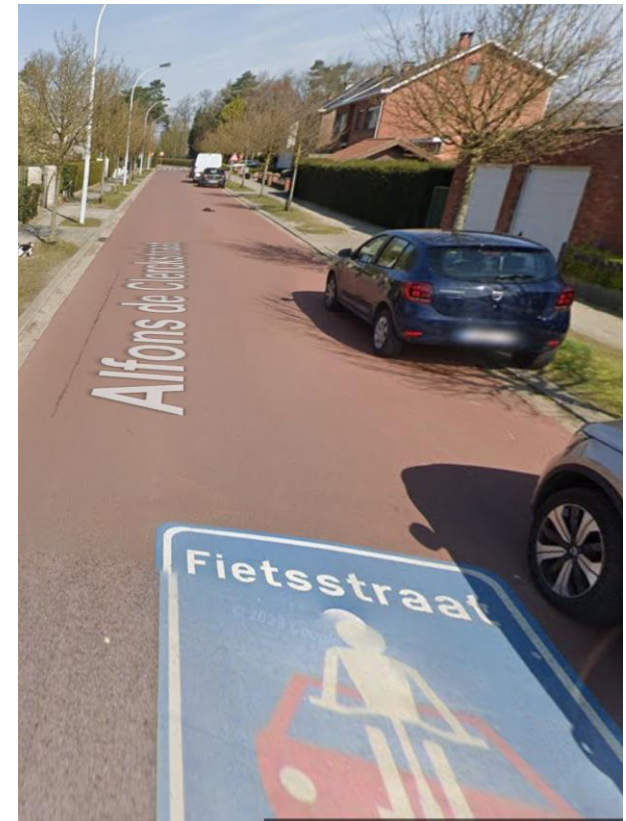
Werkdomein B: gewenste verkeersstructuur per vervoerswijze

- **Fietsbeleid**
 - Rijden: het fietsnetwerk
 - **Netwerk:**
 - fietssnelwegen
 - bovenlokale fietsroutes
 - alternatieve fietsroutes
 - Lokale routes ontvlechten



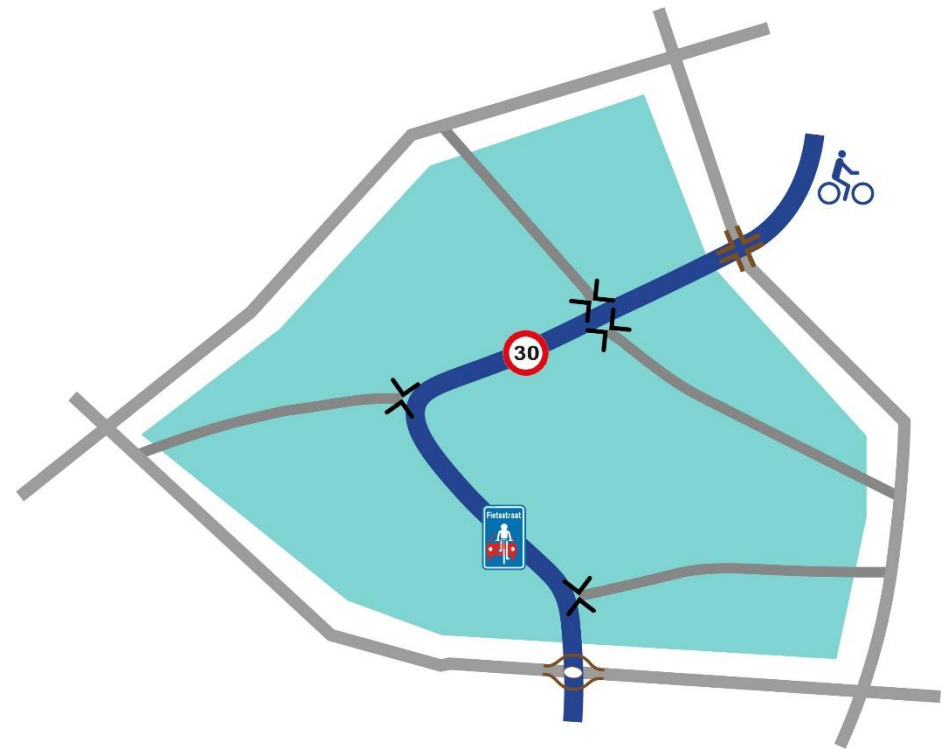
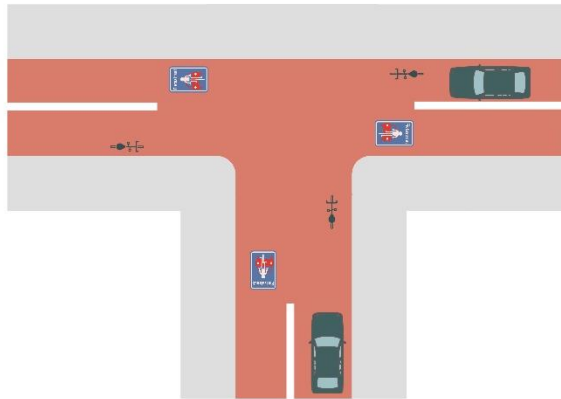
Werkdomein B: gewenste verkeersstructuur per vervoerswijze

- **Fietsbeleid**
 - Rijden: het fietsnetwerk
 - Inrichtingsprincipes ontvlechte fietsroutes:
 - autoluw
 - Fietzers in de voorrang
 - 30 km/uur
 - Herkenbare vloer en belijning
 - Metrokaart



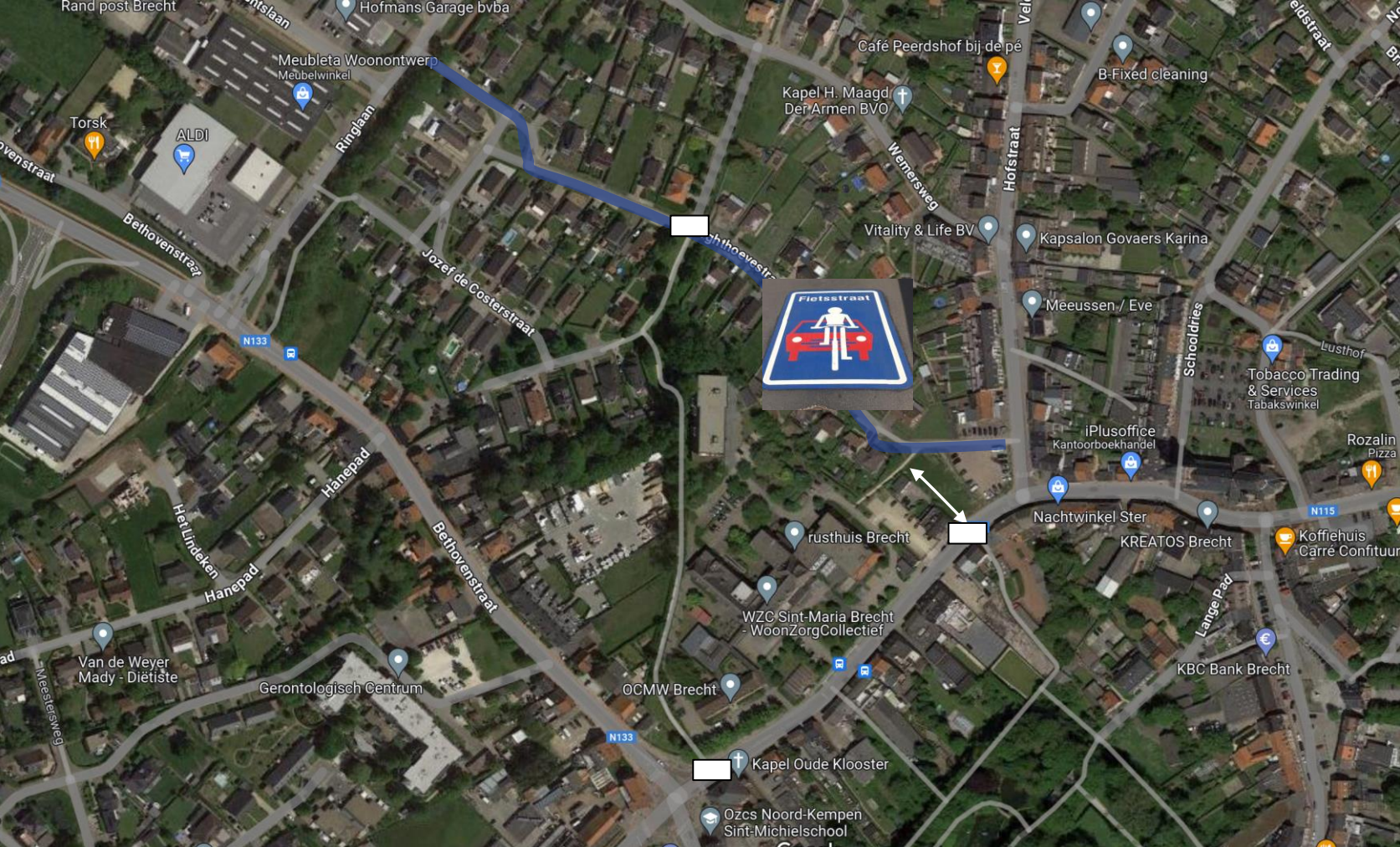
Werkdomein B: gewenste verkeersstructuur per vervoerswijze

- Fietsbeleid**



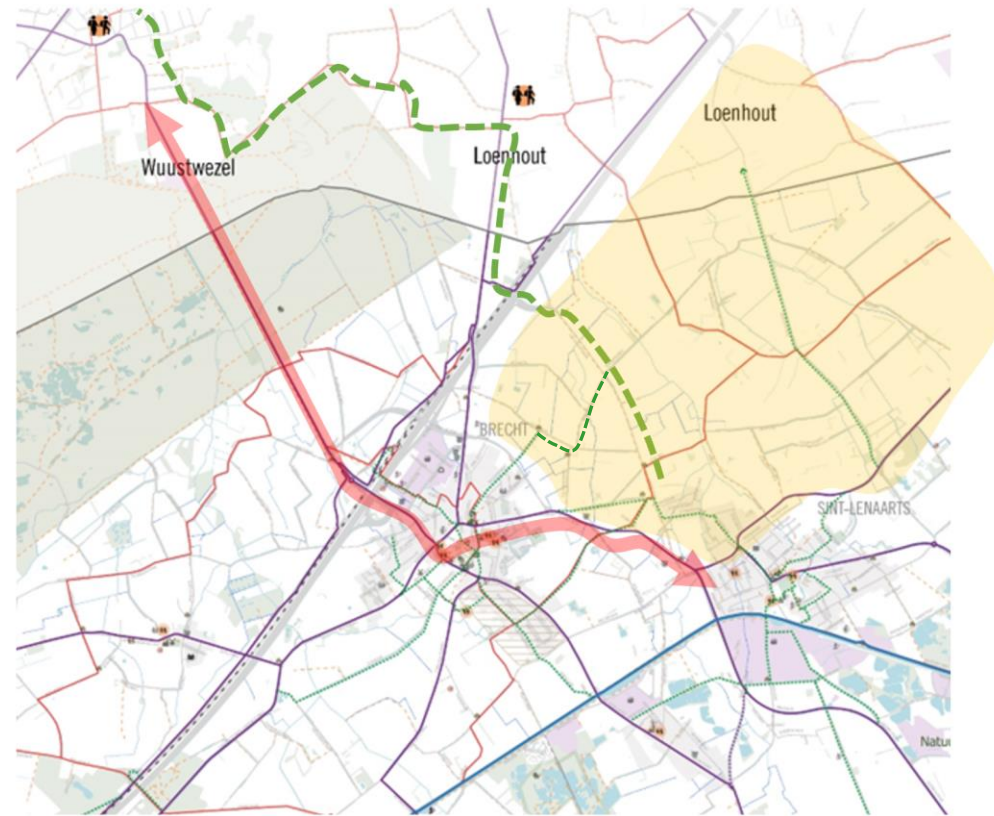
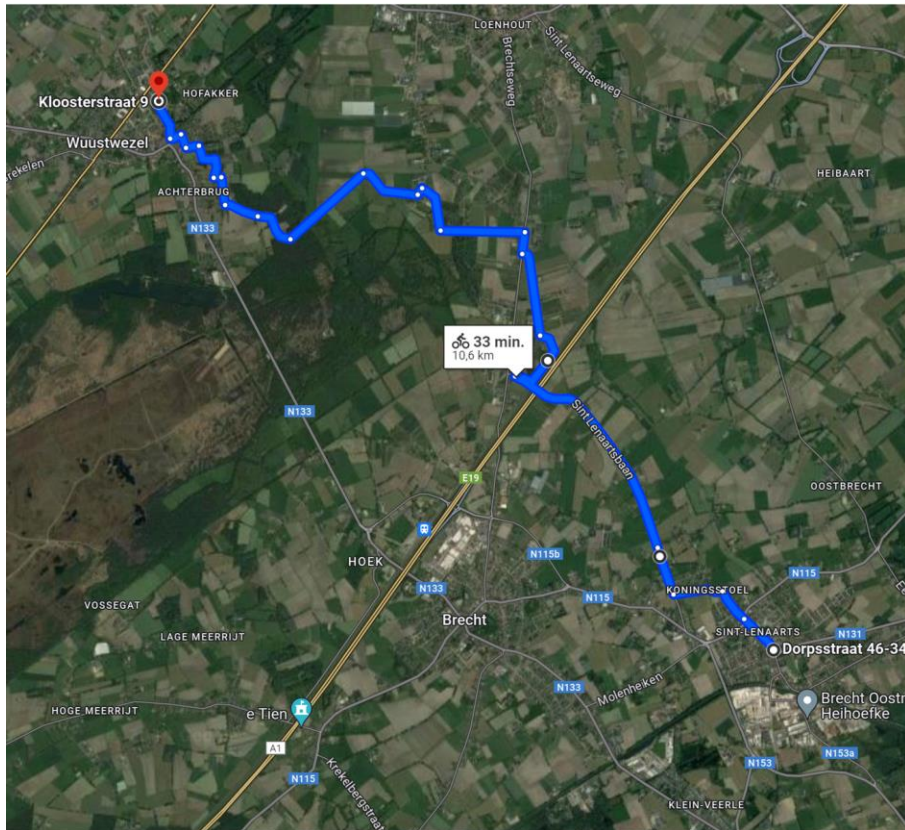
Wegcategorie	Max snelheid km/h	Intensiteit (mvt/etm) (richtinggevend)	Fietsnetwerk		
			Lokaal stratennetwerk	Hoofd fietsnetwerk	Wijkroute
Verblijfsgebied (Lokale wegen 3)	Max 30	< 2.500	Gemengd verkeer	Gemengd verkeer of fietsstraat	Fietsstraat (met voorrang) Woonerf
		2.000 - 5.000		Gemengd verkeer fietssuggestiestroken gemarkeerd fietspad	Gemengd verkeer fietssuggestiestroken
		< 4.000	Aanliggend fietspad of fietspad indien profiel toelaat		
Lokale wegen 1 & 2	Max 50	Niet relevant	Fietspad		
	Max 70				

Werkdomein B: gewenste verkeersstructuur per vervoerswijze



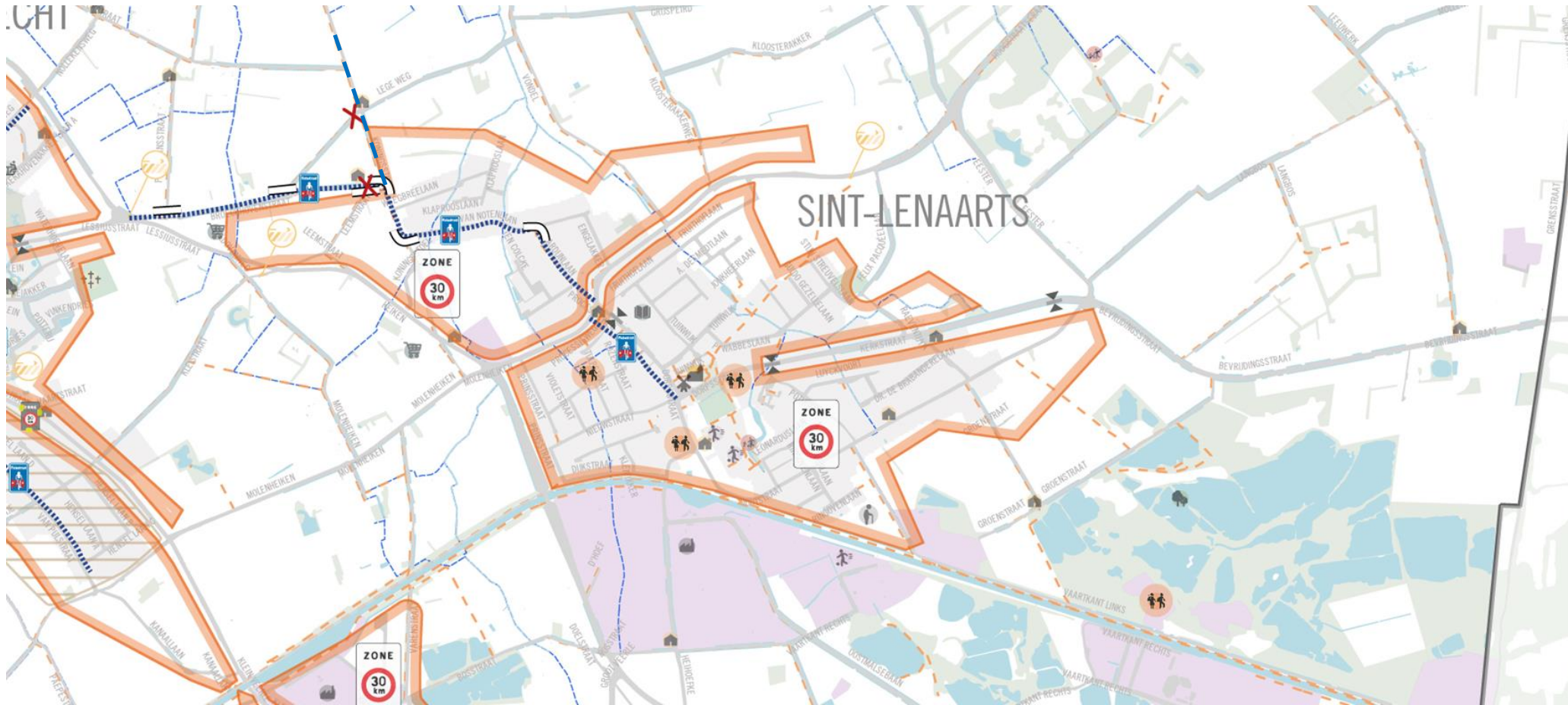
Werkdomein B: gewenste verkeersstructuur per vervoerswijze

- **Fietsbeleid**



Werkdomein B: gewenste verkeersstructuur per vervoerswijze

- **Fietsbeleid**



acties lokale fietsroutes Brecht

	Modi	Timing	Prioriteit	Initiatief
Lokale fietsroute op Van Pulstraat - Tilburgbaan - Kanaallaan. Autoluwe inrichting en fietsstraten met lokale circulatiemaatregelen (lussenmodel). Van Pulsstraat: op KT omvormen fietspaden naar voetpaden, op LT omvormen tot woonerf	F, V	MLT	gemiddeld	gemeente
Lokale fietsroute Leemstraat - Kleistraat als fietsstraat zonder nieuwe beschermd fietsoversteek aan Heiken, maar met een beschermd oversteek aan Vaartstraat in combinatie met toegankelijke bushalte. Weren doorgaand verkeer	F	MLT	gemiddeld	gemeente
Leerlooiersweg als nieuwe lokale functionele fietsroute, beschermd door fietsstraat en beveiligd kruispunt aan Krekelbergstraat	F, V	KT-MLT	gemiddeld	gemeente
Inritconstructie aan de Krekelbergstraat x Schotensteenweg ter bescherming fietsroute + verplaatsen fietsoversteek op dit kruispunt	F, GV	MLT	gemiddeld	gemeente
Lokale fietsroute op Hoge Mereyt. Omvormen brug tot bermbrug en fietsbrug, eventueel met tractorsluis of knip	F, V	MLT	gemiddeld	gemeente

acties lokale fietsroutes Brecht

	Modi	Timing	Prioriteit	Initiatief
Lokale fietsroute Andrélaan: oversteek beveiligen die verbinding maakt met bovenlokale route op Sorbenlaan	F	KT	Hoog	gemeente
Lokale fietsroute Andrélaan: omvormen tot lokale wijkontsluitingsweg met 30 km/u, wegversmalling etc. en/of ANPR (zie gemotoriseerd verkeer). Inritconstructie zone 30 aan kruispunt met Schotensteenweg	F, GV	KT-MLT	Hoog	gemeente
Lokale fietsroute Broekhovenstraat - Koningsstoel (E. van notenlaan - Broeckhovenstraat) met fietsstraat en lokale circulatiemaatregelen en heraanleg in kader van rioleringsproject	F, GV	KT, MLT	Hoog	gemeente

acties lokale fietsroutes Brecht

	Modi	Timing	Prioriteit	Initiatief
Borgthoevestraat als fietsstraat in de voorrang. Beveiligen aansluiting trage wegen op de Gasthuisstraat.	F,V	KT-MLT	Hoog	gemeente
Nollekensweg inrichten als fietsstraat met voorrangsregeling.	F, V	KT	Hoog	gemeente
Gemeenteplein –Hendrik Schoofsstraat en Mudaeusstraat (zie ook herinrichting omgeving gemeentehuis)	F, V	KT	Hoog	gemeente
Uitwerken lokale fietsbewegwijzering wijkroutes.	F	MLT	Hoog	gemeente

Werkdomein B: gewenste verkeersstructuur per vervoerswijze

- **Fietsbeleid**
 - Stilstaan
 - Publieke fietsenstallingen
 - Overdekte fietsenstallingen
 - Beveiliging
 - Herkenbare knooppunten , Hoppinpunten



Werkdomein B: acties fietsparkeren en flankerende maatregelen

	Modi	Timing	Prioriteit	Initiatiefnemer
Beleid buurtfietsenstallingen uitwerken	F	KT-MLT	hoog	Gemeente
Buurtfietsenstallingen plaatsen	F	KT-MLT	hoog	Gemeente
Campagnes en acties fietsdiefstallen	F	KT-MLT	Gemiddeld	Gemeente
Fietsenstallingen en fietspompen bij publieke functies	F	KT-MLT	Hoog	Gemeente
Laadpalen voor fiets publieke functies	F	KT-MLT	Hoog	Gemeente

Werkdomein B: gewenste verkeersstructuur per vervoerswijze

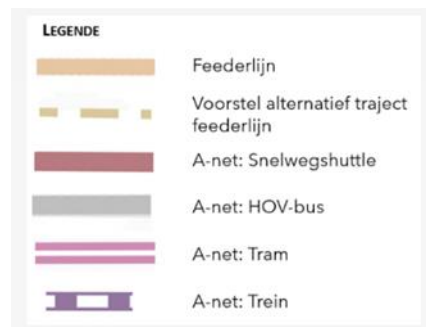
- **Fietsbeleid**

- Sturen: flankerend beleid
 - Fietsgebruik promoten
 - Levenslang fietsen
 - Bewegwijzering
 - Minder Hinder voor fietsers bij (wegen)werken
 - Onderhoud infrastructuur
 - Deelfietsen
 - Fietstellingen
 - Pechverhelpingsdienst
 - Fietsbib
 - Fietslessen
 - Verkeerseducatieve fietsroutes
 - schoolroutekaart
 - fluoactie



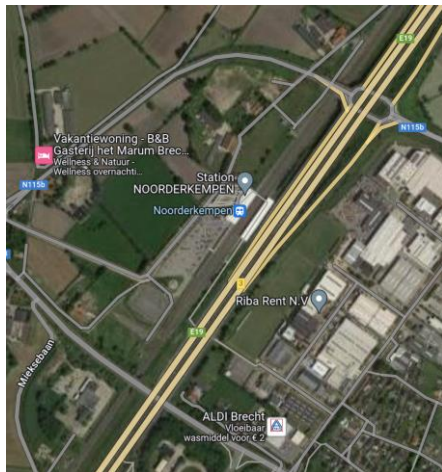
Werkdomein B: gewenste verkeersstructuur per vervoerswijze

- **Openbaar vervoersnetwerk**
 - nieuw openbaarvervoeraanbod i.k.v. Vervoerregio Antwerpen



Werkdomein B: gewenste verkeersstructuur per vervoerswijze

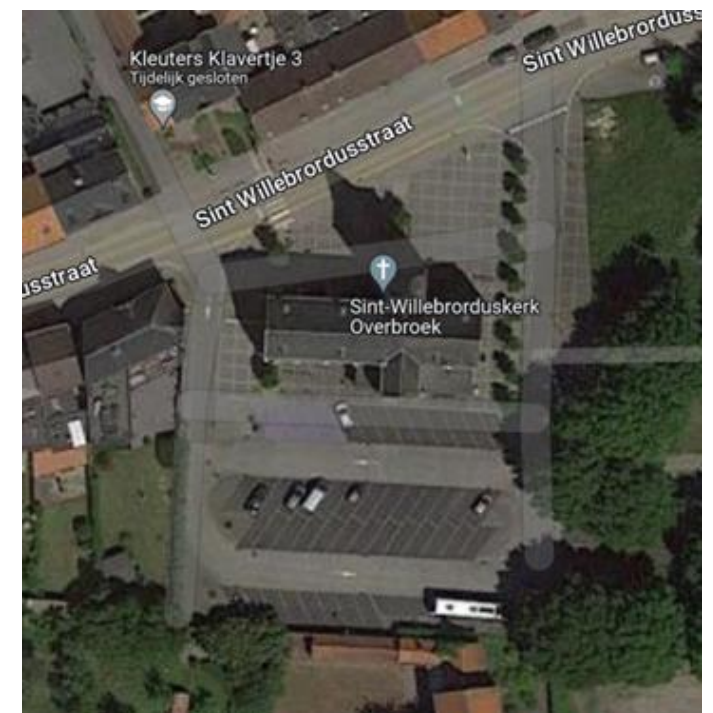
- **Openbaar vervoersnetwerk**
 - Station Noorderkempen in Brecht als een interregionale P+R-faciliteit voor het opvangen van autosnelwegverkeer op een grote afstand van het verstedelijkte centrum.



Werkdomein B: gewenste verkeersstructuur per vervoerswijze

- **Openbaar vervoersnetwerk**

- De lokale hoofdknooppunten die nabij of in het centrum van de woonkernen liggen (**Brecht Centrum, Brecht Overbroek**, Brecht Sint-Job-in-'t-Goor Kruispunt, Brecht Sint-Lenaarts Kerk)
- De aanvullende lokale multimodale knooppunten die onder meer als overstappunten het lokale mobiliteitssysteem versterken
- De aanvullende bestemmingsknooppunten t.h.v. perifeer gelegen attractiepolen,



Werkdomein B: acties deelmobiliteit

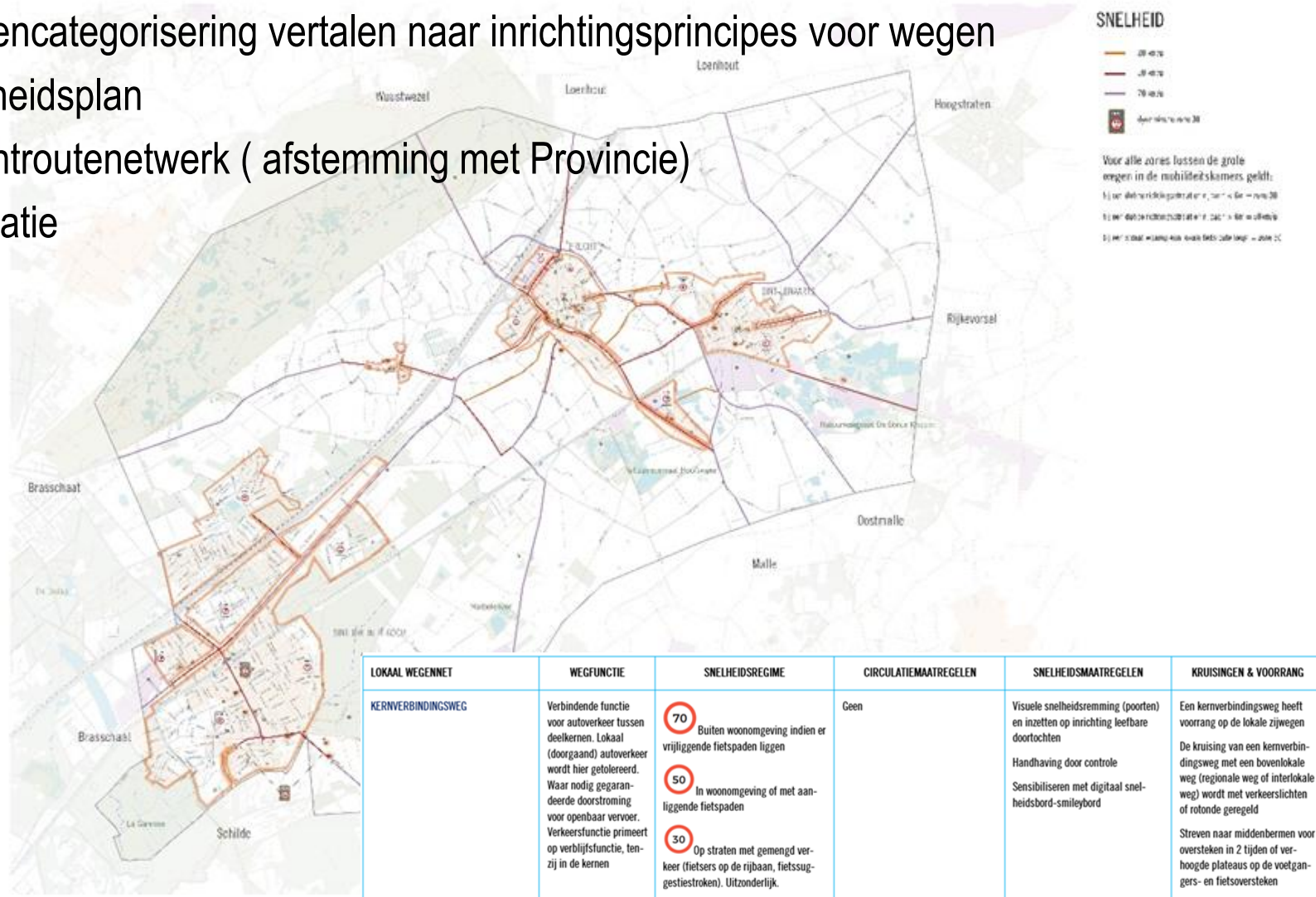
Deelwagens integreren in Ruimtelijke ontwikkelingen	GV	Continu	Hoog	Gemeente
Elektrische laadpalen in woonwijken	GV	Continu	Hoog	Gemeente
Sensibilisatie en informatie over deelwagens	GV	Continu	Hoog	Gemeente
monitoring en bijsturing elektrisch deelfietsennetwerk rond knooppunten, evenementen...	Fiets	Continu	Hoog	Vervoerregio Antwerpen

Werkdomein B: acties bushaltes

	Modi	Timing	Prioriteit	Initiatief
Inventariseren staat schuilhuisjes	OV,V	KT - MLT	Gemiddeld	Gemeente
Schuilhuisjes vernieuwen en/of plaatsen	OV,V	continu	Gemiddeld	Gemeente
Schuilhuisjes onderhouden	OV,V	Continu	Gemiddeld	Privéfirma
Hoppinpunt Brecht Centrum	OV,V, F	MLT	Hoog	Gemeente
Hoppinpunt Brecht Overbroek	OV, F,V	MLT	Hoog	Gemeente
Hoopinpunt Brecht Sint-Job-in-'t-Goor Kruispunt	OV, F,V	MLT	Hoog	Vlaams Gewest
Hoppinpunt Brecht Sint-Lenaarts Kerk	OV,V, F	MLT	Hoog	Gemeente
Hoppinpunt station Noorderkempem	OV,V, F	KT	Hoog	Vervoerregio Antwerpen, gemeente
Inventarisatie toegankelijke bushaltes	OV,V	KT	Hoog	Gemeente
Inrichten toegankelijke bushaltes	OV,V	continu	Hoog	Gemeente, Vlaams Gewest

Werkdomein B: gewenste verkeersstructuur per vervoerswijze

- **Privé vervoer:**
 - Wegencategorisering vertalen naar inrichtingsprincipes voor wegen
 - Snelheidsplan
 - Vrachtrouten netwerk (afstemming met Provincie)
 - circulatie



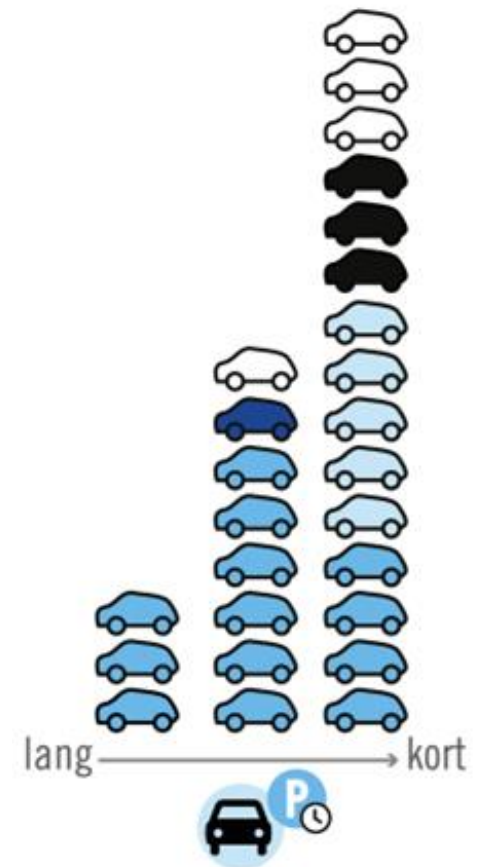
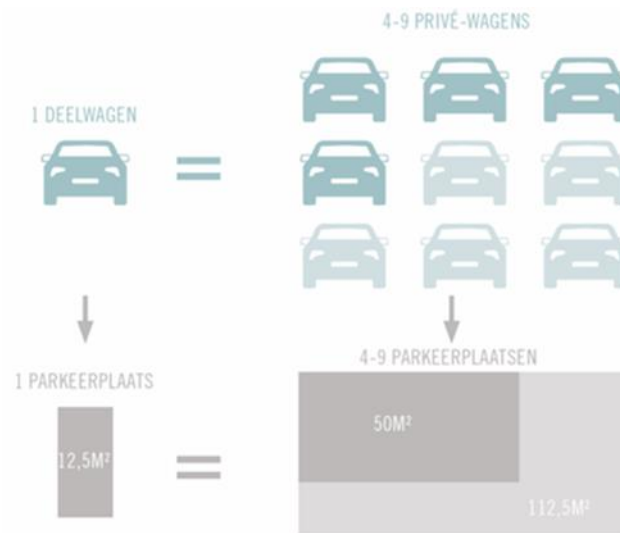
Werkdomein B: gewenste verkeersstructuur per vervoerswijze

- **Privé vervoer:**
 - Wegencategorisering vertalen naar inrichtingsprincipes voor wegen
 - Snelheidsplan
 - **Vrachtroutenetwerk**
 - circulatie



Werkdomein B: gewenste verkeersstructuur per vervoerswijze

- **Parkeerbeleidsplan:** duurzaam geïntegreerd parkeerbeleid
 - parkeren, stallen en intermodaliteit
 - Parkeren in parkeerpockets = minder zoekverkeer
 - parkeren op afstand: randparkings, Park & Ride en Park & Cycle
 - opwaarderen publiek domein
 - Meervoudig gebruik van parkings
 - Regulering van parkeren op basis van tijdsduur
 - Deelwagens



Werkdomein B: acties parkeren

	Modi	Timing	Prioriteit	Initiatiefnemer
Verder uitbouwen sturend duurzaam parkeerbeleid (aantal parkings, parkeerverordening updaten,...)	IGV, V, F	MLT - LT	Hoog	gemeente
Vermijden van parkeren vrachtwagens in woonwijken		continu	Hoog	Gemeente, politie
Regionale parkeerstrategie & inpassen station Noorderkempen. Vraag om parking opnieuw gratis te maken.	IGV	KT	Hoog	Vervoerregio Antwerpen

Werkdomein C: flankerende maatregelen bedrijven en scholen

	Modi	Timing	Prioriteit	Initiatiefnemer
Stimuleren opmaken bedrijfsvervoersplannen	F, V, IGV	continu	Hoog	Gemeente, bedrijven, vervoerregio
Stimuleren opmaken schoolvervoersplannen	F,V,IGV	KT	Hoog	Gemeente, scholen
Stimuleren modal shift bedrijven via allerlei initiatieven ism oa Voka, Lantis. Ondersteuning bij de overstap van auto naar duurzame alternatieven	F, OV, V	Continu	Hoog	Vervoerregio, Lantis

Werkdomein C: flankerende maatregelen gemeente als bedrijf

	Modi	Timing	Prioriteit	Initiatiefnemer
Fietsbezit verhogen via groepsaankoop en leasing	F	Continu	Gemiddeld	gemeente
Elektrificatie en delen dienstwagens	IGV	Continu	Gemiddeld	gemeente
Stimuleren modal shift dienstverplaatsingen	F, V, OV	Continu	Hoog	gemeente
Dienstfietsen voorzien, onderhouden en uitbreiden indien nodig	F	KT	Hoog	gemeente

Werkdomein C: promotie mobiliteitsaanbod en beloningsacties

	Modi	Timing	Prioriteit	Initiatiefnemer
Proefaanbod bv. deelwagens, OV, deelfiets	F,OV, GV	MLT	gemiddeld	Gemeente , vervoerregio
Carpooling promoten	GV	MLT	gemiddeld	Gemeente, vervoerregio
Bike2School	F	MLT	gemiddeld	Gemeente
<u>Buck-e systeem</u> waarbij organisatie (scholen, bedrijven, gemeenten, ...) hun leden (leerlingen, werknemers, bewoners, ...) kunnen motiveren om de fiets te nemen	F	MLT	gemiddeld	gemeente

Werkdomein C: sensibilisatie en informatiecampagnes

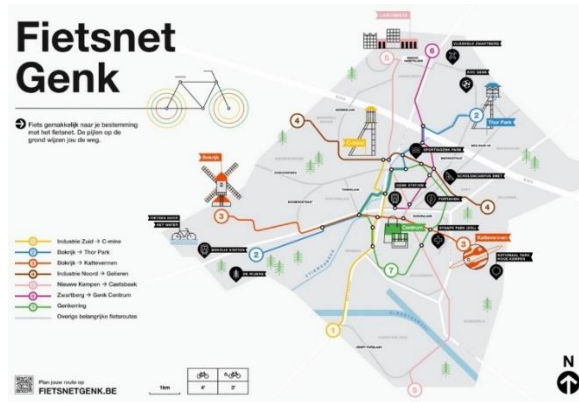
	Modi	Timing	Prioriteit	Initiatiefnemer
Campagne zet regels fietsstraten in de verf	F	continu	gemiddeld	gemeente
“Graag traag” Gemeente en Fietsersbond starten met bewustmakingscampagne zone 30	F	continu	gemiddeld	gemeente
Week van de mobiliteit	F, OV	continu	gemiddeld	Gemeente vervoerregio
<u>30 dagen minder wagen</u> : campagne om mensen te stimuleren richting duurzame mobiliteit	F, OV	continu	gemiddeld	Gemeente vervoerregio

Werkdomein C: Educatie

	Modi	Timing	Prioriteit	Initiatiefnemer
Verkeerslessen door de politie op school.	F, V	continu	hoog	Gemeente, politie
Fietsexamen: gebeurt reeds in Brecht	F	continu	hoog	Gemeente , politie
Verkeerseducatieve routes: gebeurt reeds in St. Job uitbreiding naar Sint- Lenaerts en Brecht.	F	continu	hoog	Gemeente, politie
Didactisch materiaal via scholen	F,V	Continu	hoog	Gemeente , VSV
Fietschool voor volwassenen	F	MLT	gemiddeld	Gemeente

Werkdomein C: flankerende maatregelen wayfinding

	Modi	Timing	Prioriteit	Initiatiefnemer
Actualisatie schoolroutekaarten.	F	MLT	Hoog	Gemeente, Provincie
Opmaak bewegwijzeringsplan fiets wijkroutes	F	MLT	Hoog	Gemeente



VECTRIS®

VITAL DECOSTERSTRAAT 67A – 0201 | 3000 LEUVEN | BELGIË

+32 16.31.91.00 | INFO@VECTRIS.BE | WWW.VECTRIS.BE