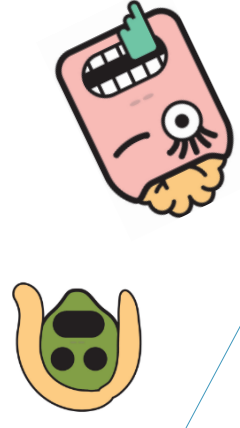


ZOMBIES vs MENSEN

Opdracht 1

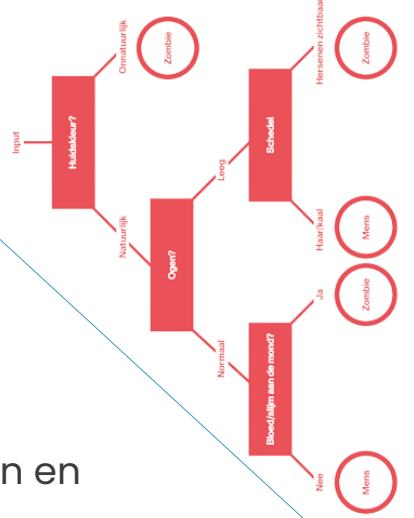
Beschrijf de uiterlijke kenmerken van zombies en mensen.

ZOMBIES	MENSEN
---------	--------



Opdracht 2

Wat is het probleem als we computers en machines laten werken met door ons voorgeschreven procedures/regels, zoals bijvoorbeeld een beslissingsboom?



Opdracht 3

Bereid de training van de computer of machine voor. Maak twee stapels!



Ga via de link naar de machine die je gaat trainen en scan de foto's!

Tips:

- Neem meerdere scans van dezelfde foto.
- Vul de scan met de foto, zorg voor zo weinig mogelijk achtergrond.

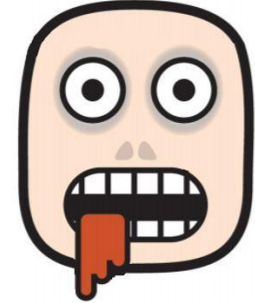
Opdracht 5

Zouden jullie deze persoon binnenlaten?

- Ja Nee

Waarom?

Hoeveel procent zombie en mens is deze persoon?



% zombie: _____

% mens: _____

Hoe denken jullie dat het AI-systeem deze persoon zal indelen? Zet een kruis op het lijnstuk en leg uit waarom je dit denkt.



Stel dat diegene voor de camera je mama, lief, ... is. Wat zou je doen?