

WATER IN DE VOGELTJESWIJK

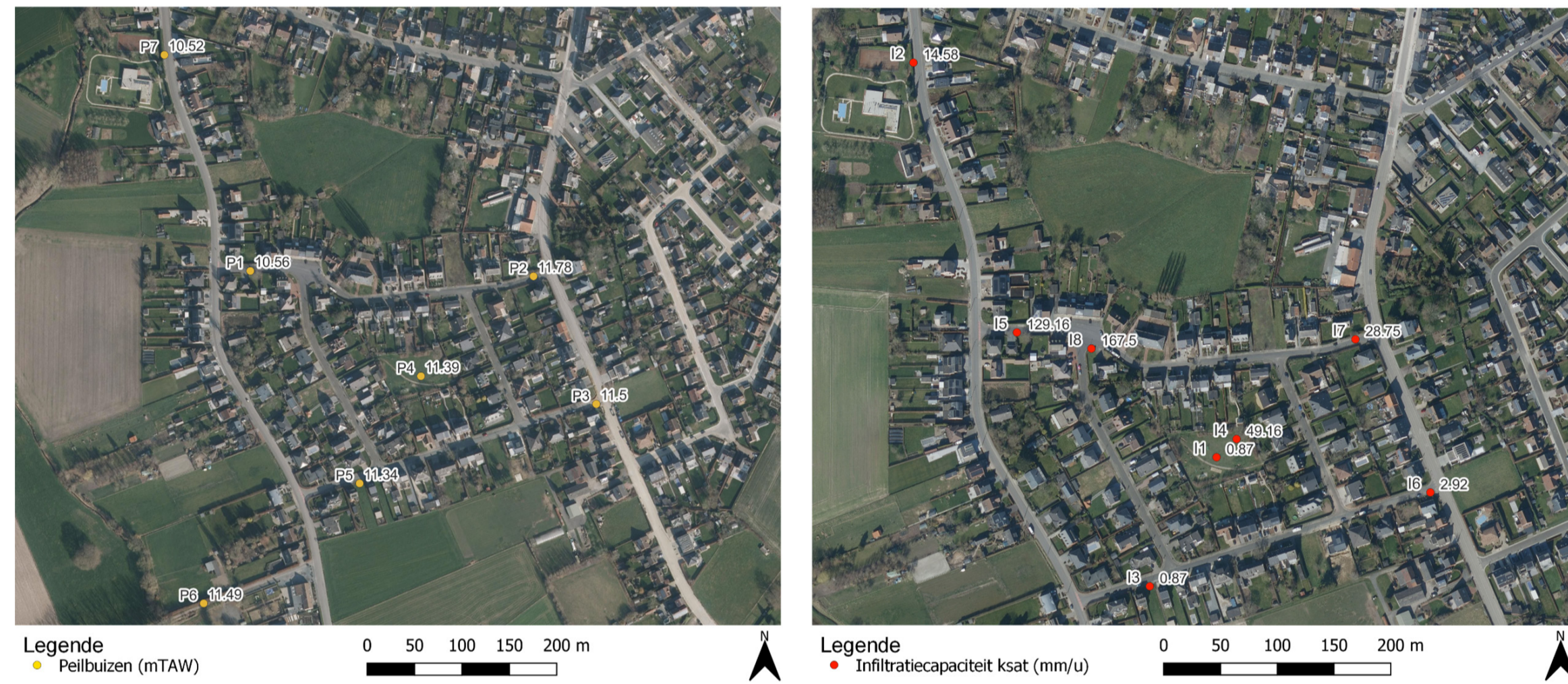
BESTAANDE SITUATIE

- 'traditionele' riolering: ondergronds gemengs rioleringsstelsel
- alle regenwater wordt opgevangen door verharding en afgevoerd naar de riolering

ONDERZOEK

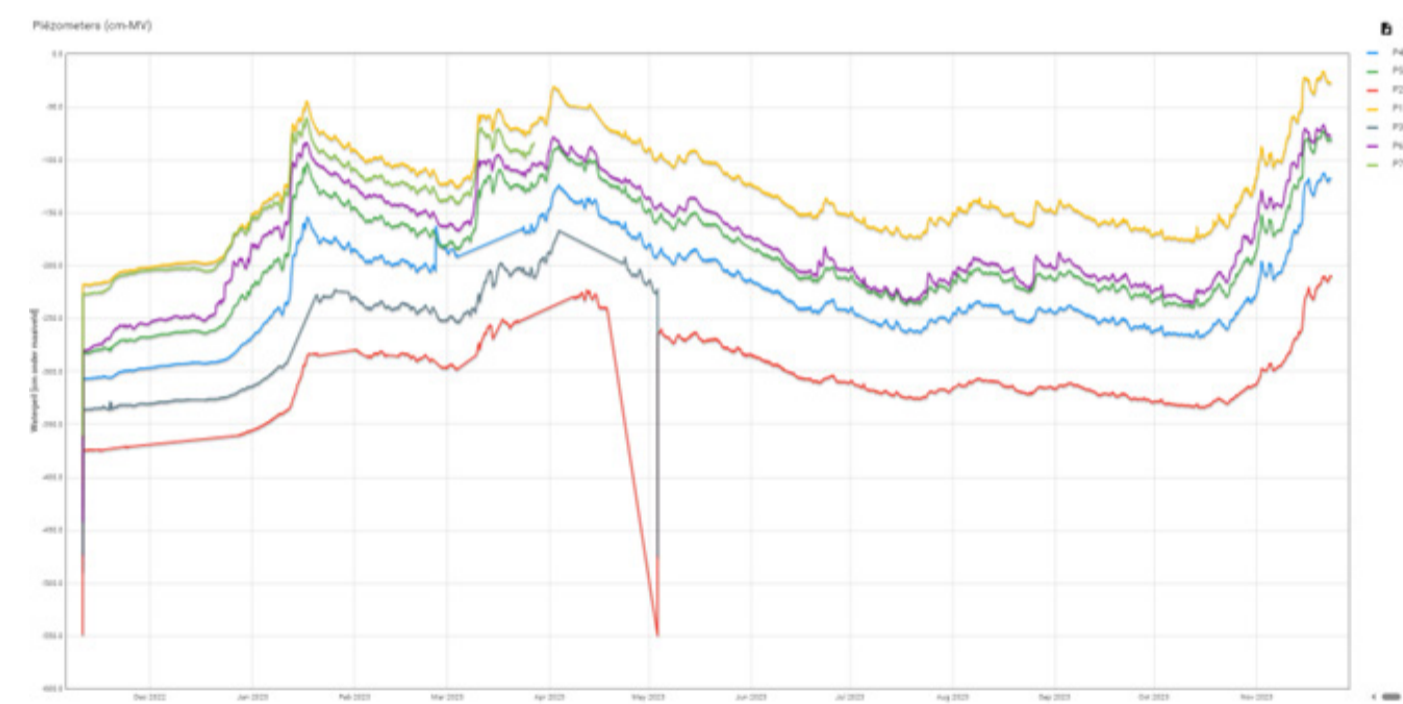
- peilbuizen -> grondwaterstanden in kaart brengen (november 2022 - november 2023)
- infiltratieproeven

Uit de infiltratieproeven blijkt dat de bodem voldoende doorlatend is om volledig in te zetten op infiltratie of om op deze locaties infiltratie te combineren met een vertraagde doorvoer met overloop om piekdebieten te verminderen



Locaties peilbuizen

Locaties infiltratieproeven



Grondwaterpeilmetingen (m-mv) van 11/11/2022 tot 23/11/2023

WAAROM GEEN ONDERGRONDS INFILTRATIESYSTEEM

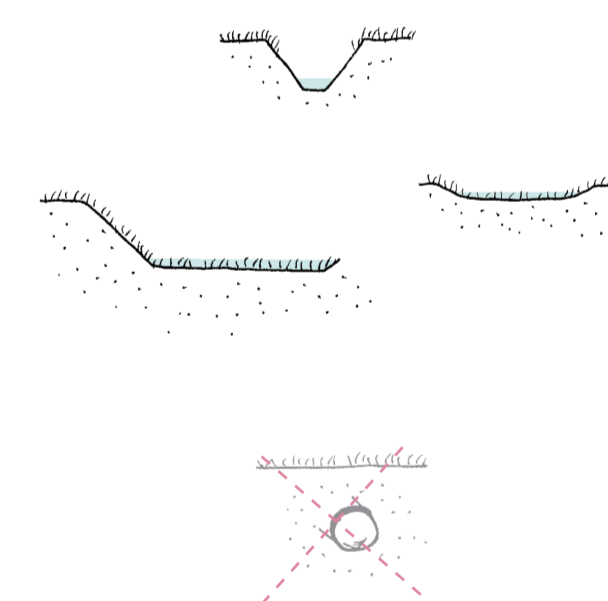
- het regenwater in de wijk volgt de hoogte van het terrein en stroomt van oost naar west, met een overstortpunt aan de Veldstraat
- het grondwater daarentegen ligt in het oosten hoger dan in het westen
- aan de oostzijde van de wijk is er ruimte genoeg om ondergronds te werken met infiltratiebuizen, alleen worden hier relatief weinig huizen/verharding op aangekoppeld, aangezien alles naar de westzijde stroomt
 - > de kosten van dergelijke ondergrondse constructie wegen niet op tegen de baten
- aan de westzijde van de wijk is er geen ruimte om ondergronds te werken, het grondwater zit hier namelijk te hoog en de buizen zouden permanent onder water staan
 - > dit zou eerder drainerend werken dan infiltrerend

ONTWERP - watersysteem



SCENARIO'S

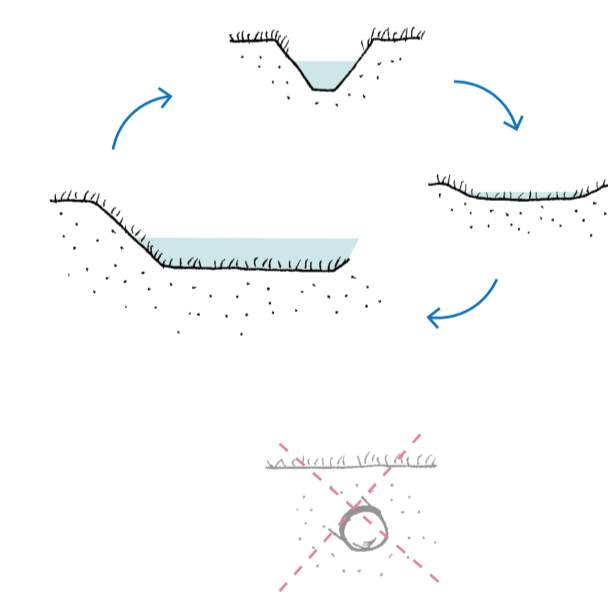
1



LICHTE REGEN / GEMIDDELDE BUI

Regenwater wordt opgevangen in grachten en wadi's & blijft ter plaatse.

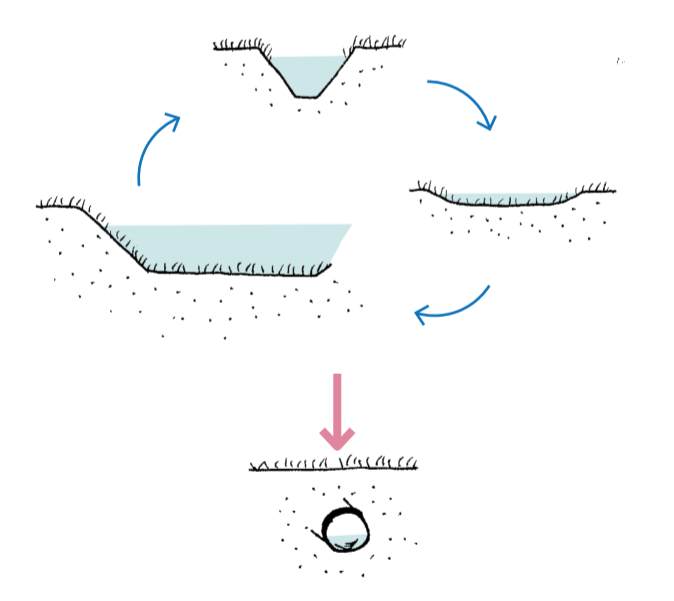
2



VEEL REGEN / AANHOUENDE REGEN

Regenwater wordt opgevangen in grachten en wadi's & deze lopen over in elkaar. De grootste waterbuffers kunnen het extra water opvangen

3



UITZONDERLIJKE BUI / STORM

Regenwater wordt opgevangen in grachten en wadi's & deze lopen over in elkaar. De grootste waterbuffers vangen initieel de grote watertoevoer op, wanneer dat niet meer kan wordt er overgestort naar de riolering (Veldstraat).